

IDEJNA ZASNOVA SOBIVANJA GENERACIJ V PRIMESTNEM OKOLJU MARIBORA

Fakulteta za arhitekturo | magistrsko delo | avtorica: Nastja Fingušt | mentorica: prof. mag. Anja Planišček | Ljubljana 2023



SITUACIJA

1 VRSTNA ZAZIDAVA-TIP 1 2 VRSTNA ZAZIDAVA-TIP 2 3 SKUPNOST UPOKOJENCEV 4 SKUPNOST LJUDI Z DEMENCO 5 DRUŽBENO SREDIŠČE S KAVARNO 6 HLEV OVCE/KOZE-TERAPIJA Z ŽIVALMI 7 HLEV KONJI-TERAPIJA Z ŽIVALMI

PROBLEM

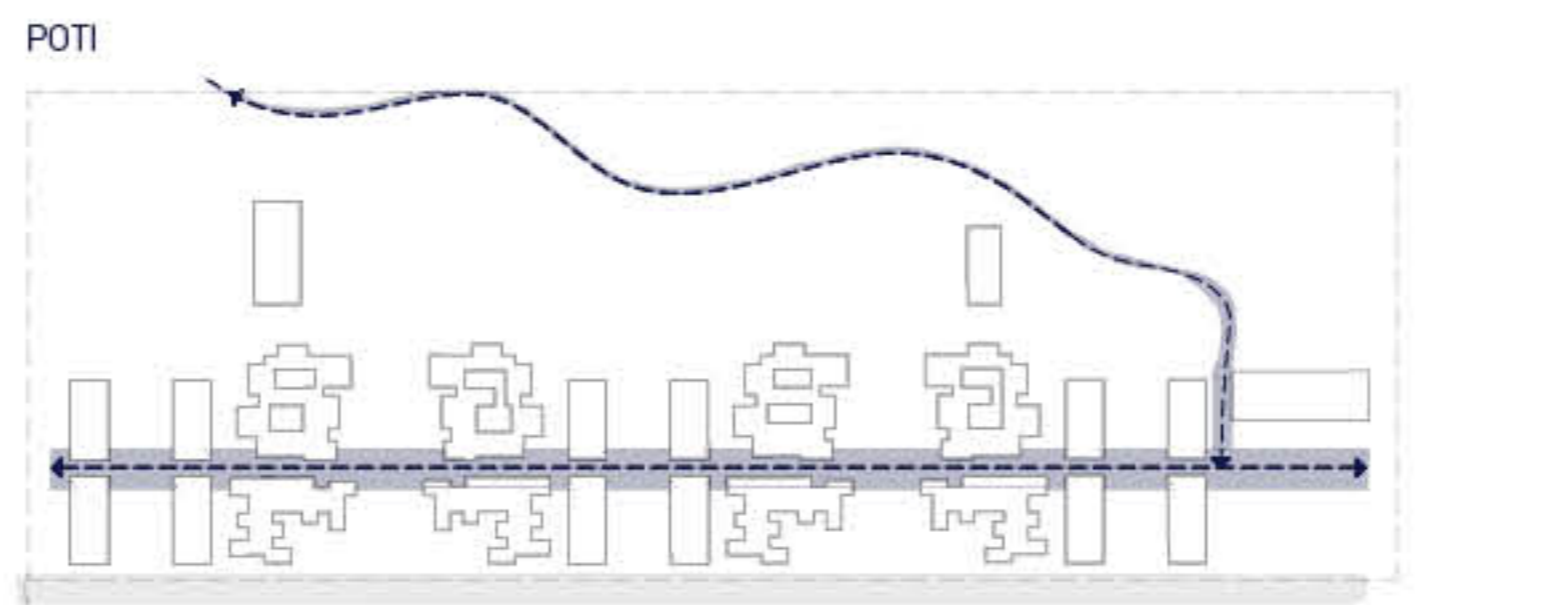
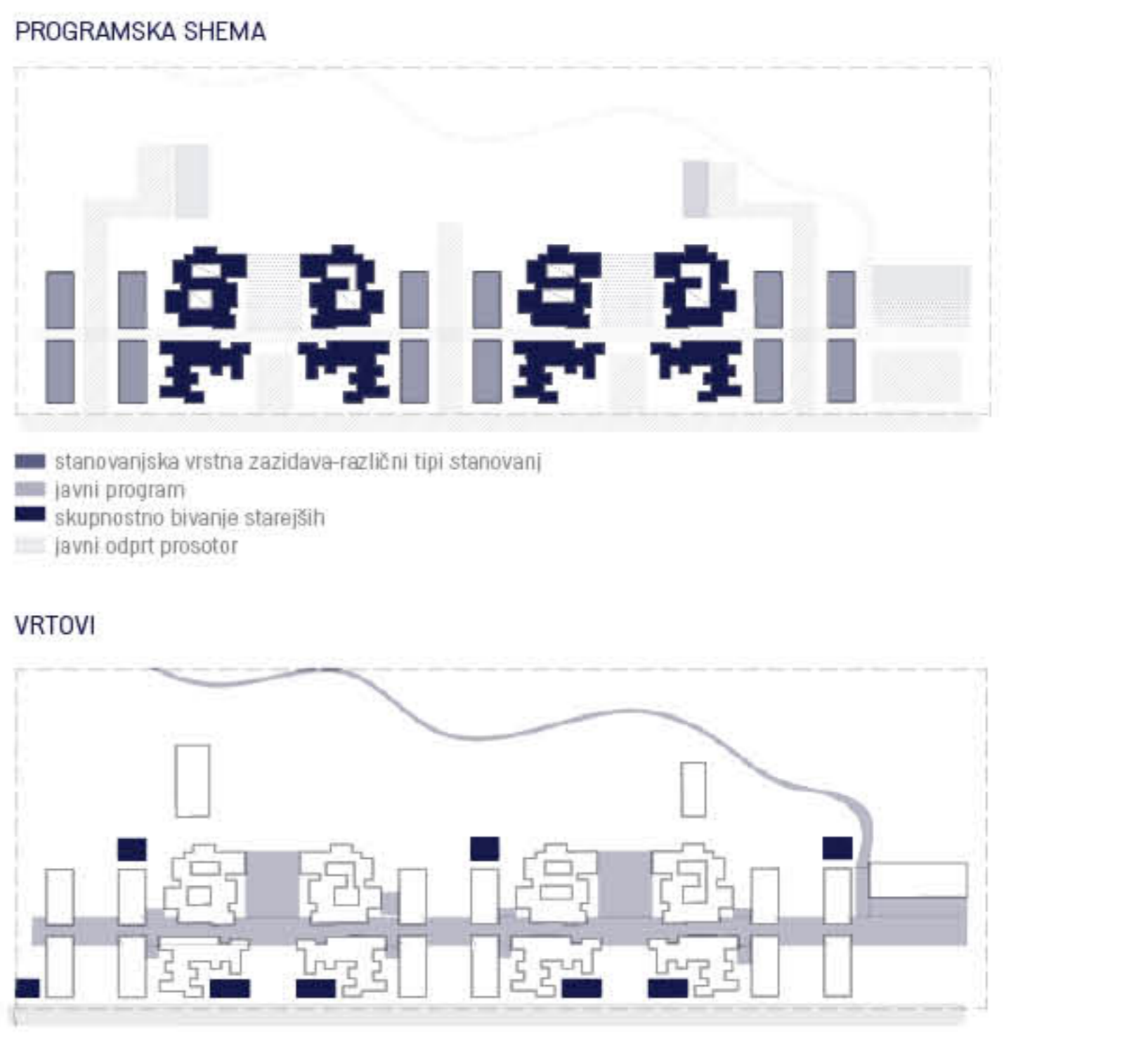
Magistrsko delo naslavlja problem bivanja starih in mladih ljudi v primestnem okolju. Kjer je način bivanja že v osnovi drugačen kot v mestu. Dejstvo je, da bivanje mladih in starih v medgeneracijski razširjeni družini ni vedno pokazatelj dobrega medgeneracijskega sožitja in solidarnosti, ampak prej kaže na prilagoditev na dane razmere družbe.

Enega od problemov bivanja starih ljudi predstavlja lastništvo in običajno čustvena navezanost na nepremičnino. Le redki stari ljudje priznajo, da bi lahko bvali bolj kakovostno s prodajo nepremičnine in selitvijo v primernejše stanovanje ali dom za upokojujence. Mnogi se spremembi tudi bojijo in svojega doma in kraja ne želijo zapustiti.

V širšem obravnavanem območju predmestja Maribora večino obstoječe starejše zazidave predstavljajo samostojne večnadstropne hiše, v katerih biva le ena oseba ali par. Osamljenost stanovalcev in predvsem vzdrževanje hiš je tako veliko finančno breme.

Mladi gradijo v večji meri nove enodružinske hiše na cenovno dostopnih zemljiščih, katerih vrednost je skoraj enaka mestnemu stanovanju. Proces spremlja velika želja po samostojnosti, zato se odseljujejo iz velikih stanovanjskih hiš, v katerih so odrasli in ki so bile večinoma zgrajene v drugi polovici 20. stoletja.

Osnovna vprašanja, ki jih naloga odpira: kako zasnovati primerne stanovanjske tipologije za aktivno starost ter za stare ljudi z bolezenskimi težavami kot je demenca, kako zasnovati skupnostno bivanje v primestnem okolju ter kako spodbuditi sobivanje generacij?



IDEJNA ZASNOVA SOBIVANJA GENERACIJ V PRIMESTNEM OKOLJU MARIBORA

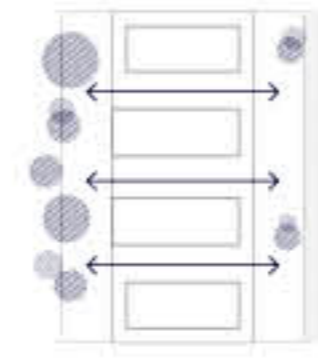
Fakulteta za arhitekturo | magistrsko delo | avtorica: Nastja Fingušt | mentorica: prof. mag. Anja Planišček | Ljubljana 2023



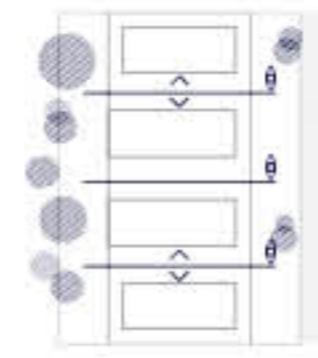
VRSTNA ZAZIDAVA-TIP 1 / MEDGENERACIJSKA STANOVANJA

Ideja prostorske in programske zasnove vrstne zazidave tipa 1 gradi na povezavi različnih starostnih in interesnih skupin. Temu sledi tudi ideja bivanja ki gradi na medsebojni pomoči stanovalcev, saj se v posamezni enoti nahajajo trije različni tipi stanovanj: v pritličju sta dve stanovanji za starejše, v nadstropju nad njima dve stanovanji za 2-4 člansko gospodinjstvo, na vogalih pa so duplex stanovanja. Stanovanja za starejše se nahajajo ob prečnem prehodu skozi vrsto, kjer so tudi vhodi.

KONCEPTNA SHEMA

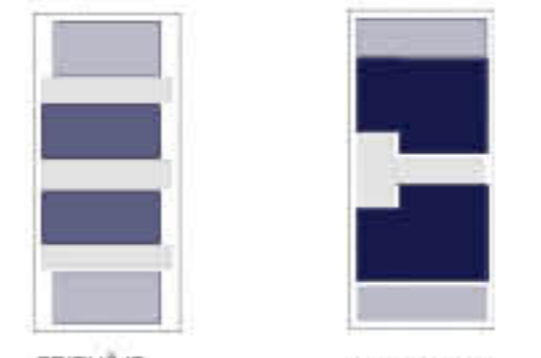


POVEZAVA VZHOĐNEGA IN ZAHODNEGA DVORIŠČA



DOSTOPI IN POGLEDI

PROGRAMSKA SHEMA



PRITLIČJE NADSTROPJE PREREZ

■ stanovanja za starejše
■ stanovanja za družino(2 otrok) / par-TIP I
■ stanovanja za družino(2 otrok) / par-TIP II
■ skupni prostor

TLORIS PRITLIČJA VRSTNE ZAZIDAVE TIP 1 M 1:200



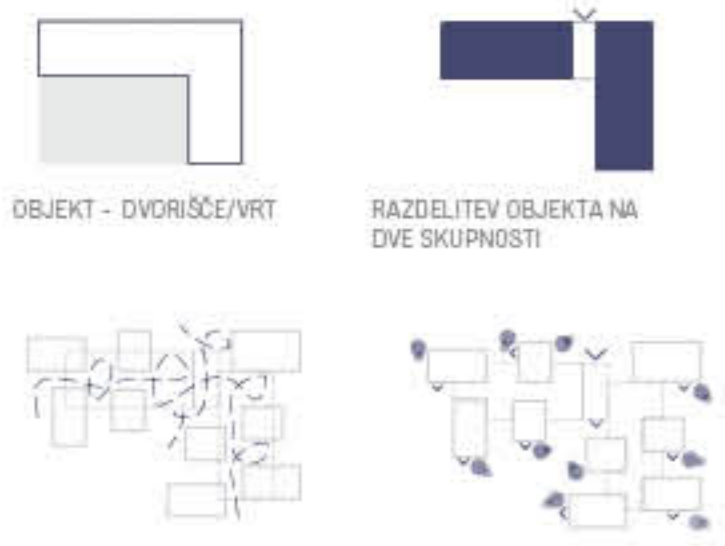
TLORIS NADSTROPJA VRSTNE ZAZIDAVE TIP 1 M 1:200



SKUPNOST UPOKOJENCEV

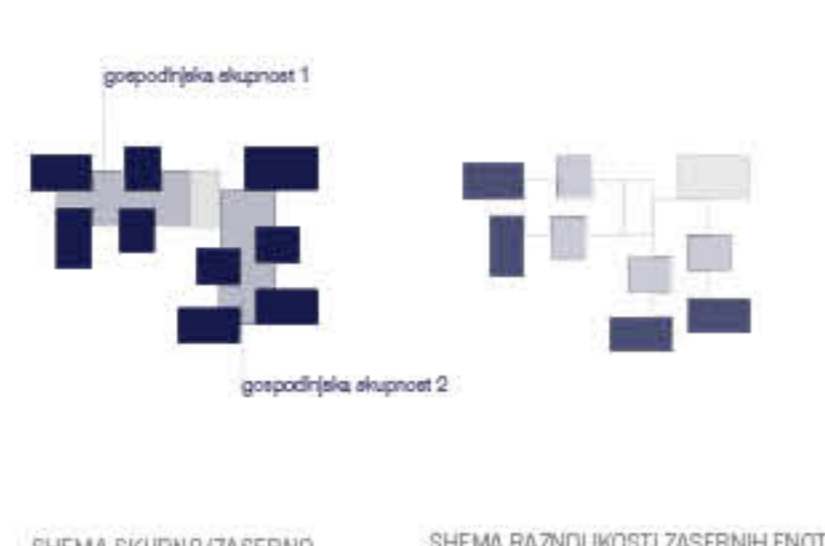
Sobivajska skupnost predstavlja način bivanja, ki je naraven k skupnosti in v osnovi izhaja iz gospodinjstve skupnosti v domovih za upokojence. Predlagana zasnova združuje več zasebnih individualnih majhnih študijskih stanovanj z lastno kopalnico in minimalno čajno kuhinjo ter skupne prostore, ki si jih stanovalci delijo. Arhitekturna zasnova stavb za sobivanje gradi na ideji male vasi, ki jo sestavljajo manjše hiške z zasebnimi bivalnimi enotami, med katerimi so različni skupni prostori. Vsi prostori so vizualno in fizično povezani z vrtom in terasami, katerih pestrost ustvarjajo zamiki hišk.

KONCEPTNA SHEMA



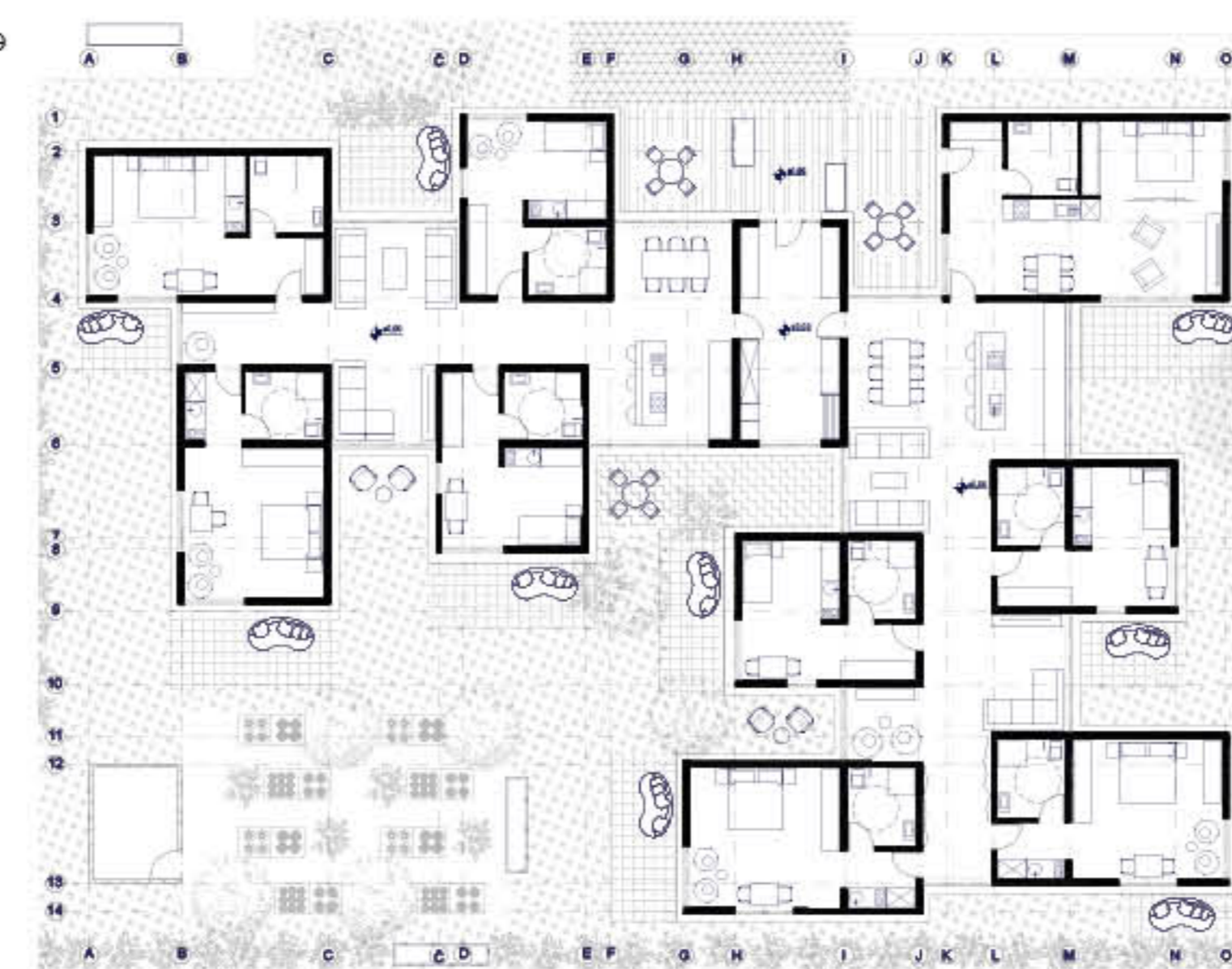
POVEZAVE ZUNANJOST-NOTRANJOST
-USTVARJANJE VOZIŠČ

PROGRAMSKA SHEMA

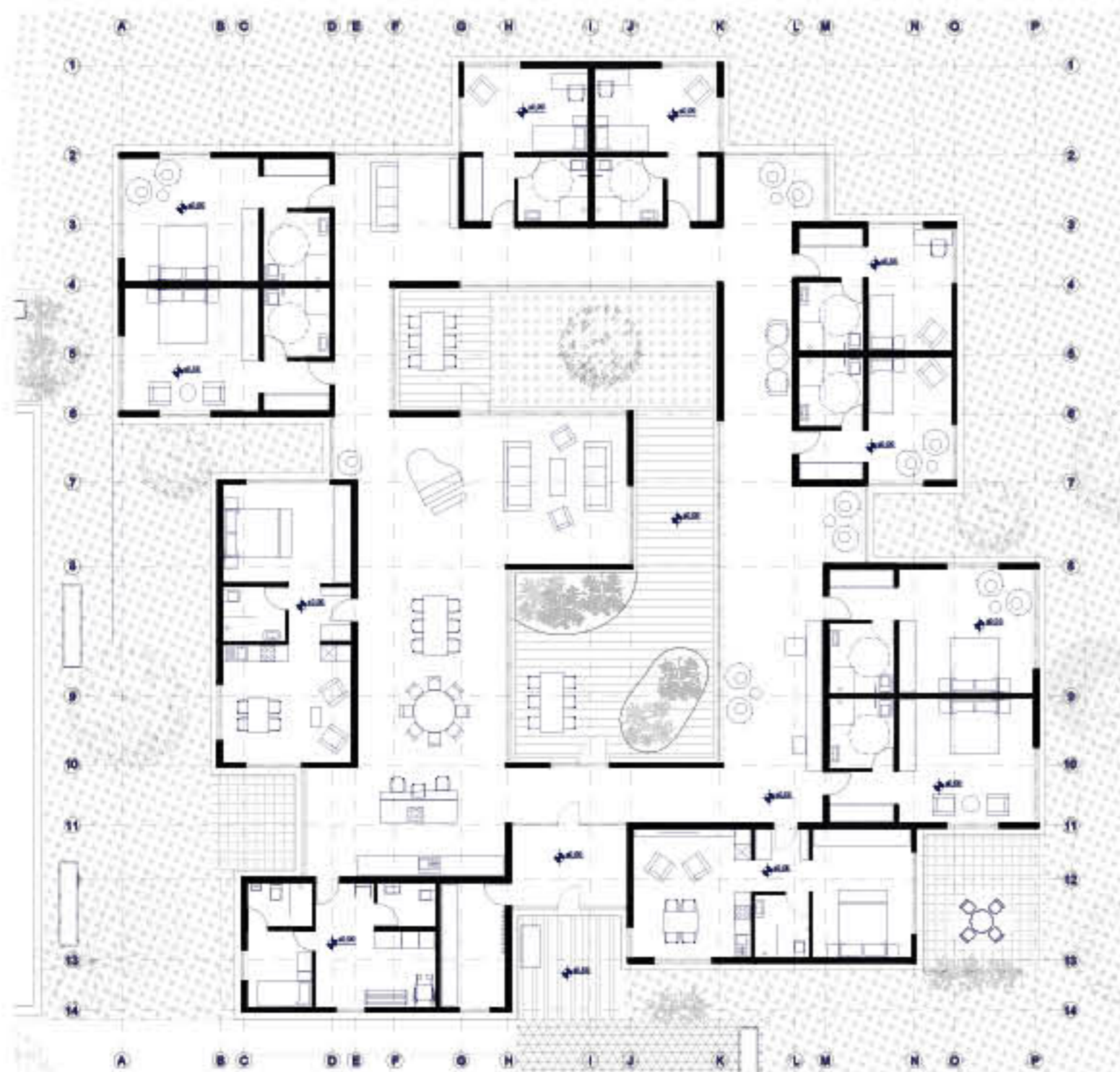


SHEMA SKUPNO/ZASEBNO SHEMA RAZNLIKOSTI ZASEBNIH ENOT

TLORIS NADSTROPJA VRSTNE ZAZIDAVE TIP 1 M 1:200



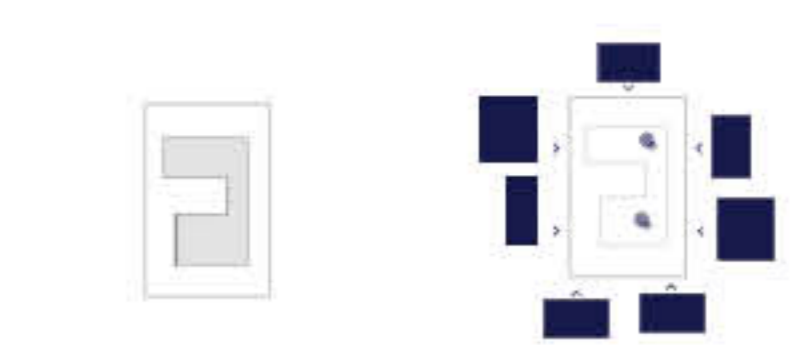
TLORIS, SKUPNOST LJUDI Z DEMENCO M 1:200



SKUPNOST LJUDI Z DEMENCO

V novi zazidavi so predvidene tudi stavbe, ki so prilagojene bivanju oseb z demenco, predvsem v zgodnjih fazah bolezni. Stanovalci se lahko znotraj stavbe prosto gibajo in prehajajo med notranjimi prostori in atrijskimi vrtovi, ki so v osrčju posameznih stavb. V zazidavi so štiri različice teh stavb. Vsaka ima skupne bivalne prostore, vrtove in atrije ter ločene zasebne enote. Arhitekturna zasnova gradi na ideji male vasi, ki jo sestavljajo manjše hiške, med katerimi so različni skupni prostori in atriji.

KONCEPTNA SHEMA



UMESČANJE ZUNANJIH SKUPNIH POVRŠIN-ATRIJ PRIKLAPLANJE ZASEBNIH ENOT K SKUPNEMU DELU

PROGRAMSKA SHEMA



SHEMA SKUPNO-ZASEBNO SHEMA RAZNLIKOSTI ZASEBNIH ENOT

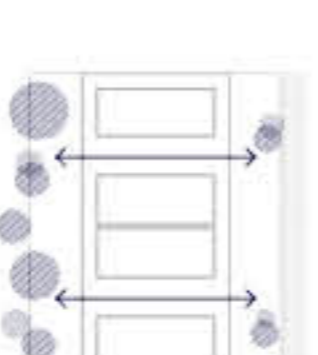
POVEZAVE OBJEKTA ZUNANJOST-NOTRANJOST IN USTVARJANJE VOZIŠČ

■ enota za samsko osebo
■ enota za par
■ samostojna enota
■ skupni dnevno bivalni del
■ zasebna enota
■ oskrbnik/shramba/garderoba

VRSTNA ZAZIDAVA-TIP 2 / (mlade družine 1-2 otroka)

Osnovna ideja vrstne zazidave TIP II je ponuditi stanovanjske enote podobne tradicionalnim vrstnim zazidavam, zasnovanim kot duplex. Stavba je dvoetažna, kjer nadstropje konzolno pokriva pritličje na obe strani. Slednja senči pritličje in ustvari pokrit prehod vzdolž celotne stavbe. Med enotami so skupni prehodi, ki vizualno in fizično povežejo vzhodni in zahodni del teras in dvorišč, ki so oblikovane glede na želje in potrebe stanovalcev.

KONCEPTNA SHEMA



POVEZAVA VZHOĐNEGA IN ZAHODNEGA DVORIŠČA



DOSTOPI IN POGLEDI

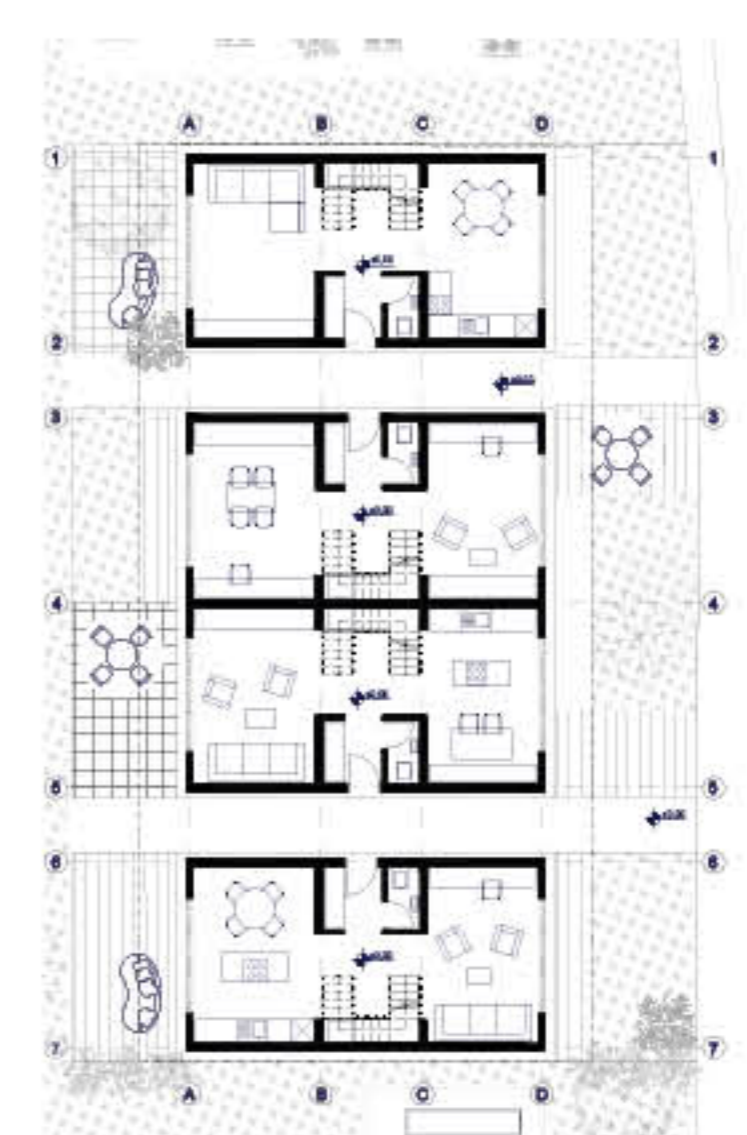
PROGRAMSKA SHEMA



PRITLIČJE NADSTROPJE (2 OPCIJI) PREREZ

■ stanovanja za družino(2 otroka)
■ skupni prostor

TLORIS PRITLIČJA VRSTNE ZAZIDAVE TIP 2 M 1:200



TLORIS NADSTROPJA VRSTNE ZAZIDAVE TIP 2 M 1:200

