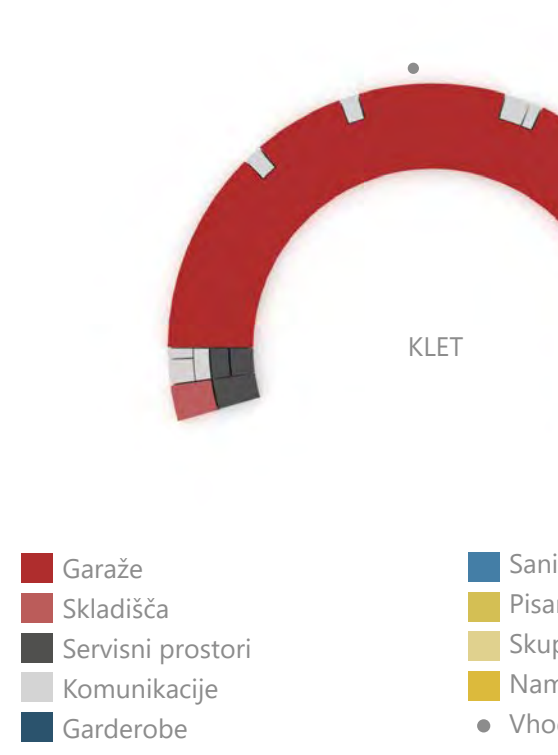


Program Gasilci in reševalci		
A.1.1	Garderobe	83,5m <sup>2</sup>
A.1.2	Prostor za silazne ogreje in oblačil	20,0m <sup>2</sup>
A.1.3	Sanitarje in tuš (modul)	15,5m <sup>2</sup>
A.1.4	Sanitarje in tuš (modul)	15,5m <sup>2</sup>
A.1.5	Arhiv	10,0m <sup>2</sup>
A.1.6	Tehnični prostor - TK	15,0m <sup>2</sup>
A.1.7	Stolp	26,5m <sup>2</sup>
A.1.8	Prostorno skladišče	16,5m <sup>2</sup>
A.1.9	Garage - intervencijska vozila in prikolpniki	36,0m <sup>2</sup>
A.1.10	Dalavarnica	23,5m <sup>2</sup>
A.1.11	Skladišče	33,0m <sup>2</sup>
A.1.12	Prostor za čistilno	10,0m <sup>2</sup>
A.1.13	Tehnični prostor - klimati oz. strojnica	26,0m <sup>2</sup>
A.1.14	Tehnični prostor - diesel agregat	31,0m <sup>2</sup>
A.1.15	Tehnični prostor - UPS	31,0m <sup>2</sup>
A.1.16	GRS - skladišče	10,0m <sup>2</sup>
A.1.17	GRS - Garazla za dve terenski vozili in glasovno steno	66,5m <sup>2</sup>
A.1.18	Vhodni del zapleten	19,0m <sup>2</sup>
A.1.19	RK - skladišče	170m <sup>2</sup>
A.1.20	GZOR in CZ garazla + skladišče opremo	140m <sup>2</sup>

Program NMP		
B.1.1	Garazla	140m <sup>2</sup>
B.1.2	Servisni prostor / priručno skladišče	28,5m <sup>2</sup>
B.1.3	Prostor za čistilno	4,0m <sup>2</sup>

Program Policijski		
C.1.1	Vhodni del stavbe s službenim voznim	13,5m <sup>2</sup>
C.1.2	Prostor za krizni/tehnični postopki	18,5m <sup>2</sup>
C.1.3	Varnostno skladišče za priprave	15,0m <sup>2</sup>
C.1.4	Tehnični prostor - klimati oz. strojnica	26,5m <sup>2</sup>
C.1.5	Tehnični prostor - diesel agregat	29,0m <sup>2</sup>
C.1.6	Tehnični prostor - kuhinjska	20,5m <sup>2</sup>
C.1.7	Sistemski prostor - etalni	9,5m <sup>2</sup>
C.1.8	Skladišče za tekočino opremo	22,5m <sup>2</sup>
C.1.9	Skladišče orodij	15,0m <sup>2</sup>
C.1.10	Prostor za čistilno in čistila po etalah	9,5m <sup>2</sup>
C.1.11	Prostorno skladišče	9,0m <sup>2</sup>
C.1.12	Skladišče orodij in čistilne orodja	23,5m <sup>2</sup>
C.1.13	Skladišče za opremo pripadnikov PPE	23,5m <sup>2</sup>
C.1.14	Sistemski prostor - skupni	15,5m <sup>2</sup>
C.1.15	Tehnični prostor - UPS	20,5m <sup>2</sup>
C.1.16	WC po etalah (mehski)	15,5m <sup>2</sup>
C.1.17	WC po etalah (modski)	15,5m <sup>2</sup>
C.1.18	Arhiv	15,5m <sup>2</sup>
C.1.19	Skladišče za potrošni material	15,0m <sup>2</sup>
C.1.20	Zasledni in napeljni prostori	31,0m <sup>2</sup>
C.1.21	Zasledni in napeljni kolesa in motorji	31,0m <sup>2</sup>
C.1.22	Garazla	360m <sup>2</sup>

TLORIS PRITLIČJA



HEME - PROGRAM



HEME - SLUŽBE



PRERAZ B-B

VIZUALIZACIJA ZUNANJOSTI - NOTRANJE DVORIŠČE



VIZUALIZACIJA ZUNANJOSTI - POGLED NA STAVBO



Program Gasilci in reševalci		Zunanja ureditev	
A.2.1	Vhodni del	E.1.1	Poligon za vaje in tekmovalna
A.2.2	Operativna delovna soba	E.1.2	Poligon za tekmovalne gasilskih dvojic
A.2.3	Držalni prostor	E.1.3	Utrjena površina za tekmovalni stolp
A.2.4	Čapa kuhinja	E.1.4	Plato za tehnično reševanje
A.2.5	Soba za počitek	E.1.5	Bazeni
A.2.6	Plačna	E.1.6	Zonirani tereni
A.2.7	Šola za gasila	E.1.7	Parkirišča za obiskovalce
A.2.8	Šola za gasila	E.1.8	Zaščitna parkirišča na utrjeni travnati površini
A.2.9	GDZOR in CZ čapa kuhinja		
A.2.10	GDZOR in CZ sanitarije - tuš		
A.2.11	GDZOR - plačna		
A.2.12	GDZOR in CZ arhiva		
A.2.13	Stalovje / spalne sobe		
A.2.14	GDZOR in CZ operativna delovna soba		
A.2.15	GDZOR in CZ plačna		
A.2.16	PK plačna		
A.2.17	Vhodni del obiskovalci		
A.2.17	Vhodni del obiskovalci		

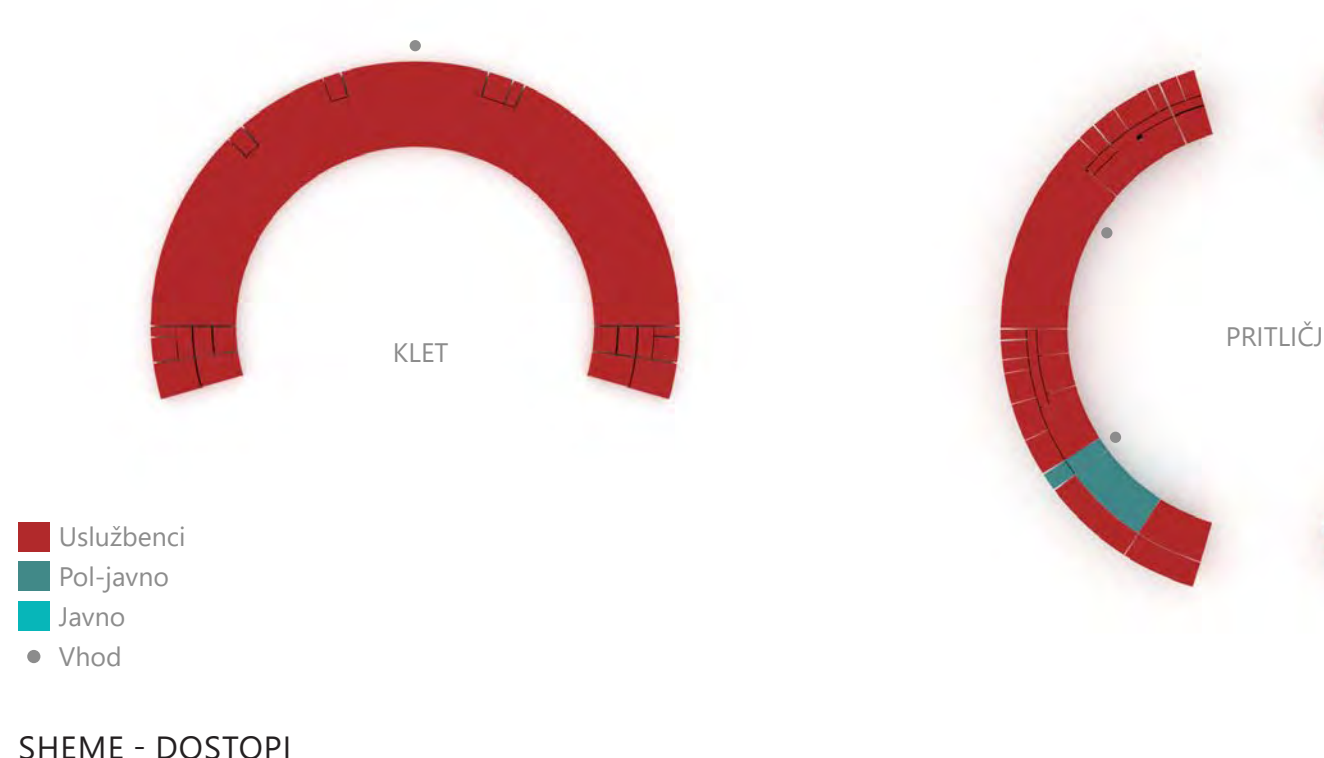
Program NMP	
B.2.1	Vetroliv
B.2.2	Vhodna avla s čakalnico
B.2.3	WC pacienti
B.2.4	Ordinacija za obravnavo bolnika
B.2.5	Prostor za delovanje zdravnikov
B.2.6	Prostor za intervencije
B.2.7	Higijena
B.2.8	Centralni prostor, opazovalni, nadzor
B.2.9	Prostor za ostale v delovni ekipi
B.2.10	Čapa kuhinja
B.2.11	WC delovna ekipa

Program Policijska	
C.2.1	Vhodna avla s čakalnico
C.2.2	Vetroliv
C.2.3	Pripravnica
C.2.4	Splošni policijski - delovni prostor
C.2.5	Tehnični prostor - operativni pri delovanju priredilca
C.2.6	Prostor za razgovore
C.2.7	WC za vohalce (m/ž) inštalat
C.2.8	Prostor za spremljanje zaslišanih in prepovedano
C.2.9	Razpisni odelniki/priredilci
C.2.10	Prostor za zaslišanje
C.2.11	Prostor za pridržanje med 12h na 1 osebo
C.2.12	Prostor za pridržanje do 12h na 2 osebi
C.2.13	Prostor za gibanje na prostem teriti
C.2.14	Prostor za pridržanje za pridržanje
C.2.15	Varovano stopišče za privlečenje
C.2.16	Tehnični prostor - lista prostor pri antenah
C.2.17	Sistemski prostor - etahni
C.2.18	Modul garderobe za 50 oseb
C.2.19	Ženske garderobe za 12 oseb
C.2.20	WC + Tuš pri garderobah (ženske)
C.2.21	WC + Tuš pri garderobah (moški)
C.2.22	Solilna ohišja in ohišja
C.2.23	Prostor za čistilo in čistila po etahih
C.2.24	Solilna ohišja in ohišja
C.2.25	Splošni policijski - kriminalist, policist kriminalist
C.2.26	Splošni policijski - vodja okolišča - teren
C.2.27	Splošni policijski - administrator
C.2.28	Splošni policijski - večinamski prostor za 40 oseb
C.2.29	Vodstvo - komandir PP
C.2.30	Vodstvo - pomožni selektor
C.2.31	Vodstvo - policijski inšpektor
C.2.32	Čapa kuhinja za 10-12 oseb
C.2.33	Arhiva - tabozi
C.2.34	WC za etahni m
C.2.35	WC za etahni ž

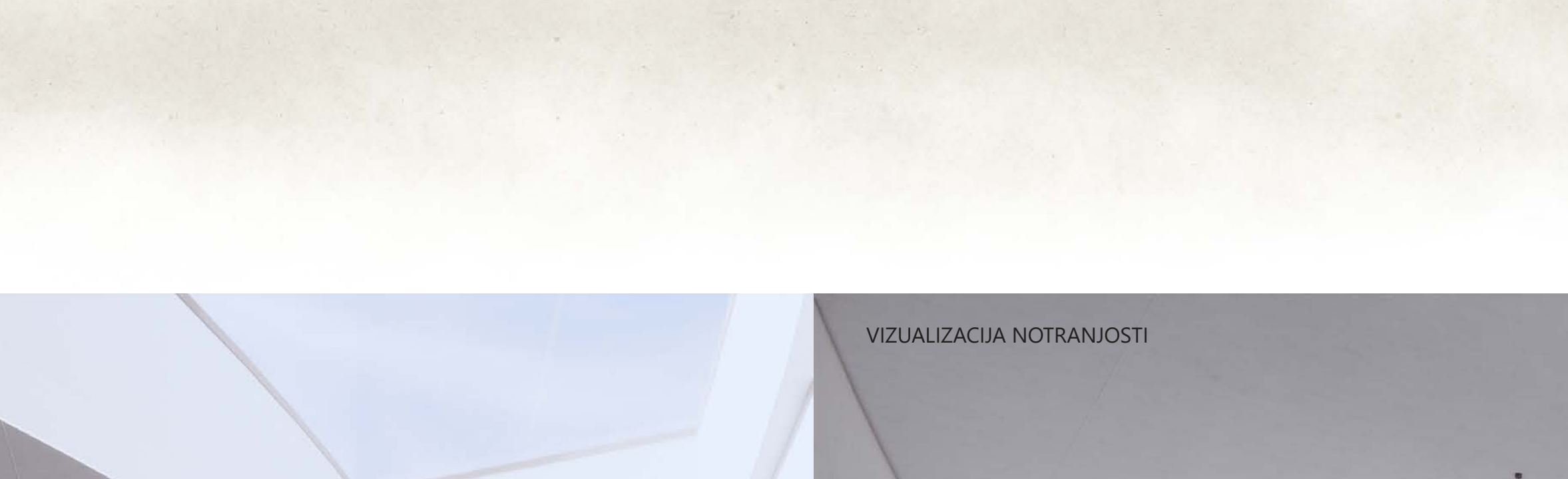
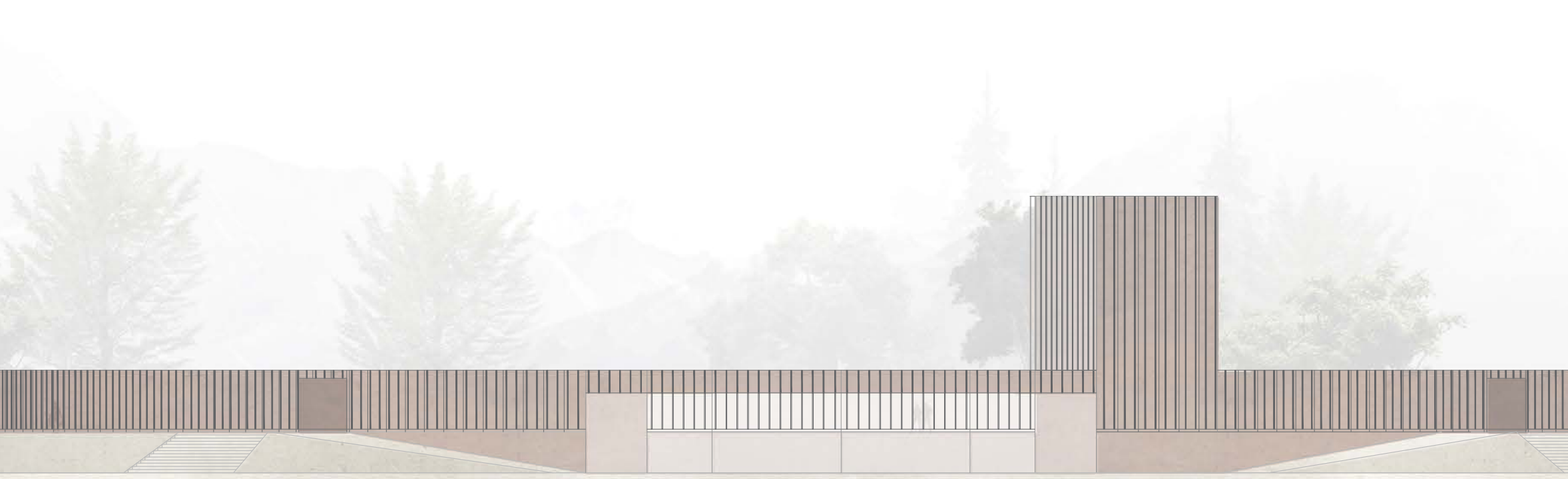
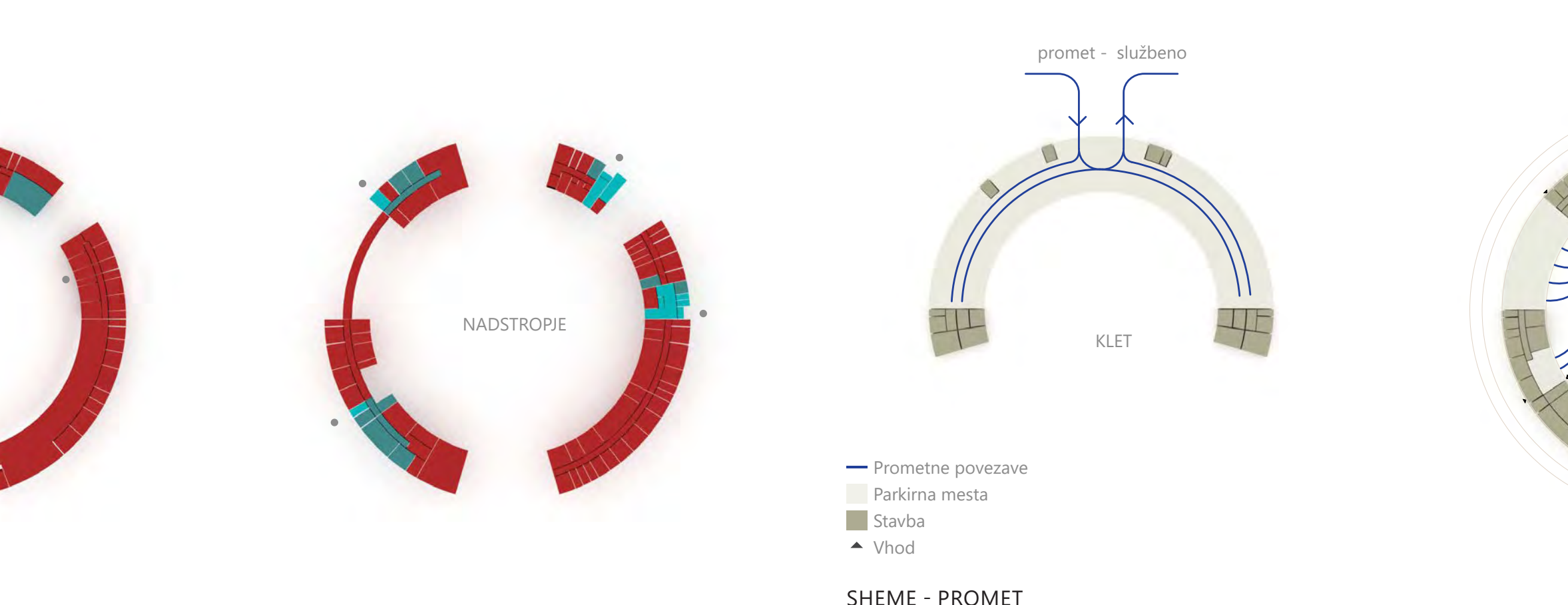
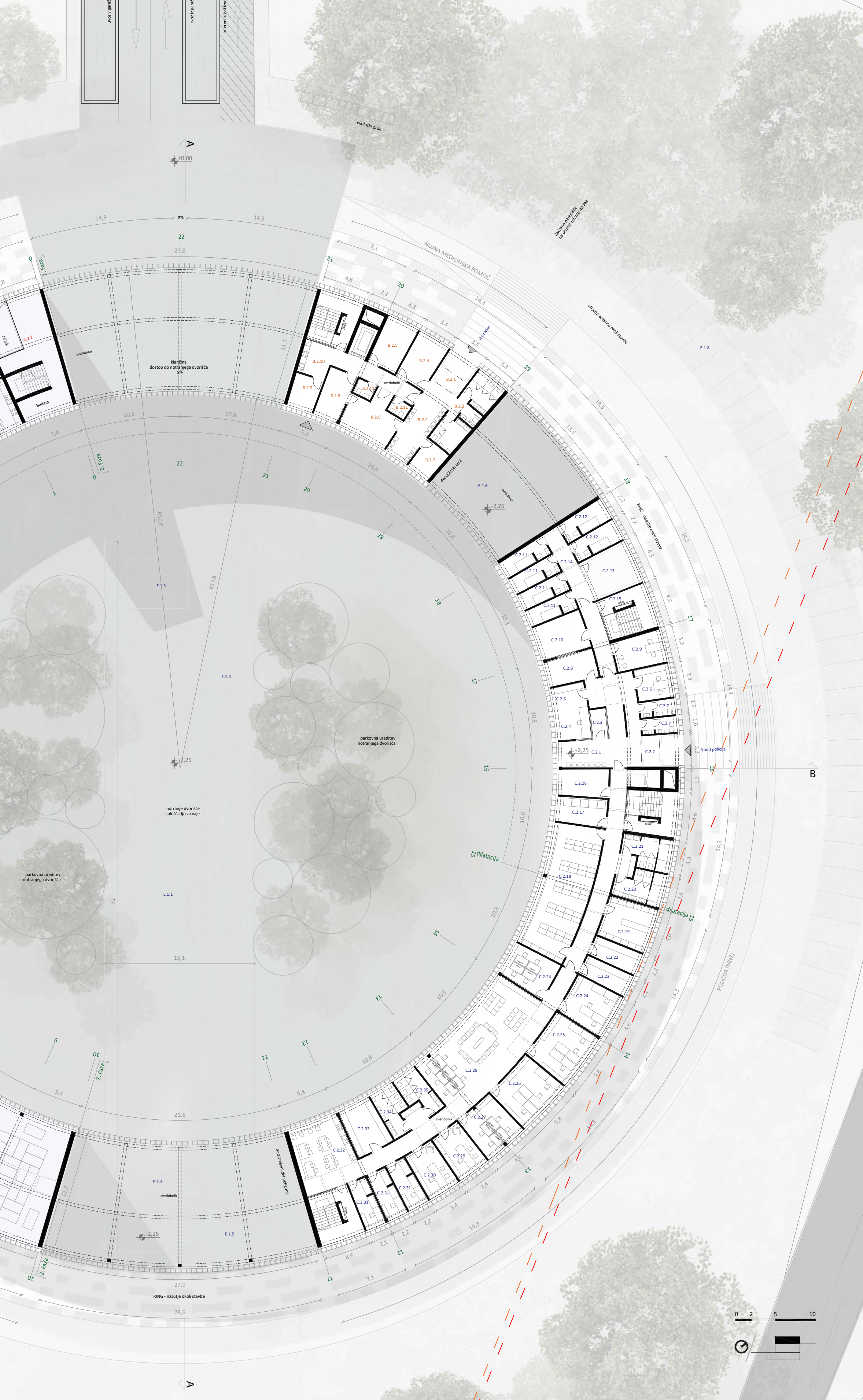
Program Skupni prostori	
D.2.1	Uličnica / večnamenski prostor (večji)
D.2.2	Uličnica / večnamenski prostor (manjši)
D.2.3	Servisni prostor ulicne
D.2.4	Garderobe
D.2.5	Sanitarje
D.2.6	Tuši
D.2.7	Fitness
D.2.8	Večletni prostor za samoobrambo

Program Gasilci in reševalci		Zunanja ureditev	
E.1.1	Poligon za vaje in tekmovalna		
E.1.2	Poligon za tekmovalne gasilskih dvojic		
E.1.3	Utrjena površina za tekmovalni stolp		
E.1.4	Plato za tehnično reševanje		
E.1.5	Bazeni		
E.1.6	Zonirani tereni		
E.1.7	Parkirišča za obiskovalce		
E.1.8	Zaščitna parkirišča na utrjeni travnati površini		

Program Policijska	
F.2.1	Uličnica / večnamenski prostor (večji)
F.2.2	Uličnica / večnamenski prostor (manjši)
F.2.3	Servisni prostor ulicne
F.2.4	Garderobe
F.2.5	Sanitarje
F.2.6	Tuši
F.2.7	Fitness
F.2.8	Večletni prostor za samoobrambo



FASADA - SEVEROZAHOD



FASADA - SEVEROZAHOD

Stavba je bila zasnovana z načeli trajnostne gradnje, ki predvidevajo čim večjo izrabo naravnih virov energije ter zmanjšanje negativnih vplivov na okolje. Zaradi same funkcije središča zaščite in reševanja je pomembna tudi možnost krajše samooskrbe in samozadostnosti ob nepredvidenih dogodkih, ki je pričakovana vsija stopnja aktivnosti vseh vključenih služb.

Po celotnem zunanjem obodu stavbe in delu notranjega je postavljen vertikalni lamelni fasadni sistem, ki poleg vizualnega aspekta opravlja tudi funkcionalno nalogo. Lamelle služijo kot senčilo oz. zaščita pred direktnim soncem, ki pod kotom sije v notranjost stavbe.

V stavbi se predvili zbiranje deževnice z ravnih streh, ter delov dvorišča. Načrtovani so trije zalozgoniki meteorne vode v kletnih prostorih, ki bi lahko zadrževali več kot 300.000 litrov vode. Zbrana voda je uporabna za gasilske aktivnosti, ki sicer vodo ponavadi polnijo iz sistema vodovodnega omrežja, ter za uporabo celotnega centra v sistemu sanitarne vode.

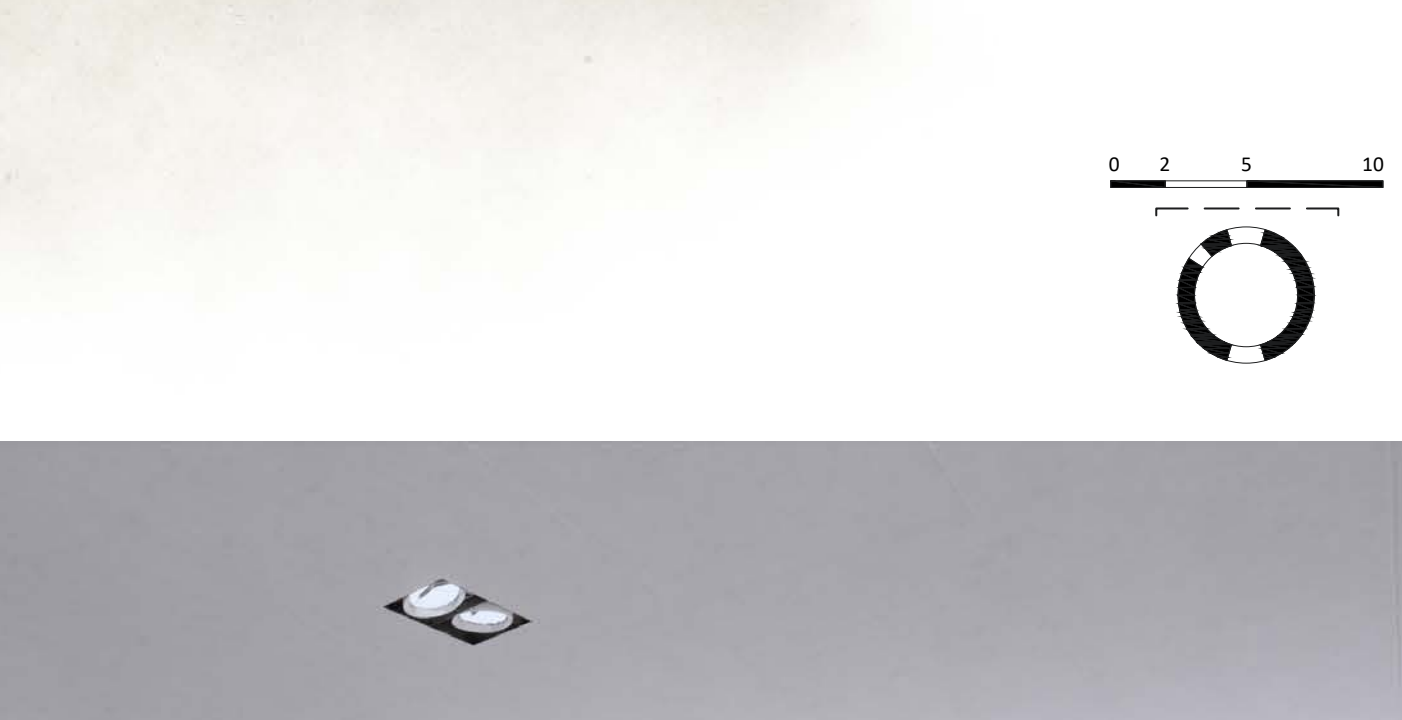
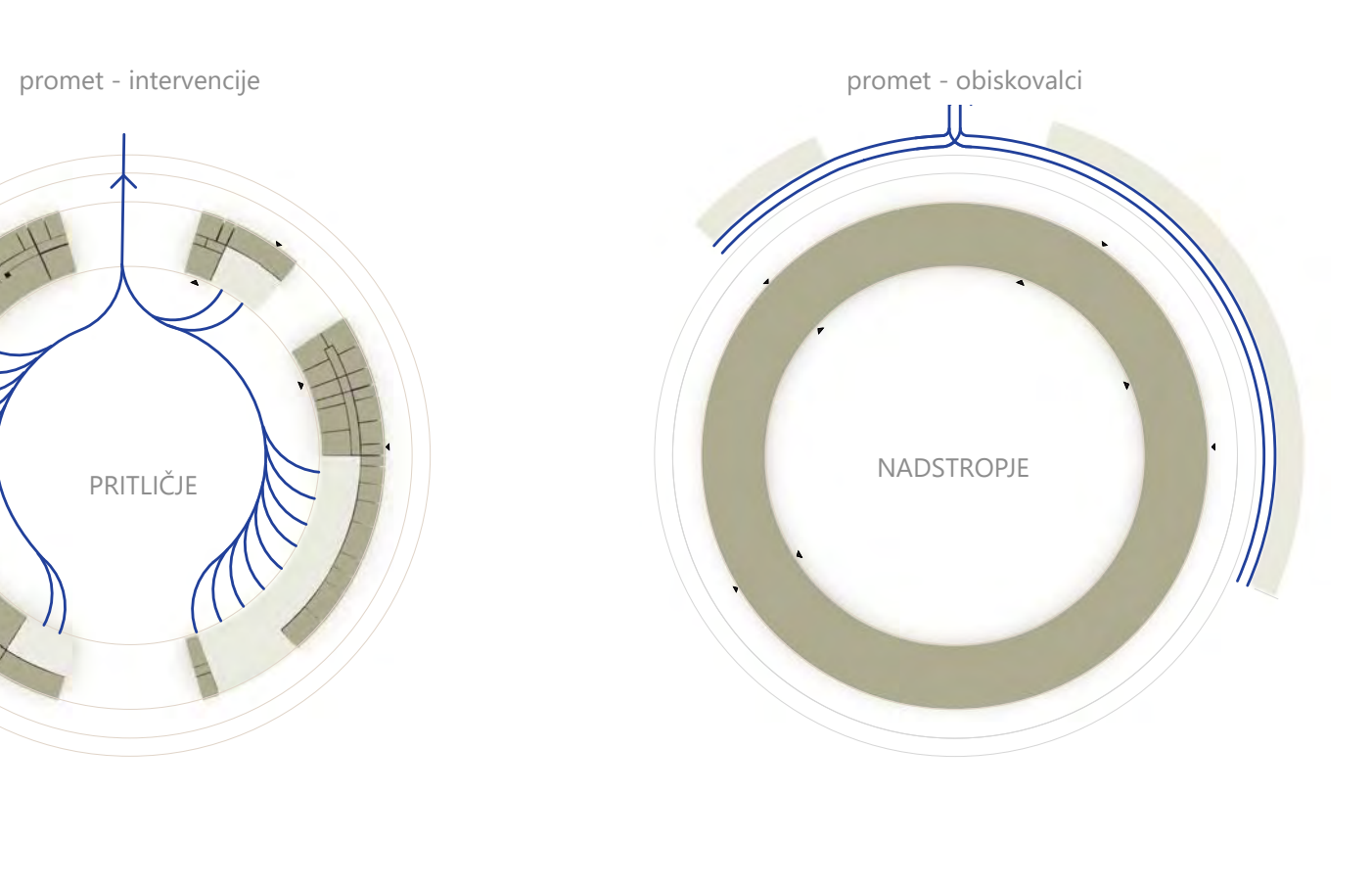
Poleg prisilnega prežračevanja stavbe, ki je ključno predvsem v garažah zaradi izpusta izpušnih plinov intervencijski vozil, je možno prostore prežračevati tudi po naravni poti. Prečno skozi stavbo ali preko strešnih oken.

Celotno stavbo prekriva ravna streha, ki je v celoti ekstenzivno zazelenjena. S takšnim posegom razbremenimo lokalno omrežje za padavinske vode, obenem pa omilimo temperaturne šoke na okolico in uravnavamo temperaturo v sami stavbi.

Del strehe pokrivajo fotovoltaični paneli, ki zagotavljajo dodatno električno energijo, ter v primeru večjih nepredvidljivih dogodkov v kombinaciji z el. agregati tudi neodvisnost od električnega omrežja.

Celotna stavba je delno vkopana in dodatno nasuta z zemljino z zunanje strani. Takšen ukrep ščiti stavbo pred temperaturnimi šoki, zemljina pa vzdržuje konstantno temperaturo, ki poleti hladi, pozimi pa ogreva prostore. K temu pripomore tudi zelena streha ter zazelenitev velike površine dvorišča, kjer so možna pregrevanja v poletnih mesecih.

Pisarniški in drugi skupni prostori, ki potrebujejo veliko svetlobe, so postavljeni v nadstropju, kar pomeni, da so delni naravne svetlobe iz dveh strani neba. Prečna dolžina stavbe je zgolj dobrih 12 m, kar pomeni, da se ne ustvarja "temna globina", v katero ne sega dovolj naravne svetlobe. Obenem pa so dodatno po celotnem obodu stavbe predvidena strešna okna, ki skrbijo za naravno difuzno osvetlitev tudi na hodnikih in ostalih temnih prostorih.



FASADA - SEVEROZAHOD

