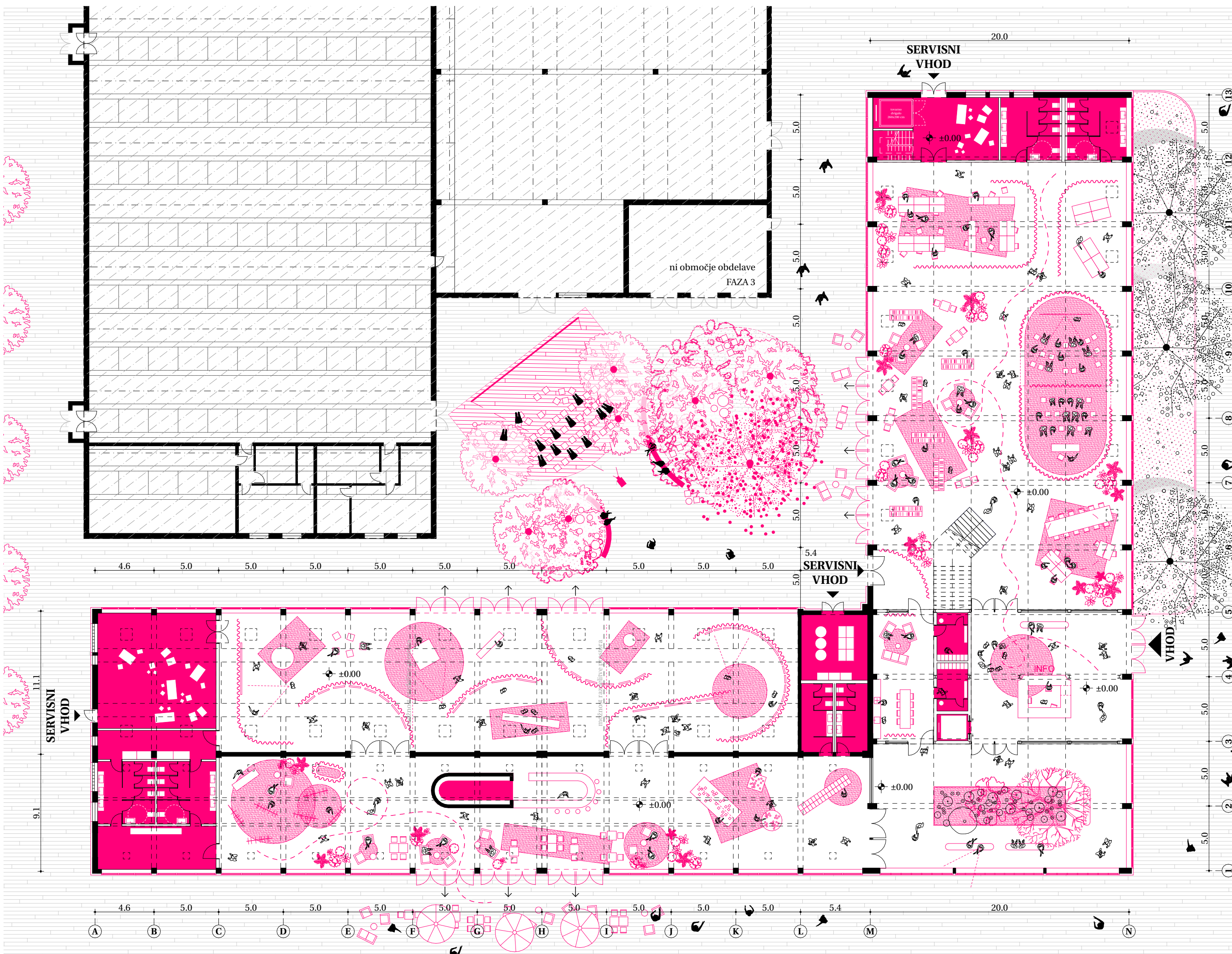




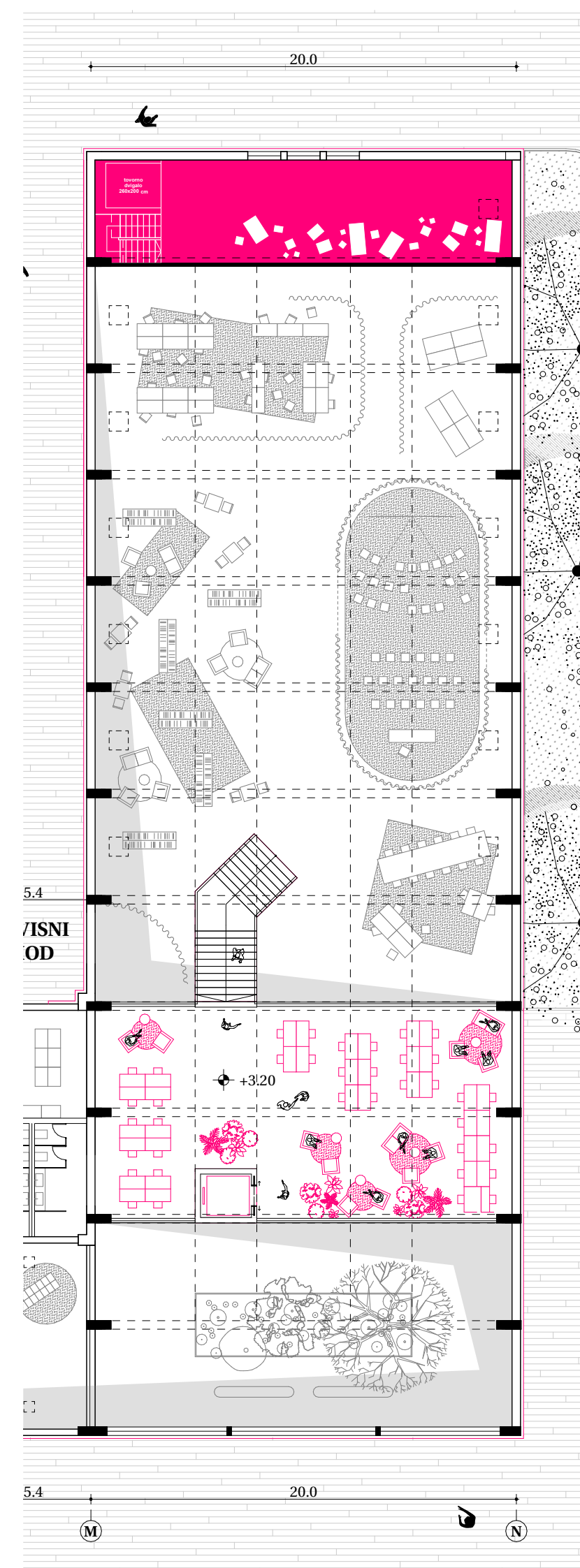
Pogled na novi trg



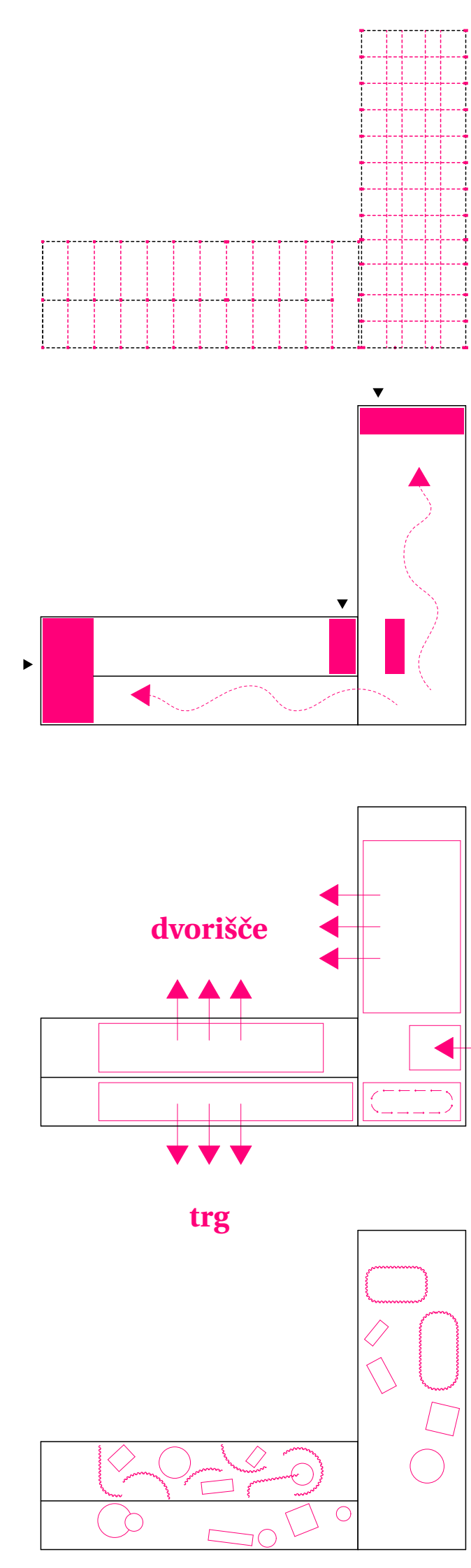
Pogled na južno fasado



Tloris pritličja, merilo 1:250



Tloris nadstropja, merilo 1:250



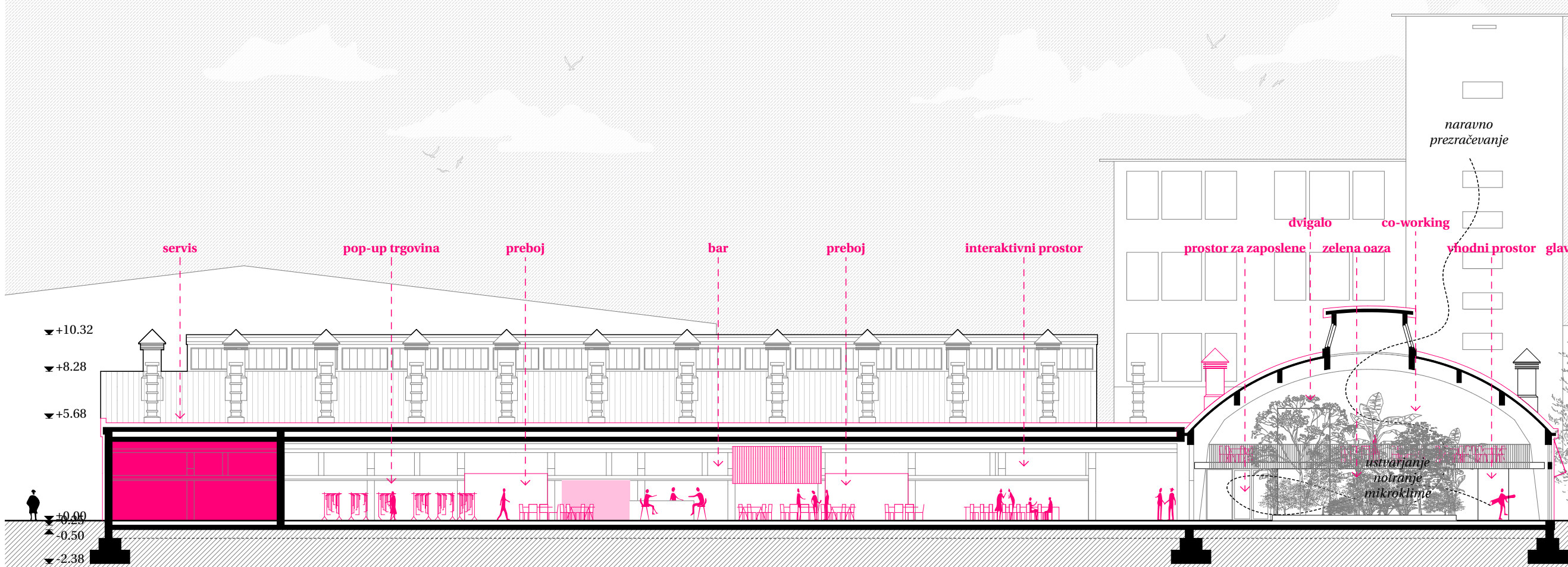
1. Obstoječe stanje in konstrukcija
Obstoječa konstrukcija stavbe se v celoti ohrani in poudari. Z odstranitvijo predelnih sten in prizidkov se vzpostavi odprt tloris ki omogoča široko rabo prostora.

2. Organizacija servisnih prostorov
Servisni prostori so umeščeni na robove stavbe, s čimer se osrednji del objekta sprosti za fleksibilno uporabo in večjo prostorsko odprtost. Organizacija servisov izhaja iz logike dostopov in orientacije.

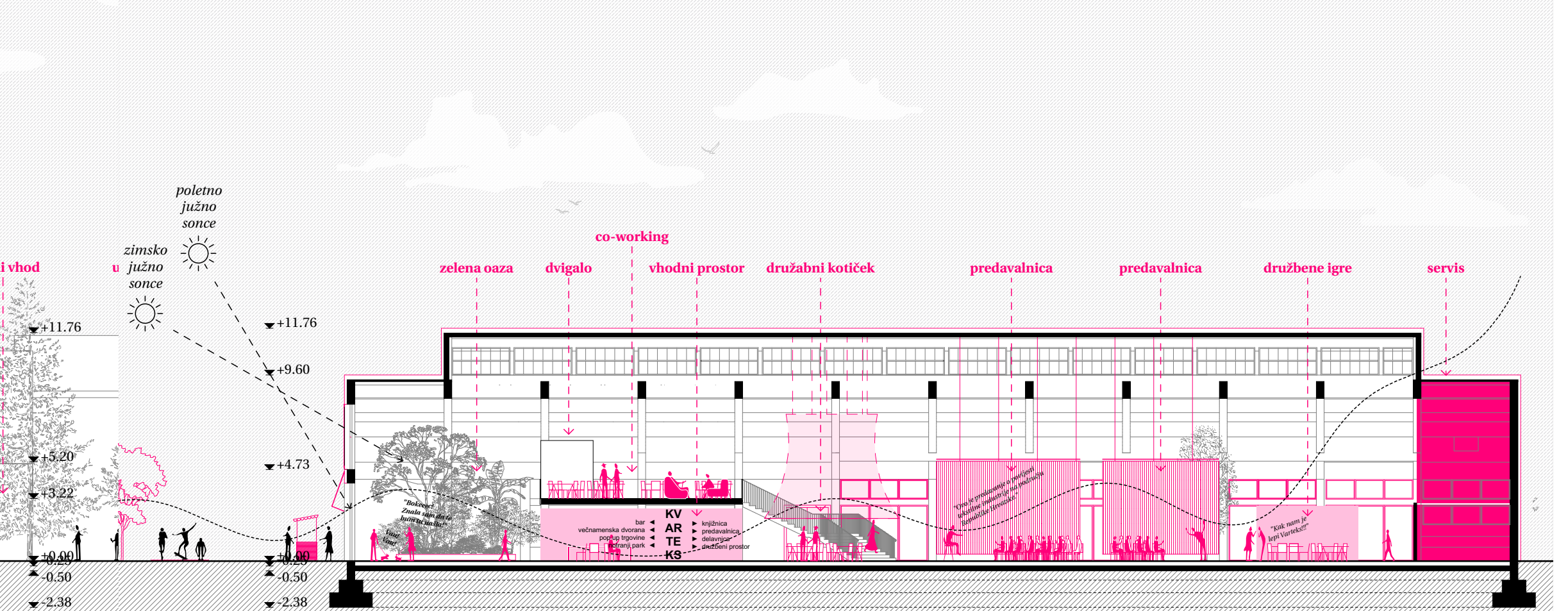
3. Odprt programski prostor
Postavitev servisnih prostorov na obodu omogoča neprekinjen in prilagodljiv notranji prostor za različne programe. Številni izhodi na fasadi vzpostavljajo neposredno povezavo z zunanostjo in omogočajo aktivno uporabo prostora.

4. Ustvarjanje prostora s tekstilom
Prostor se oblikuje z lahki tekstilnimi elementi, ki omogočajo začasno oblikovanje različnih ambientov in programov. Takšna zasnova omogoča prilagodljivost ter odpira možnosti za raznolike in spreminjajoče se načine uporabe prostora.

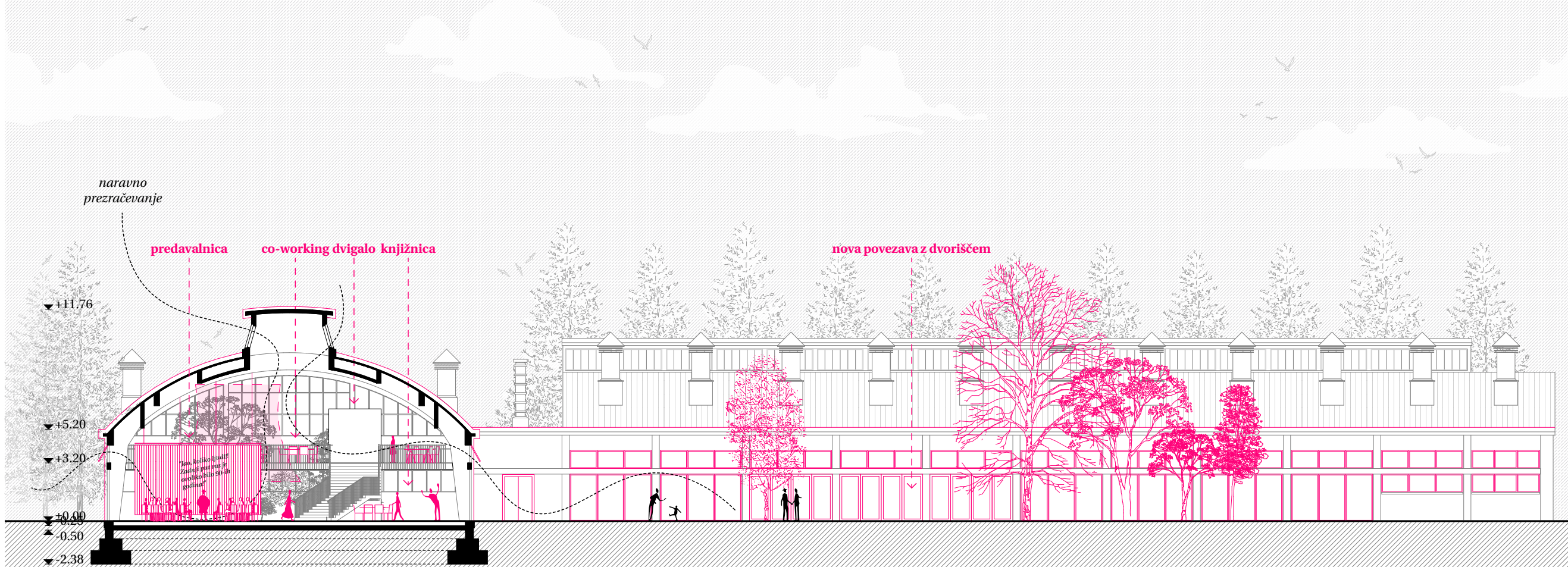
Koncept arhitekture



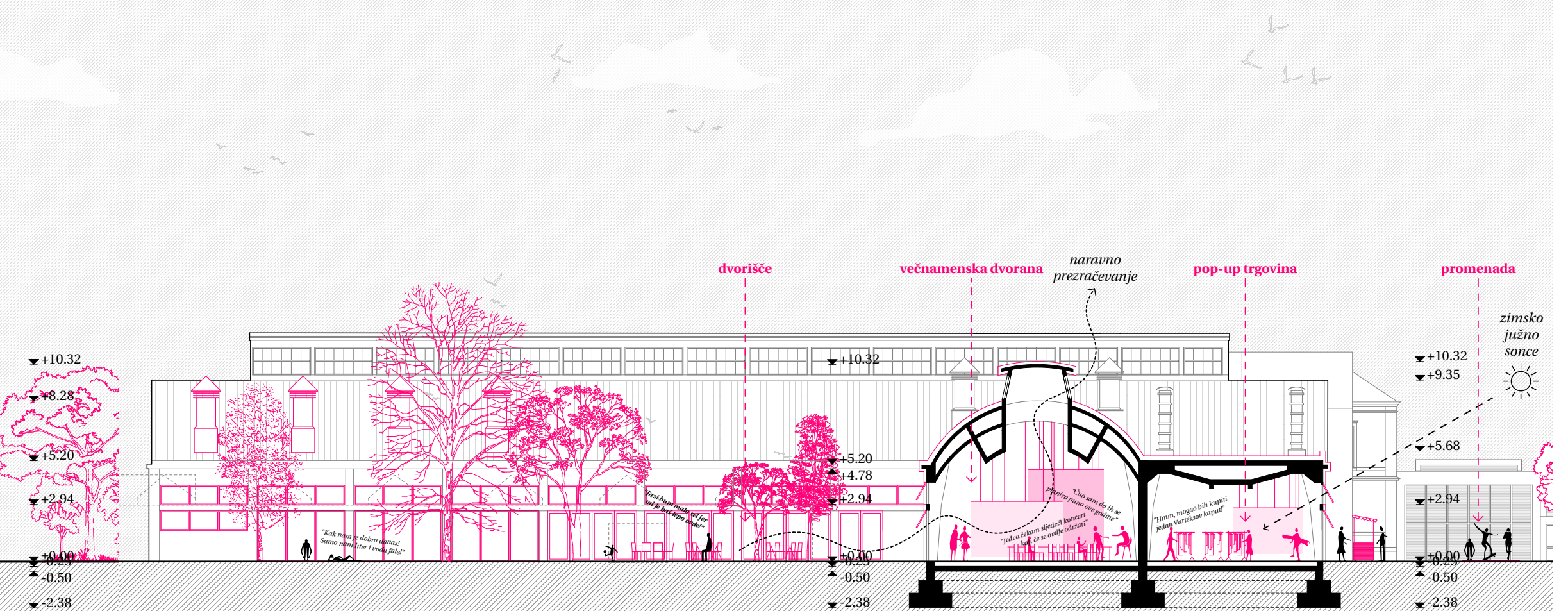
Prerez B-B, merilo 1:250



Prerez A-A, merilo 1:250



Prerez D-D, merilo 1:250



Prerez C-C, merilo 1:250



Pogled na glavno fasado objekta



Pogled na trg pred glavnim vhodom