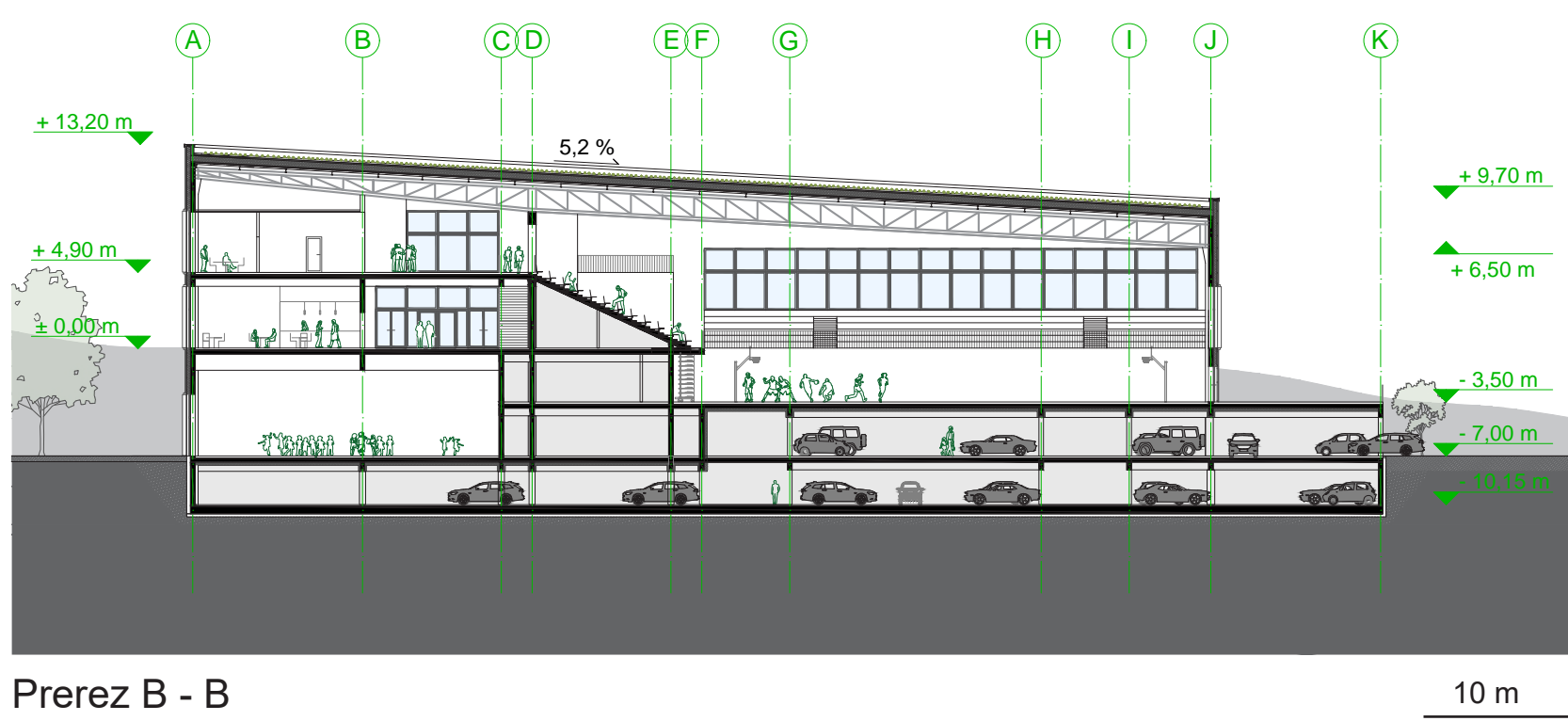
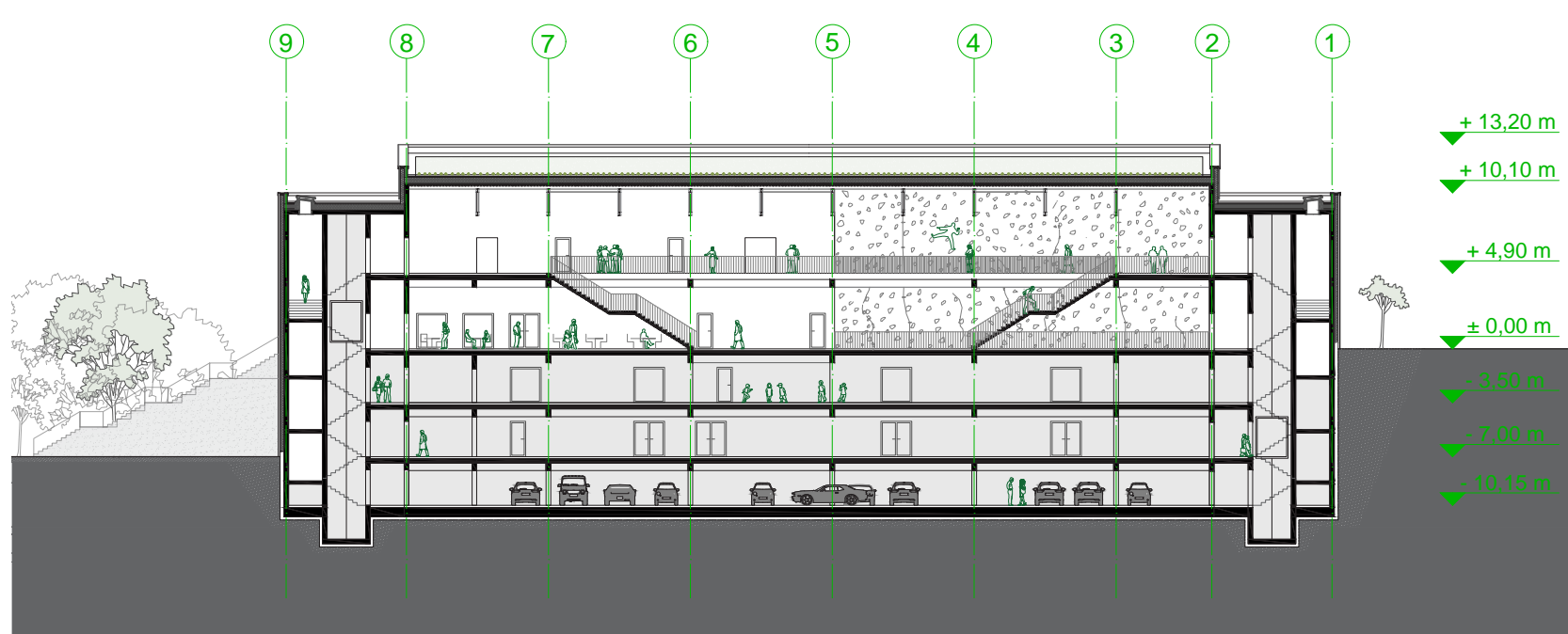


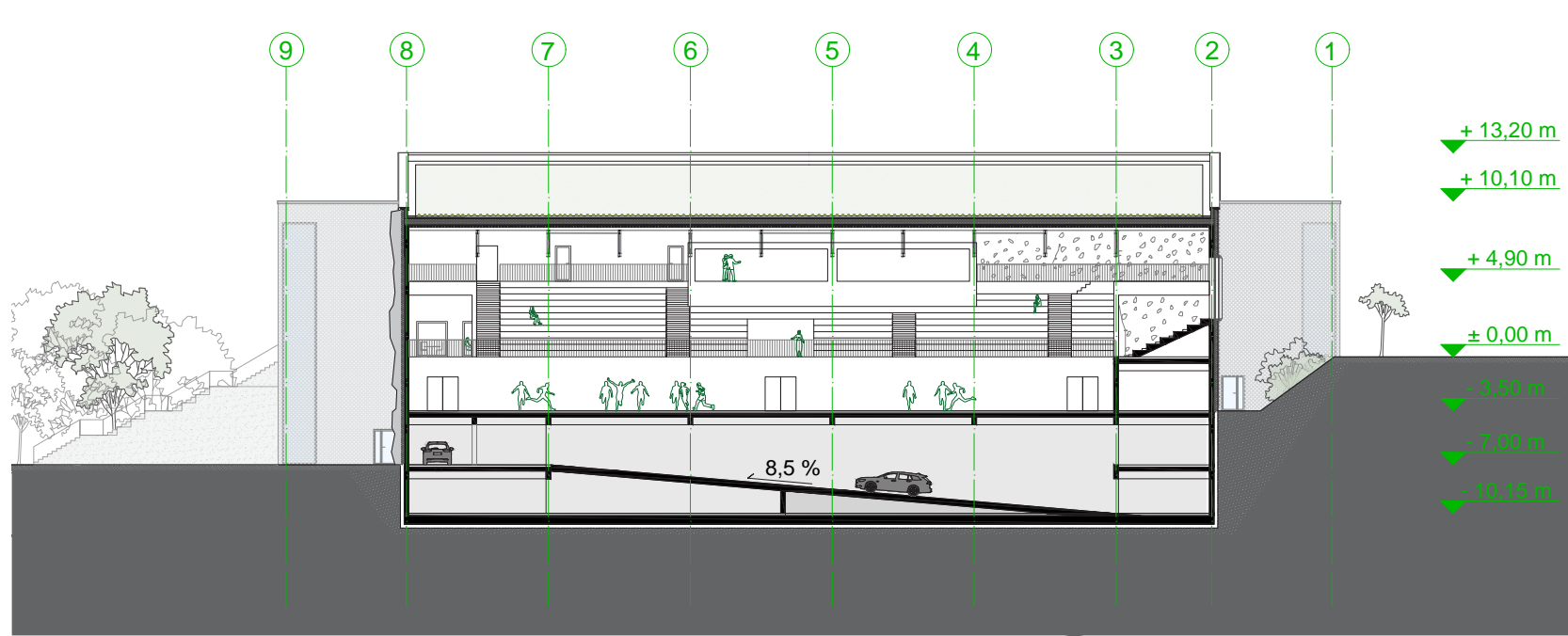
IDEJNA ZASNOVA VEČNAMENSKE ŠPORTNE DVORANE V GROSUPLJU



Prez B - B 10 m



Prez C - C 10 m



Prez D - D 10 m

avtorica: Mojca Pirnat | mentorica: prof. dr. Martina Zbašnik-Senegačnik, u.d.i.a. | Fakulteta za arhitekturo | Univerza v Ljubljani | Ljubljana, 2026

Večnamenska športna dvorana v Grosuplju je zasnovana kot osrednji objekt obstoječega športnega parka in predstavlja pomembno nadgradnjo športne infrastrukture v občini. Projekt odgovarja na jasno izraženo potrebo po sodobnem, dostopnem in programsko raznolikem športnem središču, ki bi na enem mestu združevalo rekreativne, tekmovalne, družabne in javne dejavnosti. Objekt tako ni zamišljen zgolj kot prostor za športno vadbo, temveč kot novo glavno središče športa in pomembna stična točka lokalne skupnosti.

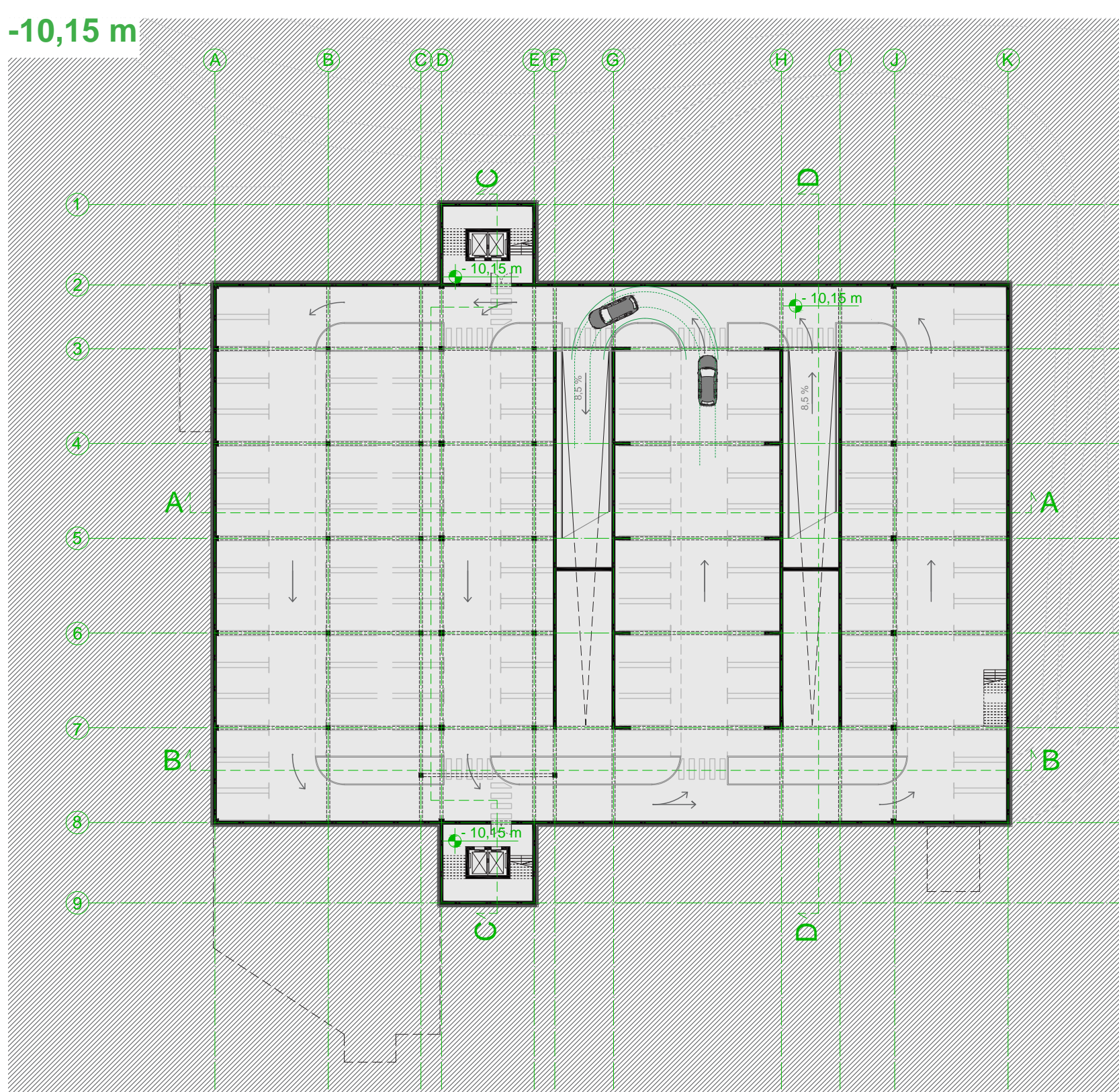
Umestitev objekta v Športni park Grosuplje omogoča, da nova dvorana nadgradi obstoječi sistem športnih površin ter ga prostorsko in programsko poveže v bolj celovito, prepoznavno in dostopno športno okolje. Lokacija na stiku urbanega dela Grosuplja in zelenega zaledja Brezja pri Grosupljem daje objektu dodatno vrednost, saj deluje kot povezovalna točka med mestom, športom in naravo. Obstoječe peš in kolesarske poti v okolici s tem dobijo jasn orientacijski cilj in novo izhodišče za vsakodnevno rekreacijo ter druženje.

V sodobnem načinu življenja, ko je vsakodnevnega gibanja vse manj, postaja kakovostna športna infrastruktura ključna za zdrav življenjski slog, dobro počutje in povezovanje ljudi. Grosuplje izkazuje velik športni potencial, saj v njem delujejo številna športna društva in klubi, vendar obstoječe kapacitete pogosto ne zadostujejo dejanskim potrebam. Športne dejavnosti so danes razpršene po različnih, pogosto manjših in prostorsko omejenih objektih, ki so večinoma vezani na osnovne šole, zato so v dopoldanskem času zasedeni s šolskim programom, popoldne pa jih zapolnijo občulske dejavnosti in športni klubi. S tem se zmanjšuje dostopnost športnih prostorov širši javnosti, zato se že več let kaže potreba po centralnem športnem objektu, ki bi omogočal kakovostne pogoje za vadbo, razvoj tekmovalnega športa ter hkrati rekreativno uporabo za različne generacije uporabnikov.

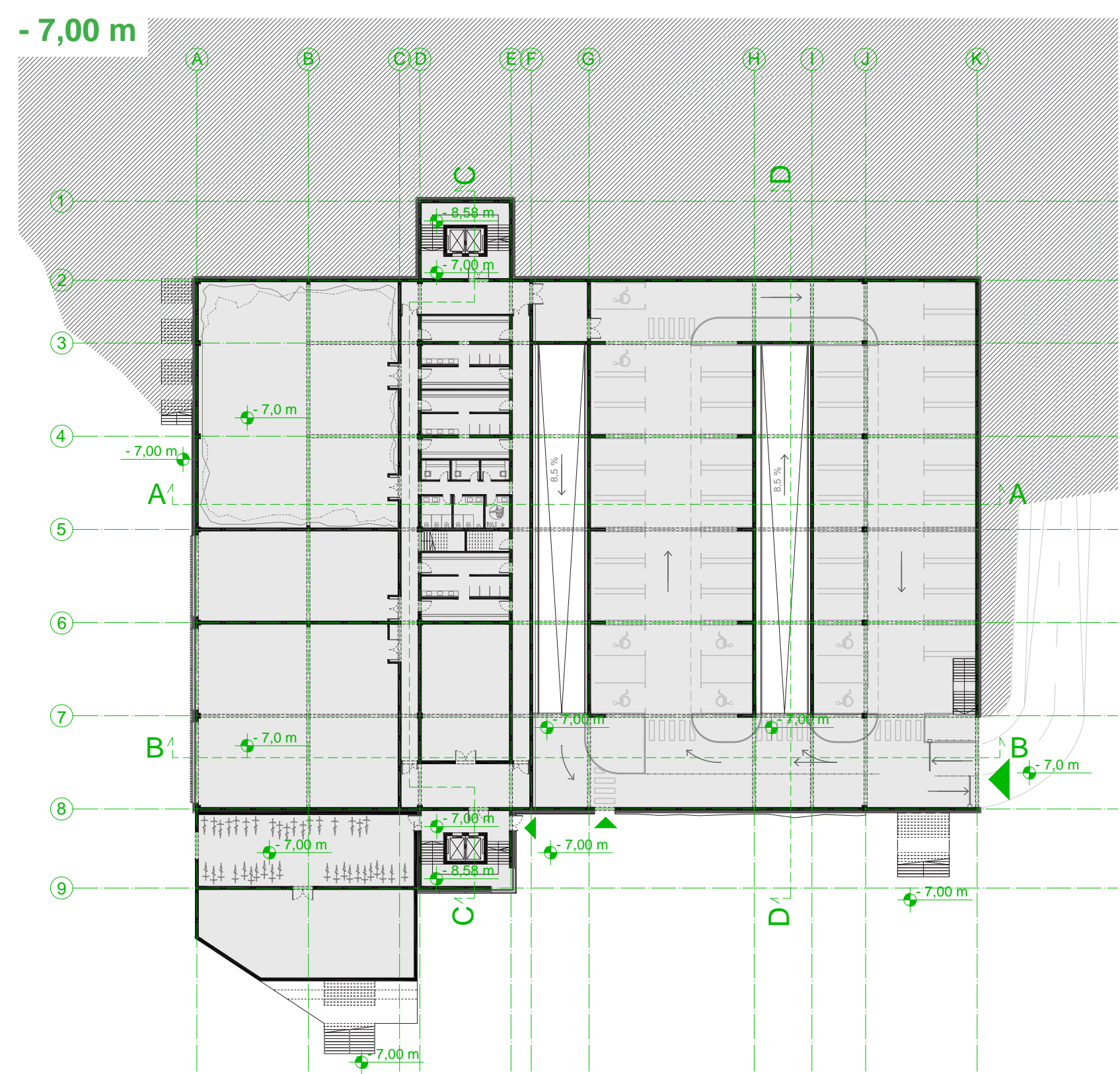
Osrednji program novega objekta predstavlja večnamenska športna dvorana, namenjena različnim športom, kot so košarka, odbojka, roket in futsal, hkrati pa omogoča tudi organizacijo šolskih, kulturnih in občinskih prireditev. Pomemben del programa predstavlja tudi plezanje, za katerega sta predvideni notranja in zunanja plezalna stena, kar omogoča razvoj dodatne športne panoge in ustvarja pogoje za priprave na različne vrste tekmovanj. Poleg osrednjega športnega programa objekt vključuje tudi spremljevalne in večnamenske prostore za srečanja, predavanja, sestanke, druženje in druge skupnostne dejavnosti.

Zasnova omogoča sočasno izvajanje več dejavnosti hkrati, kar bistveno poveča uporabnost objekta in celotnega športnega parka. Na enem mestu se tako lahko srečujejo otroci, mladina, športna društva, rekreativci, družine, starejši in upokojenci. Objekt postaja prostor vključevanja, medgeneracijskega povezovanja in skupnosti, ki spodbuja aktiven življenjski slog ter krepi športni in družbeni utrip mesta. Pomemben del projekta predstavlja tudi ureditev zunanega prostora, prometne sheme, parkirišč in javnega programa, ki podpirajo dobro dostopnost, preglednost in kakovostno uporabo prostora, hkrati pa z ureditvijo zunanjih koticov spodbujajo srečevanje, zadrževanje in neformalno druženje med uporabniki.

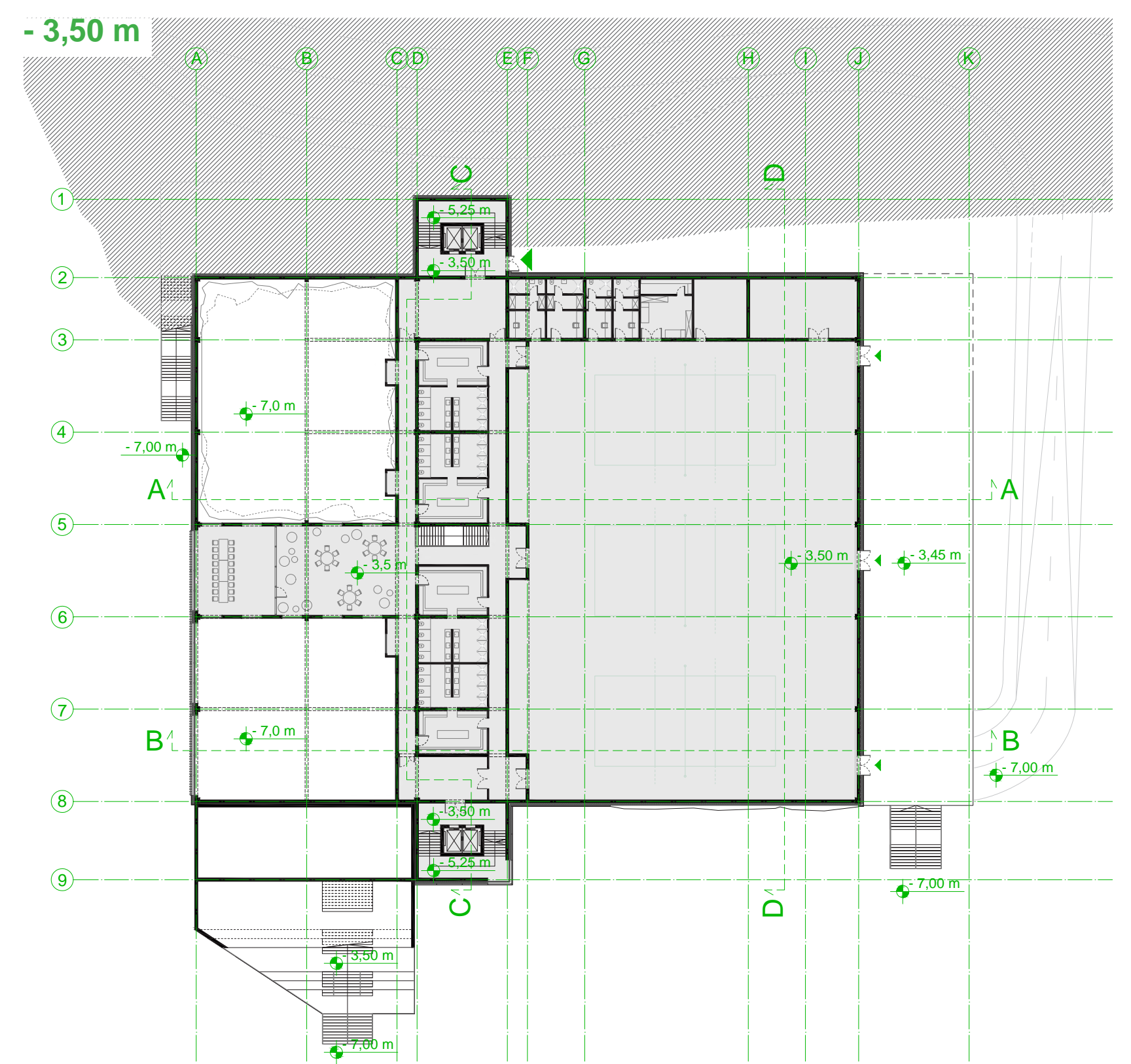
Projekt večnamenske športne dvorane v Grosuplju tako predstavlja dolgoročno investicijo v razvoj občine in kakovost življenja njenih prebivalcev. Ne pomeni le odgovora na pomanjkanje ustreznih športnih površin, temveč vzpostavlja novo, prepoznavno športno in družbeno središče, ki ni vezano na delovanje drugih institucij in omogoča združevanje različnih športnih panog pod eno streho. S svojo umestitvijo, programom in vlogo v prostoru objekt pomembno prispeva k oblikovanju sodobnega športnega parka, ki spodbuja gibanje, druženje, skupnost in povezanost z naravnim zaledjem.



Tloris prve etaže 10 m



Tloris druge etaže 10 m



Tloris tretje etaže 10 m



Pogled s severozahodne strani proti severnemu vходу v objekt



Pogled z jugozahodne strani proti objektu in zunanji plezalni steni



Situacija 50 m

