

Arhitekturna zasnova trajnostnega bivanja skozi reaktivacijo suburbanih tkiv v občini Ig

Živimo v času prostorskih, družbenih, ekonomskih in okoljskih kriz. To se odraža predvsem v tem, kako bivamo, kako delimo prostor, in koga arhitektura danes sploh nagovarja. Ob naraščajočih neenakostih, demografskih spremembah in podnebni pritiski postaja jasno, da obstoječi stanovanjski modeli ne odgovarjajo več na kompleksnost sodobne družbe. Kako torej živeti drugače? Kako bivati bolj odgovorno, bolj skupnostno in bolj prilagodljivo realnim življenjskim razmeram? In nenazadnje kako lahko z arhitekturnimi posegi sooblikovati bolj vključujočo ter trajnostno prostorsko prihodnost?

Magistrsko delo raziskuje možnosti preobrazbe razpršenih suburbanih struktur v občini Ig v nove oblike skupnostnega bivanja. Izhodišče predstavlja kritika obstoječega stanovanjskega modela, zasnovanega na individualni lastnini in prostostojećih hišah, ki so prostorsko neučinkovite ter prilagojene zastarelemu konceptu nuklearne družine. V času družbenih, okoljskih in ekonomskih kriz se pojavlja potreba po novih, bolj vključujočih in trajnostnih modelih bivanja, ki temeljijo na deljeni infrastrukturi, skupni rabi prostora in povezanosti z lokalnim okoljem.

Povdarek je na prostorskih vrzelih in prezirih območij, degradiranih objektih, zapuščenih hišah, razdrobljenih zemljiščih in robnih prehodih med naselji in krajino. Ta mesta so obravnavana kot potenciali za ponovno aktivacijo prostora in vzpostavitev novih bivalnih modelov. Namesto gradnje novih struktur predlagam postopno prenovo in ponovno uporabo obstoječega, kjer arhitektura deluje kot orodje socialne regeneracije ter vzpostavlja pogoje za skupnostno delovanje, samooskrbo in ekološko odgovorno sobivanje.

Oblikujem model trajnostnega, medgeneracijskega bivanja, ki povezuje prostorsko, družbeno in ekonomsko raven. Arhitektura ni razumljena le kot grajena forma, temveč kot infrastruktura skupnosti, kot proces, ki preoblikuje individualno v skupno ter spodbuja ponovno razmišljanje o vprašanju: kako živimo skupaj?

ŠT. GOSPODINJSTEV %
25,5 %

Med letoma 2002 in 2021 je število prebivalcev naraslo za 7,4 %, medtem ko je število gospodinjstev v istem obdobju naraslo za kar 25,5 %. To nesorazmerje kaže, da je kljub počasni demografski rasti potrošnja prostora občutno večja, saj manjša gospodinjstva zasedajo več stanovanjskih površin.

ŠT. PREBIVALCEV %
7,4 %

Problem poselitvenega razraščanja je že dalj časa neizbežno eden pomembnejših izzivov v zvezi z mejami rasti in sonaravnostjo v dolgoročni perspektivi. Do poselitvenega razraščanja v večjem delu sodobnih družb ni prišlo zaradi rasti prebivalstva, temveč nasprotno, vzrok zanj je njeno upadanje, zlasti vrednotnih vzorcev, kar je značilno tudi za Slovenijo. Manifestira se v vztrajnih vrednotnih usmerjenostih k razpršeni poselitvi in ekstenzivnemu trošenju volumna (bivanjskega) prostora. Prebivanje v samostojni hiši izven urbanega območja je ključnega pomena pri uokvirjanju posameznikovega življenjskega sloga in za reprodukcijo ter utrjevanje individualiziranih vrednotnih usmerjenosti. Opozarjamo, da so ob vplivu strukturnih determinant na vrednotne usmerjenosti, povezane z bivanjskimi strategijami, pomembne tudi "suburbane utopije", povzročene z neposrednim komercialnim in posrednim institucionalnim oglaševanjem ter s tem spodbujanjem »suburbanih sanj«. (Hočevar, 2012, str. 54)

8% OSTALO

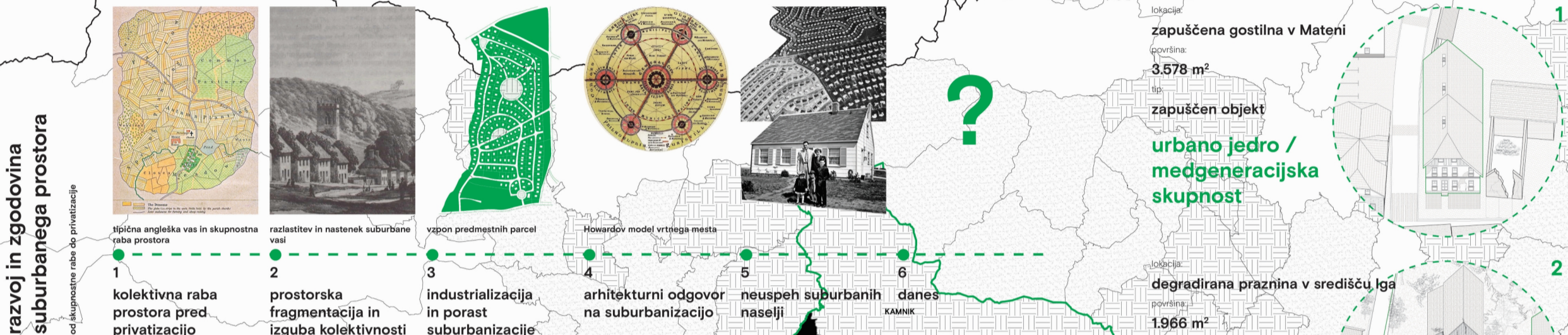
27% HIŠA NA SAMEM
65% HIŠA Z VRTOM V NASELJU

92% INDIVIDUALNA HIŠA

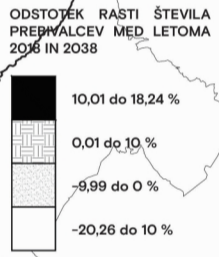
“hiša z vrtom, na samem”

V slovenskem prostoru je opazna izrazita naklonjenost do gradnje ali nakupa hiše, kjer je poleg samega volumna stavbe pomemben tudi občutek prostornosti in zasebnosti. Rezultati kažejo, da se velika večina anketirancev odloča za individualno hišo z vrtom, pri čemer pogosto nasprotujejo ukrepom, ki bi dejansko usmerjali k racionalnejši rabi zemljišč ali omejili razpršeno gradnjo.

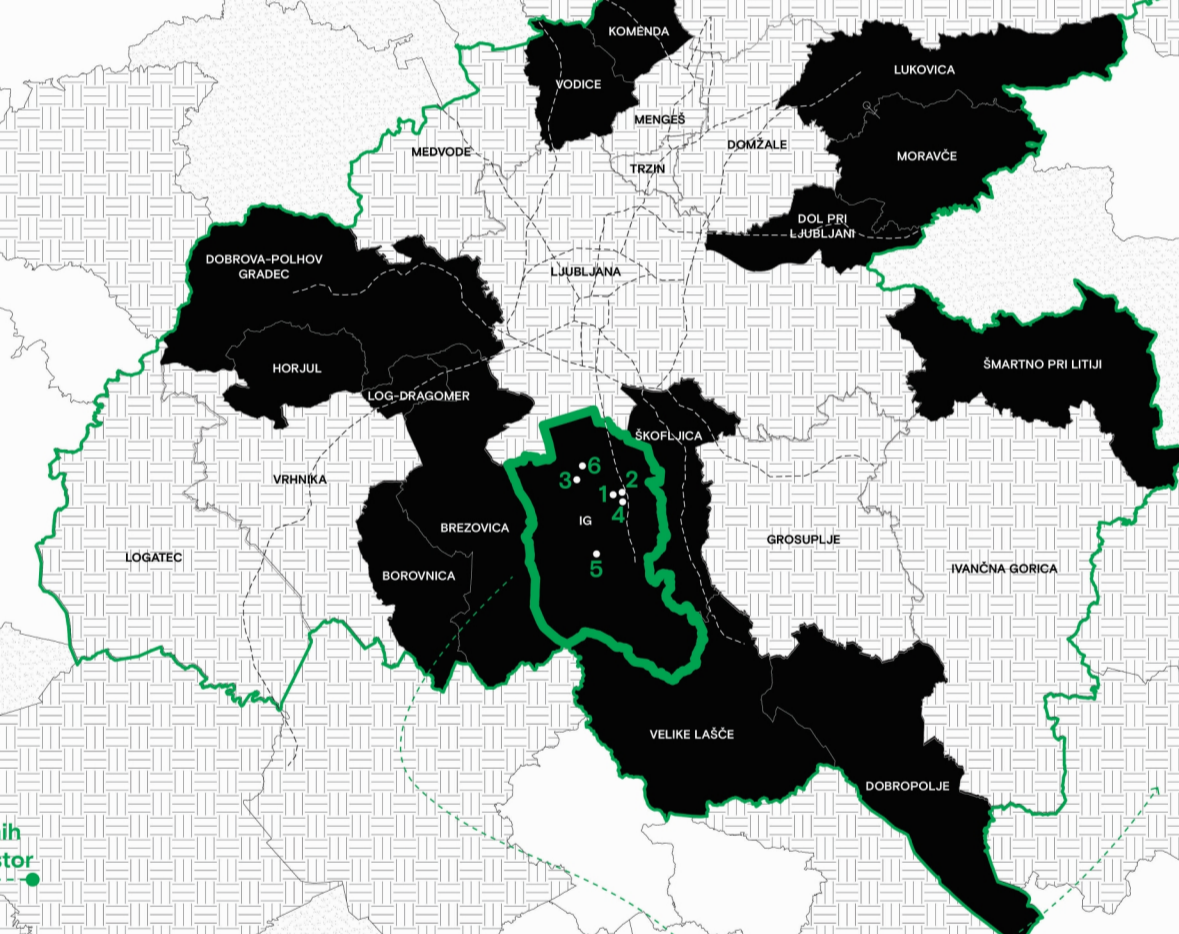
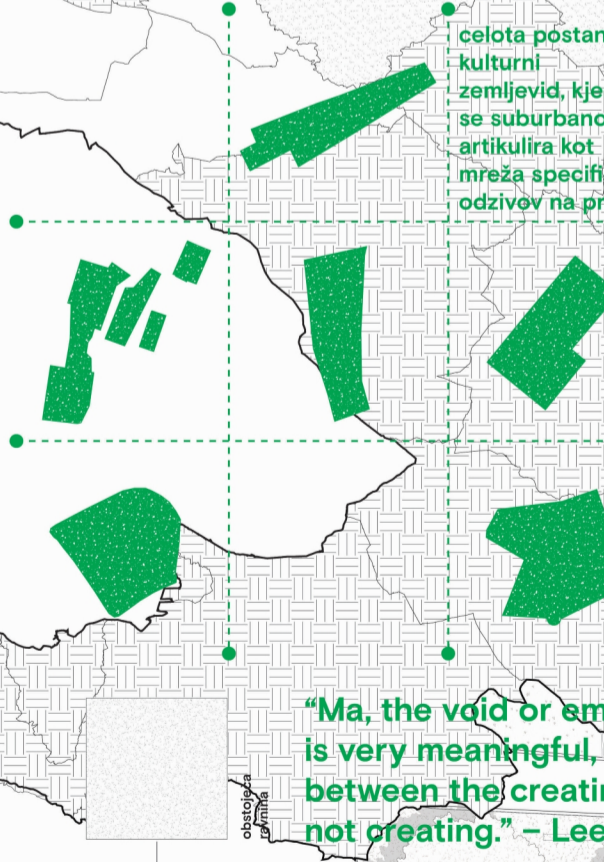
Ta odnos je v arhitekturnem smislu ključen, saj vpliva na oblikovanje urbanega tkiva, kjer se preferira majhna gostota poselitve, zlasti v obmestnih ali podeželskih naseljih.



širše ljubljansko območje ima ugodne pogoje za nadaljnjo urbanizacijo



arhipelag skupnosti



1. zapuščena gostilna v Mateni
površina: 3.578 m²
tip: zapuščen objekt
urbano jedro / medgeneracijska skupnost

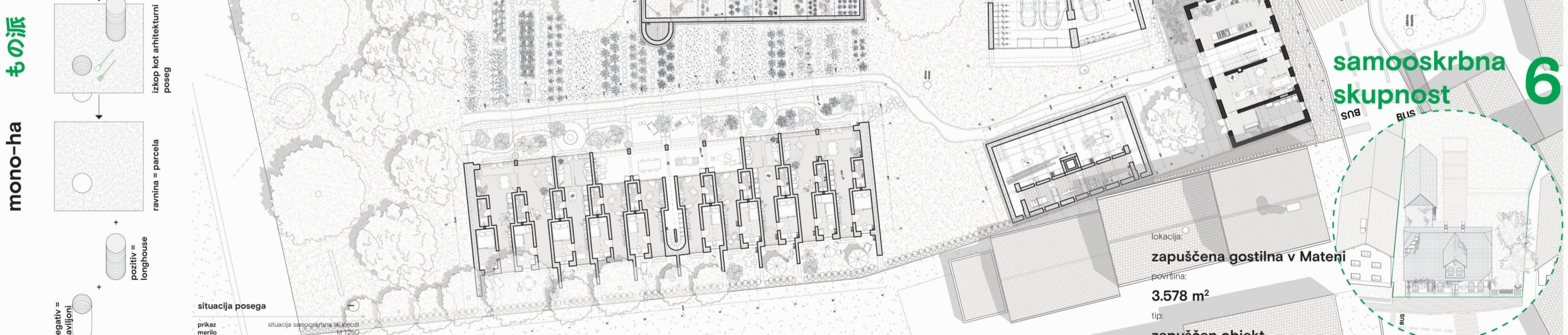
2. degradirana praznina v središču lga
površina: 1.966 m²
tip: degradirana praznina
mikroskupnost starejših / tranzitni dom

3. grad Brest
površina: 824 m² + okoliške praznine
tip: deloma zapuščen objekt
dogodkovna / javna skupnost

4. skupni vrtovi Ig
površina: 6.292 m²
tip: parcela z deljenim lastništvom
produktivna skupnost

5. sklop objektov ob stari žagi
površina: 1.045 m² + okoliške praznine
tip: zapuščeni objekti
skupnost prehoda in ustvarjalnega umika

6. zapuščena gostilna v Mateni
površina: 3.578 m²
tip: zapuščen objekt
samooskrbna skupnost

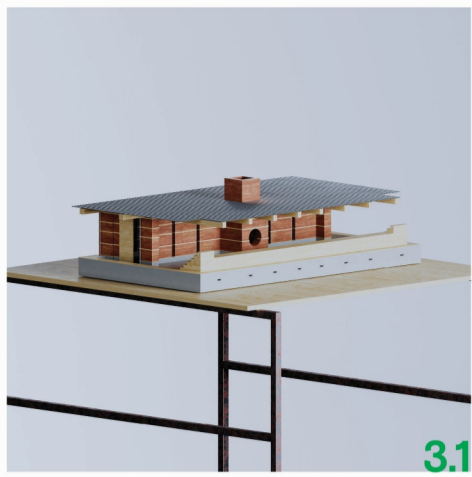




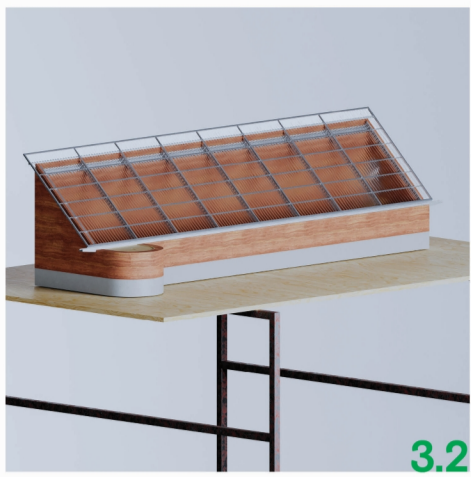
1



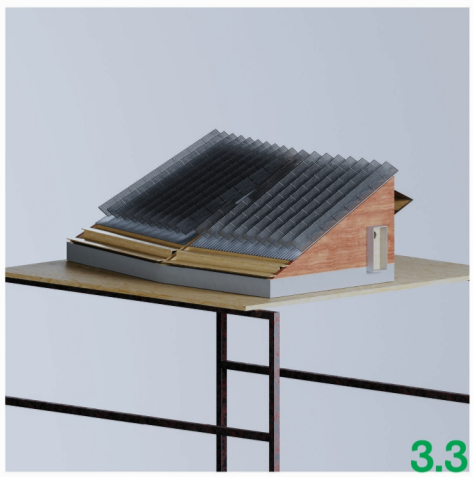
2



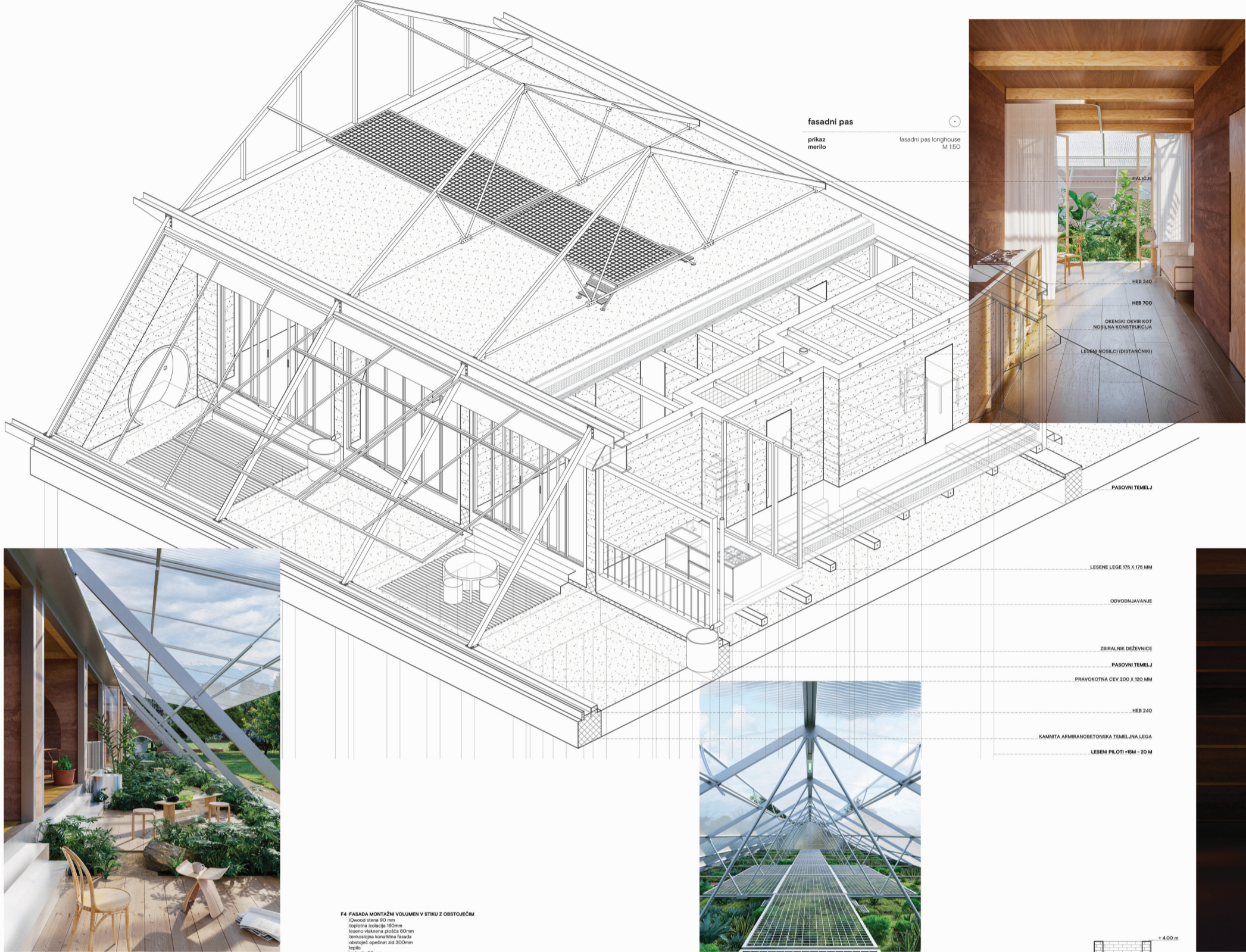
3.1



3.2



3.3



fasadni pas

prizkaz

merilo

fasadni pas longhouse

M 150



HER 340

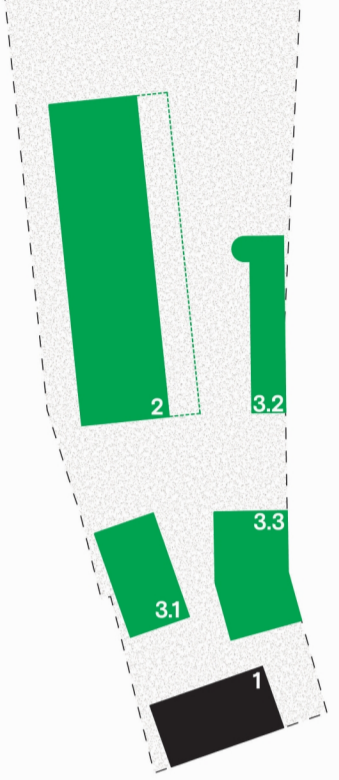
HER 700

OKENSKI OKVIR KOT

NOBILNA KONSTRUKCIJA

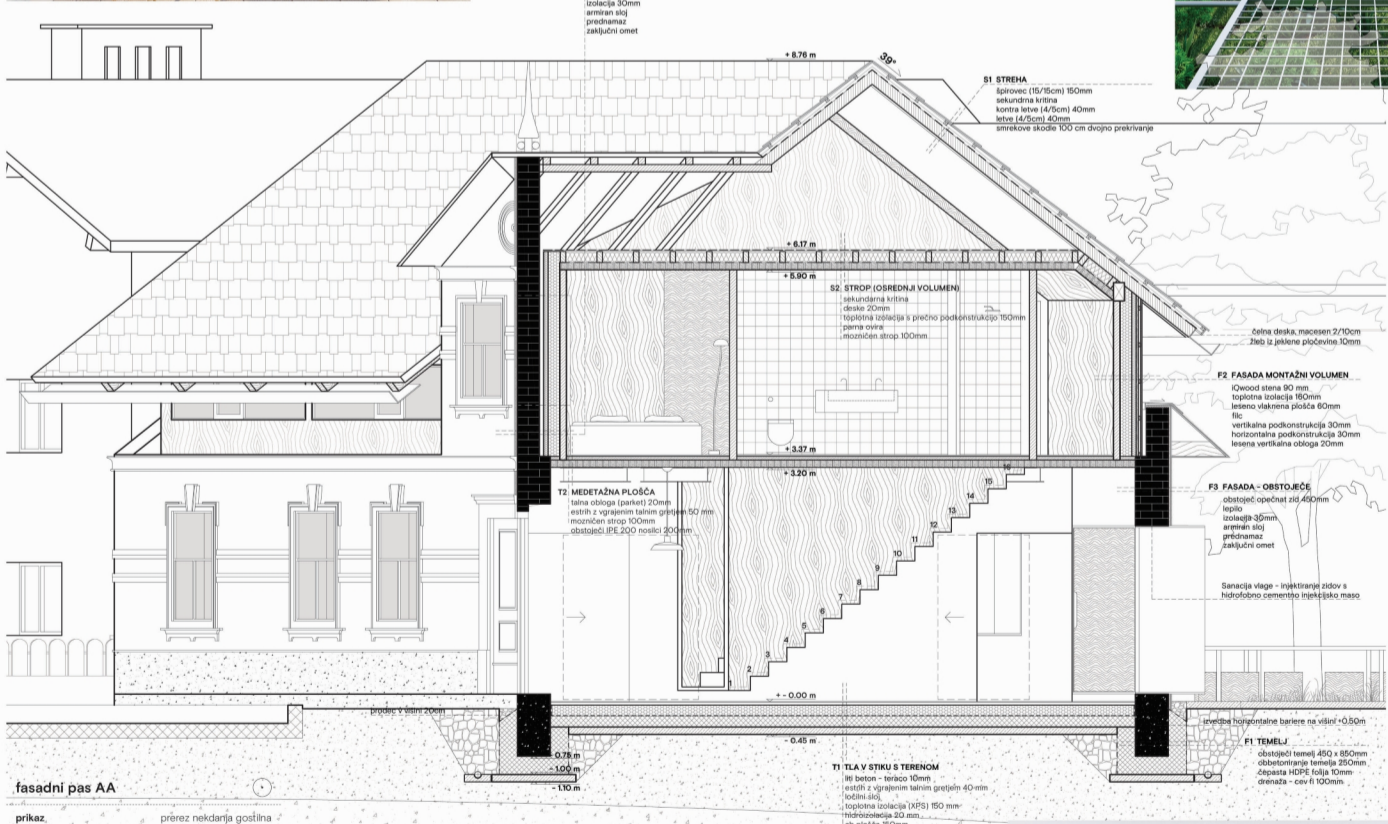
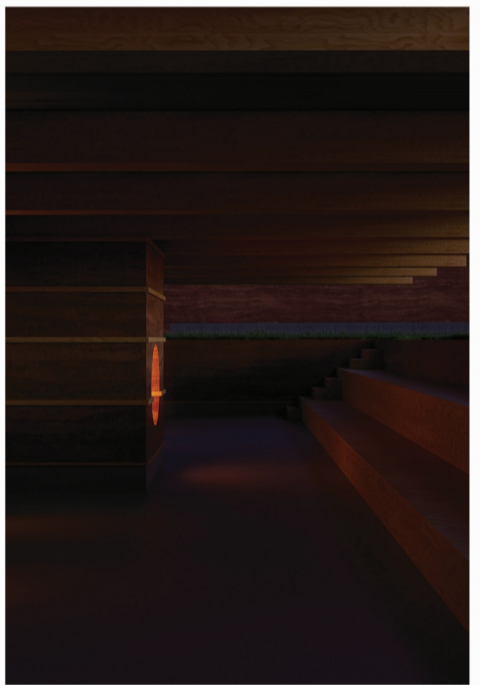
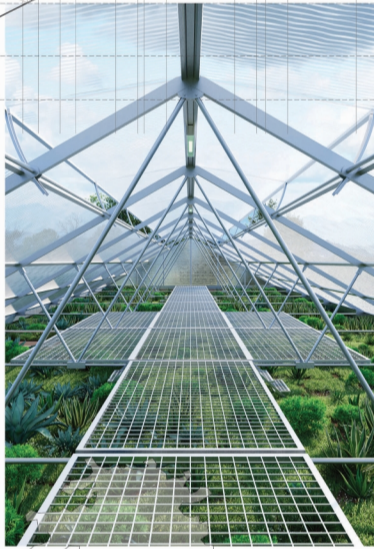
LEŠNI NOBILCI (DISTAČNERI)

samooskrbna skupnost



F4 FASADA MONTAŽNI VOLUMEN V STRUŽU Z OBSTOJČIM

Osvetlovanje stene 40 mm
toplotna izolacija 90mm
leseno okrasna plošča 40mm
betonska kovinska fasada
obstojni opremljeni pas 200mm
beton
okrasna plošča 30mm
okrasna plošča 30mm
okrasna plošča 30mm
okrasna plošča 30mm
okrasna plošča 30mm



S1 STREHA

okrasna plošča 120x120x30mm

okrasna plošča 120x120x30mm

okrasna plošča 120x120x30mm

okrasna plošča 120x120x30mm

okrasna plošča 120x120x30mm

okrasna plošča 120x120x30mm

okrasna plošča 120x120x30mm

okrasna plošča 120x120x30mm

okrasna plošča 120x120x30mm

okrasna plošča 120x120x30mm

okrasna plošča 120x120x30mm

okrasna plošča 120x120x30mm

okrasna plošča 120x120x30mm

okrasna plošča 120x120x30mm

okrasna plošča 120x120x30mm

okrasna plošča 120x120x30mm

okrasna plošča 120x120x30mm

okrasna plošča 120x120x30mm

okrasna plošča 120x120x30mm

okrasna plošča 120x120x30mm

F1 STENA V STRUŽU S TERENOM

stena iz bučane jemlje 400 mm

okrasna plošča 30mm

okrasna plošča 30mm

okrasna plošča 30mm

okrasna plošča 30mm

okrasna plošča 30mm

okrasna plošča 30mm

okrasna plošča 30mm

okrasna plošča 30mm

okrasna plošča 30mm

okrasna plošča 30mm

okrasna plošča 30mm

okrasna plošča 30mm

okrasna plošča 30mm

okrasna plošča 30mm

okrasna plošča 30mm

okrasna plošča 30mm

okrasna plošča 30mm

okrasna plošča 30mm

okrasna plošča 30mm

okrasna plošča 30mm

okrasna plošča 30mm

okrasna plošča 30mm

okrasna plošča 30mm

okrasna plošča 30mm

okrasna plošča 30mm

okrasna plošča 30mm

okrasna plošča 30mm

okrasna plošča 30mm

okrasna plošča 30mm

okrasna plošča 30mm

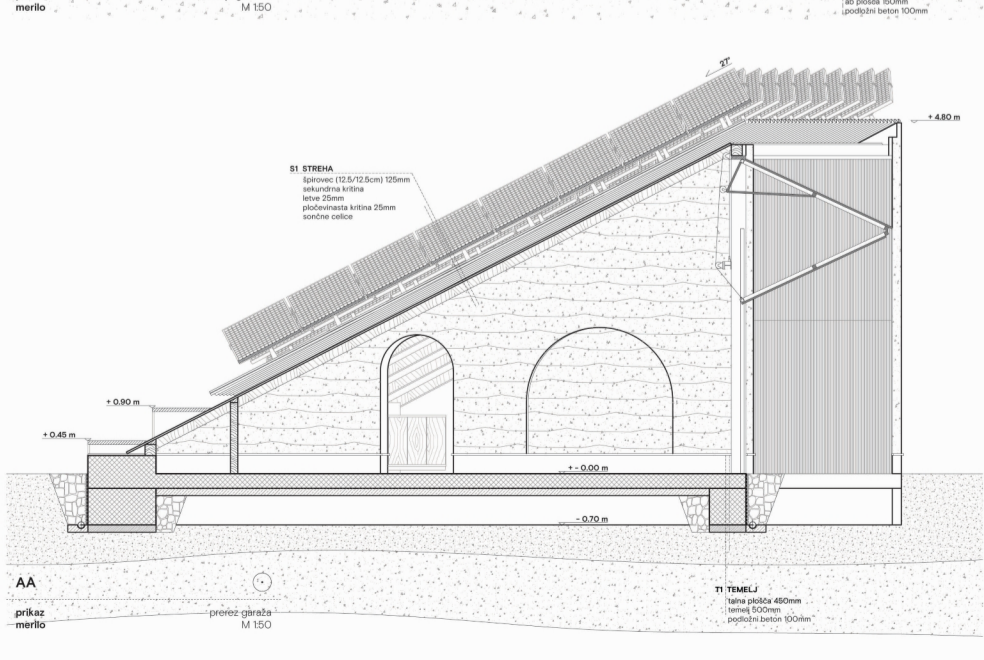
okrasna plošča 30mm

okrasna plošča 30mm

okrasna plošča 30mm

okrasna plošča 30mm

okrasna plošča 30mm



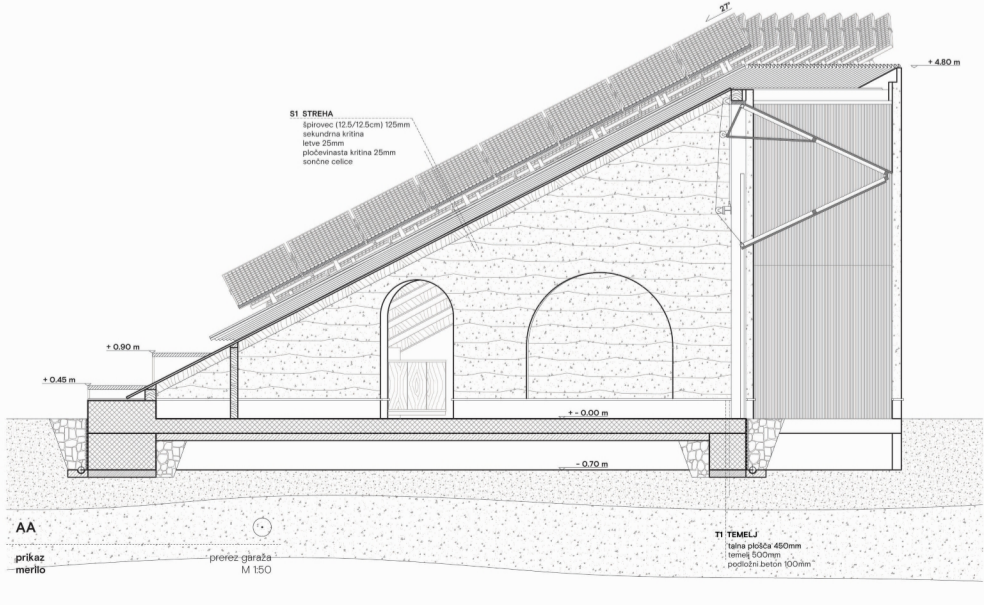
fasadni pas AA

prizkaz

merilo

prerez nekardija golašina

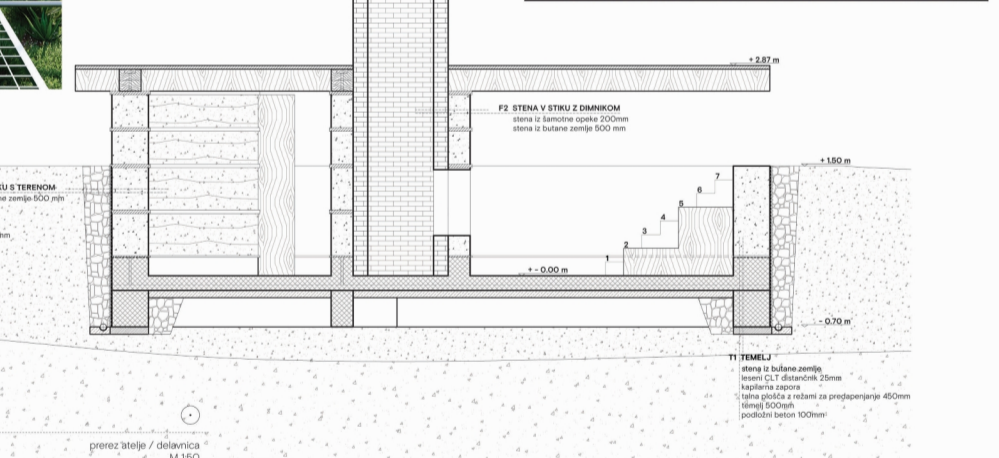
M 150



S1 STREHA

okrasna plošča 120x120x30mm

okrasna plošča 120x120x30mm



F2 STENA V STRUŽU Z DIBNIKOM

stena iz bučane jemlje 200mm

stena iz bučane jemlje 200mm

stena iz bučane jemlje 200mm

stena iz bučane jemlje 200mm

stena iz bučane jemlje 200mm

stena iz bučane jemlje 200mm

stena iz bučane jemlje 200mm

stena iz bučane jemlje 200mm

stena iz bučane jemlje 200mm

stena iz bučane jemlje 200mm

stena iz bučane jemlje 200mm

stena iz bučane jemlje 200mm

stena iz bučane jemlje 200mm

stena iz bučane jemlje 200mm

stena iz bučane jemlje 200mm

stena iz bučane jemlje 200mm

stena iz bučane jemlje 200mm

stena iz bučane jemlje 200mm

stena iz bučane jemlje 200mm

stena iz bučane jemlje 200mm

stena iz bučane jemlje 200mm

stena iz bučane jemlje 200mm

stena iz bučane jemlje 200mm

stena iz bučane jemlje 200mm

stena iz bučane jemlje 200mm

stena iz bučane jemlje 200mm

stena iz bučane jemlje 200mm

stena iz bučane jemlje 200mm

stena iz bučane jemlje 200mm

stena iz bučane jemlje 200mm

stena iz bučane jemlje 200mm

stena iz bučane jemlje 200mm

stena iz bučane jemlje 200mm

stena iz bučane jemlje 200mm

stena iz bučane jemlje 200mm

stena iz bučane jemlje 200mm