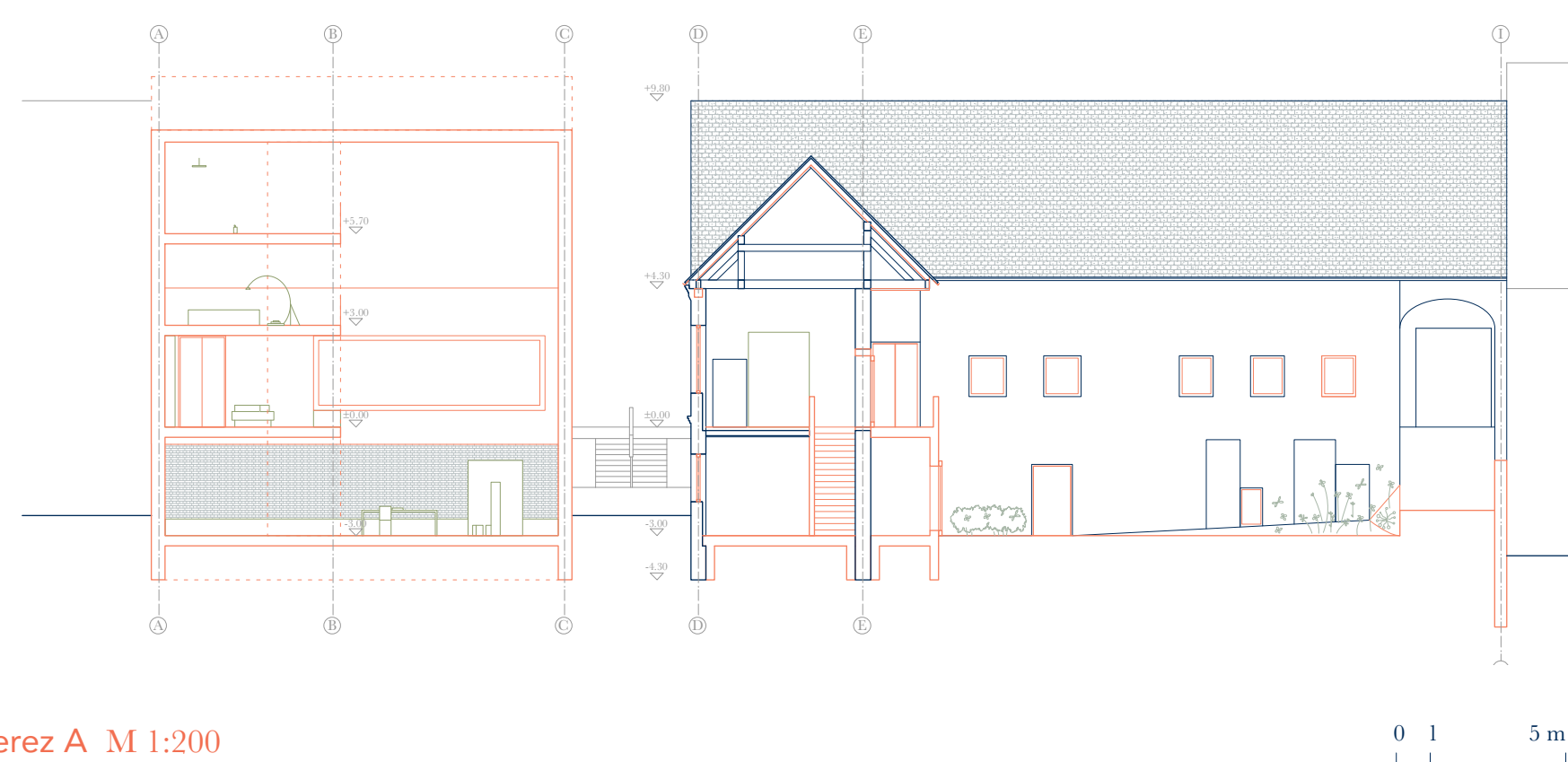
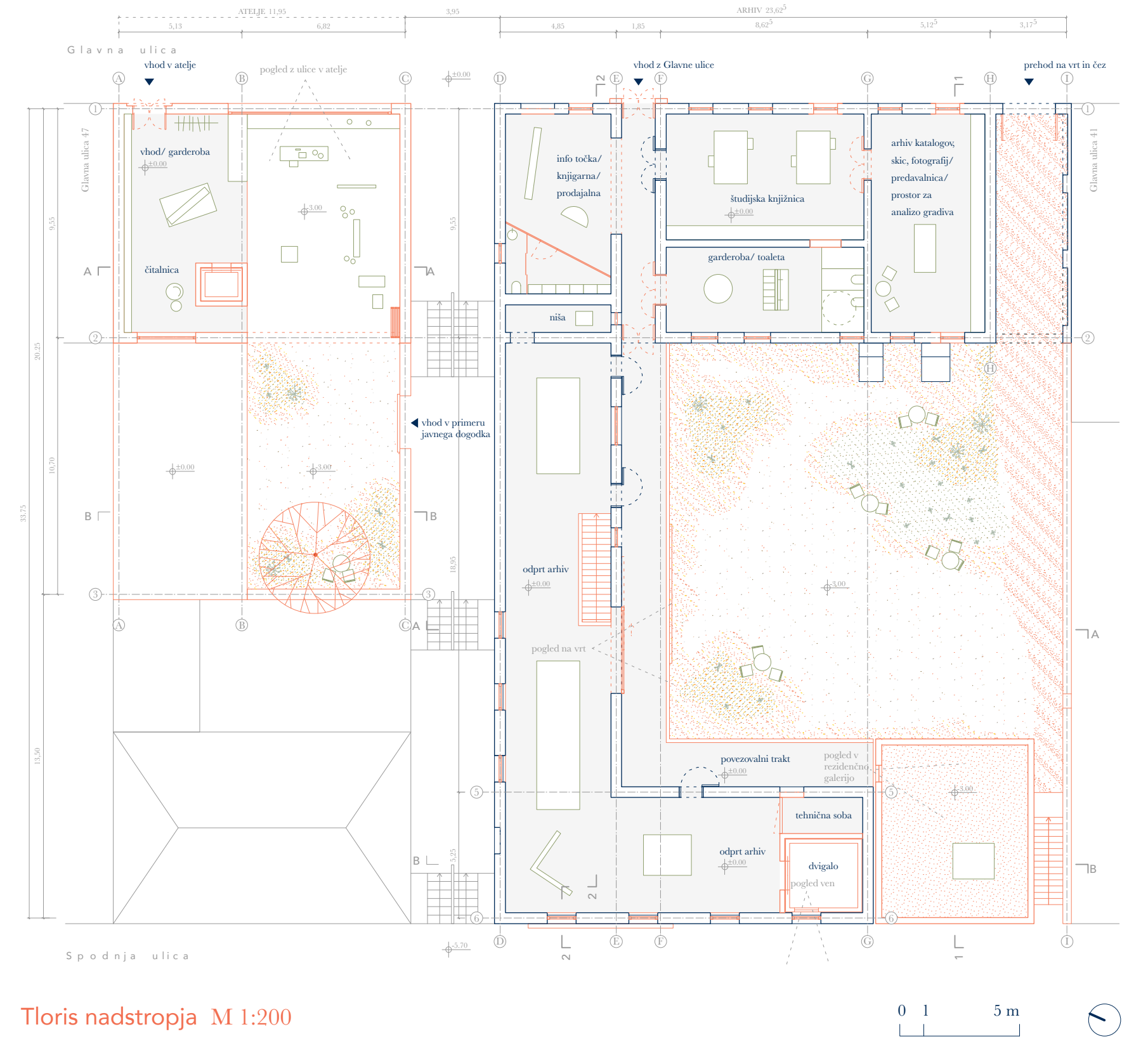


Shema 3 Staro - Novo

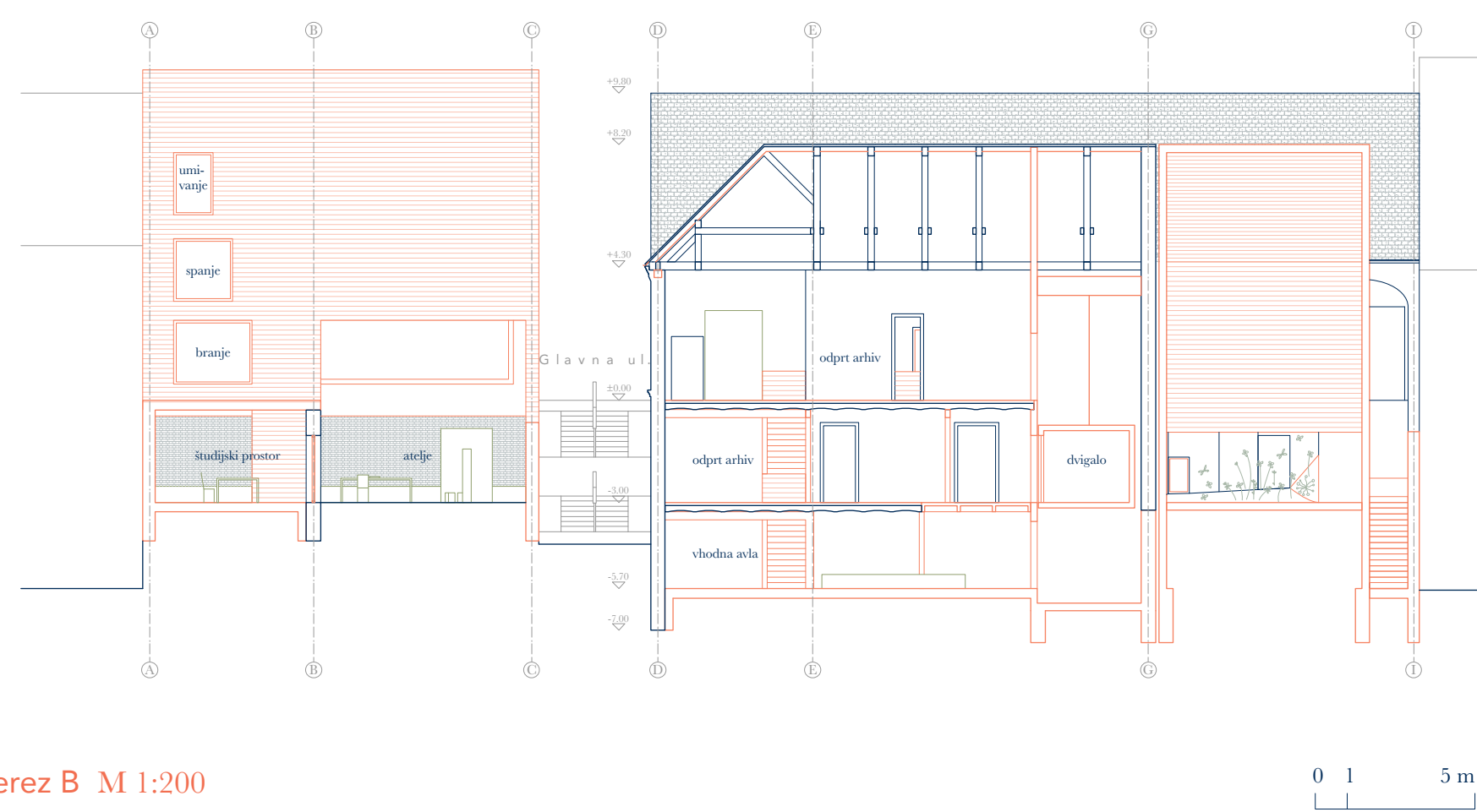
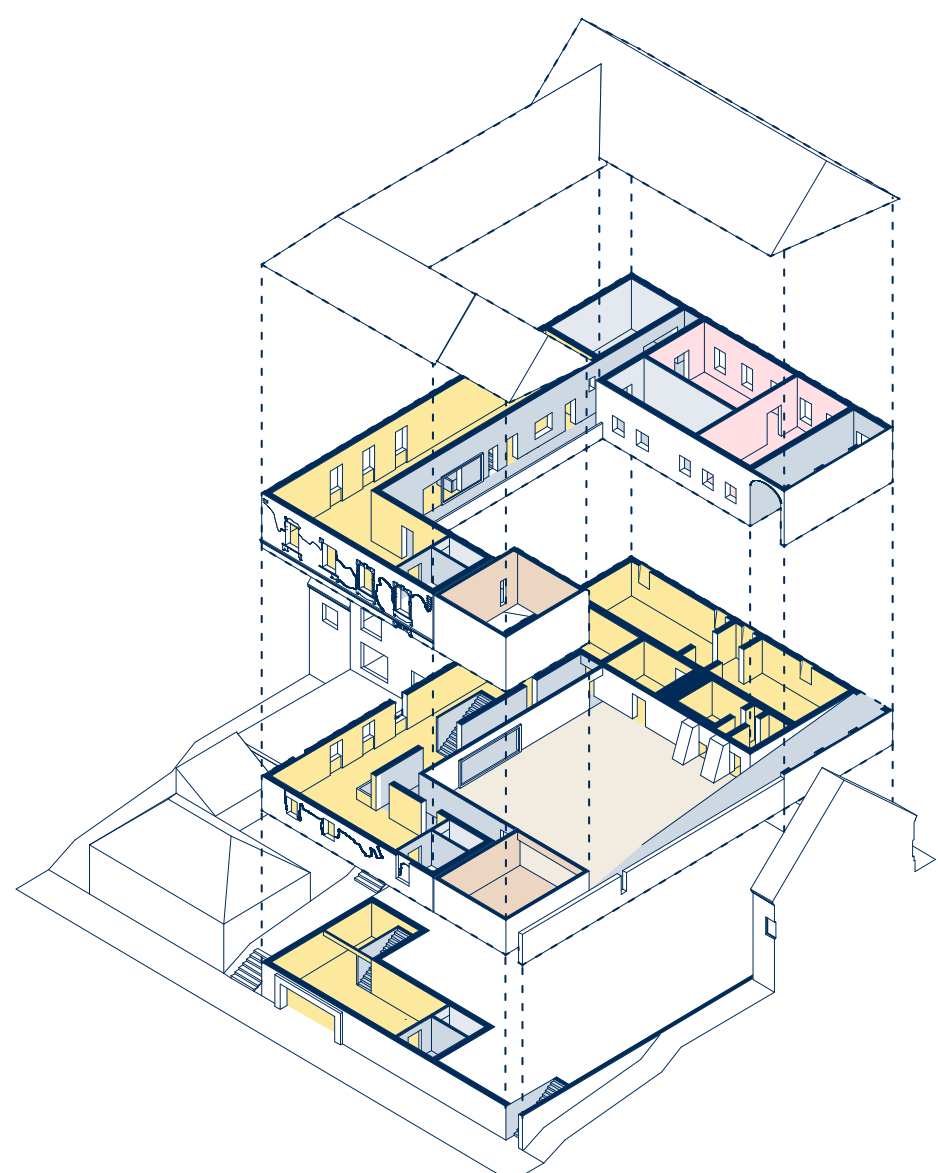


Prerez A M 1:200

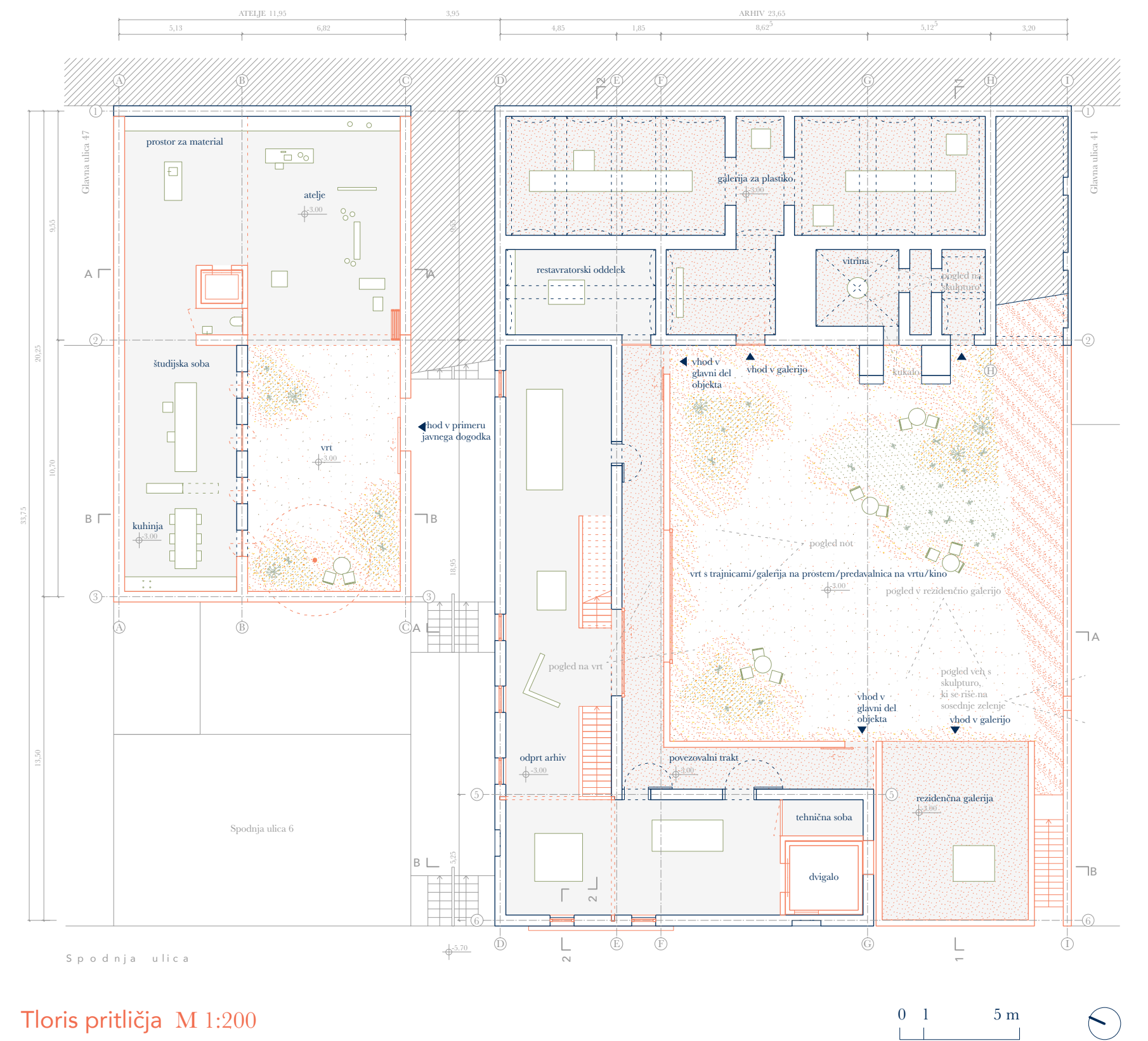


Tloris nadstropja M 1:200

Arhiv

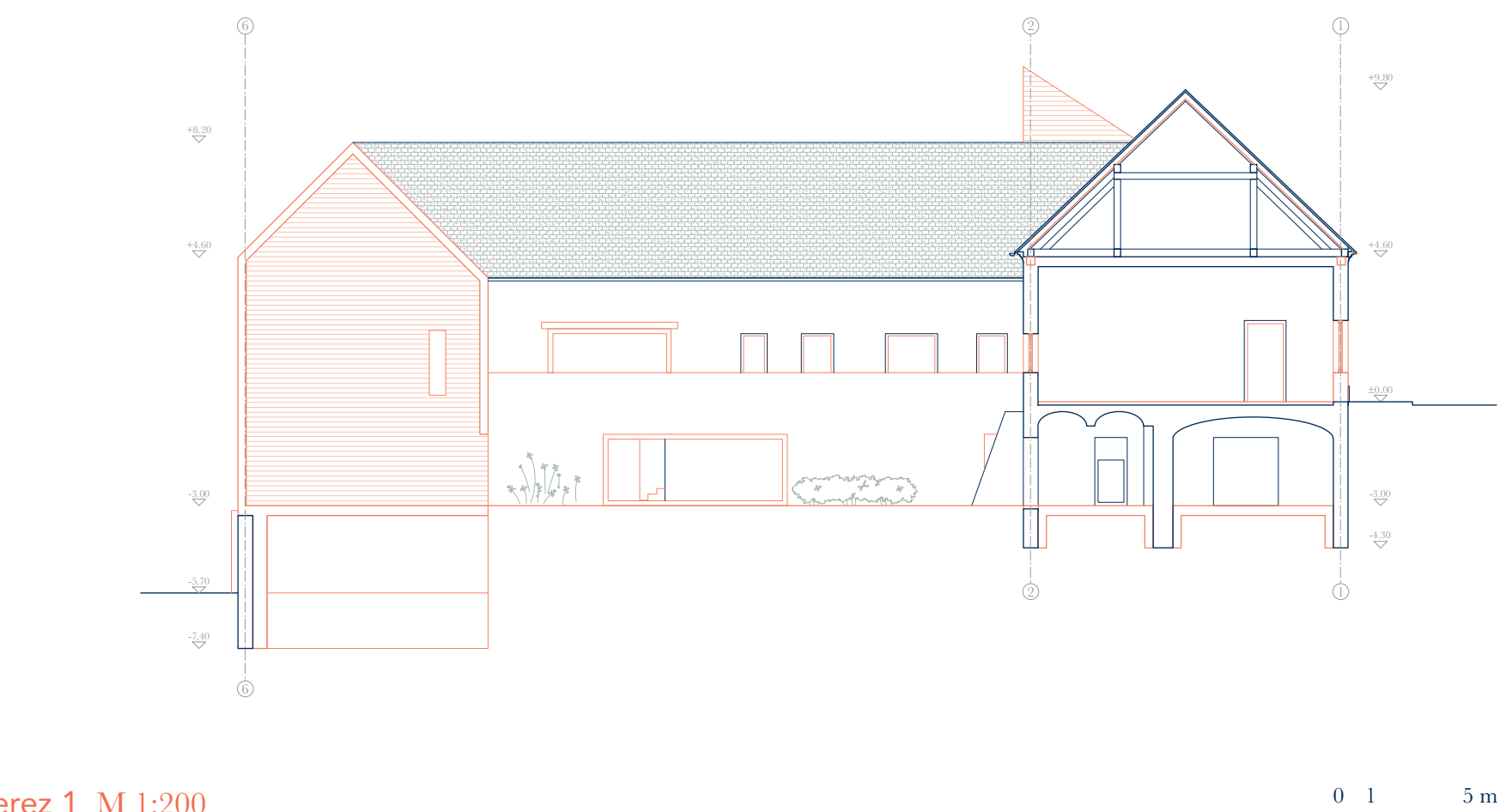
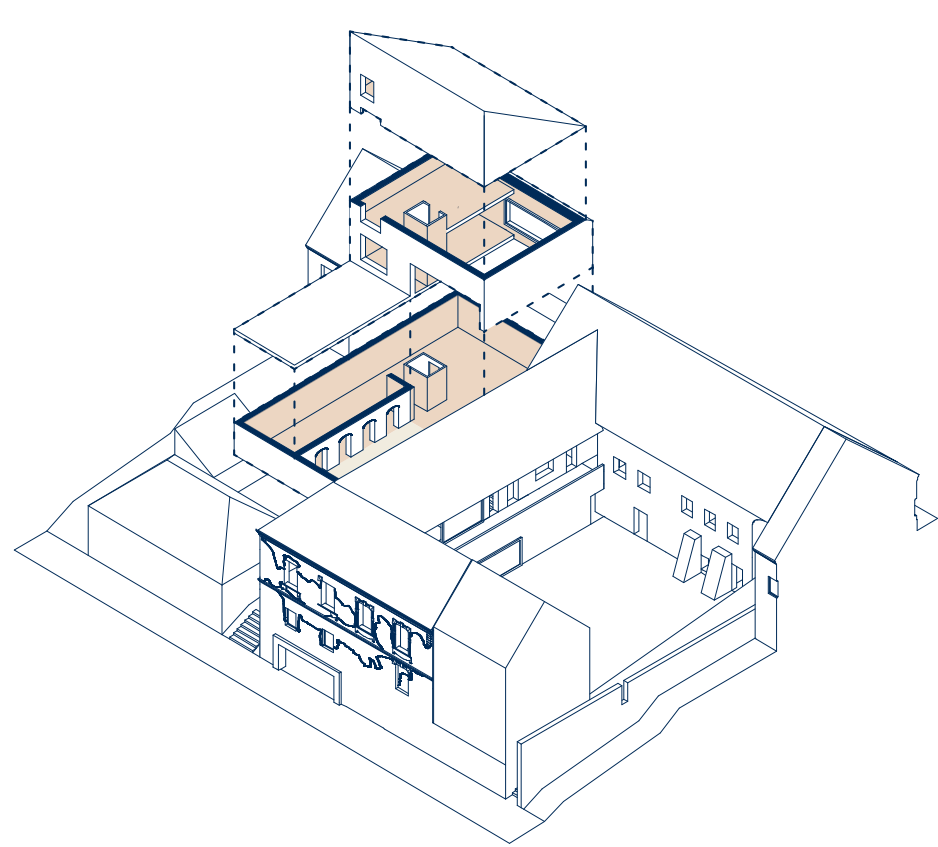


Prerez B M 1:200

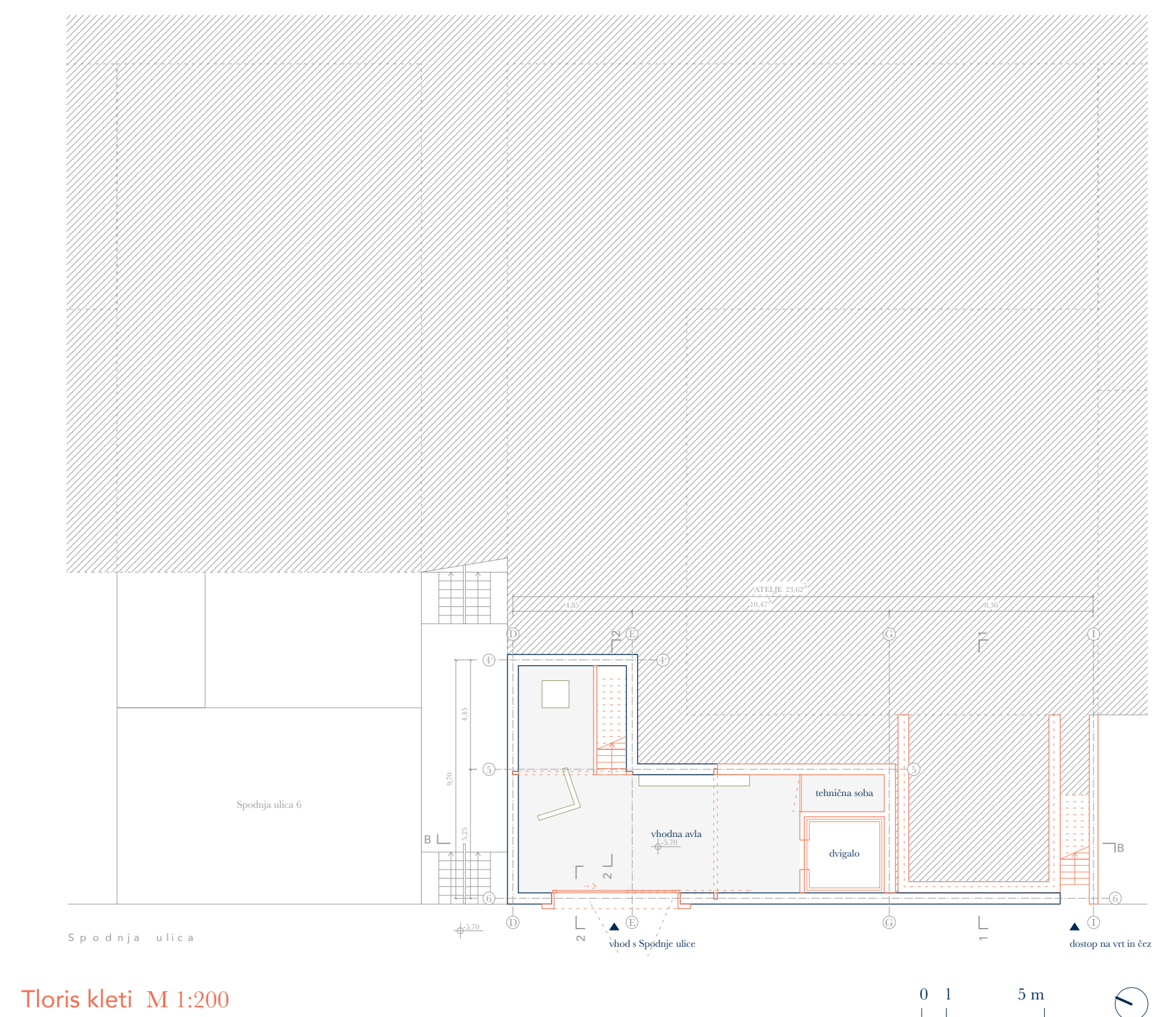


Tloris pritličja M 1:200

Atelje



Prerez 1 M 1:200



Tloris kleti M 1:200

LEGENDA

- arhiv
- servisni prostori
- študijska knjižnica
- umetniška rezidenca
- vrt

Shema 4 Programaska zasnova

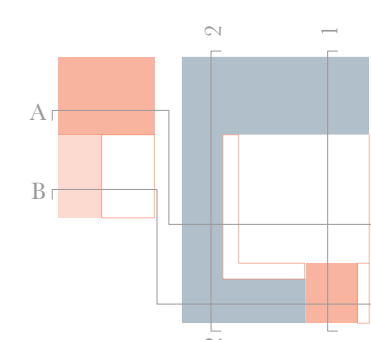
ATELJE

Atelje deluje kot samozadostna enota z bivalno celico, namenjeno umetniškemu rezidenstvu. Dostop je urejen z Glavne ulice. Tlorisna zasnova objekta spodbuja umetnika k lastni ureditvi prostora, zato je oblikovana zgolj po etažah. Jedro celotne zasnove je atelje, ki je zasnovan kot večvišinski prostor v pritličju. Odpira se na vrt, hkrati pa z velikim oknom v nadstropju vzpostavlja vizualno povezavo z ulico. V pritličju sta še študijski prostor z veliko mizo in kuhinja, medtem ko se v nadstropju nahajajo čitalnica, spalnica in kopalnica.

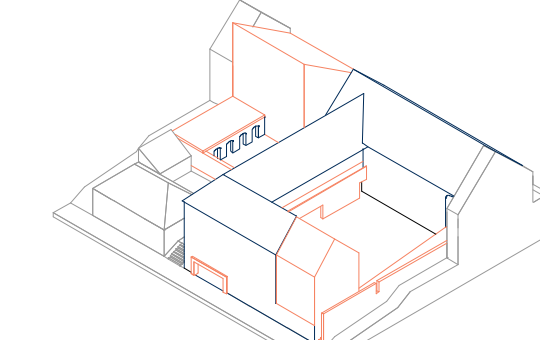
ARHIV

Ob vstopu z Glavne ulice se zvrstijo informacijska točka, študijska knjižnica z arhiviranim gradivom ter garderoba s toaleta. Pot nato vodi v glavne razstavne prostore arhiva, kjer so predstavljena dela Mednarodne likovne kolonije. Dela so razstavljeni v treh etažah, ki jih povezujejo glavno stopnišče, dvigalo in prehod skozi vrt. Iz vrta je dostopna tudi galerija, namenjena predstavitvi gostujočega umetnika.

Prerez 2 M 1:200



Shema 5 Prerezi



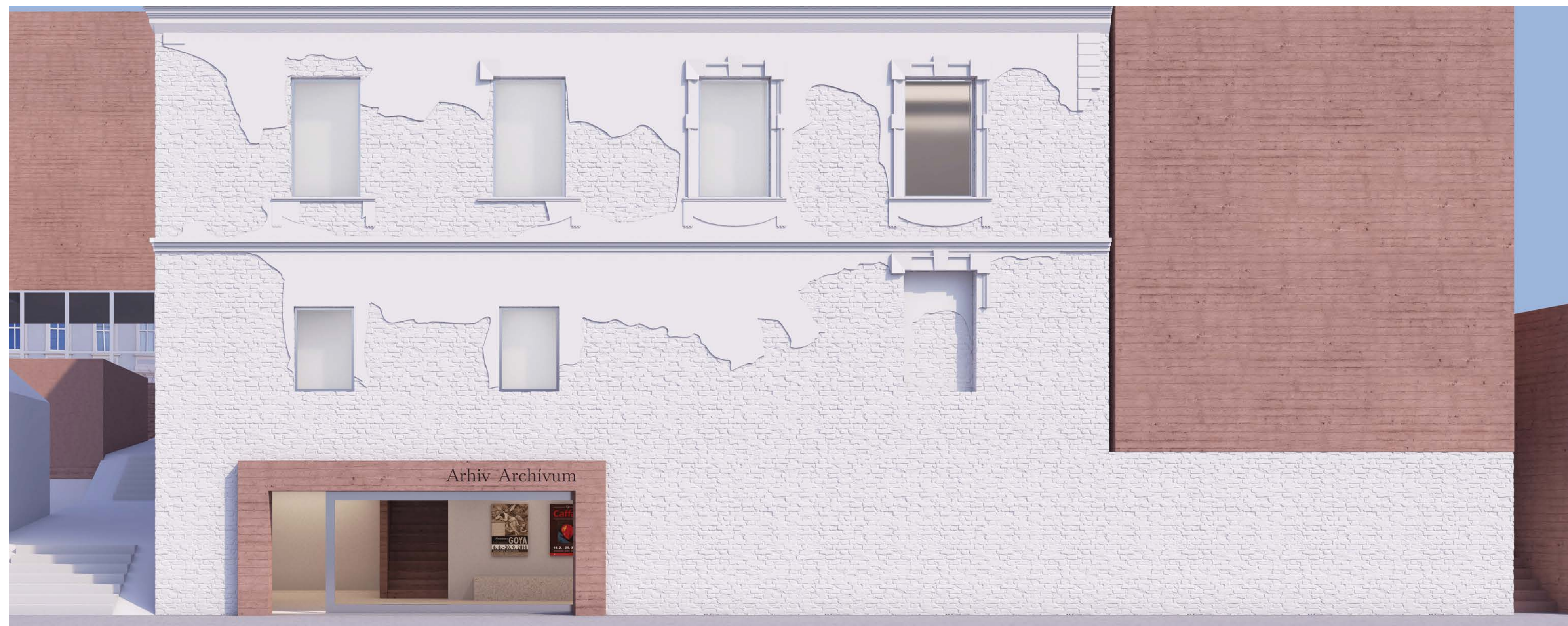
Shema 6 Volumen obstoječe - novo

LEGENDA

- sosednje hiše
- obstoječe
- novo
- višinske kote
- prerezi
- osi



Prehod čez in na vrt



Nova povezava s Spodnjo ulico