

Gradimo mostove: Trajnostni dialog med starim in novim v kontekstu urbanega prostora mesta Dunaj

Univerza v Ljubljani | Fakulteta za arhitekturo | EMS arhitektura | Ljubljana | Magistrsko delo | 2025

Maša Rednik

mentorica: doc. Vania Ljubanović, univ. dipl. inž. arh.
soprentor: prof. Mihael Delman, univ. dipl. inž. arh.

Projekt se nahaja v 14. okrožju Dunaja – Penzing, na meji s 15. okrožjem, v okolju, kjer se gosta mestna struktura prepleta z nizom stanovanjskih karejev in notranjih dvorišč. To območje zaznamuje velik delež priseljencev in s tem kulturna raznolikost, ki Dunaj bogati, hkrati pa ustvarja izzive za skupno življenje v mestu.

Izhodišče projekta so načela arhitekture in urbanizma rdečega Dunaja, časa, ko je bila arhitektura razumljena kot orodje za družbeno povezanost in solidarnost. Danes ta izhodišča prevajam v kontekst sodobnega mesta, kjer številni kareji z zaprtimi zasebnimi dvorišči postajajo prostorsko in družbeno odrezani od urbanega tkiva.

Z odpiranjem kareja proti mestu projekt ustvarja nov javni prostor, ki povezuje ulico in notranjost bloka ter ponovno vzpostavlja skupnostni značaj bivanja. Dve glavni osi – ena, ki sledi mestnim potem, in druga, ki povezuje zeleno mrežo okoliških vrtov in parkov – prostor odpirata in ga vključujeta v širši kontekst soseske.

Arhitekturni izraz išče ravnovesje med vključitvijo v obstoječi urbani kontekst in prepoznavno identiteto novega programa – preprost volumen, odprt tloris in platen odnos med notranjim in zunanjim prostorom tvorijo osnovo za sodobno interpretacijo duha rdečega Dunaja.

Center četrtne skupnosti združuje stanovanja za mešano rabo ter prostore za druženje, delo in učenje, kar spodbuja srečanja med prebivalci različnih ozadij. Arhitektura postane posrednik med kulturami, ponovno prevzema vlogo graditelja skupnosti in oživi duh rdečega Dunaja v sodobnem času.



1 družba

Oblikovanje prostorov, ki spodbujajo vključevanje in integracijo posameznikov vseh kulturnih ozadij.

2 pristop

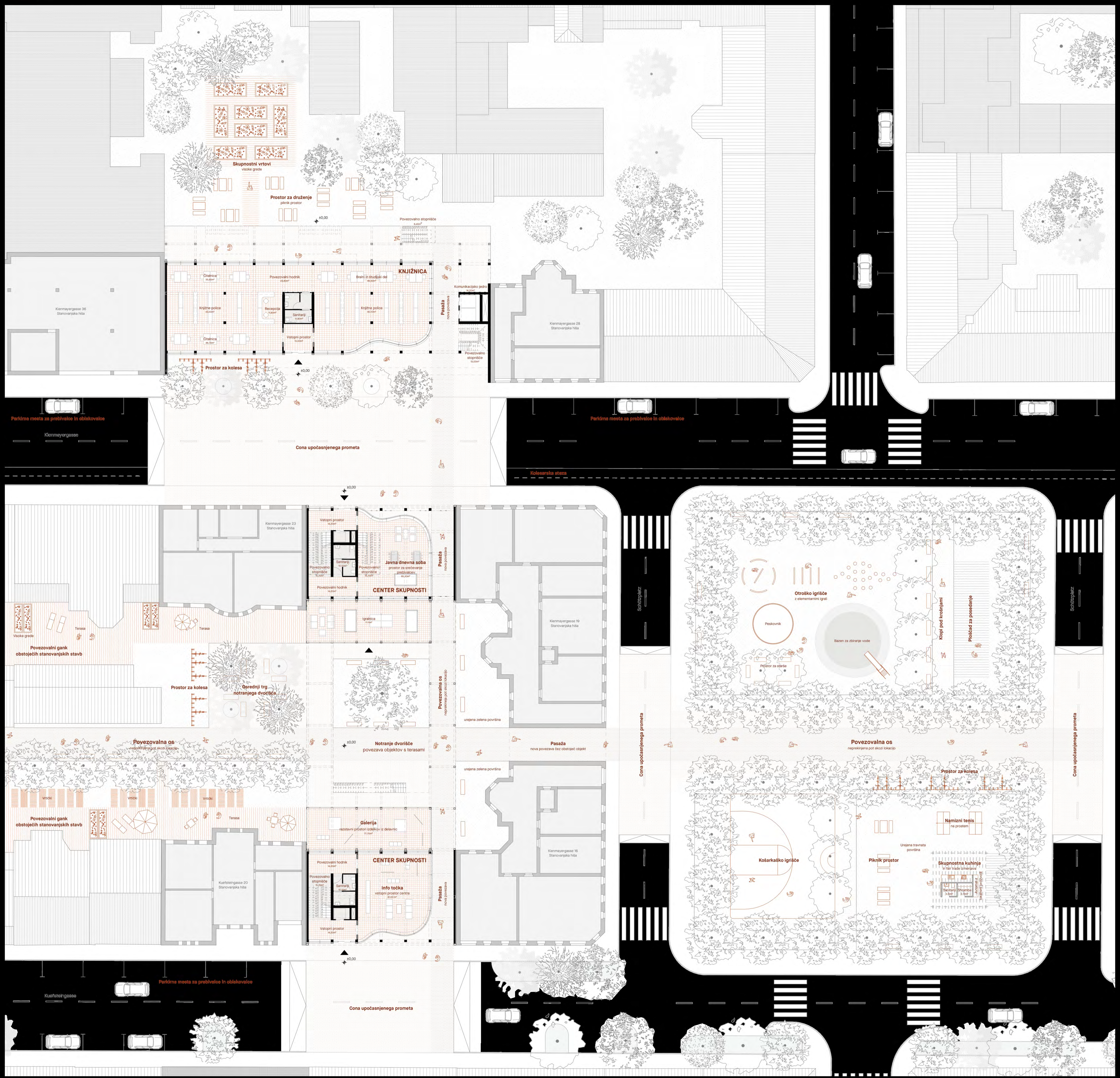
Iščanje ravnovesja med obstoječim in novim. Odkrivanje možnosti zgodovinskih priložnosti in vzpostavljanje povezanosti v družbi skozi oblikovanje prostorov.

3 prostor

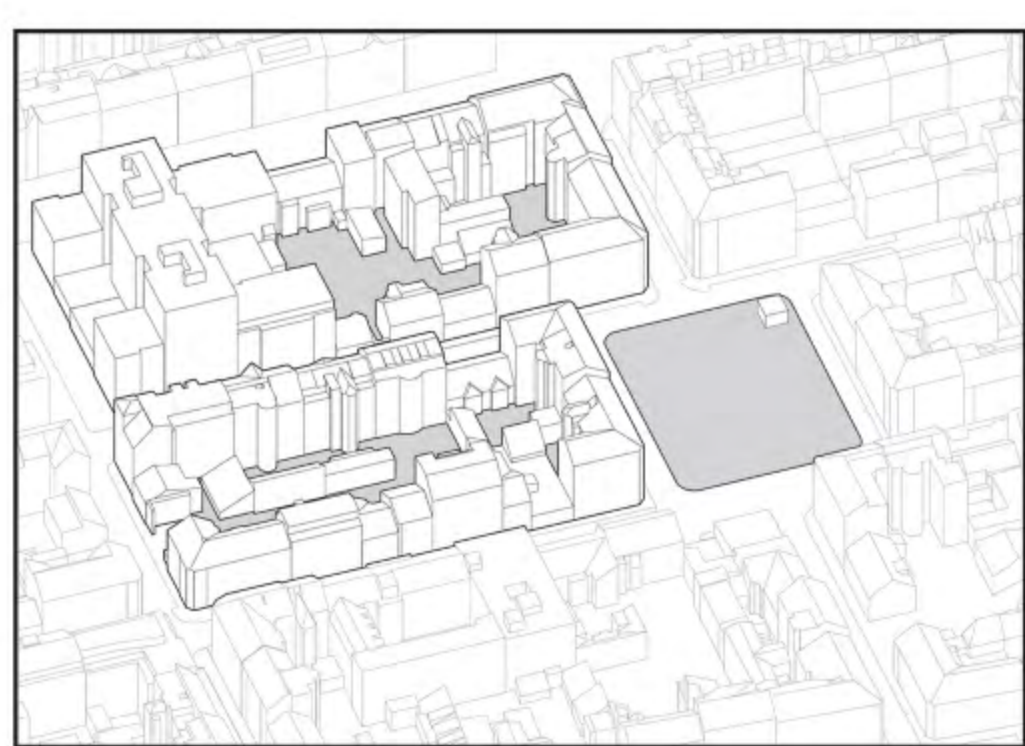
Oblikovanje odprtih prostorov, ki je fluiden in dostopen. Povezovanje fragmentiranih delov mesta s prostorski potskopi.



KONCEPT



SITUACIJA 1:200



1. OBSTOJEČE STANJE

Osnovni gradnik razvoja naloge je stavbni blok in odnos, ki ga ima le ta do mesta. Tipologija tipičnega stavbnega bloka se z notranjim dvoriščem zapira in obrača sam vase, stran od mesta. S prepoznavanjem potenciala, ki ga imajo obstoječe strukture, se nam ponuja možnost ponovnega definiranja odnosa stavbnega bloka do okolice in mesta.



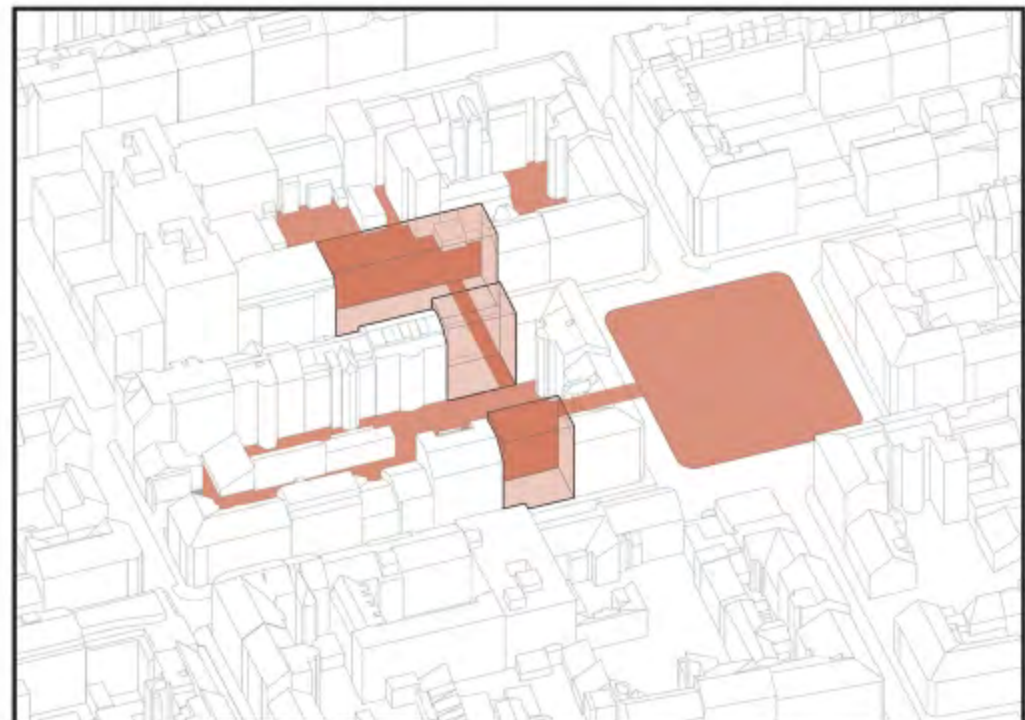
4. ODPIRANJE PARTERJA

Kvalitete poroznosti arhitekture omogočajo, da se skozi nove volumne vzpostavita dve glavni osi. Prepletanje odprtega javnega prostora in notranjega dvorišča ustvarja prehodnost - pasaze. Te omogočajo odprtost, dostopnost in prehodnost lokacije.



2. RUŠITEV

Obstoječe strukture, ki izstopajo iz konteksta okolice, se ponujajo kot potencialne točke za preoblikovanje stavbnega bloka. Zaradi slabega vzdrževanja, izbrani objekti niso primerni ali varni za ohranitev. Ker so objekti nefunkcionalni in predstavljajo nevarnost, se jih odstrani.



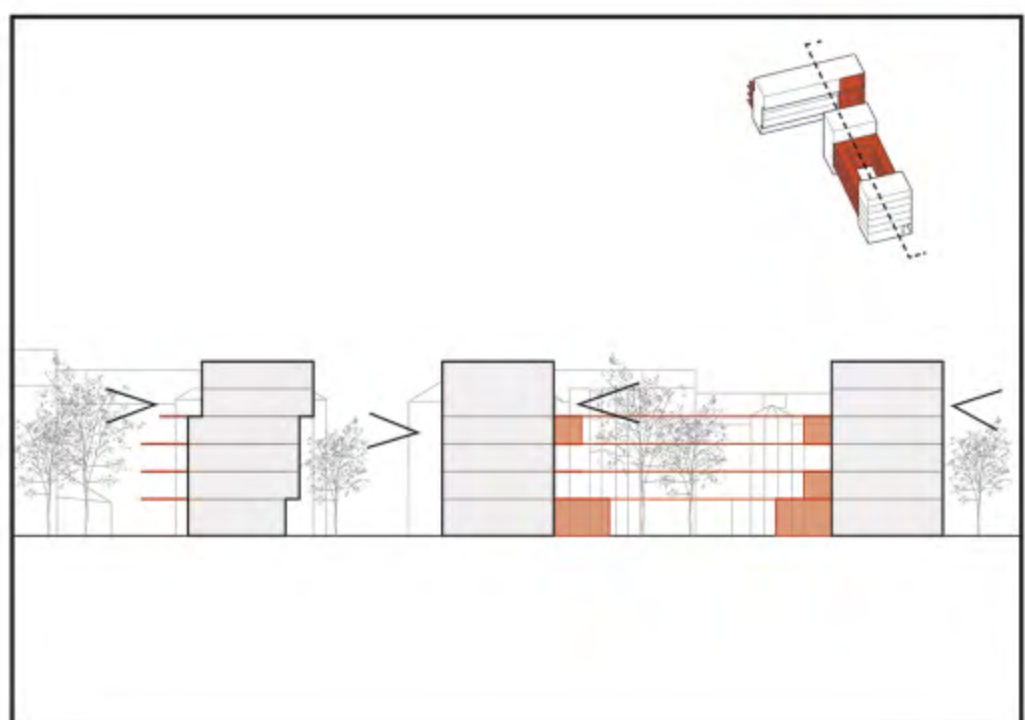
5. ZELEN SISTEM - POVEZOVANJE ZELENIH POVRŠIN

Glavne osi skozi lokacijo med seboj povezujejo in združujejo obstoječe zelene površine - park in dvorišči notraj stavbnih blokov. Manjše dele zelenih površin s povezovanjem združimo v eno funkcionalno celoto, ki rudi boljše kvalitete bivanja v mestu.



3. VOLUMNI - PREOBLIKOVANJE STAVBNEGA BLOKA

Pri načrtovanju novih volumnov, upoštevamo jasno definirane meje stavbnega bloka. Nove volumne postavimo v te začrtane robove, vendar značaj zamejimo med lokacijo in grajenim, zunanostjo in notranjostjo ostaja porozen in nedokončen.



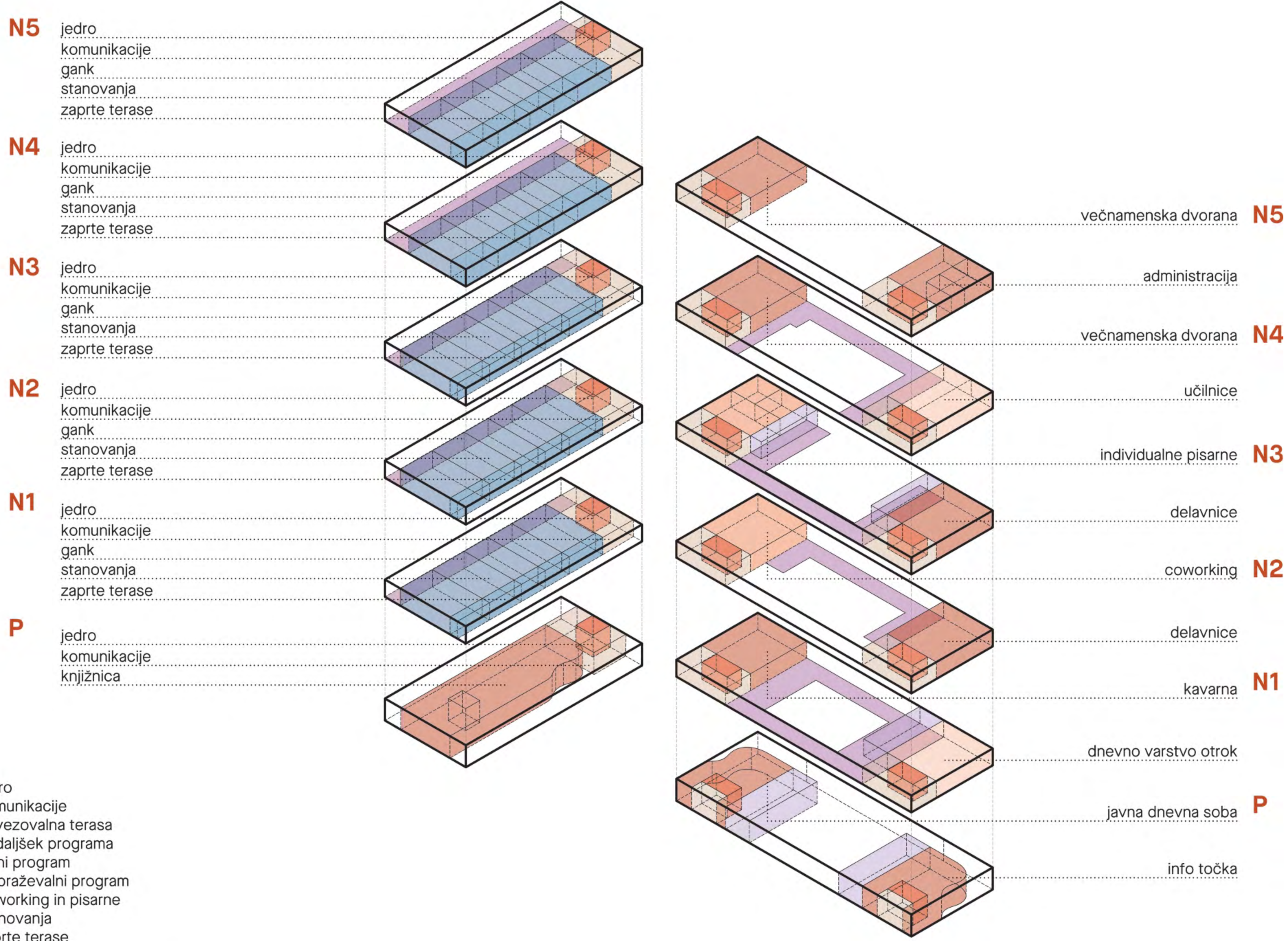
6. VEČPLASTNOST - VERTIKALNA POROZNOST

Med volumna notraj dvorišča postavimo strukturo ali vzorni elementi, ki se razvija po vertikali - povezovalne terase, ki s svojo nedefiniranostjo ponujajo priložnosti za razvoj potenciala skupnosti in dogajanja. Ustvarjajo večstopenjske zunanje površine, ki omogočajo pluralnost individualne izkušnje in doživljanja.

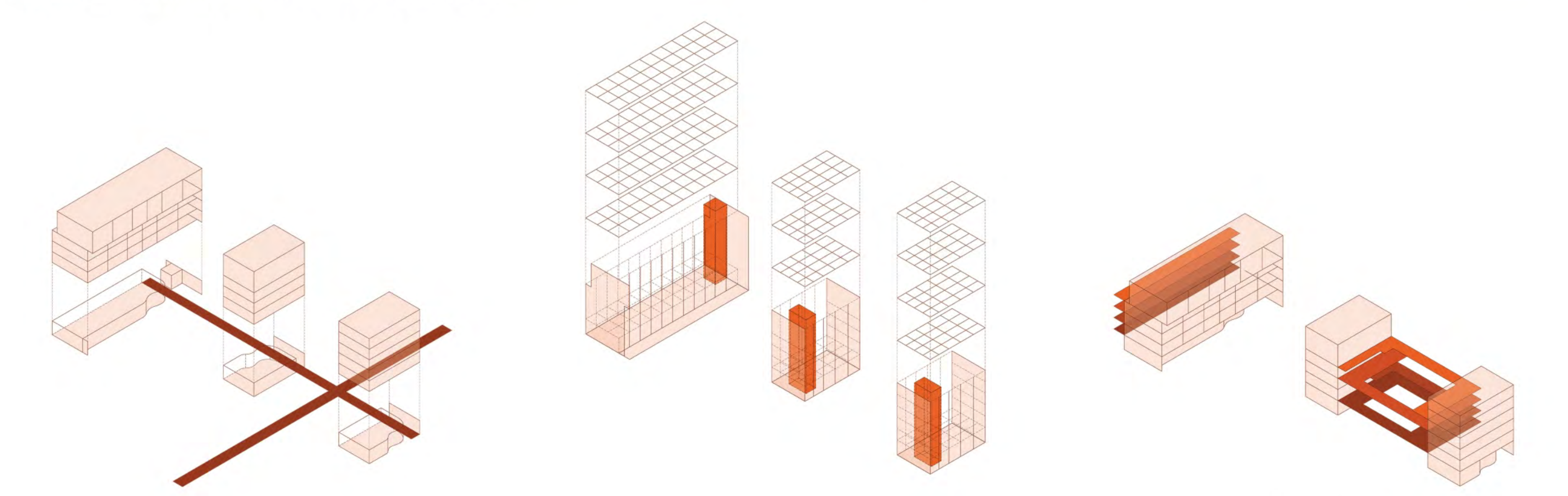


POGLED IZ PARKA PROTI VEČSTANOVANJSKI STAVBI

PROSTORSKA ZASNOVA



PROGRAMSKA ZASNOVA



Ključni del zasnove odpiranja notranjega dvorišča stavbnega kareja proti mestu predstavljata **dve glavni osi prehajanja**, ki prečno povezujejo območje in ga vključujeta v širši mestni kontekst. Kjer se volumni novih in obstoječih objektov sekajo z novimi osmi, so oblikovane **odprte pasaze**. Te zagotavljajo nemoteno in javno dostopno prehajanje skozi prostor. Parter oživijo z prepletom zaprtega/odprtega. S tem nastaja jasna prostorska struktura, ki uporabnikom omogoča enostavno orientacijo in aktivno uporabo. Pasaze delujejo tudi kot podajšek mestnih ulic v notranje dvorišče.

Koncept arhitekturne zasnove izhaja iz ponovne vzpostavitve povezav in dostopom notranjega dvorišča stavbnega kareja z mestnim prostorom. Novi volumni zapolnijo praznine (plombe), hkrati pa omogočajo prosto prehajanje po parterju. To je doseženo s konstrukcijo, ki zagotavlja maksimalno prostorsko fleksibilnost: glavno nosilno ogrodje tvorijo **stranski AB oporni zidovi, AB jedro, robni AB stebri ter AB nosilci v dveh smereh**. Takšna konstrukcija omogoča odprt in fluiden tloris, ki se lahko prilagaja programskim zahtevam znotraj volumna.

Poseben namen pri zasnovi imajo **povezovalne terase**, ki na notranjem dvorišču med seboj povezujejo nove objekte in ustvarjajo večstopenjsko in večplastno prostorsko. Zunanje površine teras so zasnovane kot podajšek stavbnega programa, namenjene srečevanju in druženju. Večstopenjska zasnova notranjega dvorišča kot preplet različnih nivojev, poti in razgledov spodbuja dinamično uporabo. Z različni nivoji in povezavami se programi ponekod med seboj združijo ali prepletajo.

ARHITEKTURNA ZASNOVA



PREREZ ČEZ OBJEKTE 1:200



POGLED IZ NOTRANJEGA DVORIŠČA NA CENTER SKUPNOSTI



POGLED IZ STANOVANJA NA CENTER SKUPNOSTI