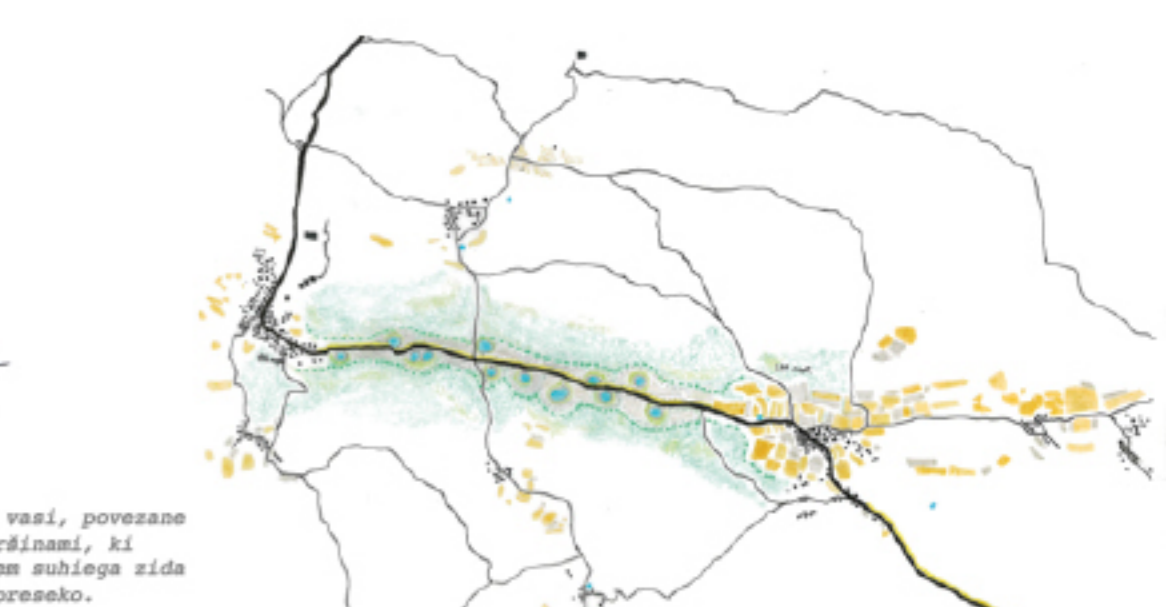
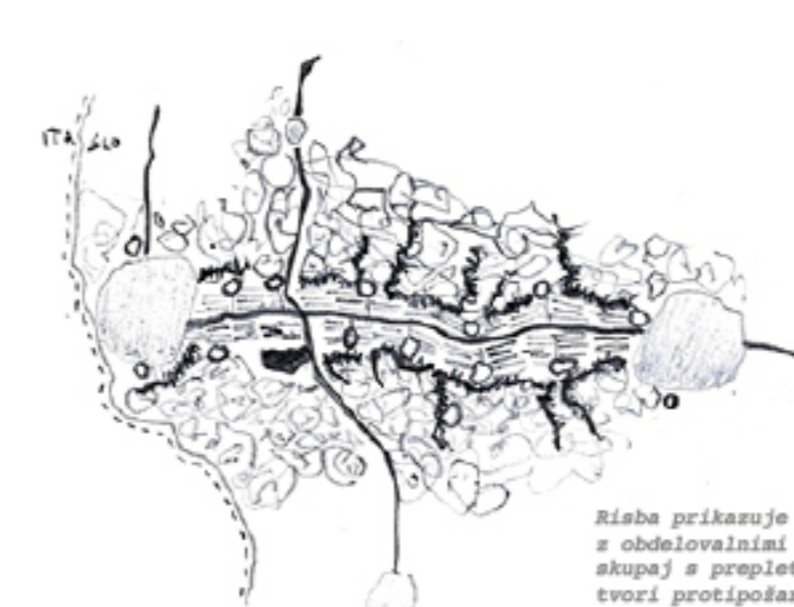
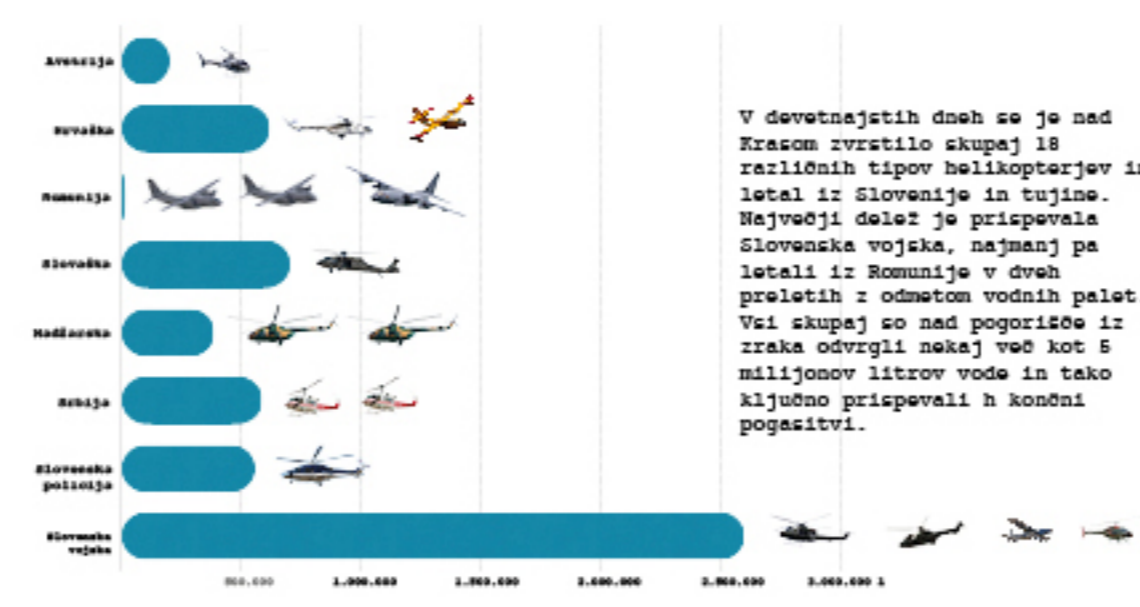
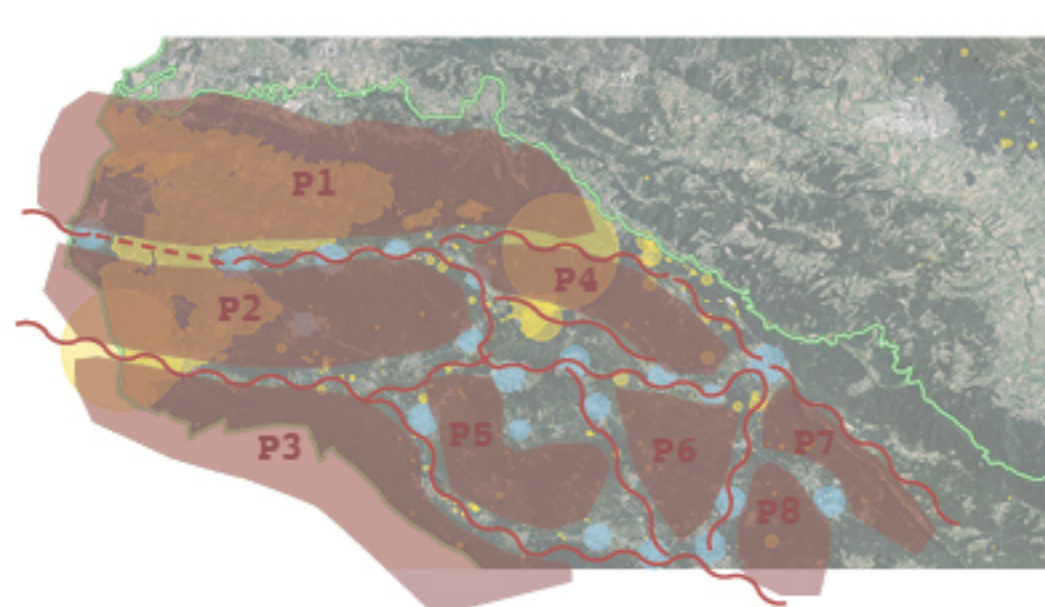




Čopodarski oglednik je slovenski raznovrstni starih tradicionalnih pristopov upravljanja s zemljo (paša, kmetijstvo), kar je omogočilo relativno naravno obnovo gozda.

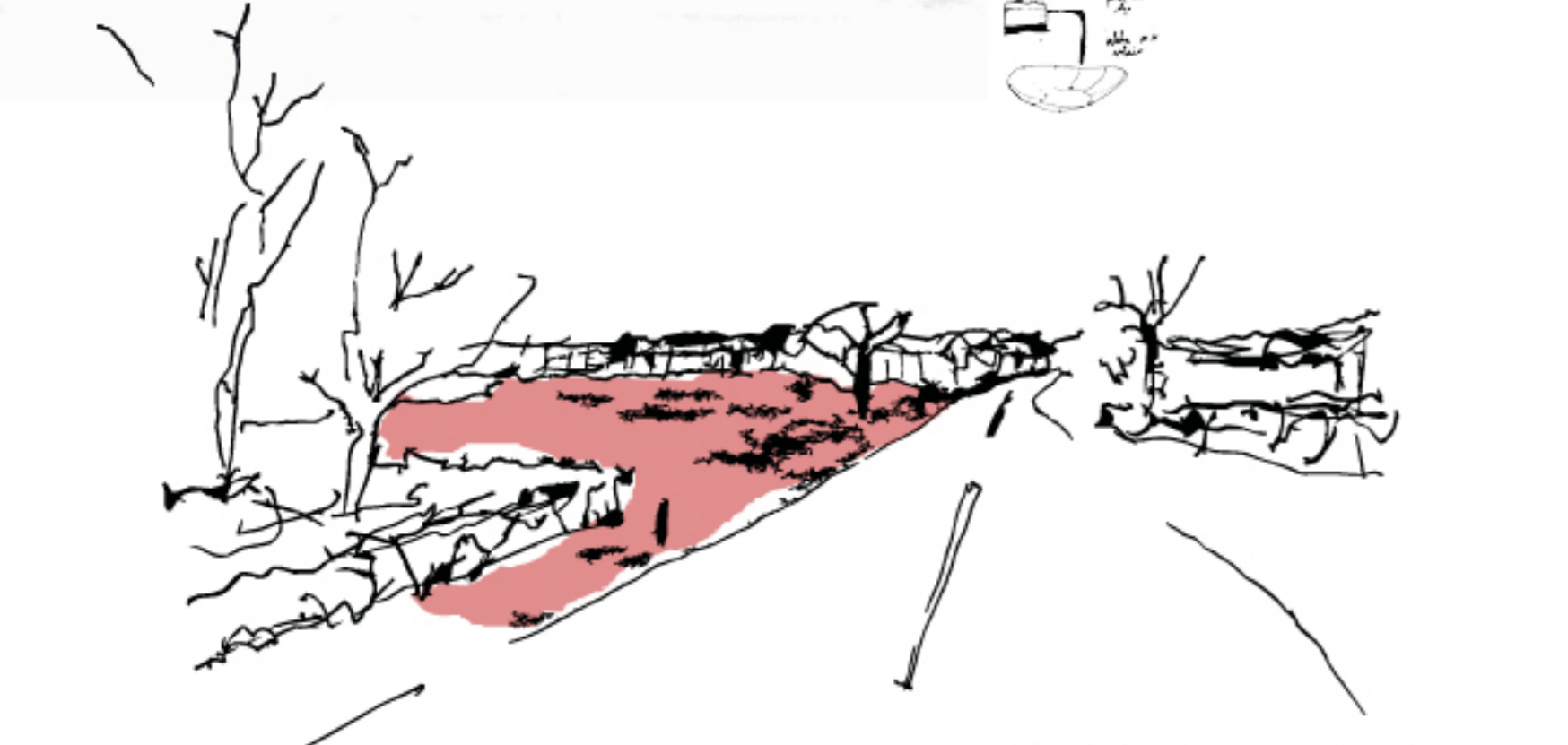


Programska zasnova
Izhaja predvsem iz zahteve po obrambi pred požarom. Ob prometnici, ki povezuje Opatje selo in Kostanjevico na Krasi in se sama po sebi deluje kot protipožarna bariera, predvidim dodatne poseke. Gozdna meja se tako oddalji od ceste in posledično zmanjšuje možnost za presek požara. Izhajane šipe oblikujejo v vodna razjetja, travnišča, kmetijske obdelovalne površine ter drevenico z idejo po vgrajevanju evokativne šipe. Za večinski del preseke predvidim sišeneje vegetacije, saj ni v zdravem stanju. Določene vrste glede na naravne prednosti prekrijem s plastjo ržite ilovice in poličnih kamnov, da ustvarim zbiralnike za deževnico. Ti služijo za potrebe ožravnjenja predvidenih okoljskih obdelovalnih površin in za potrebe goščenja. Povezave med vrstaški skupaj tvorijo obstoječe in nove gozdne poti, ki poleg starih objektov pomagajo pri zbiranju deževnice.

LAHKE OVLADLJIV POŠAR	gašilci gošdarji	vodne sejnice dovolj prostora	možnost vzpostavitev štebe lokvov, kalil in vrtnice
MOŽNA PRIPRAVLJENOST	gošdarji botaniki	vrstitevne površine in oprema za vrstitevne	protipožarne preseke ustvarjajo okolice zabiranje ledena mase katerikole
POPOŠARNA SANCICIJA IN SENSIBILIZACIJA	botaniki gošdarji	drevenice in šipovnice	ustrezno biodiverzitetno raznovrstje opazovanje narave in sprejem z droni posejati težko dostopna območja vodno sejnice in sešipno vrstitevne drevenice in šipovnice
OSVEŠČANJE O POŠARU IN OBRAMBAJU KRAŠKEGA OKOLJA	varuhi kalov botaniki	prevedenje znanja izobraževanje obnovitve	držbeni koncept v nekem prostoru in času subordinirano gradnja storil in večje delovne akcije

Slaba priključna dreva, povezana s obdelovalnimi površinami, ki skupaj s prepletanjem subipa zida tvorijo protipožarno preseke.

Frontna linija o ureditvi na obe strani ceste



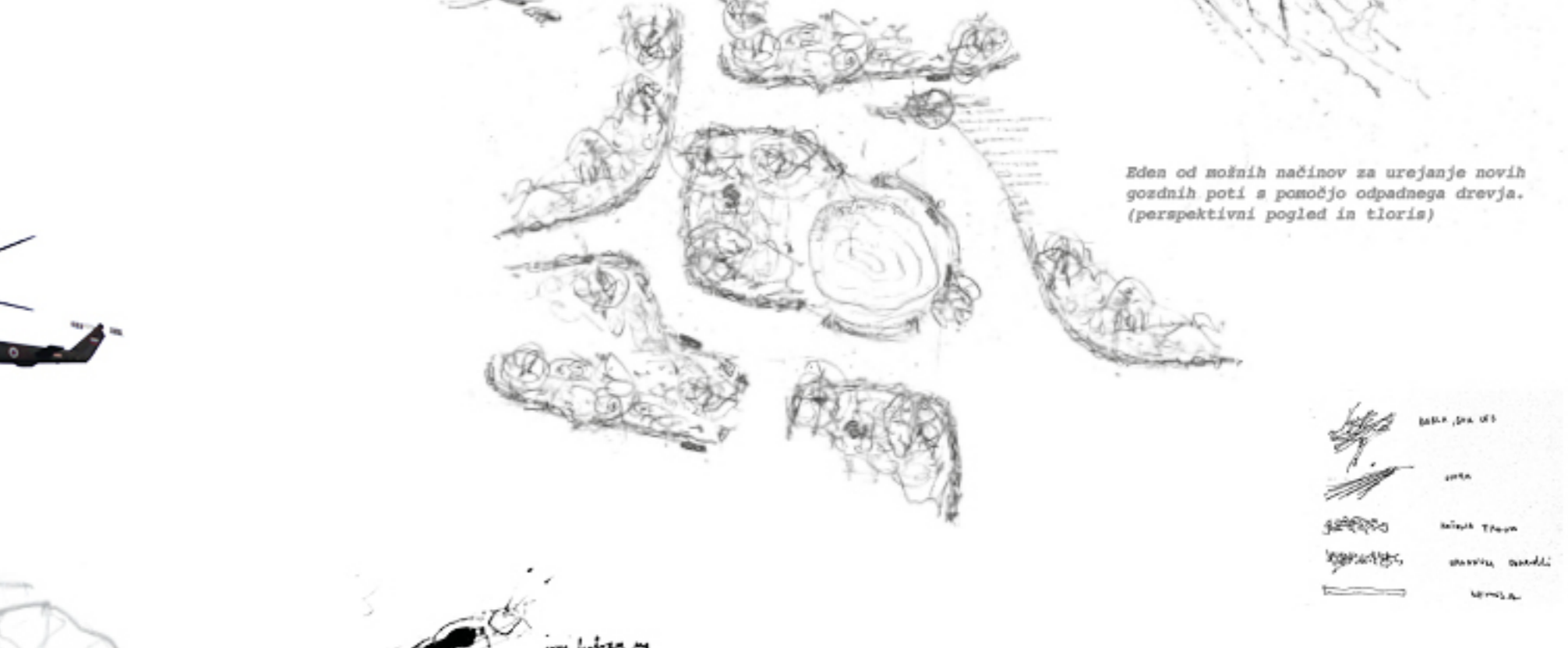
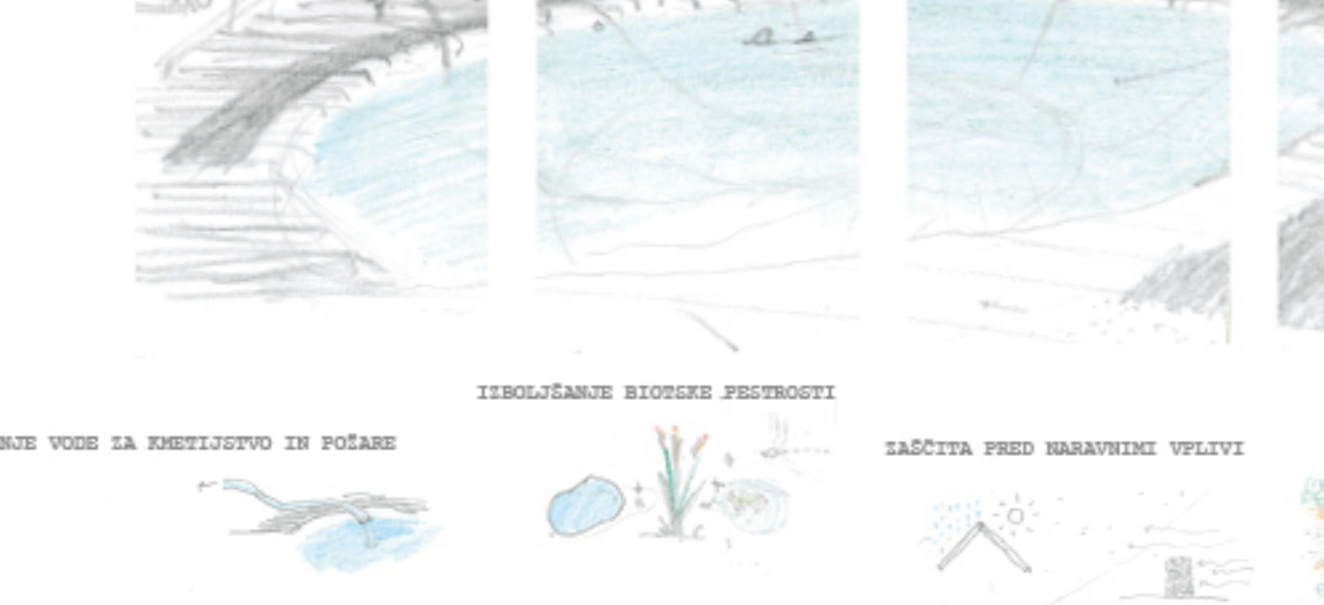
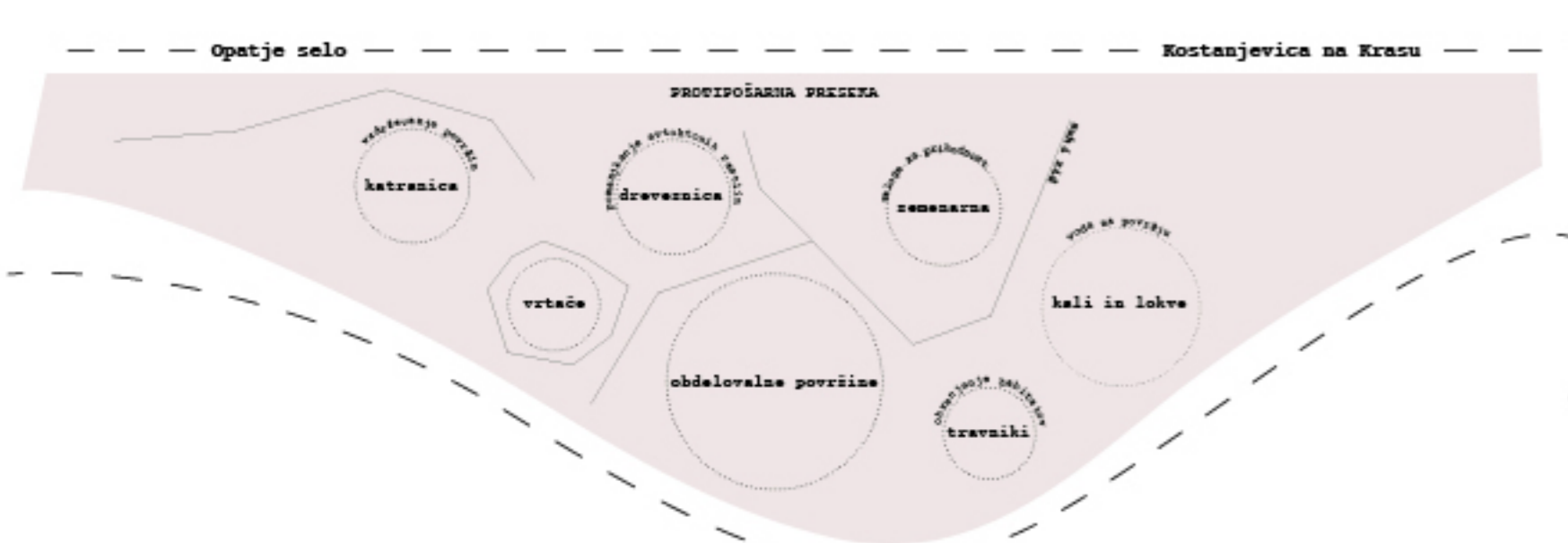
Perspektivna risba praznine, nastale ob poseku gozda, kot potencial za trajno ožravnjenje površin.



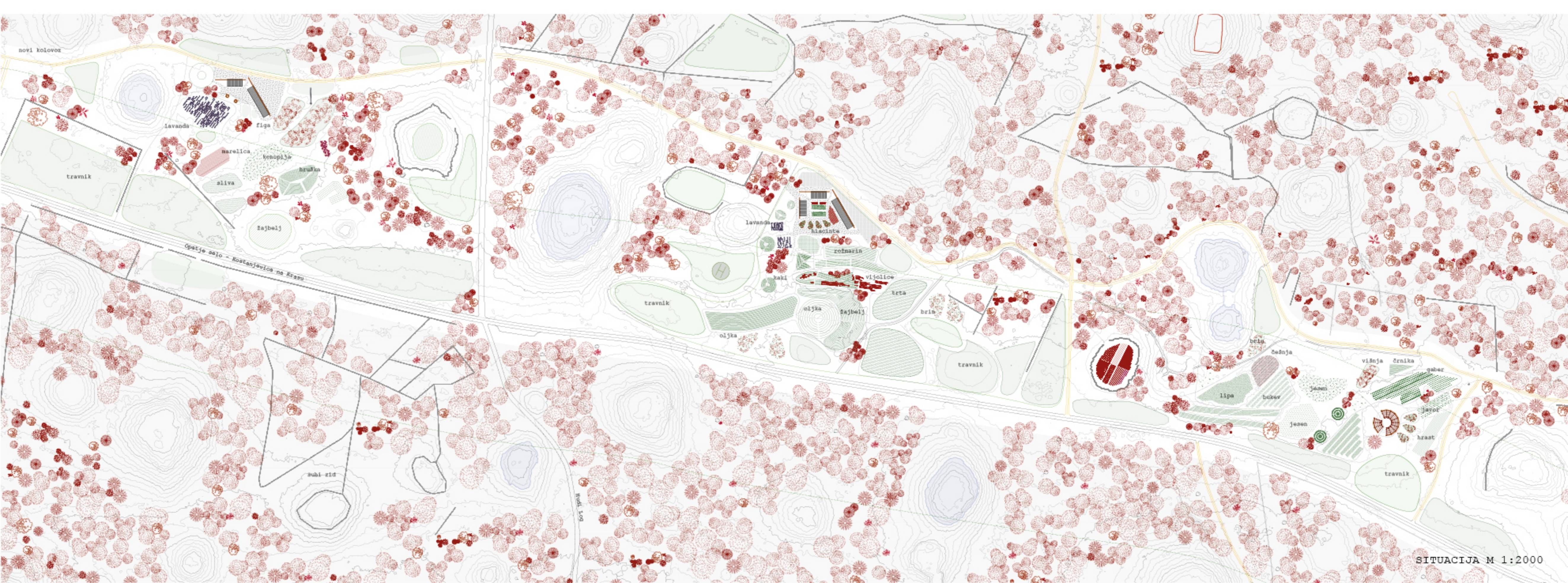
Prisotnost vode poveča vlažnost zemlje, privabi več vrste živali in izboljša pogoje za raste rastlin. Tuhaj se zemelina, da lahko omejena vodna napeljalna privabi divjad bliže glavni cesti in povečajo število neared ali pa kakšen podoben kolaps postopoma uveljavljenih naravnih sistemov.

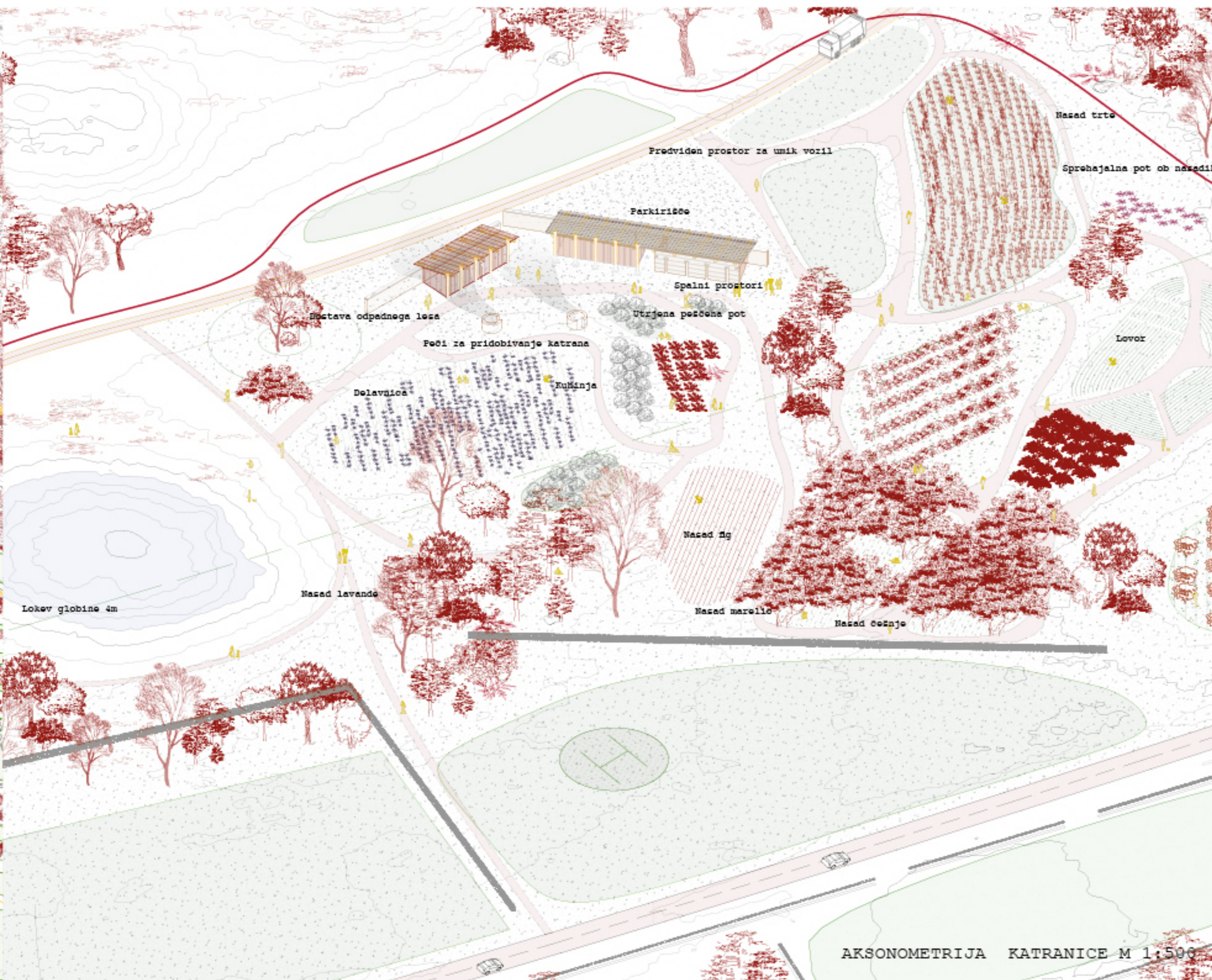


Eden od možnih načinov za urejanje novih gozdnih poti s pomočjo obdelovalne drevenje (perspektivni pogled in tloris)

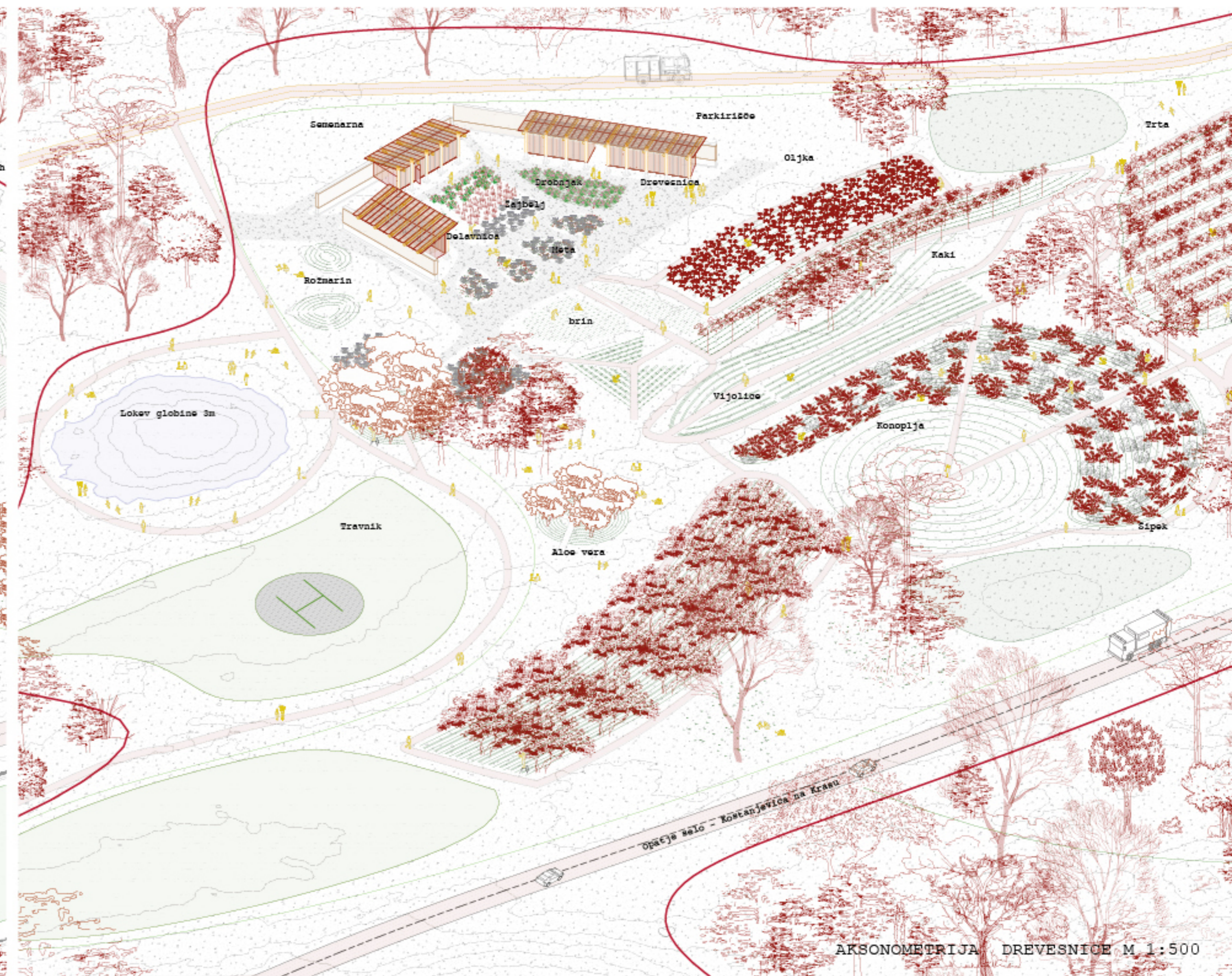


Ustvarjanje nove šipe

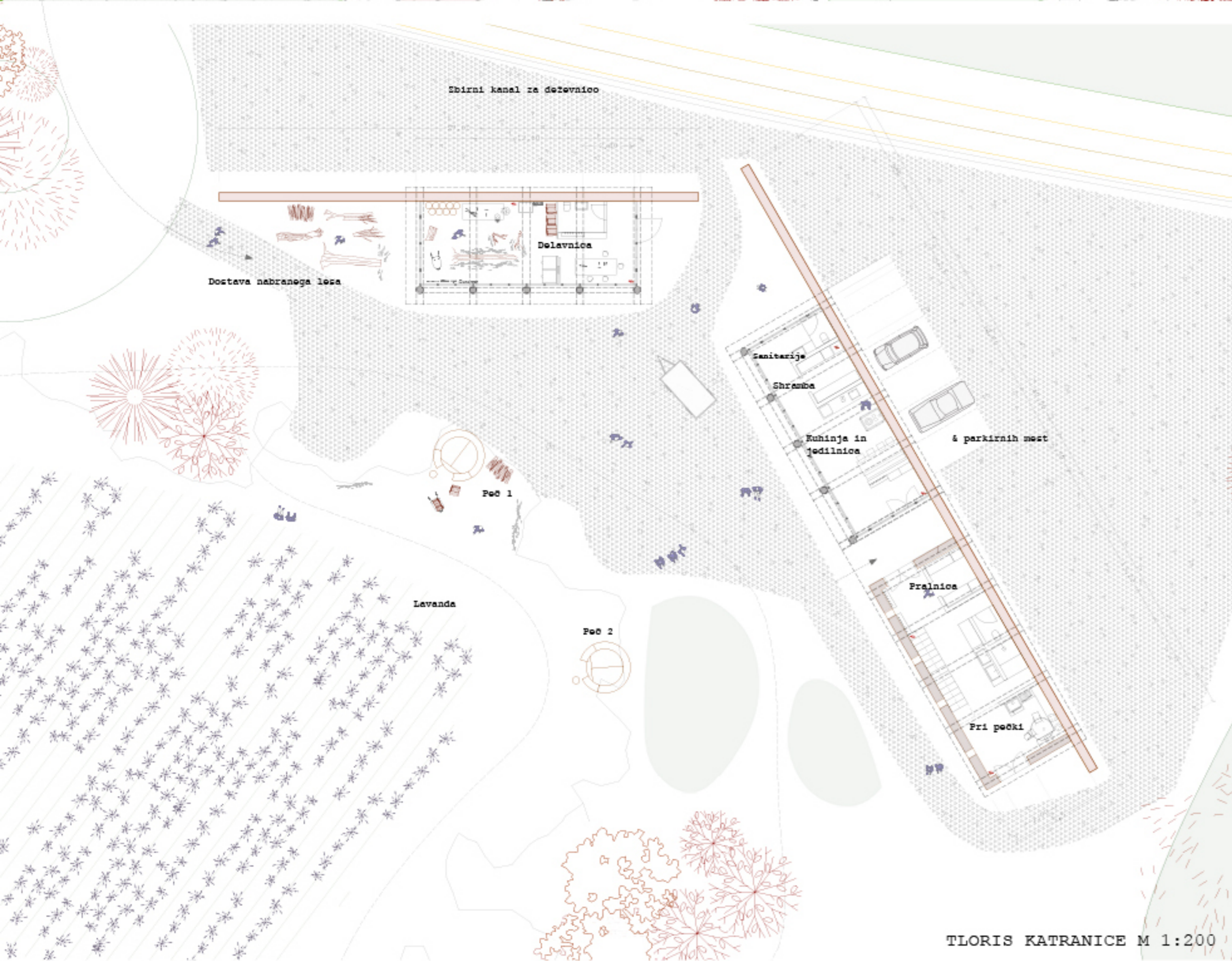




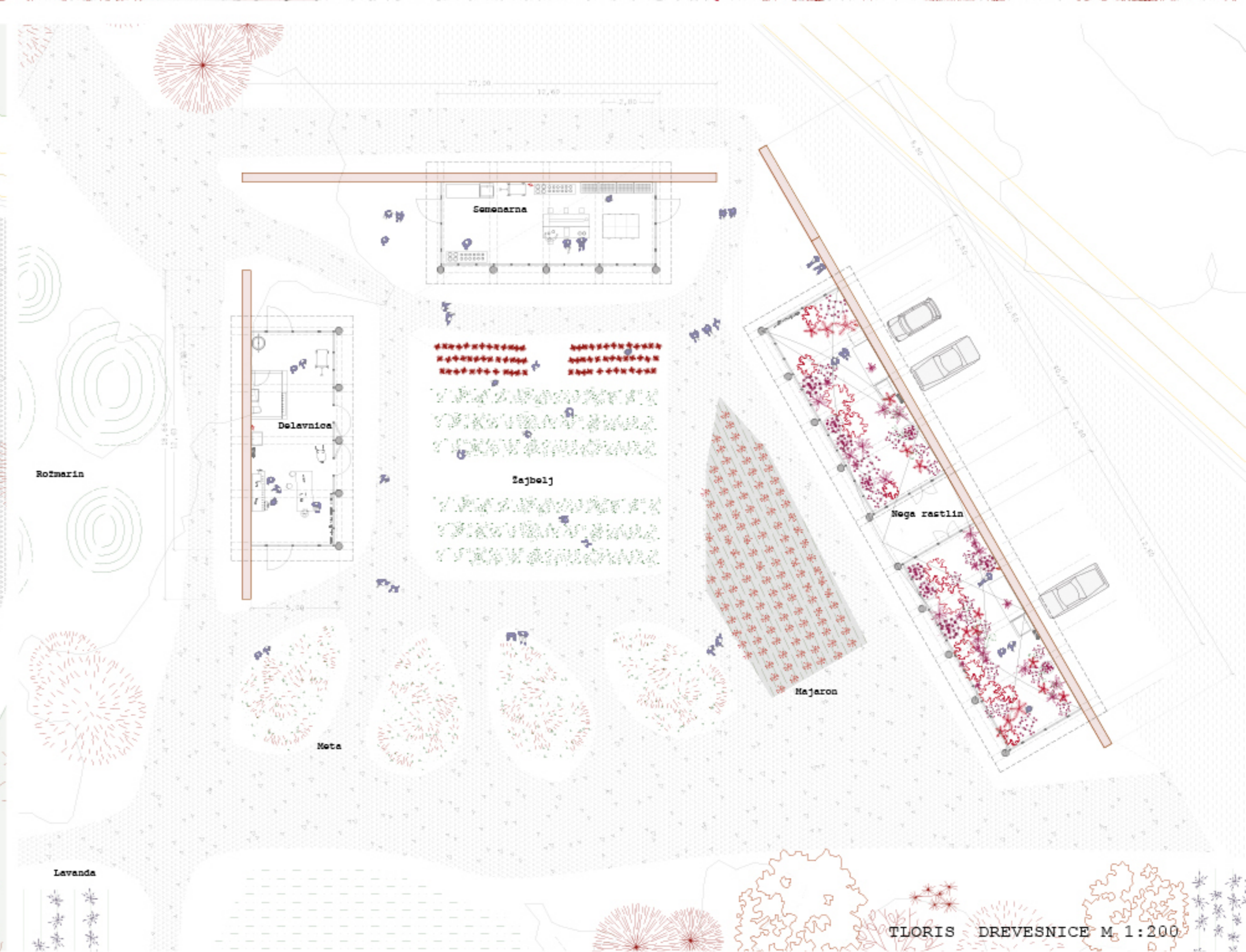
AKSONOMETRIJA KATRANICE M 1:500



AKSONOMETRIJA DREVESNICE M 1:500



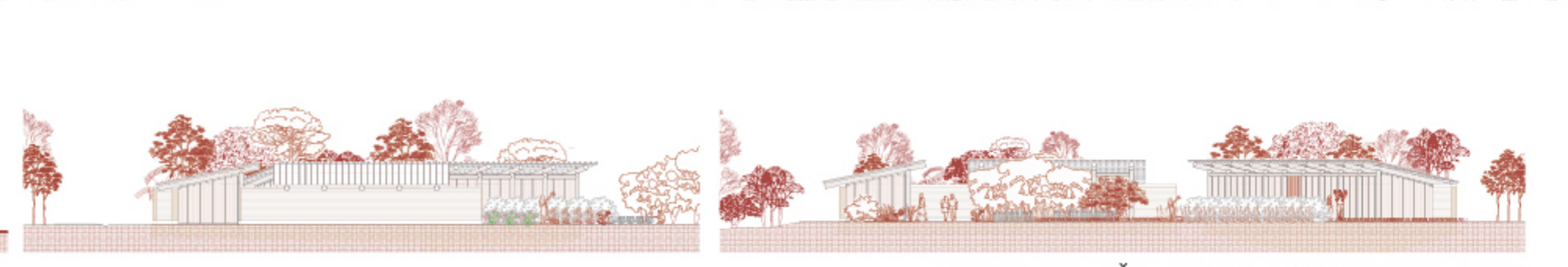
TLORIS KATRANICE M 1:200



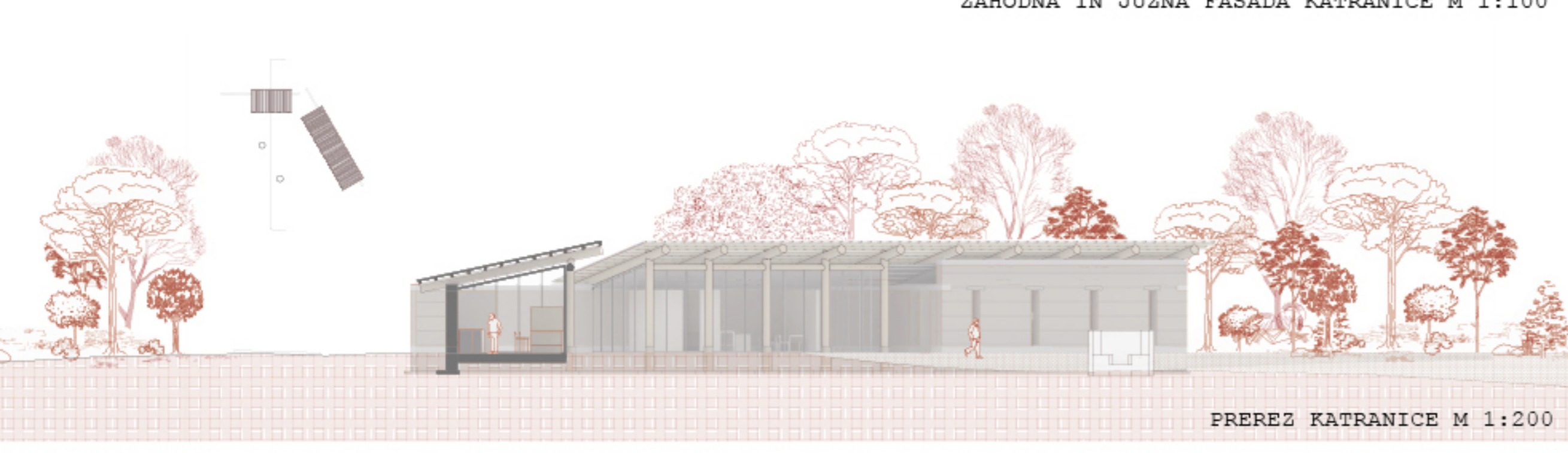
TLORIS DREVESNICE M 1:200



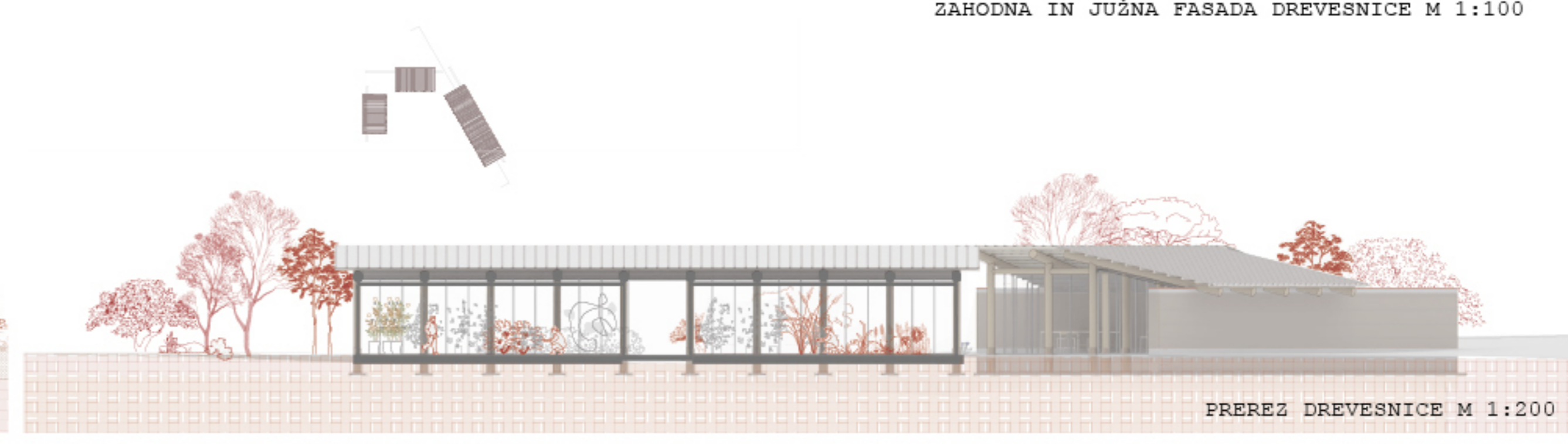
ZAHODNA IN JUŽNA FASADA KATRANICE M 1:100



ZAHODNA IN JUŽNA FASADA DREVESNICE M 1:100



FREREZ KATRANICE M 1:200



FREREZ DREVESNICE M 1:200

