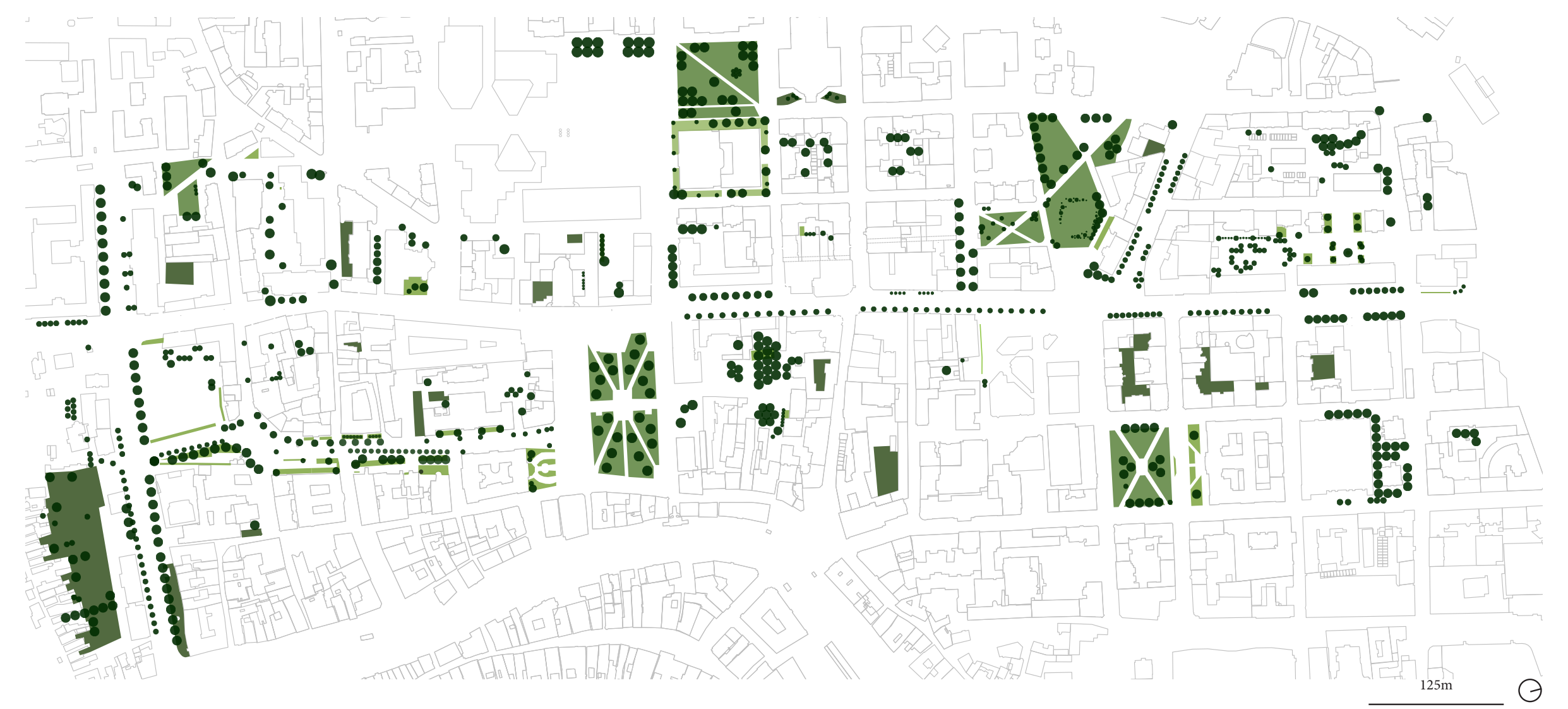


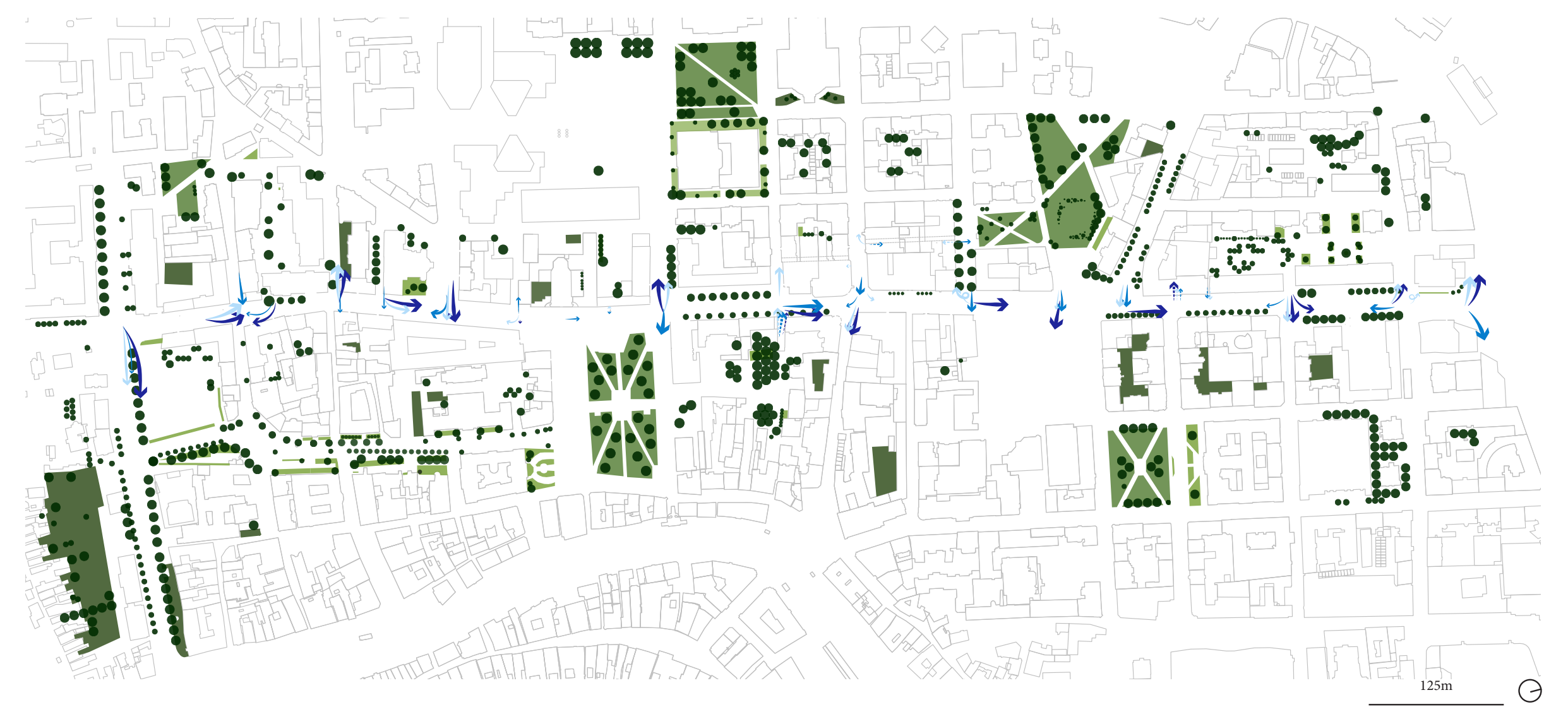
# URBANISTIČNA ZASNOVA ZELENIH POVRŠIN OB SLOVENSKI CESTI

Diplomska naloga se ukvarja s problemom nepovezanosti in pomanjkanja zelenih površin v središču mesta, ki močno slabša kakovost prostora. Predstavljen je scenarij umestitve podzemne železnice, s čimer se preusmeri promet stran od Slovenske ceste ter tako ustvari priložnost za vzpostavitev novih zelenih ureditev. Ob upoštevanju scenarija ter opravljenih analiz sem naredila idejno urbanistično zasnovo zelenih površin ob Slovenski cesti in poskušala izboljšati prostorsko povezanost, mikroklimo in kakovost življenja prebivalcev.

## ANALIZA ZELENIH POVRŠIN



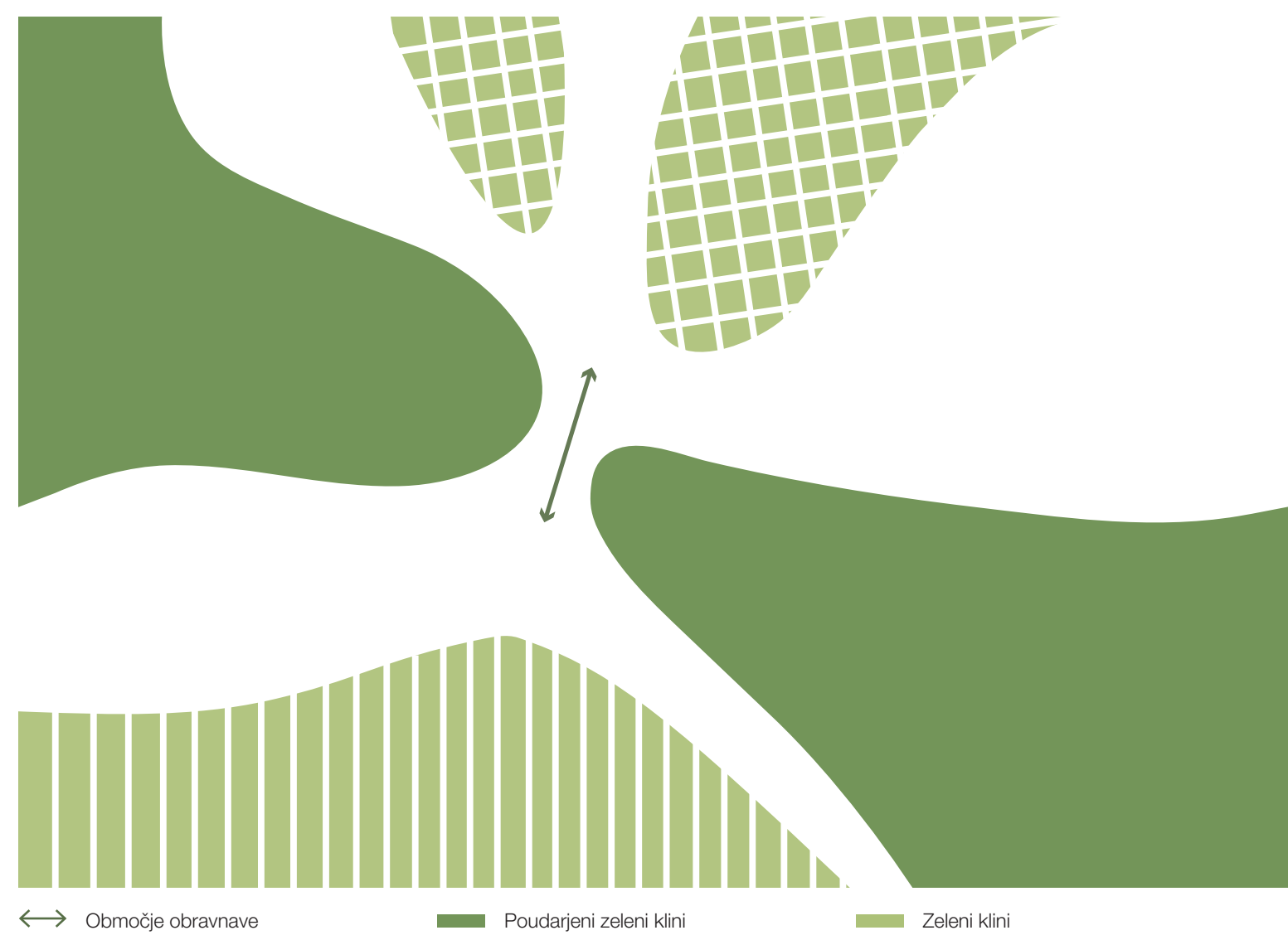
## ANALIZA PREVETRENOSTI



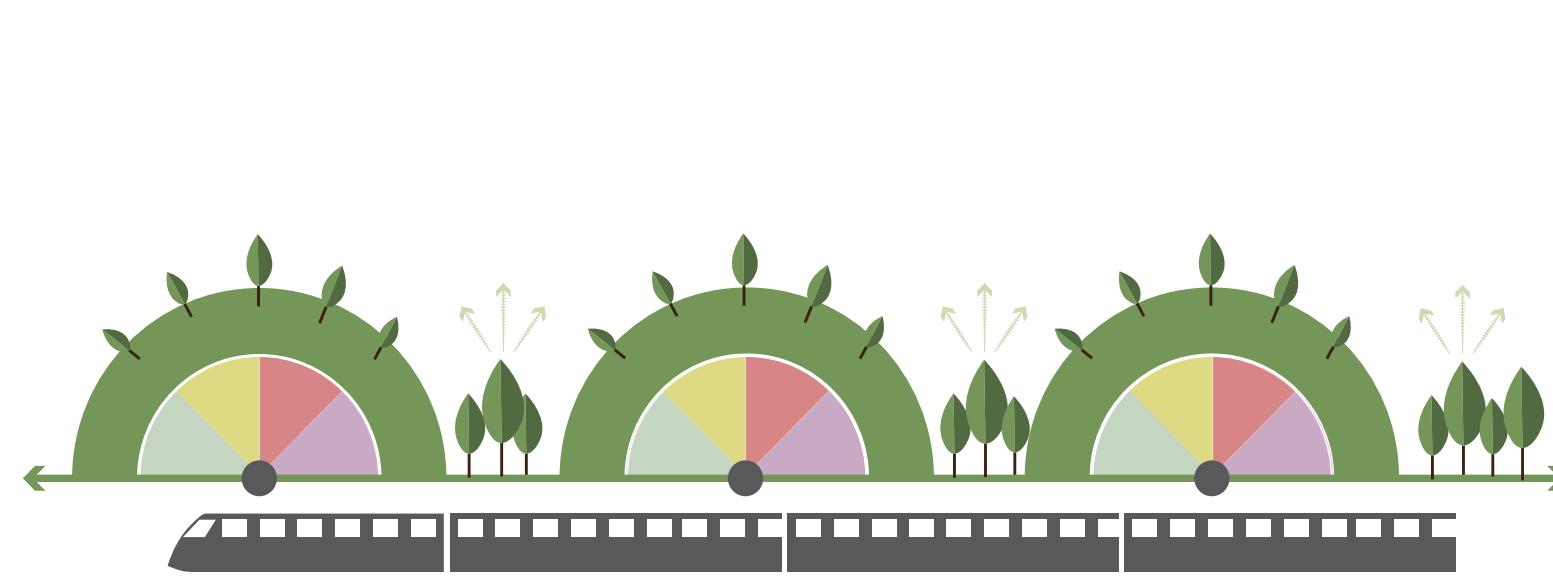
## SCENARIJ ZA OŽIVITEV SLOVENSKE CESTE



## DIAGRAM ZELENEGA SISTEMA LJUBLJANE



## DIAGRAM KONCETA UMESTITVE PODZEMNIH POSTAJALIŠČ



Promet je v celoti umaknjen od Slovenske ceste. Nadomeščen je s podzemno železnico. Na cesti je sproščen prostor za ozelenitev območja in ustvarjanje povezave do zelenega sistema v mestu.

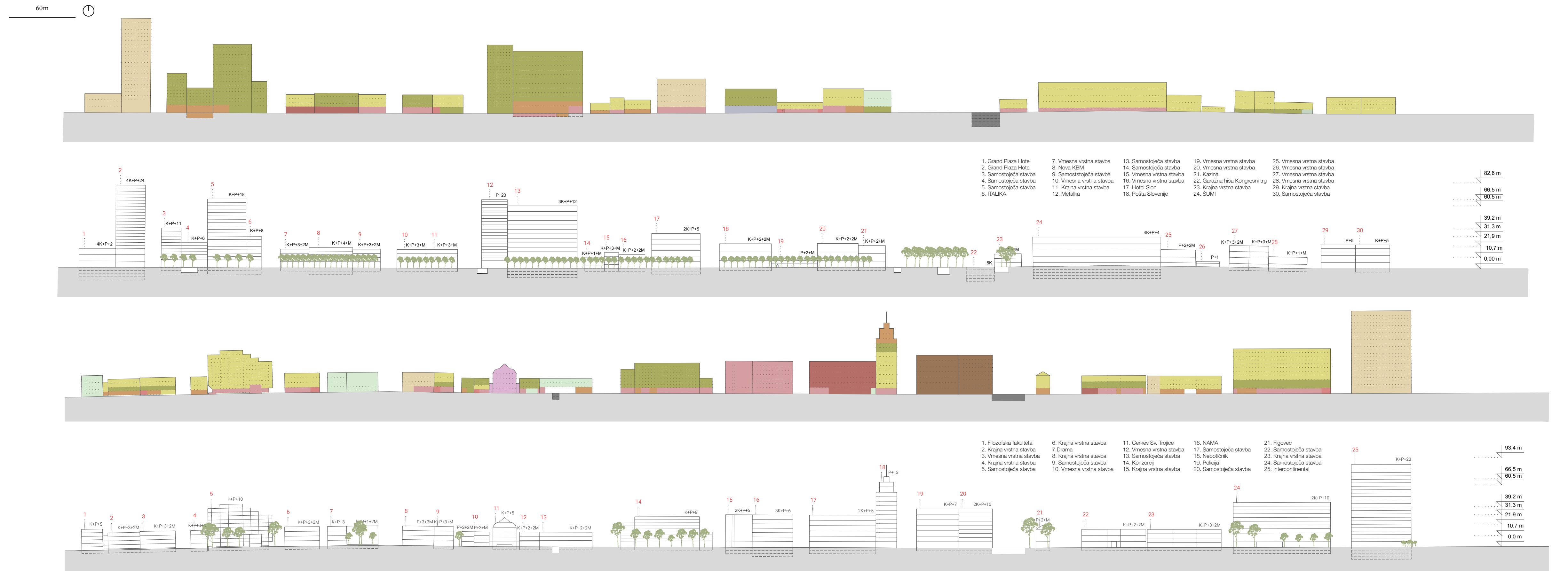
Po dolžni cesti so postavljena postajališča za podzemni promet na razdalji do 400 m. Okoli postajališč gravitirajo mešani programi, ki so dostopni na peši razdalji. Umestitvena različnih programov povečuje uporabo prostora okoli postajališč in preprečuje potrebo od motornega prometa v nadaljevanju.

Načrtovan je razvoj novih zelenih površin in drevesne zaves v središču mesta, ki so locirane v neposredni bližini železniških postaj in povezujejo večje zelene površine v zelenem sistemu mesta.

## ANALIZA PROGRAMOV V PRITLIČJU



## ANALIZA PROGRAMOV IN ETAŽNOSTI





## LOKACIJA OBMOČJA OBDELAVE - AJDOVŠČINA



## ANALIZA ZELENIH POVRŠIN - OŽJE OBMOČJE



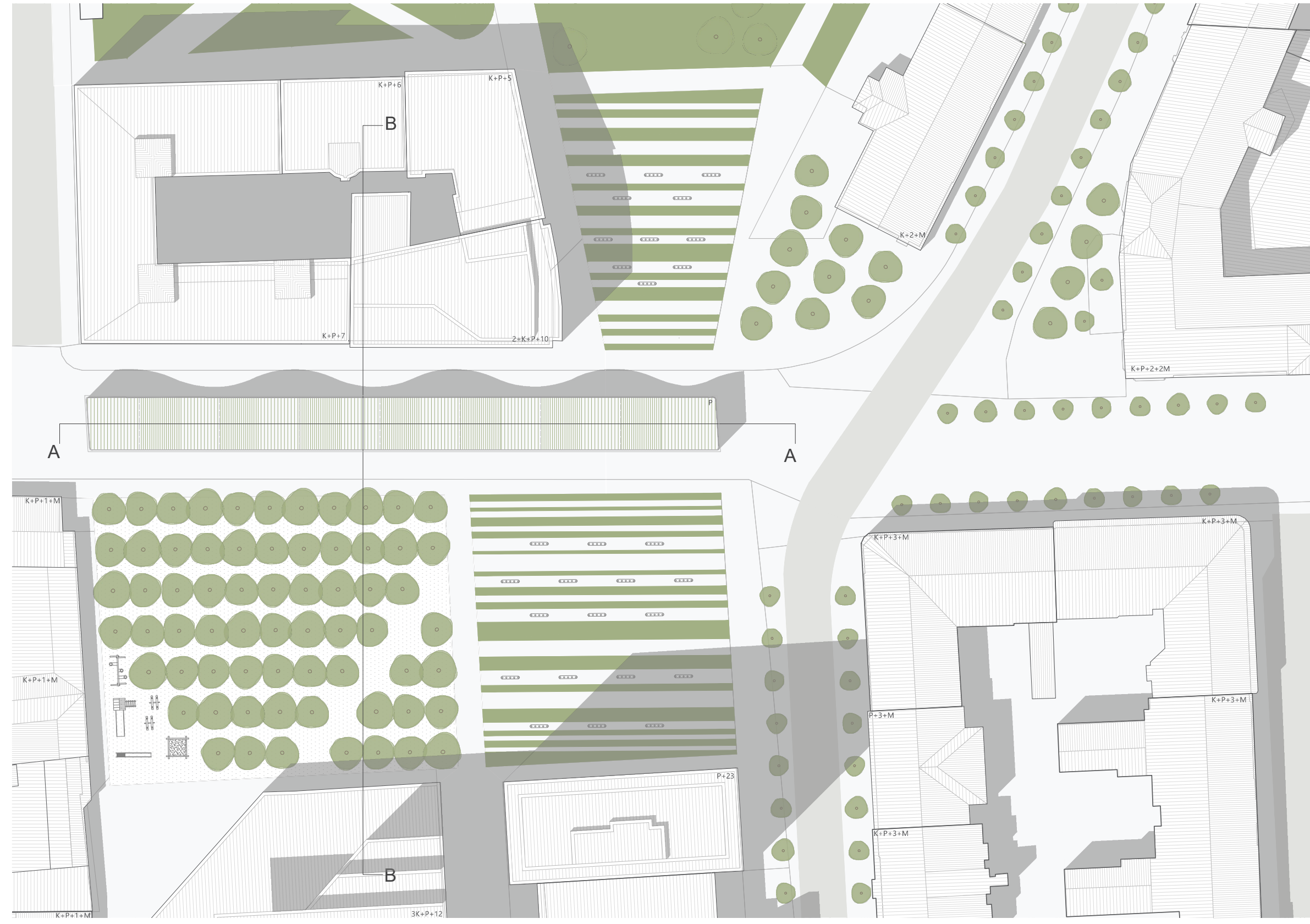
## REGULACIJSKA SHEMA



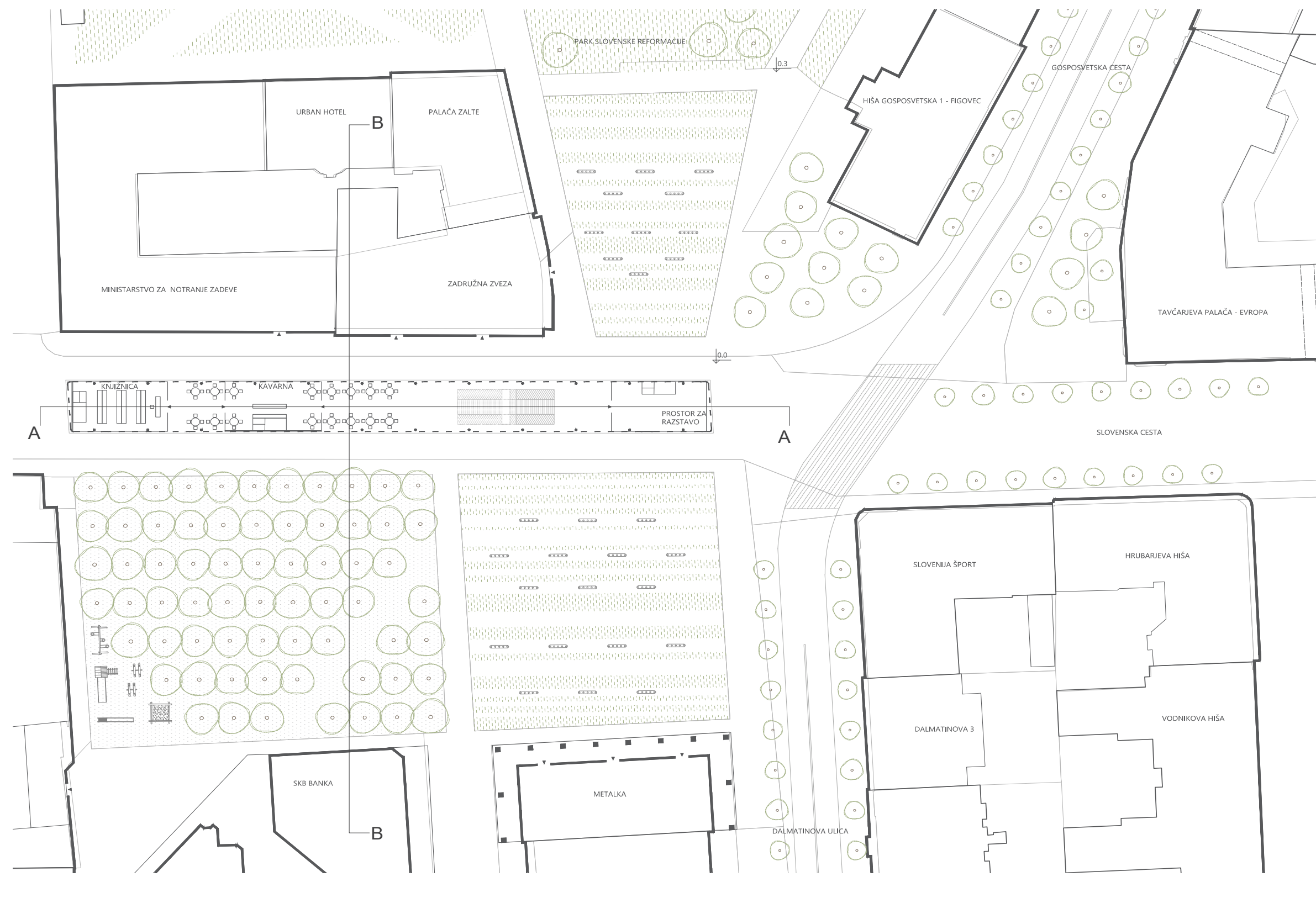
## ANALIZA PROGRAMOV V PRITLIČJU - OŽJE OBMOČJE



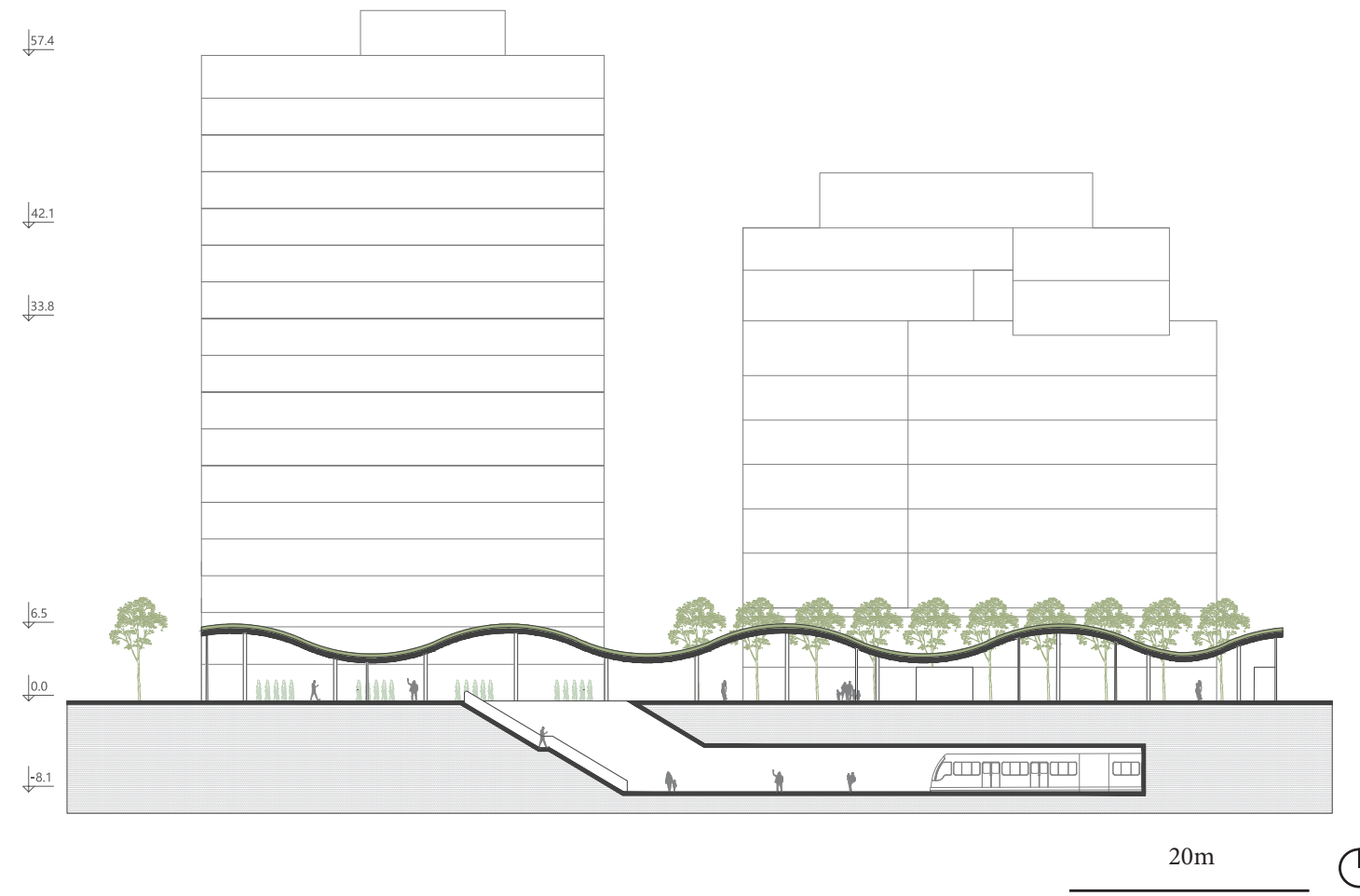
## SITUACIJA STREH



## TLORIS PRITLIČJA



## PREREZ A-A



## PREREZ B-B

