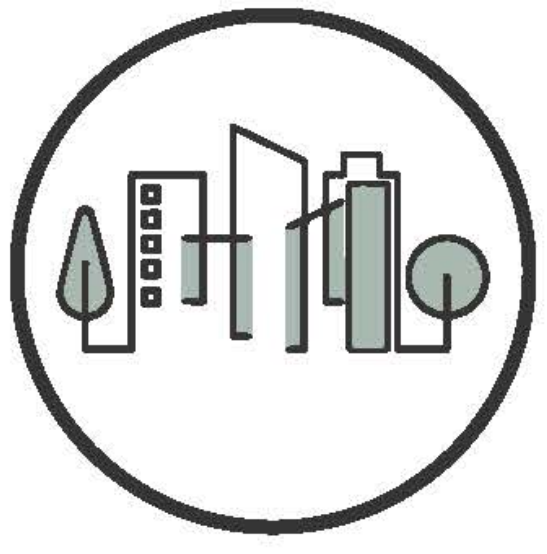


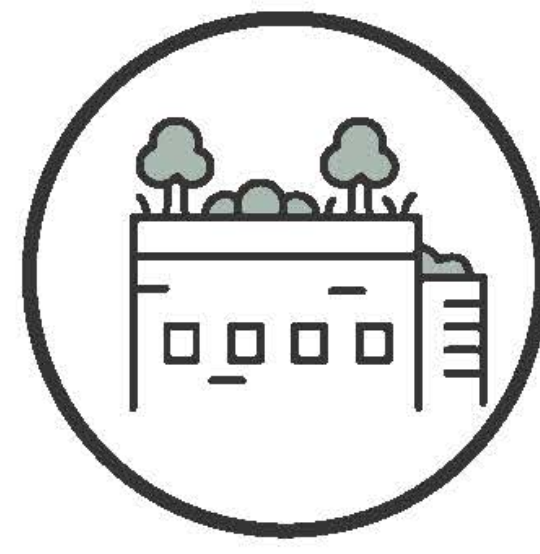
# SKUPNOST V ZELENJU NA VIČU, V LJUBLJANI



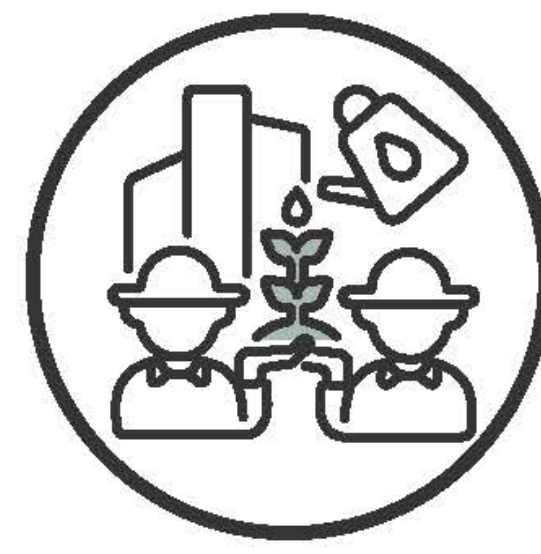
ZELENA SOSESKA



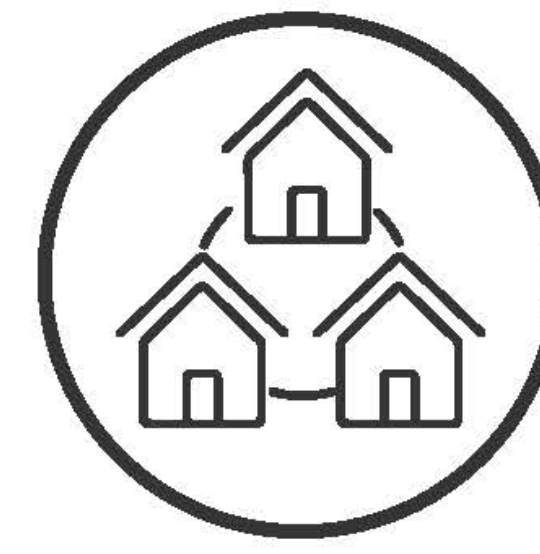
SAMOZADOSTNOST



STREŠNI VRTOVI



URBANO VRTNARJENJE



PRISTNA SKUPNOST

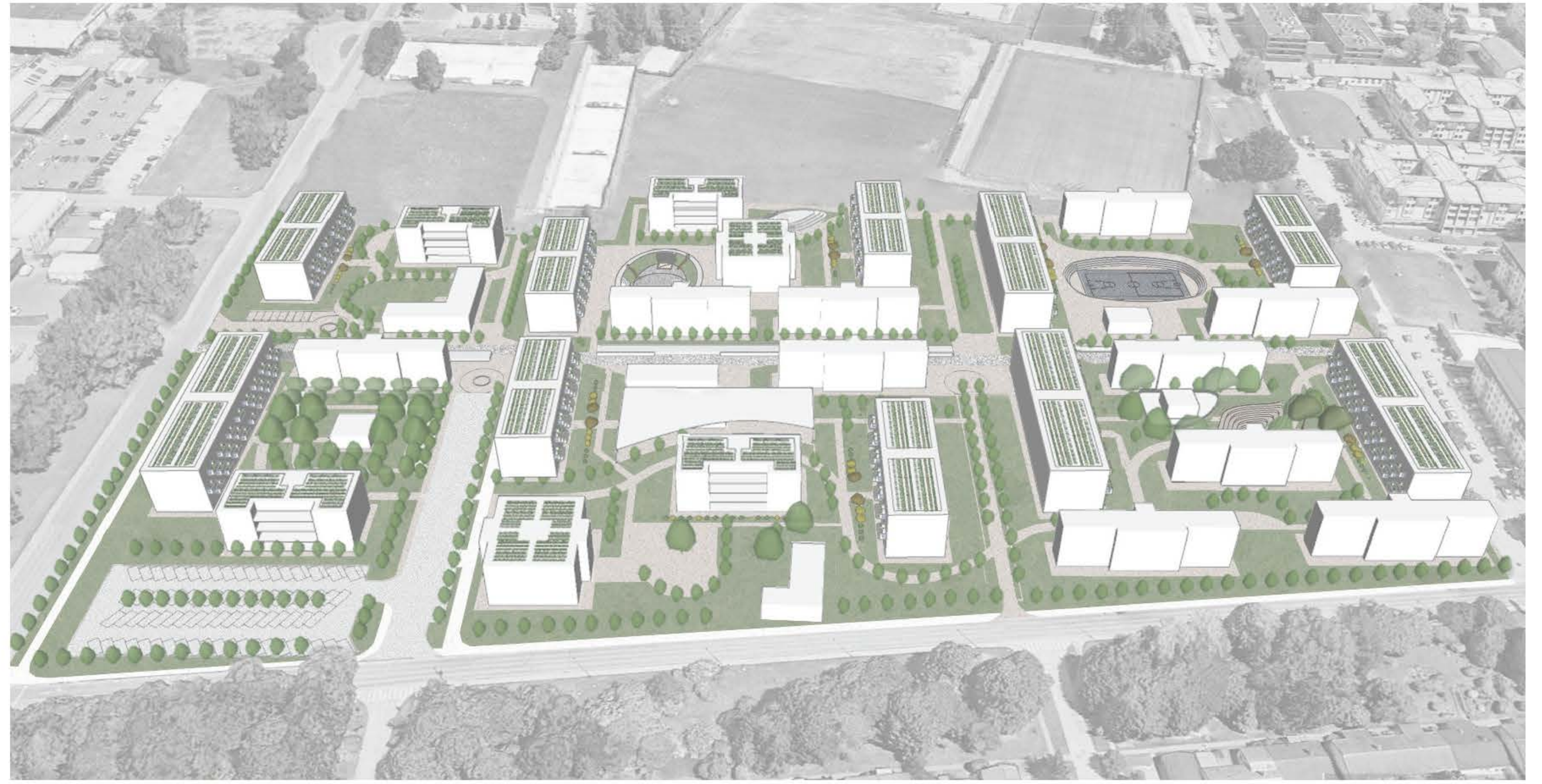


MENJAVA DOBRIN



LEGENDA  
 mestna občina Ljubljana  
 Trnovsko predmestje  
 lokacija območja

Vizija nove skupnosti temelji na trajnostnem pristopu in povezovanju prebivalcev skozi inovativne koncepte, kot so urbani vrtovi, ki obogatijo prostor in spodbujajo sodelovanje. Skupni prostori, opremljeni s športnimi aktivnostmi in družabnimi prostori, služijo kot središče socialnega povezovanja. Stanovanja niso le bivališča, ampak prostori, kjer se združuje zasebnost in skupnost. Mladim omogočajo, da delijo skupno kuhinjo, dnevno sobo in imajo posamezne spalnice, kar spodbuja medgeneracijsko povezovanje. Zeleni vrtovi na strehah prispevajo k ohranjanju okolja in trajnostni samooskrbi, zmanjšujejo ekološki odtis ter poudarjajo pomen lokalne pridelave hrane. Z osredotočenostjo na povezovanje, trajnost in soustvarjanje, cilj je oblikovati prostor, kjer vsak posameznik najde svoj kotiček in pripada nečemu večjemu od sebe.

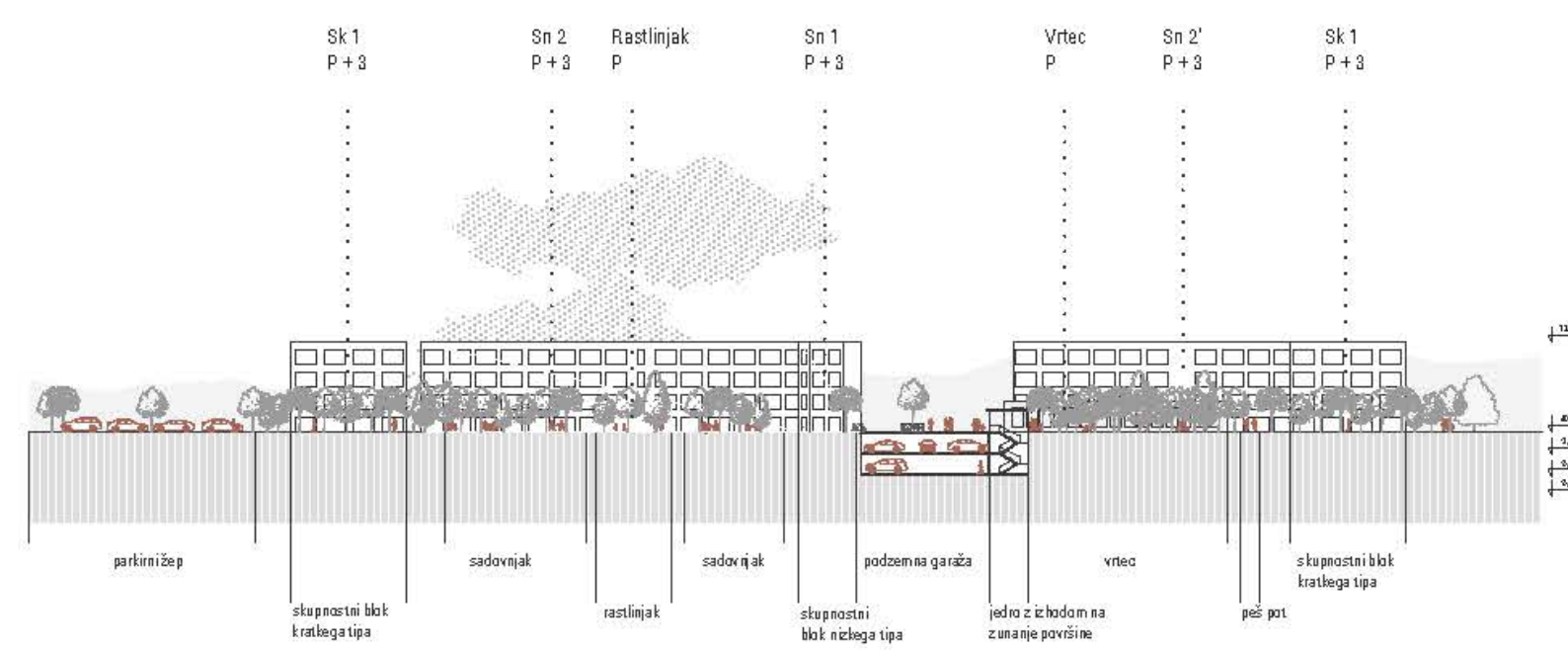


## LOKACIJA

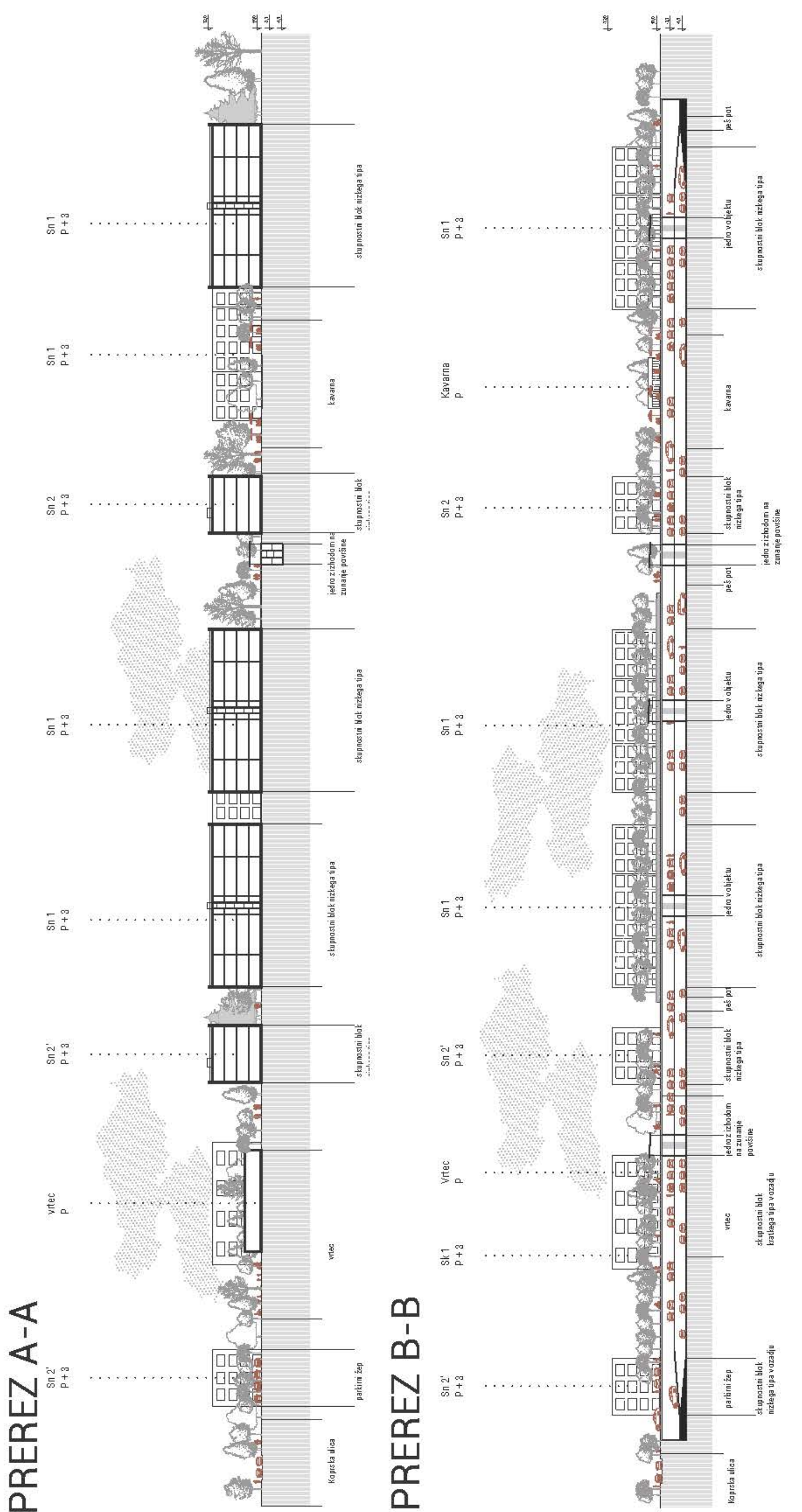
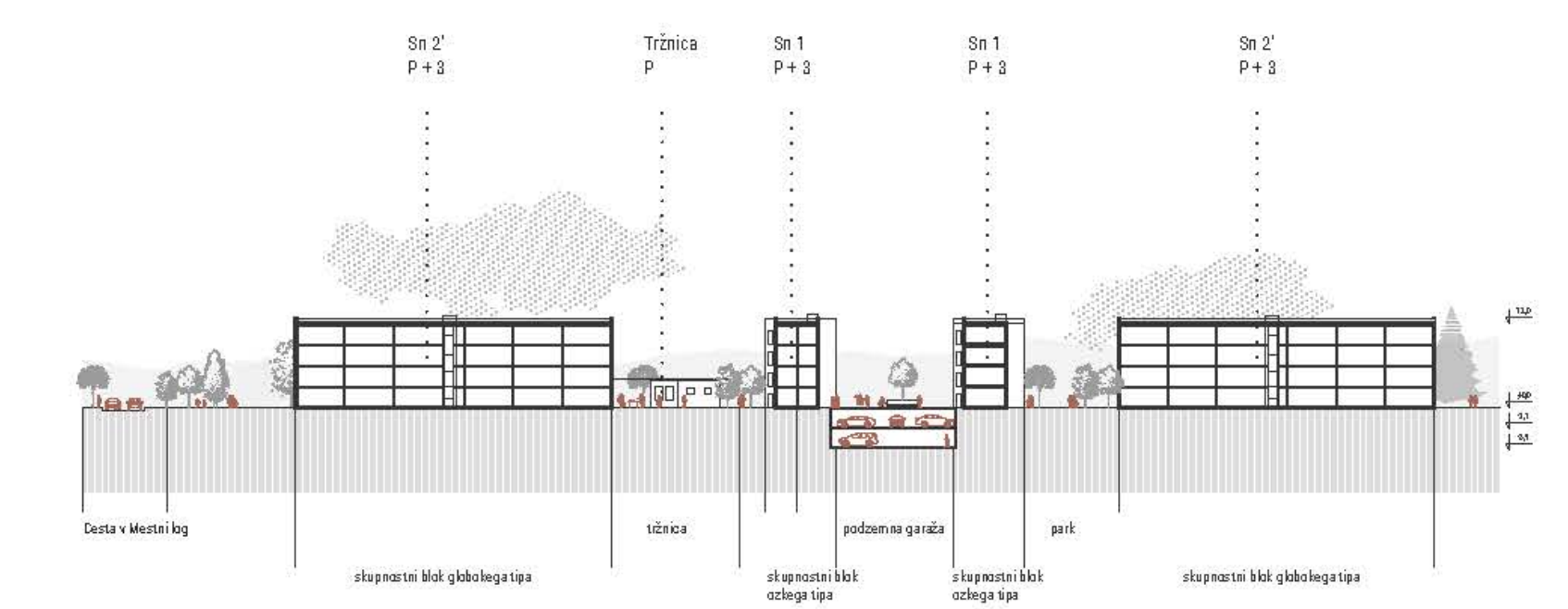
LEGENDA  
 območje obravnave  
 cestno omrežje

0 250 m 1 km

## PREREZ 1-1



## PREREZ 2-2



PREREZ A-A

PREREZ B-B



+/- C = 293 m.n.v. 0 10m 50m

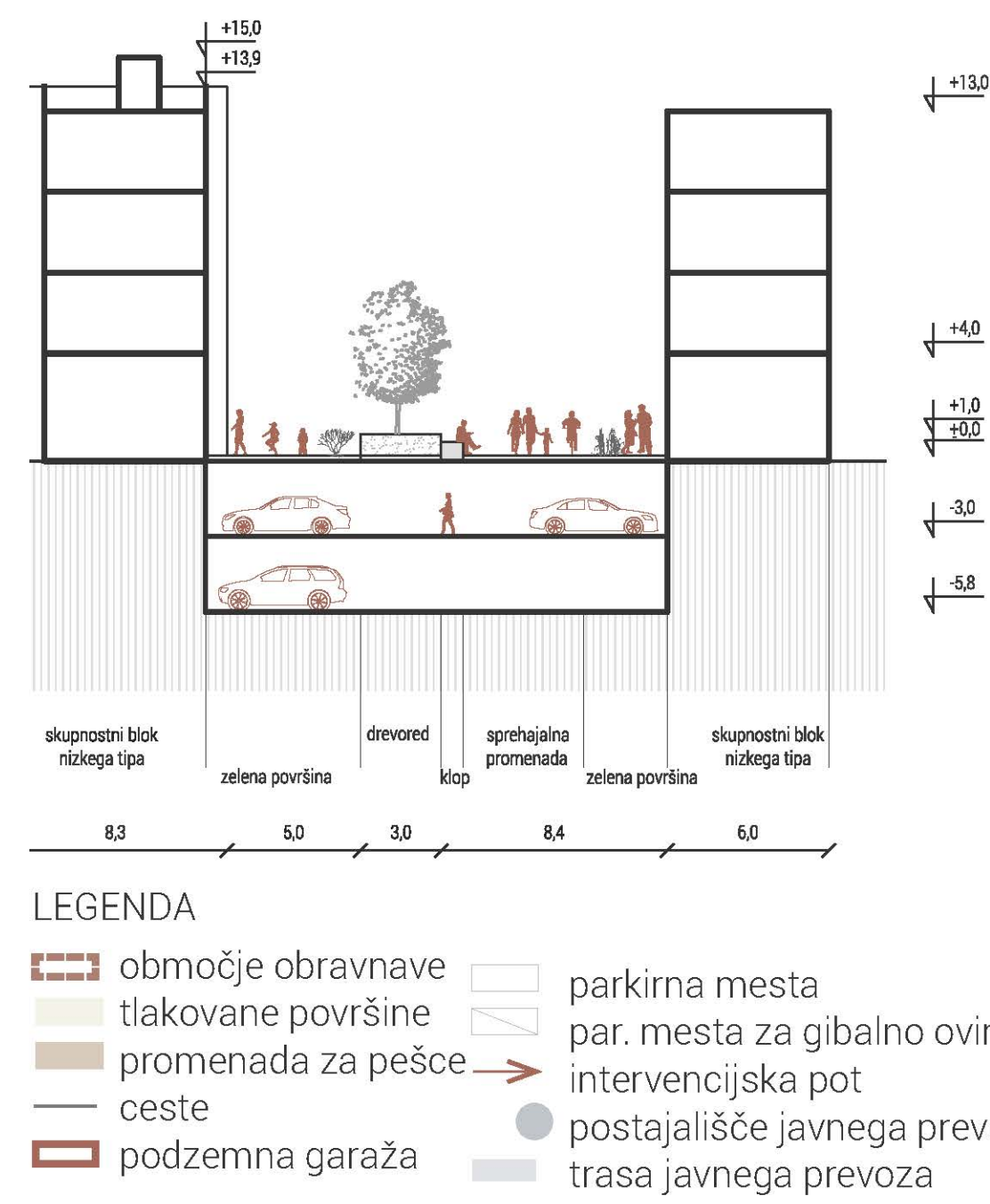
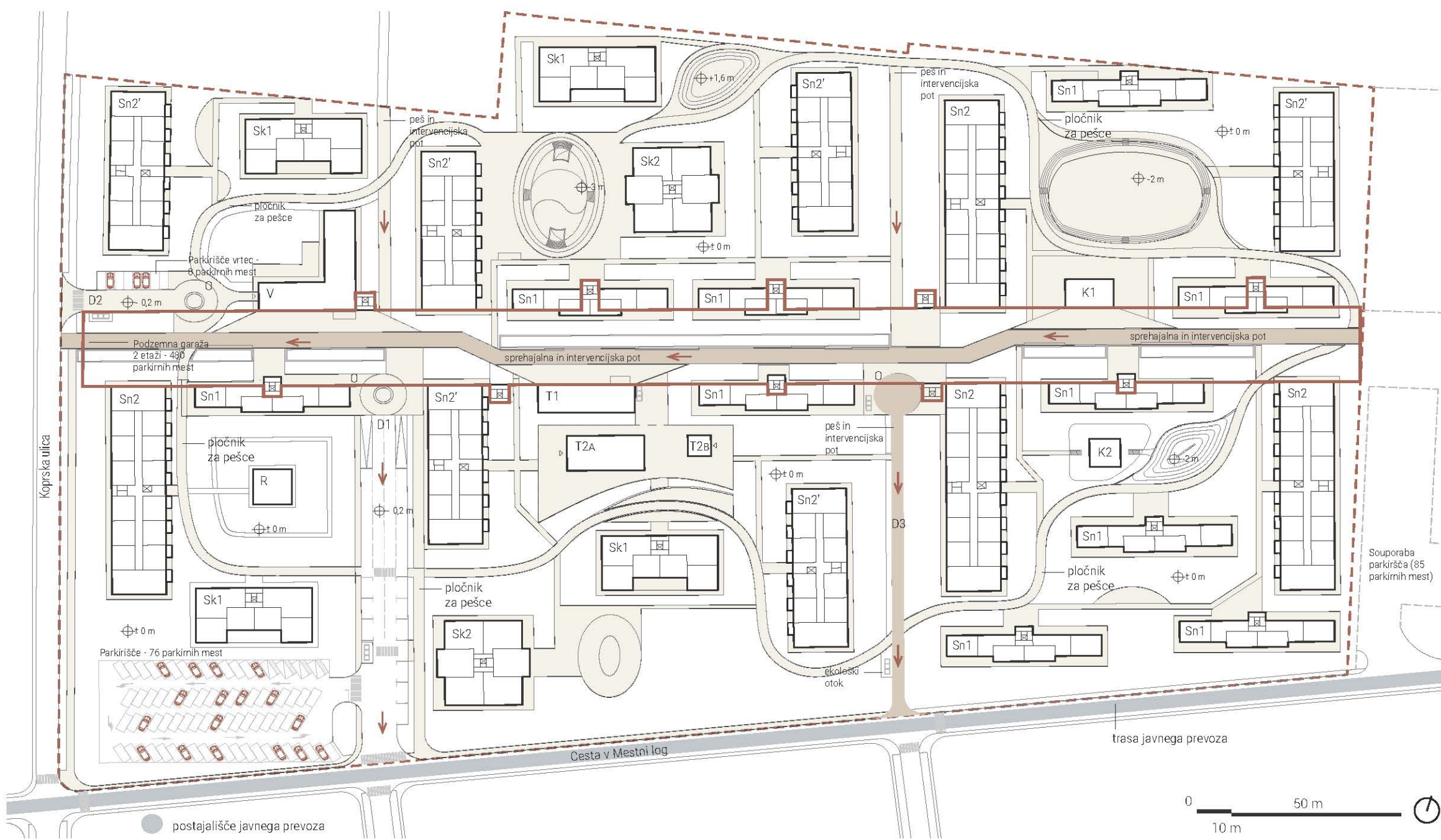
UNIVEZA V LJUBLJANI | FAKULTETA ZA ARHITEKTURO

mentorica: prof.dr. Alenka Fikfak, somentorica: prof. dr. Martina Zbašnik-Senegačnik, somentori: doc.dr. Janez Peter Grom, asist.dr. Kristijan Lavtižar  
 avtorica: Barbara Petrinjak

# SKUPNOST V ZELENJU NA VIČU, V LJUBLJANI

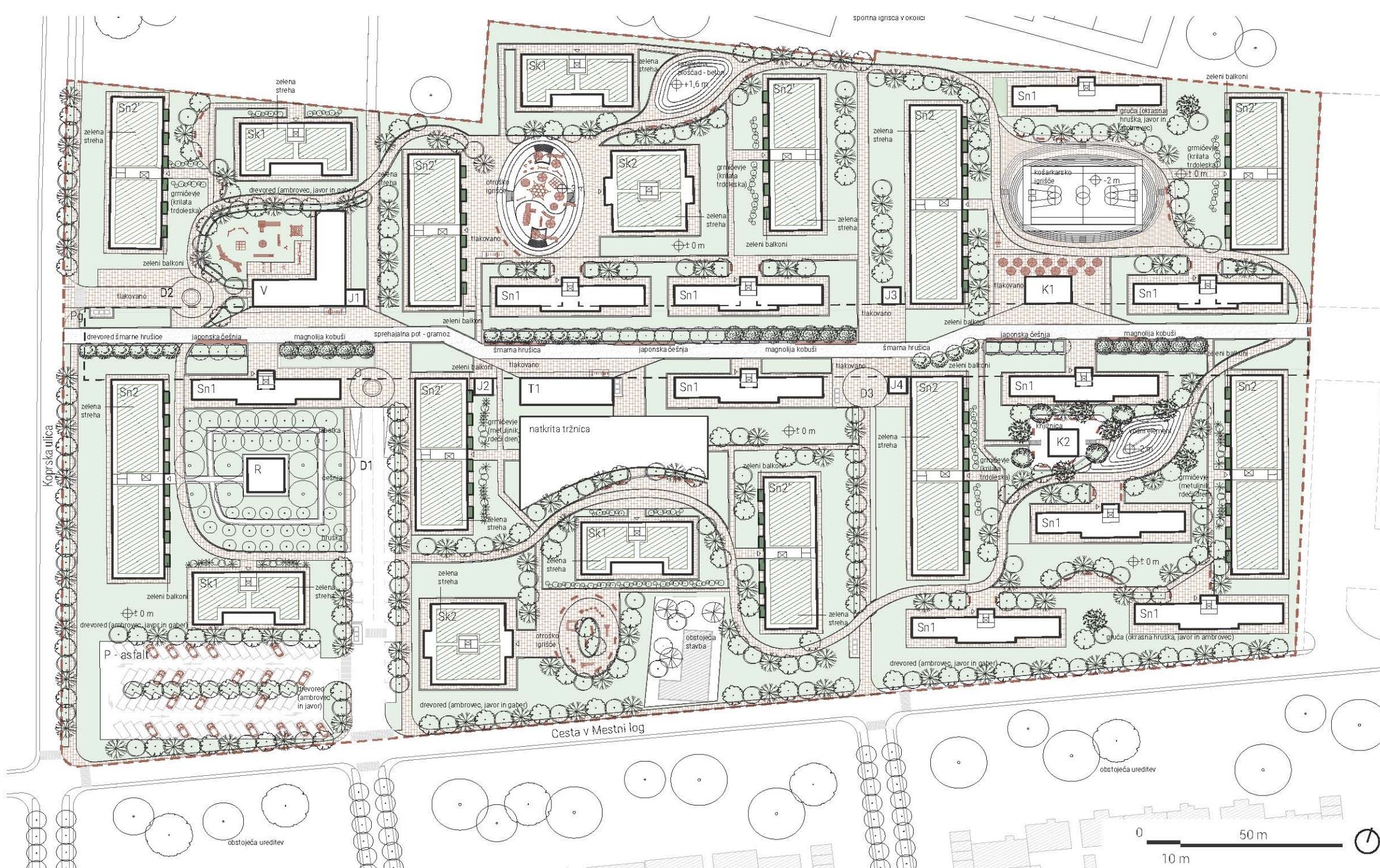


## NAČRT PROMETNE INFRASTRUKTURE

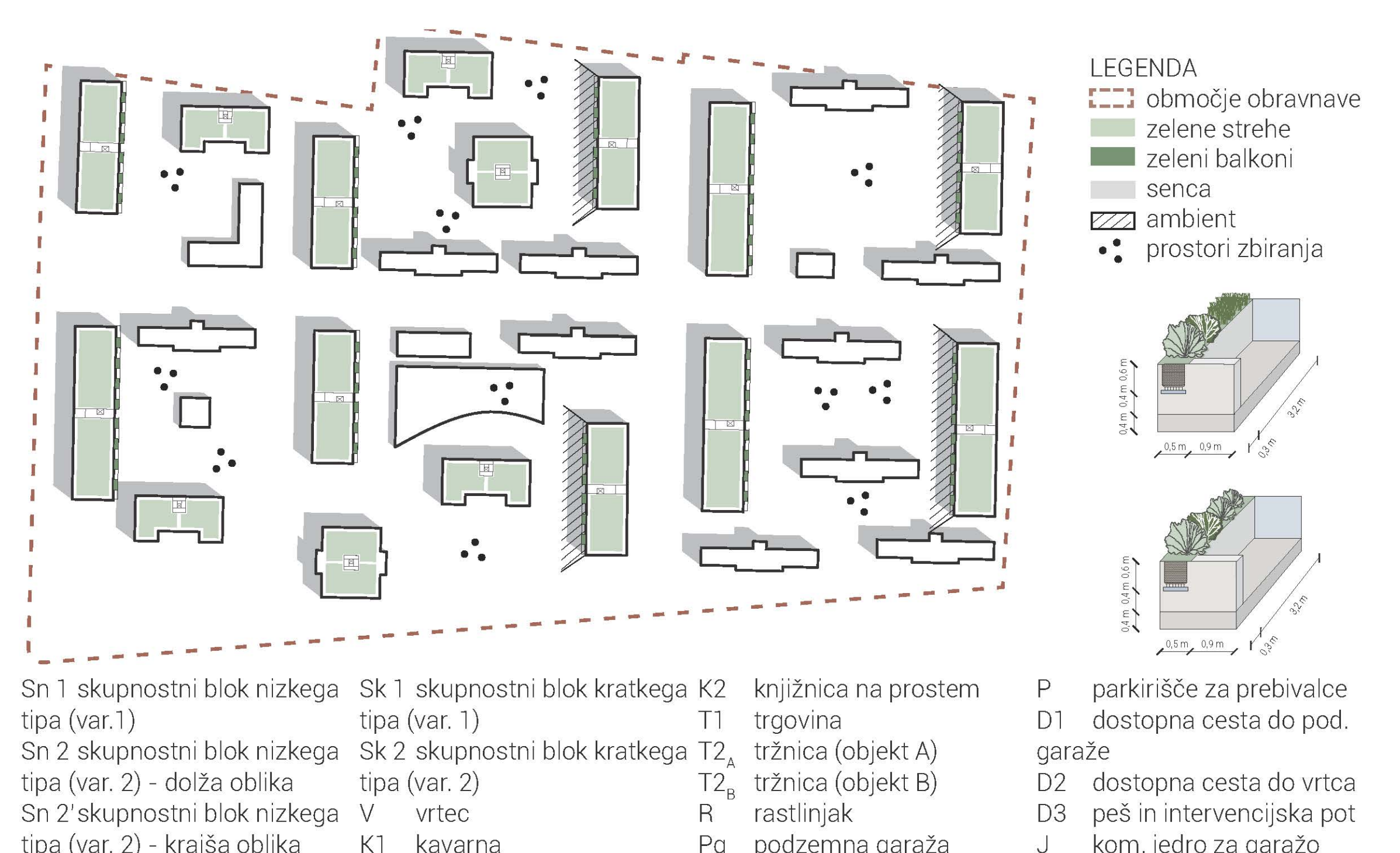


Prometna infrastruktura obsega dostopno cesto do podzemne garaže, peš povezave in parkirne površine. Glavna dostopna cesta vodi do podzemne garaže, ki se razteza od vzhoda do zahoda, omogoča enostaven dostop do parkirnih mest. Garaža je pod promenado, izkoriščajoč prostor učinkovito. Pešci dostopajo do garaže skozi komunikacijska jedra in javna jedra ob promenadi. Ob dostopni cesti so široke pešpoti, ki omogočajo nemoteno gibanje in nudijo prostor za intervencijska vozila. Na jugu je parkirni žep za hitro parkiranje, medtem ko je vzhodni del namenjen študentskim stanovanjem. Parkirna mesta ob študentskih domovih v Mestnem logu rešujejo težave s parkiranjem. Promenada, dvignjena nad garažo, varno ločuje pešce od prometa. Sestavljena iz pešpoti in obdana z drevedom, spodbuja sproščujoče sprehode in postane ključno središče mestnega življenja, spodbujajoč medsebojno interakcijo in občutek skupnosti.

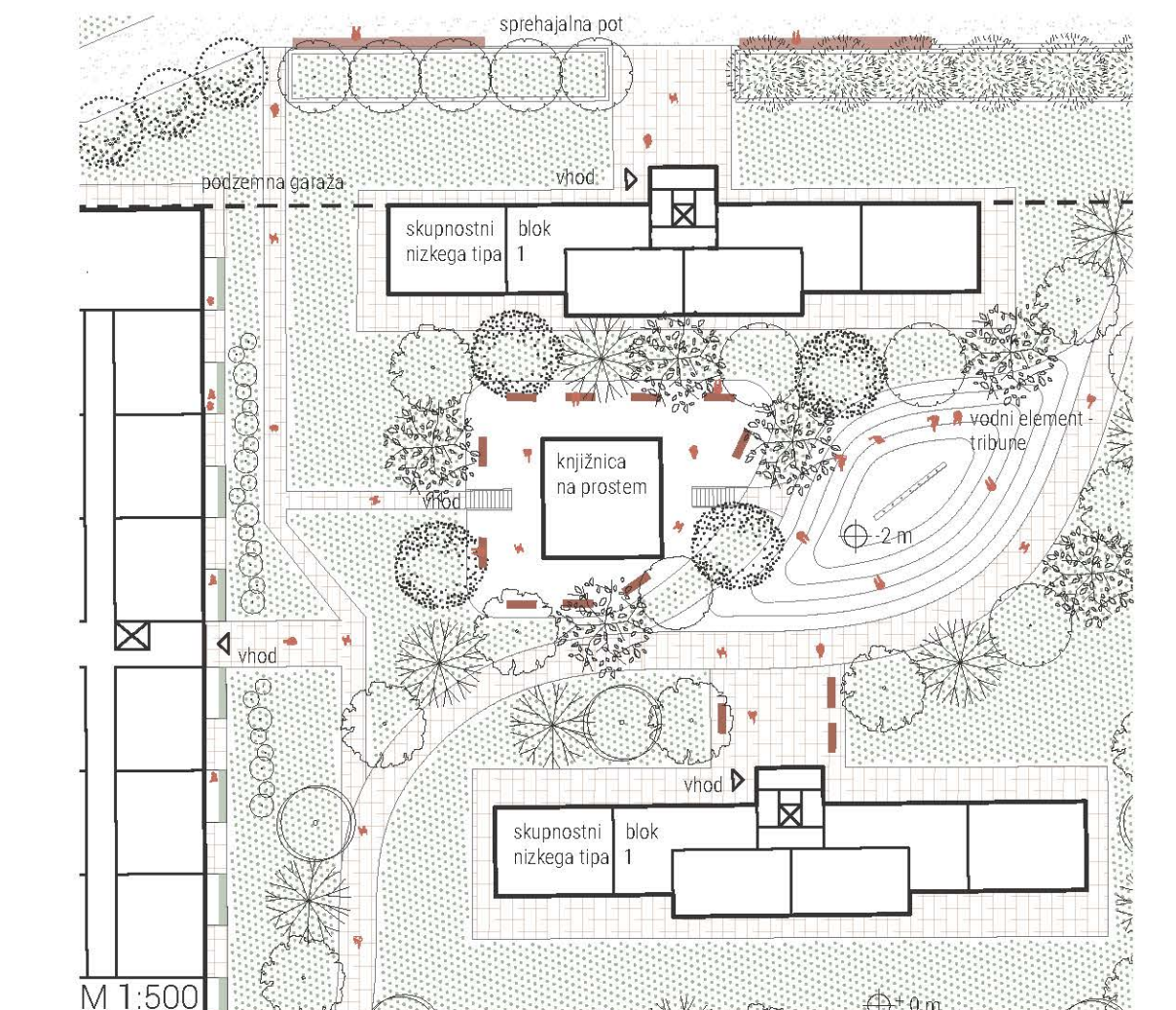
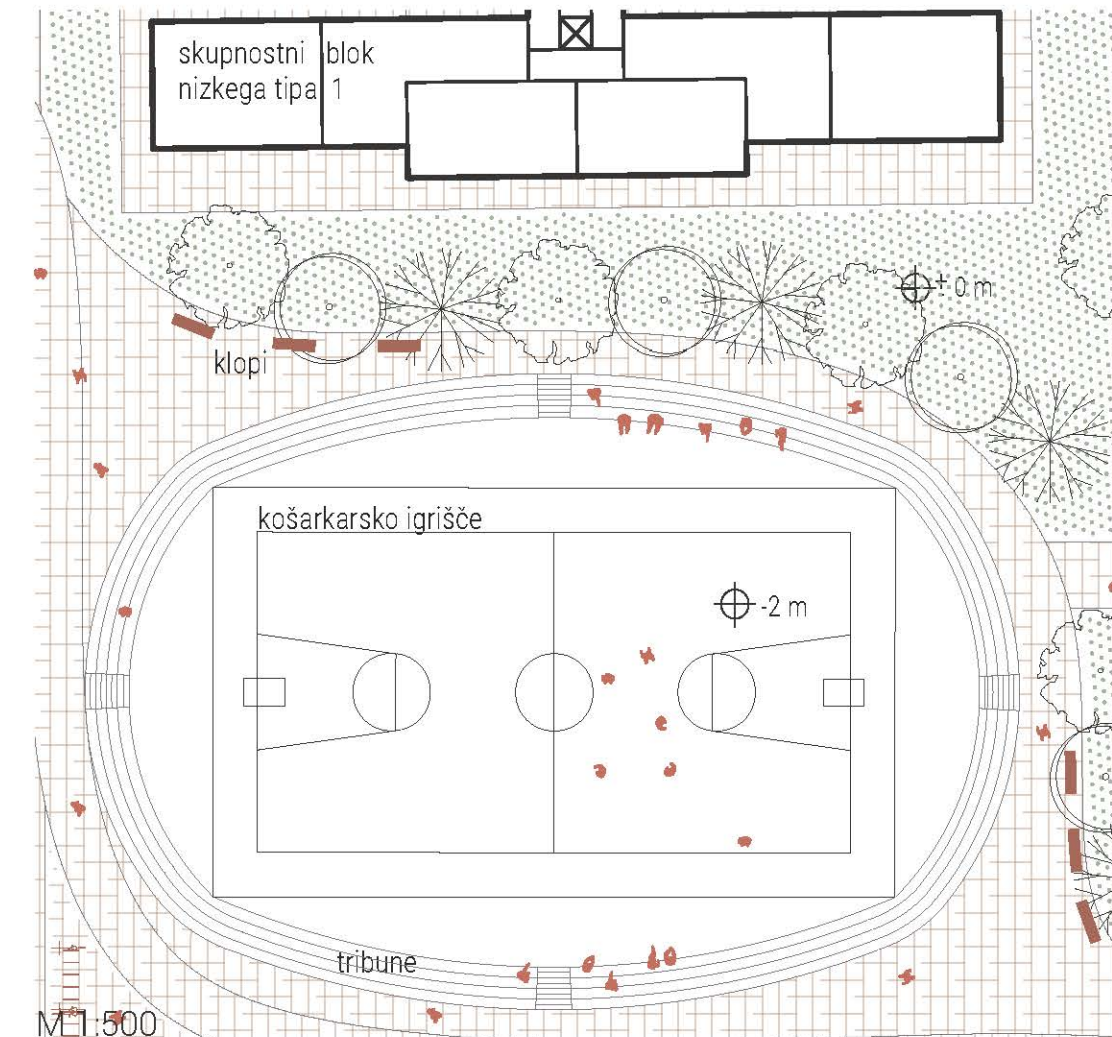
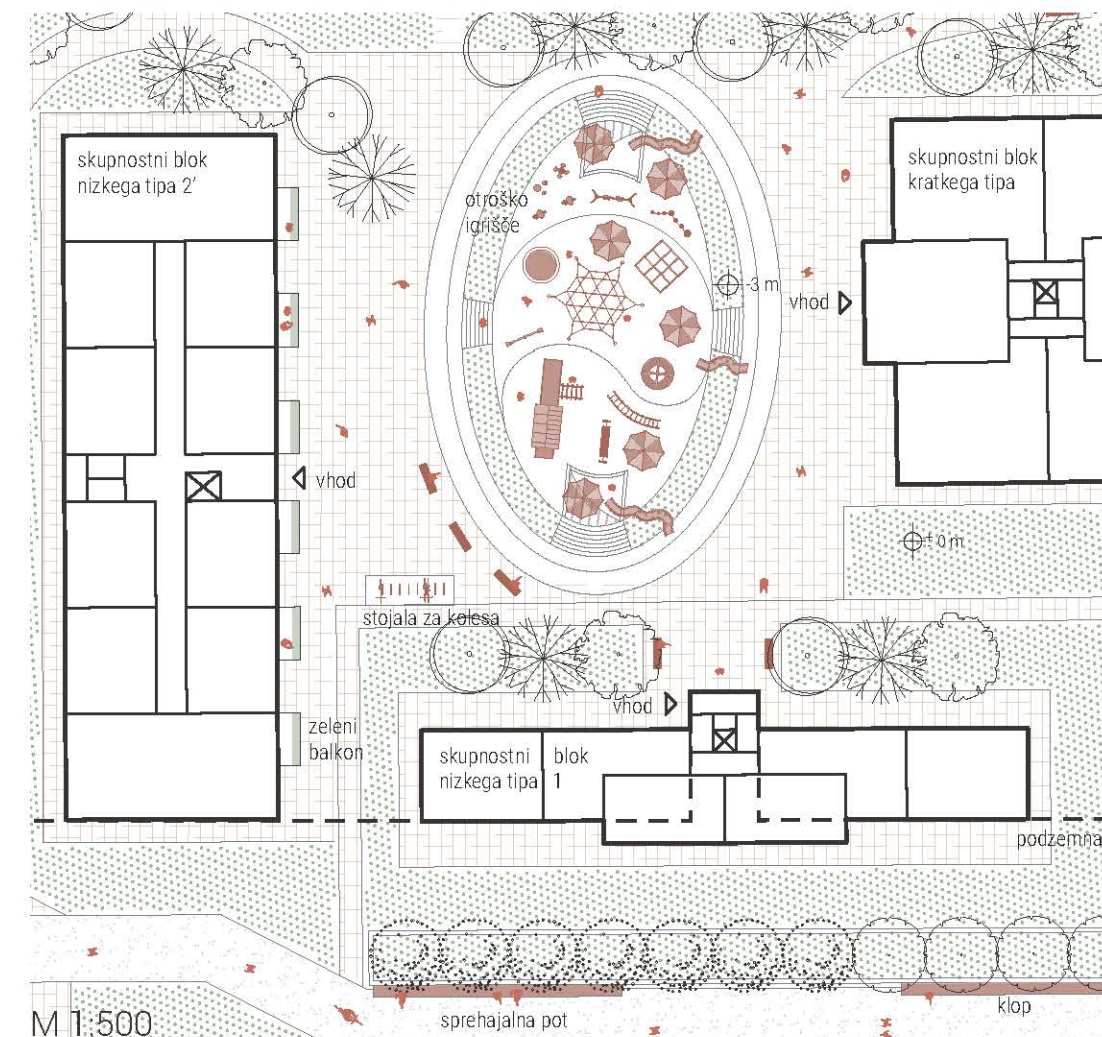
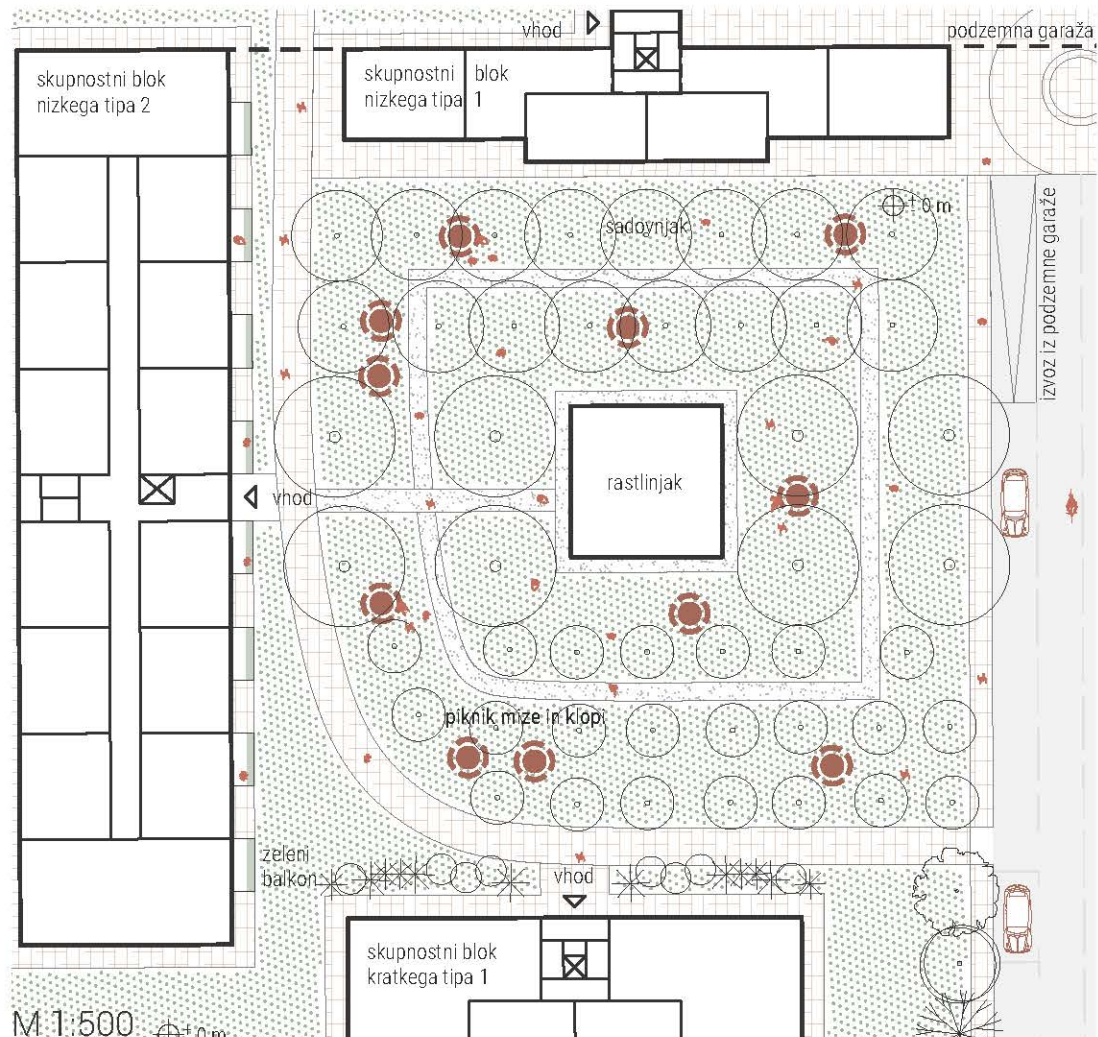
## NAČRT KRAJINSKE ARHITEKTURE



## HEMA POJAVNOSTI ZELENIH STREH IN BALKONOV



## DETALJI UREDITVENE SITUACIJE



Detalji na tlorisu omogočajo vpogled v programe in dejavnosti na tem območju. Gre za premišljeno zasnovano okolje za skupnost, ki vključuje programe, ki zadovoljujejo različne potrebe prebivalcev, kot so sadovnjak s rastlinjakom, otroško igrišče, košarkarsko igrišče in knjižnica na prostem.

	STANOVANJSKI DEL	ŠTUDENJSKI DEL	CELOTNO OBMOČJE
Površina območja	42 557 m <sup>2</sup>	21 205 m <sup>2</sup>	63 762 m <sup>2</sup>
Št. stanovanj	368	272	640
Št. prebivalcev	1392	816	2208
Št. parkirišč	368	163,2	531

	STANOVANJSKI DEL	ŠTUDENJSKI DEL	CELOTNO OBMOČJE
Zazidana površina	8 868 m <sup>2</sup>	4 929 m <sup>2</sup>	13 797,4 m <sup>2</sup>
BTP	19 160 m <sup>2</sup>	32 777 m <sup>2</sup>	51 937 m <sup>2</sup>
FZ	0,21	0,23	0,22
FI	0,77	0,9	0,82
FZP	0,43	0,49	0,45

	STANOVANJSKI DEL	ŠTUDENJSKI DEL	CELOTNO OBMOČJE
ODPRTE POVRŠINE			
Tlakovane površine	13 488 m <sup>2</sup>	6 922 m <sup>2</sup>	20 410 m <sup>2</sup>
Zelene površine	13 819 m <sup>2</sup>	8 126 m <sup>2</sup>	21 945 m <sup>2</sup>
Zelene površine (stavbe)	4344 m <sup>2</sup>	2310 m <sup>2</sup>	6654 m <sup>2</sup>
POZIDANE POVRŠINE			
Stavbe	8 768 m <sup>2</sup>	4865 m <sup>2</sup>	13 633 m <sup>2</sup>

UNIVEZA V LJUBLJANI | FAKULTETA ZA ARHITEKTURO

mentorica: prof.dr. Alenka Fikfak, somentorica: prof. dr. Martina Zbašnik-Senegačnik, somentori: doc.dr. Janez Peter Grom, asist.dr. Kristijan Lavtižar  
avtorica: Barbara Petrinjak