



IDEJNA ZASNOVA CENTRA ŠOLSkih IN OBŠOLSkih DEJAVNOSTI GOZDna ŠOLA V MOZIRJU

avtorica: Metka Janko mentorja: prof. Mihael Dešman, u.d.i.a. in asist. doc. Vlatka Ljubanović, u.d.i.a.

Magistrska naloga Center šolskih in obšolskih dejavnosti gozdna šola v Mozirju, želi v prvem delu izpostaviti težave otrok in mladostnikov v sodobnem času, z umestitvijo projekta v gozd pa ponuditi morebitno rešitev teh težav.

Projekt zato center umesti v naravno okolje, saj ponovna vzpostavitev stika z naravo ugodno vpliva na razvoj otrok. Naravna okolja pozitivno vplivajo na počutje ljudi, saj je intenzivnost dražljajev v naravi človeku bolj ugodna kot intenzivnost dražljajev v urbanih središčih.

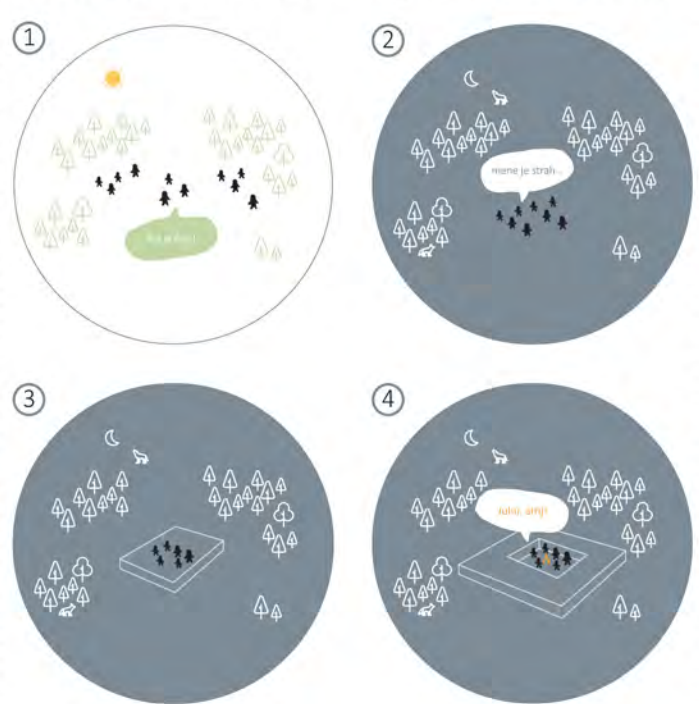
Magistrska naloga predvideva že obstoječ program Centra šolskih in obšolskih dejavnosti, vendar ga s svojo zasnovo skuša nadgraditi.

Izbrana lokacija Gozdna šola v Mozirju ima bogato zgodovino športnih taborov, hkrati pa ima v bližini vse pomembne naravne elemente. Leži v gozdu, ob reki Savinji ter ob vznožju Dobroveljske planote, odmaknjena od kraja Mozirje, vendar vseeno hitro dostopna tudi peš.

Objekt skuša odgovoriti na zgoraj opisane problematike, zato je zasnovan tako, da otrokom omogoča več gibanja zunaj. Notranji prostori v pritličju se vizualno odpirajo na gozd, okrog stavbe pa so predvidene pokrite zunanje površine ki omogočajo nemotene aktivnosti na prostem.

V gozdu so poleg objekta tudi postojanke, ki otroke spodbujajo k raziskovanju narave in igri v njej.

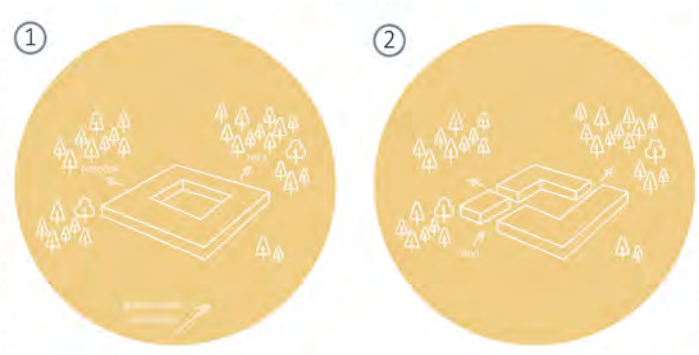
“GOZD JE PODNEVI ZANIMIV, PONOČI STRAŠLJIV.”



Atrijska zasnova stavbe je namenjena predvsem komunikaciji med notranjostjo in zunanostjo, zasteklene stene in odprtine pa omogočajo, da sta notranjost in zunanost enakovredni.

Gozd je svojevrstno doživetje in je lahko ponoči in v mraku strašljiv, zato z varovanim atrijem omogočamo otrokom, da so zunaj tudi zvečer/ponoči in tako doživljajo gozd na nov, a varen način.

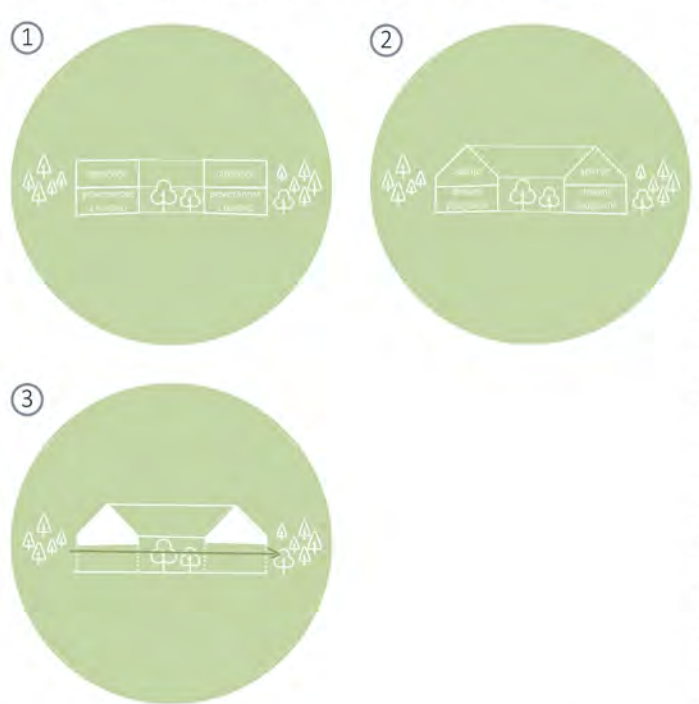
“PREHODI”



Stavba je v svoji atrijski zasnovi jasno oblikovana in z vidnimi prehodi skozi stavbo ustvarja povezavo med notranjim in zunanjim prostorom gozda in briše meje med lokacijo in naravo.

Prehodi so jasno postavljeni ob dovozno pot in usmerjeni na ostale gozdne poti, ki se širijo od lokacije v gozd.

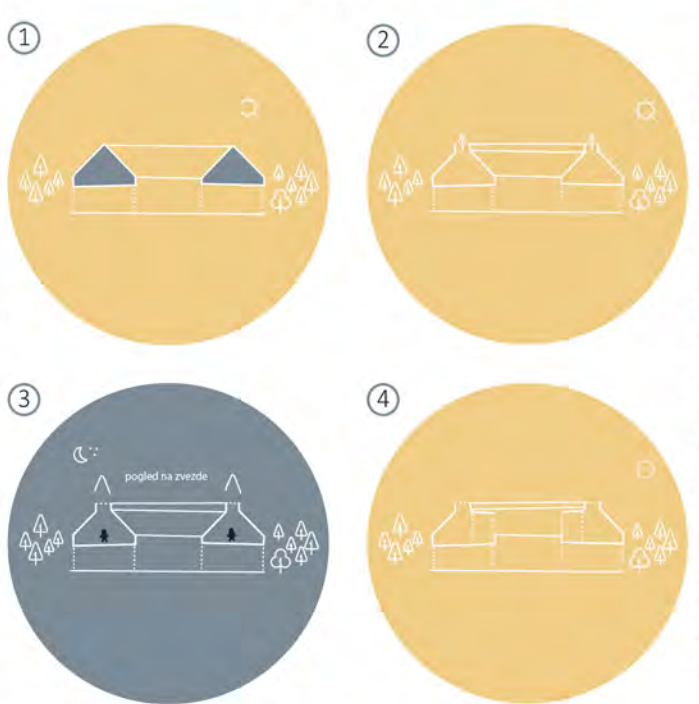
“PODNEVI DOŽIVETJE, PONOČI ZAVETJE.”



Stavba je v pritličju večinoma zastekljena z redkimi polnimi stenami. Takšna zasnova omogoča jasno povezavo notranjih programov z zunanjimi tako da lahko otroci gozd doživljajo tudi od znotraj.

Veliko svetlobe tako tudi jasno nakazuje, da je to dnevni del stavbe, med tem ko se obiskovalci zvečer preselijo v zgornje nadstropje, ki je namenjeno spalnemu programu. Ta je primerno oblikovan z manj svetlobe in bolj zaprt.

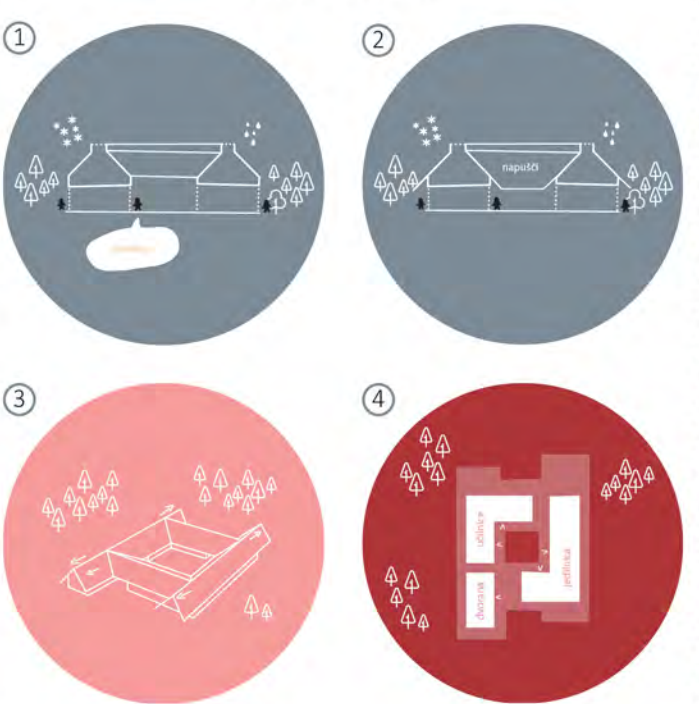
“SVETLOBNIK”



Svetlobnik je namenjen osvetljevanju mansarde, ki bi sicer, kljub njenemu spalnemu programu bila popolnoma temna. Skozi steklene stene med sobami in hodnikom svetlobnik dovaja svetlobo tudi na hodnik, temu pa dodatno svetlobo in pogled na atrij dajejo tudi odprtine na notranji strani.

Svetlobnik pa ne daje samo svetlobe, ampak ponoči omogoča izkustveno učenje z ogledovanjem zvezd iz notranjosti spalnic.

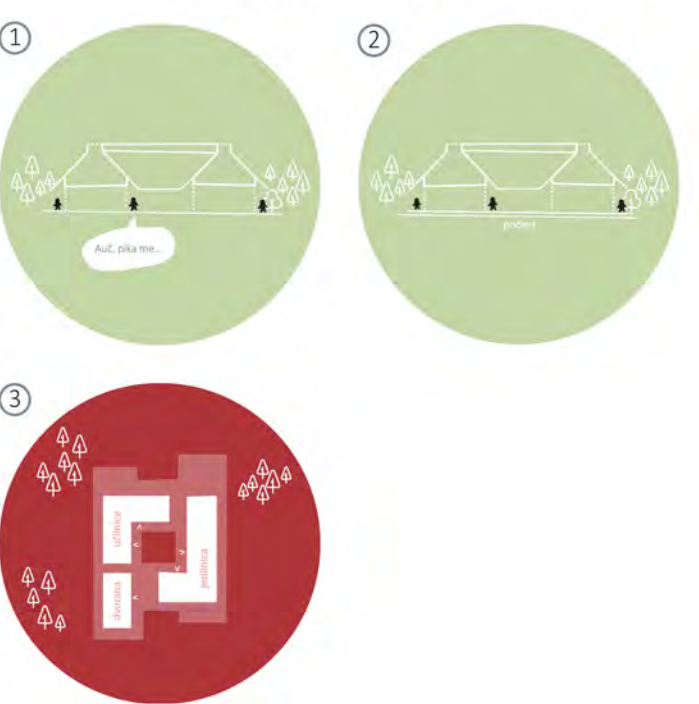
“GREMO VENI!”



Streha se širi izven okvirov stavbe in se na vogalih podaljša do konca podestov in tako omogoča zunanje aktivnosti v primeru slabega vremena, ob močnem soncu pa daje prijetno senco. Tako omogoča učenje na prostem v vsakem primeru.

Hkrati njena komunikacija z zunanostjo vabi obiskovalce z vseh strani stavbe in je še en element, ki povezuje le to z okoliskim gozdom.

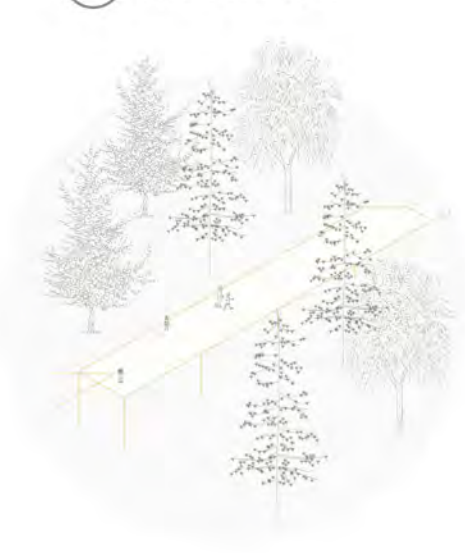
“ZUNANJE KOMUNIKACIJE”



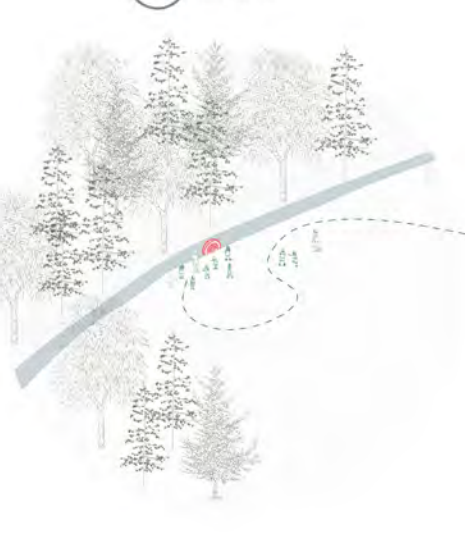
Dvignjen podest obkroža stavbo in notranji atrij in tako omogoča zunanje aktivnosti tudi v primeru dežja ali snega.

Hkrati poudarja vhode v stavbo in nakazuje povezave iz različnih strani objekta.

1 OPAZOVALNICA



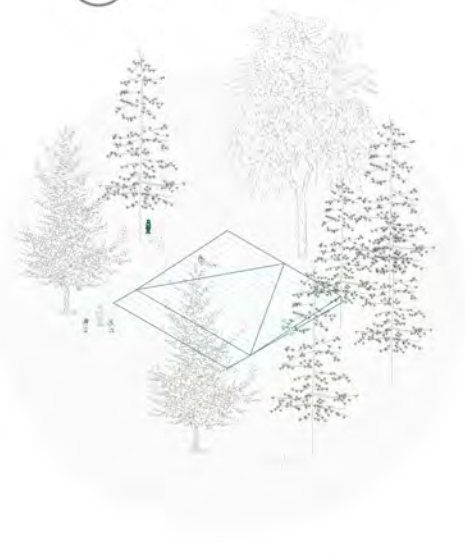
2 MLIN



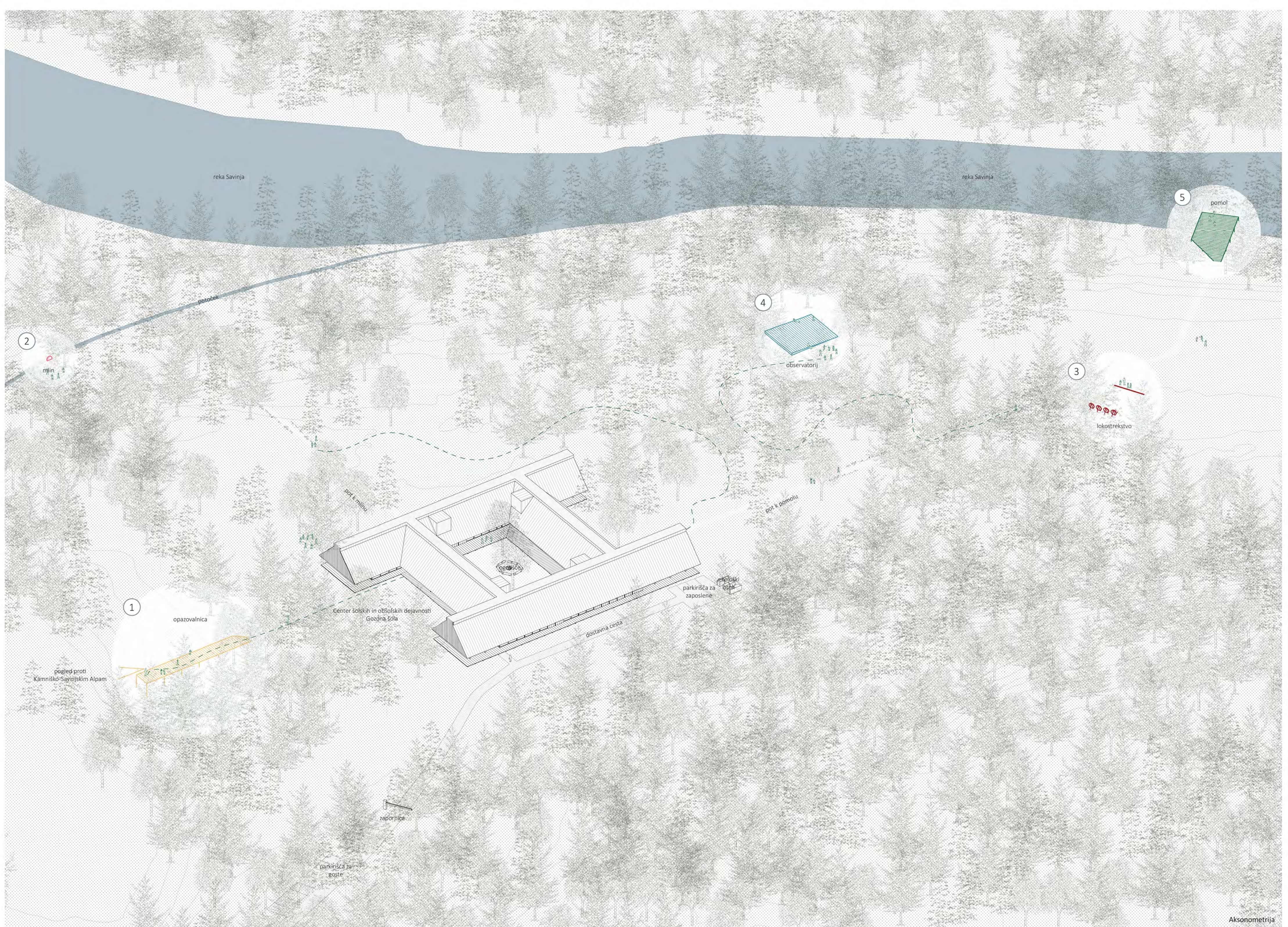
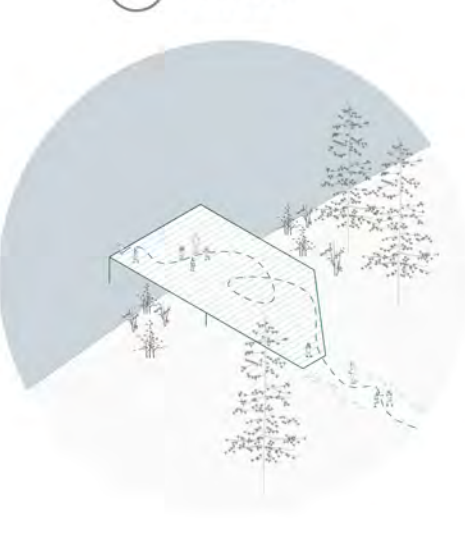
3 LOKOSTRELSTVO

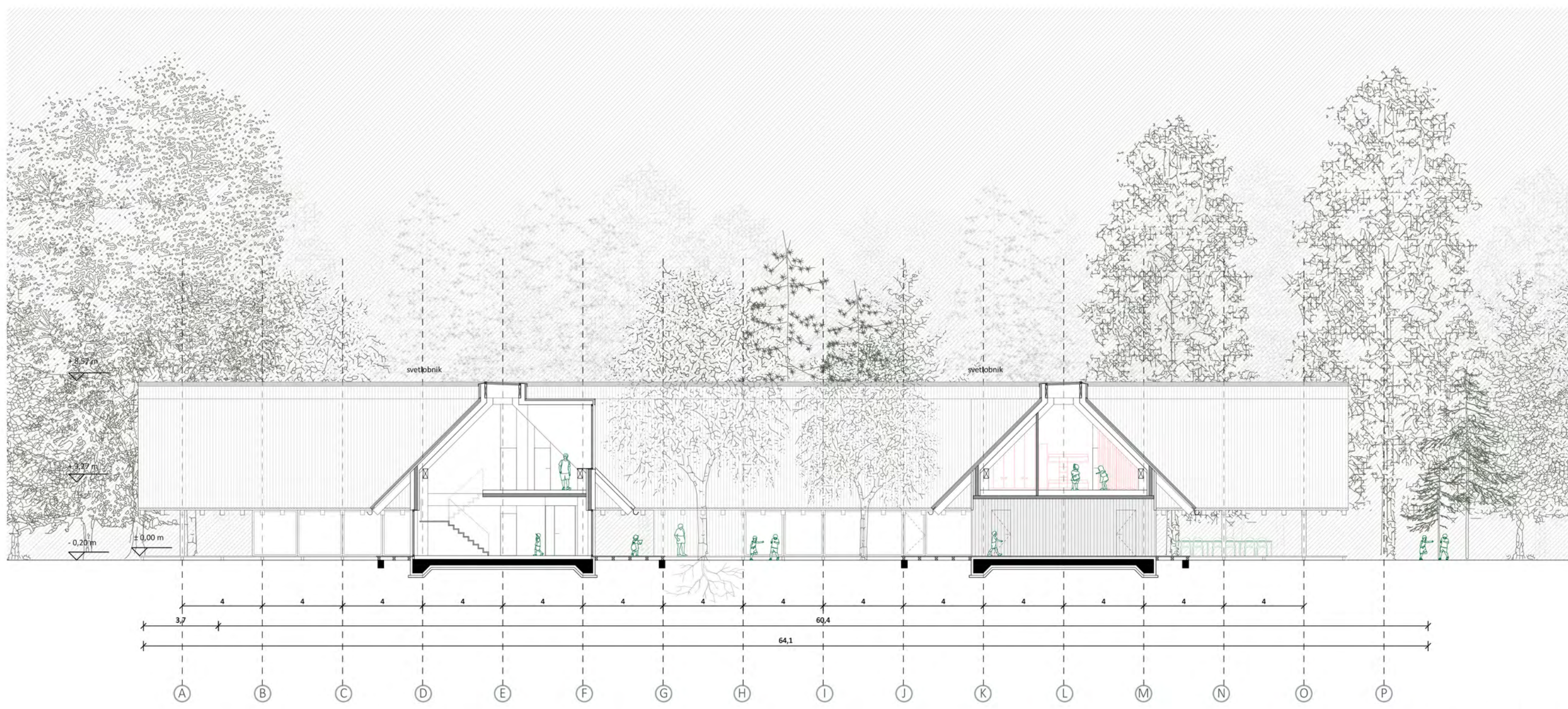


4 OBSERVATORIJ

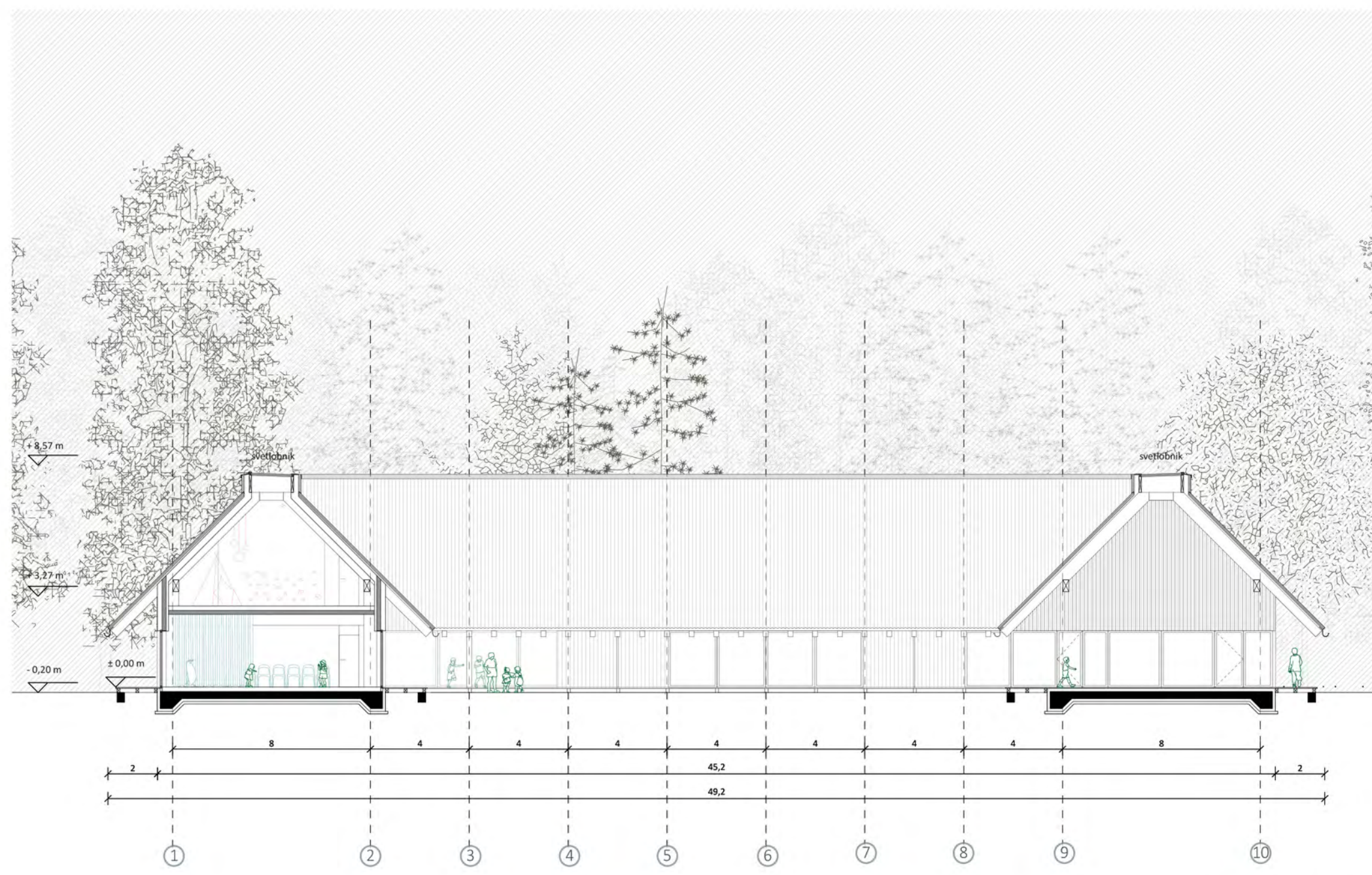


5 POMOL

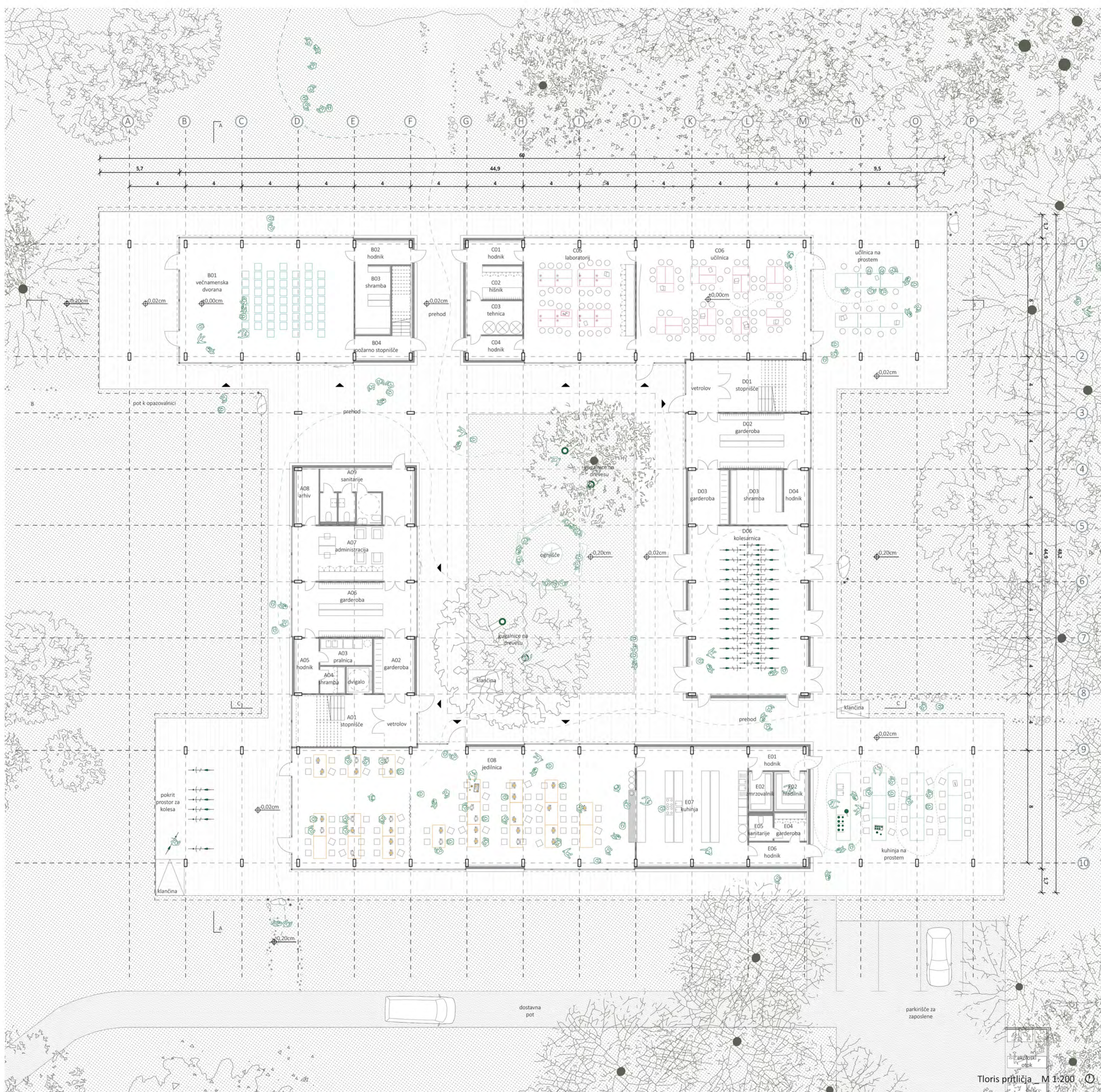




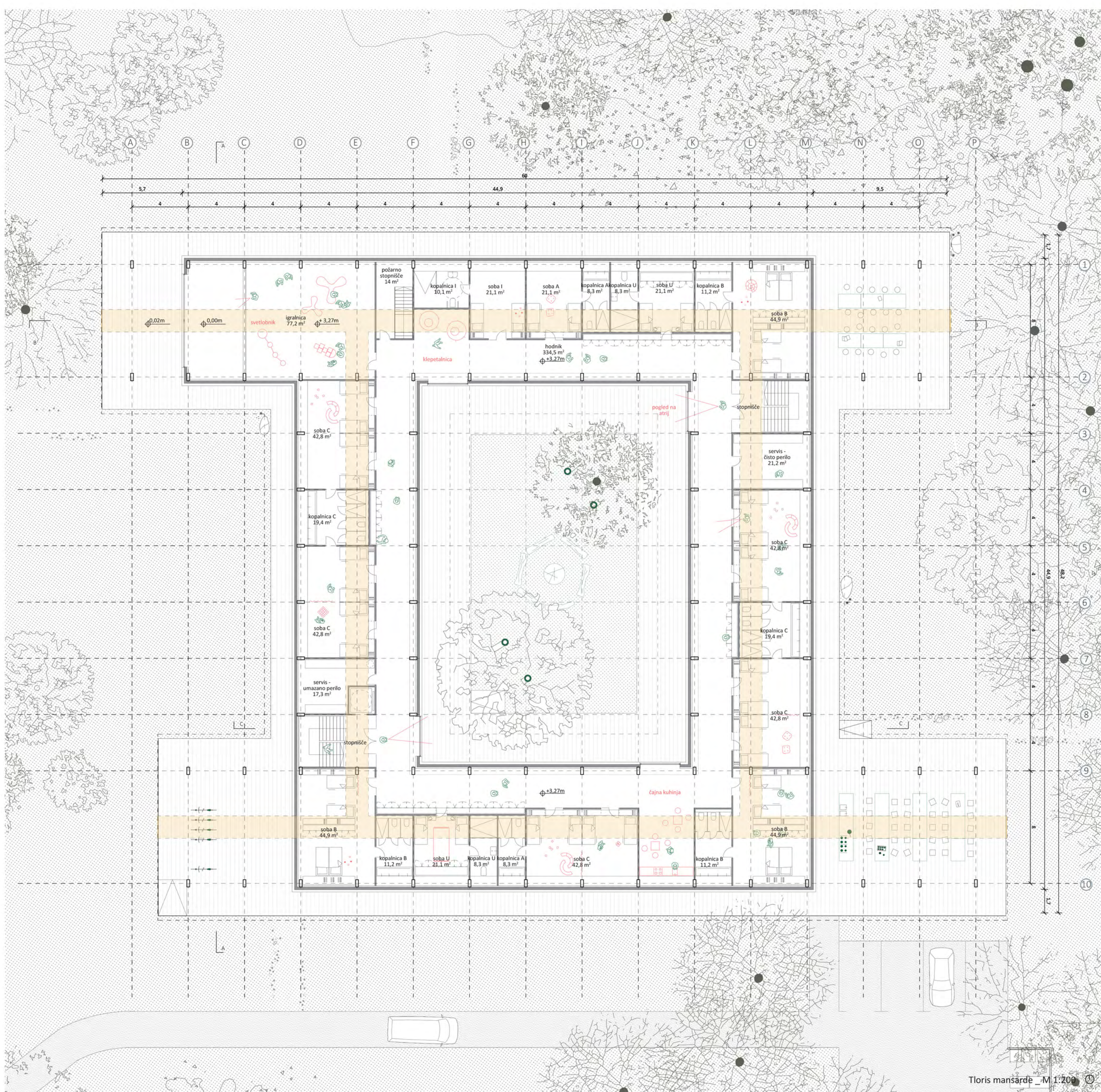
Prerez C-C_M 1:200



Prerez A-A_M 1:200



Tloris pririka_M 1:200



Tloris mansarde_M 1:200



Zunanji del stavbe



Vhodni del



Igralnica s pogledom na gore