

P

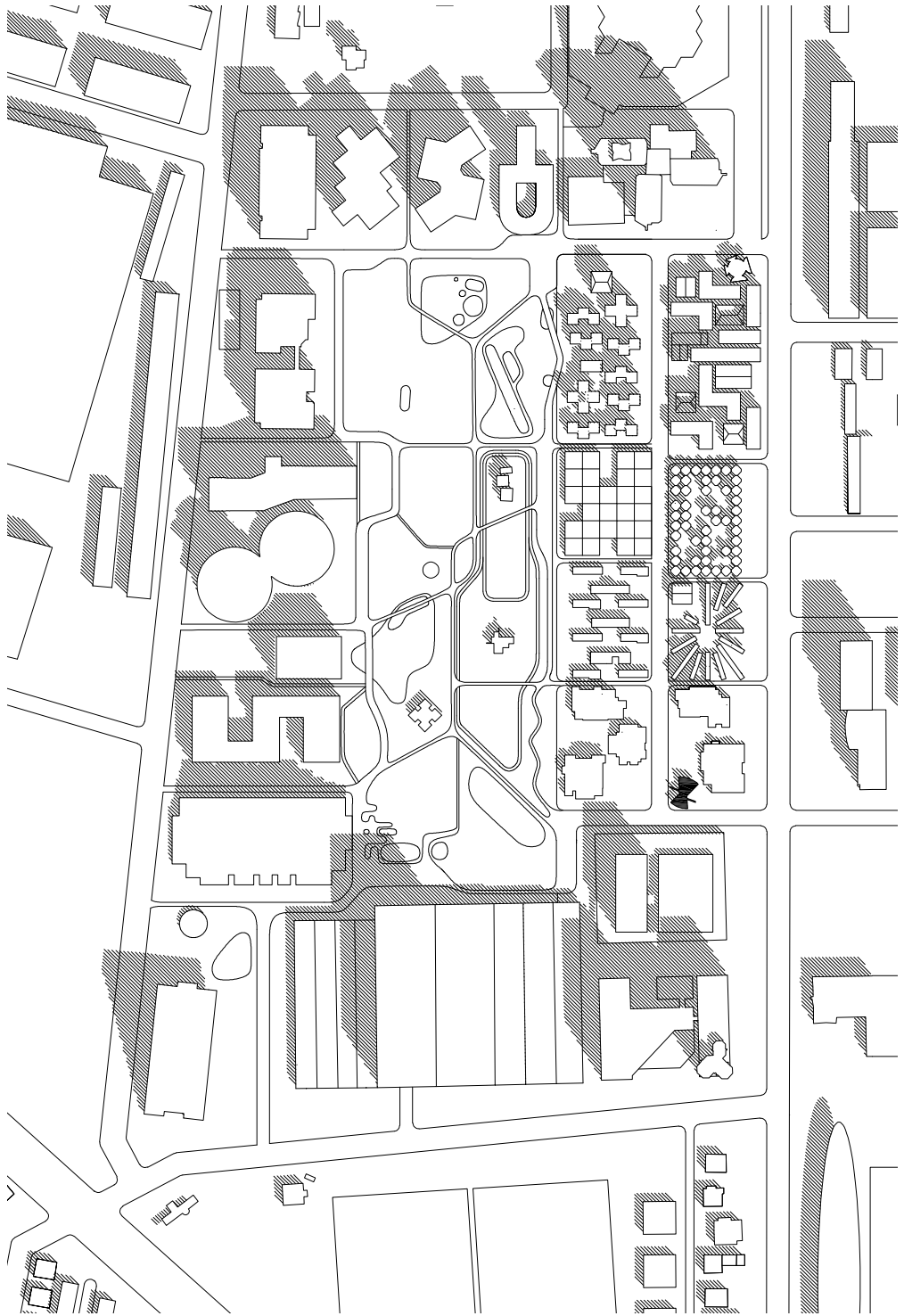
Living the Future now **Živeti prihodnost zdaj**

**P/SJS/23**

Paviljon eksperimentov

Lenart Pustovrh, 1. letnik  
prof. Jurij Sadar u.d.i.a., asist. Ana Kreč m.i.a., dem. Žan Pirman

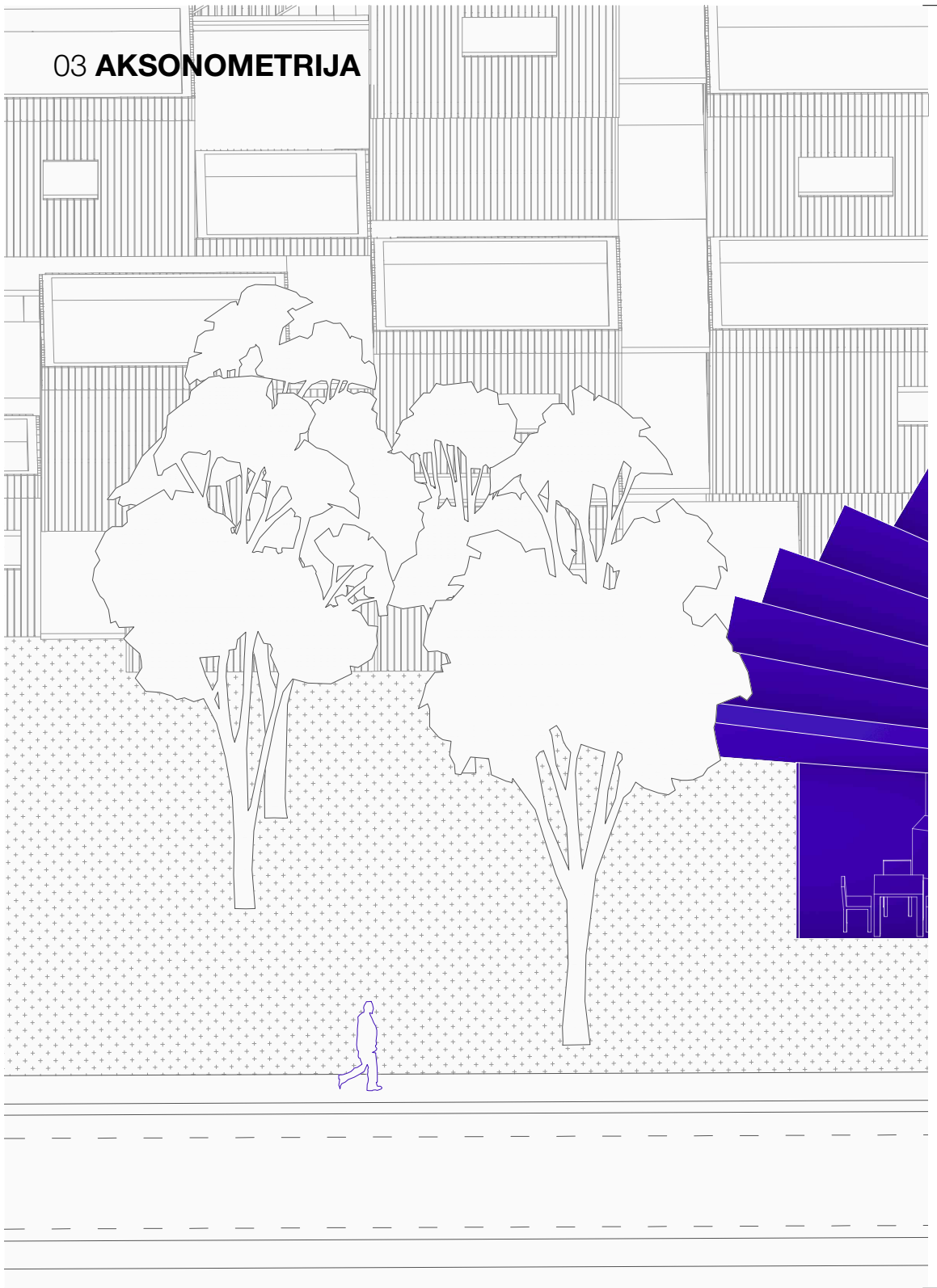
## 02 LOKACIJA

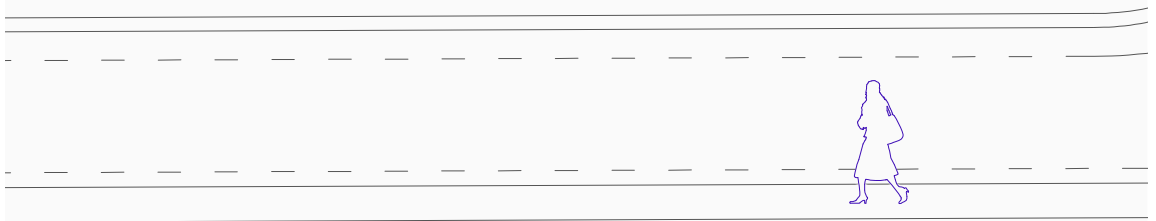
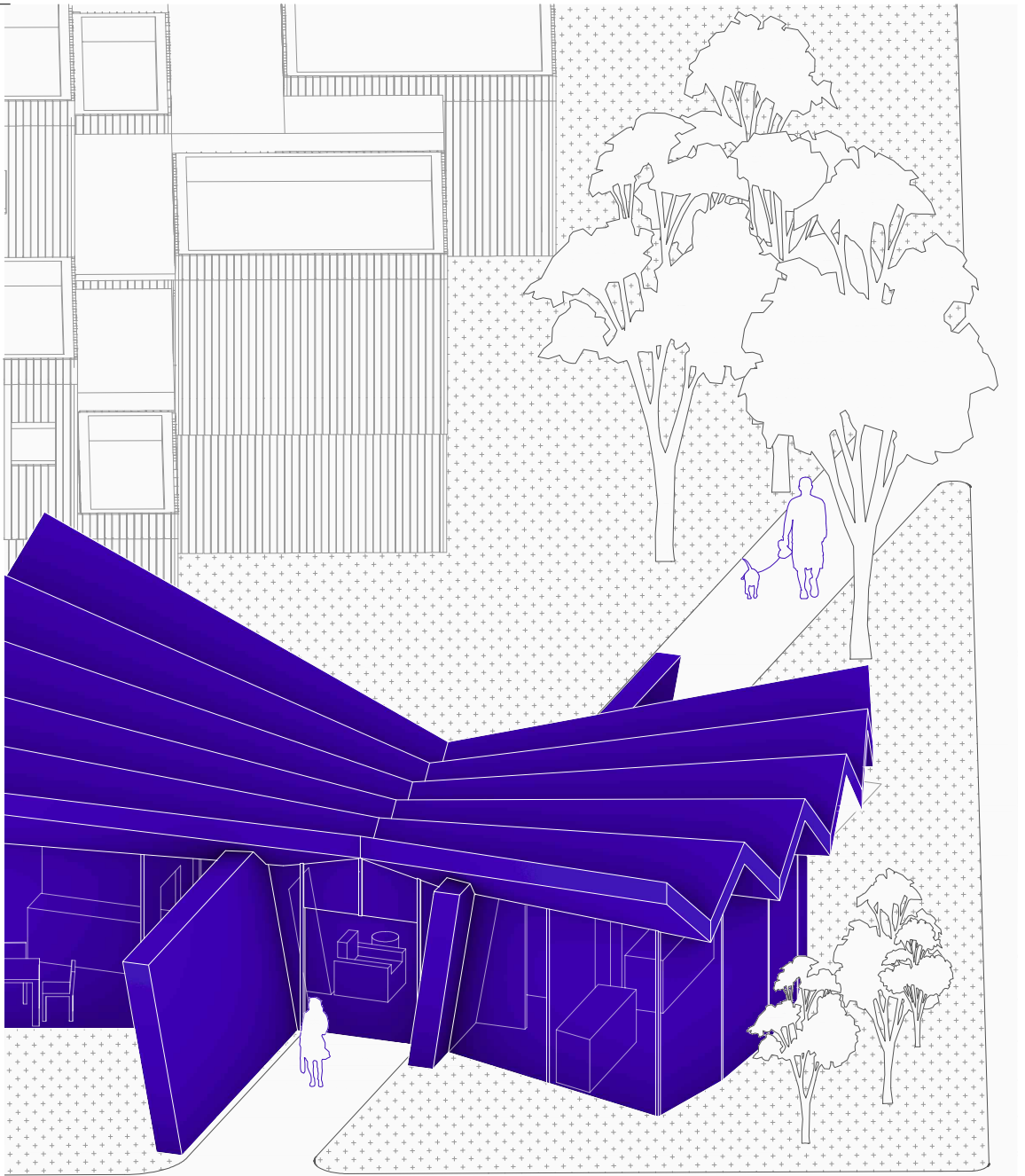


0 100 m



# 03 AKSONOMETRIJA



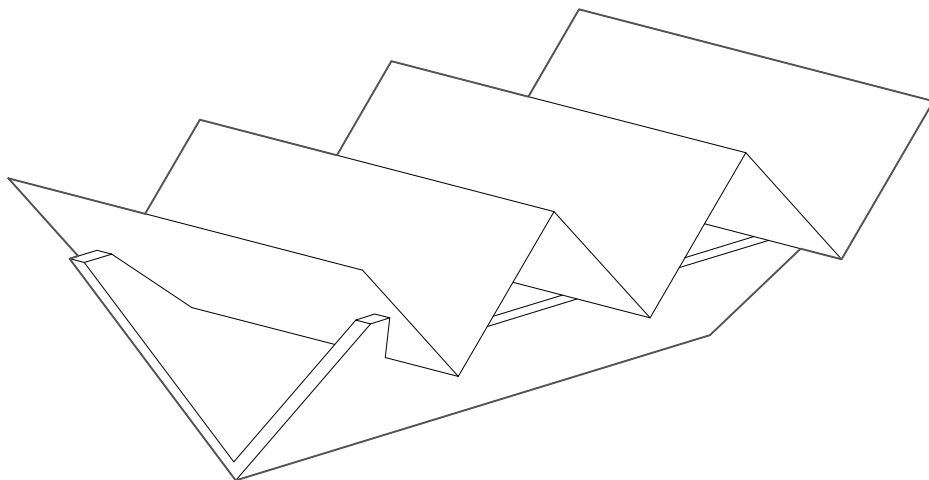


## 04 RAZVOJ PRAELEMENTA



### **Edvard Ravnikar, Okrajni ljudski odbor, Kranj**

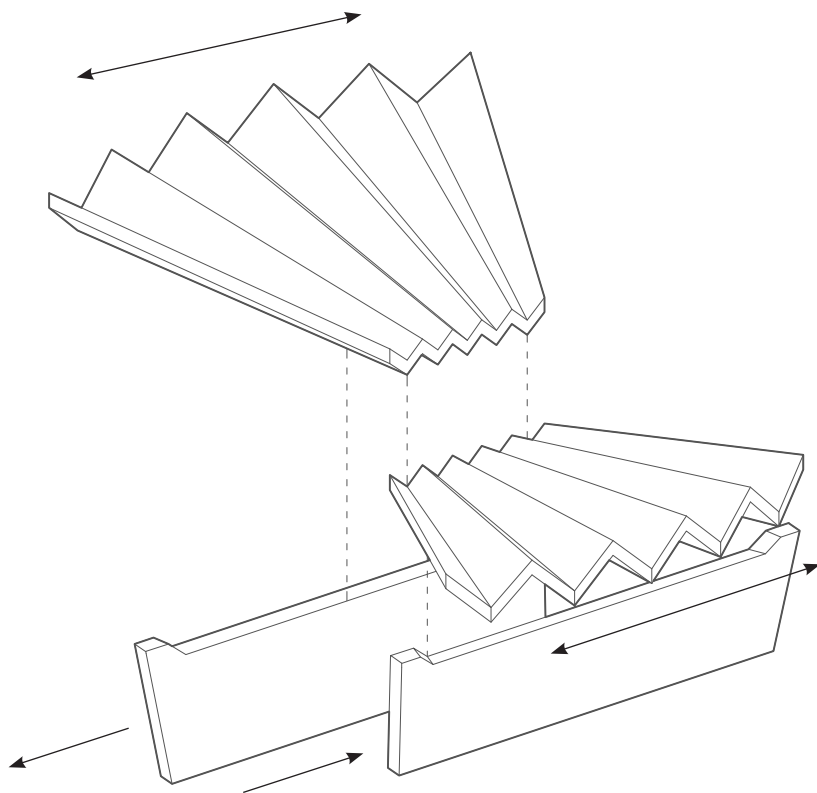
Stavba je zasnovana minimalistično in funkcionalistično. Njena fasada je preprosta in je narejena iz betona ter stekla. Stavba je oblikovana kot izraz modernizma, ki se je znašel v Sloveniji po drugi svetovni vojni.



### **Praelement**

Najbolj prepoznaven element okrajinskega ljudskega odbora je V nosilec v katerega je zasajena nagubana streha. Ta oblika strehe in nosilca omogoča strehi občutek++ lebdenja, kar daje stavbi unikaten videz.

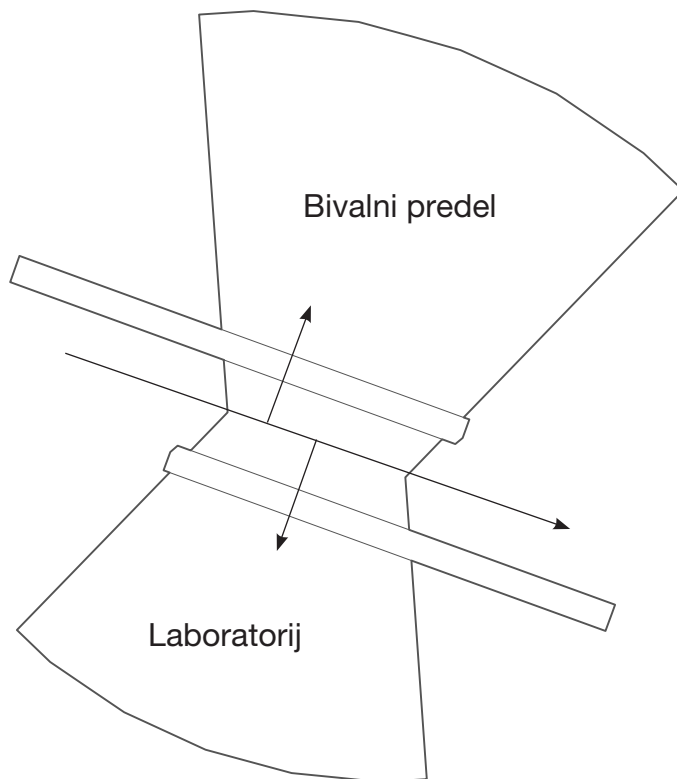
## 05 DIAGRAMI PROJEKTA



### **Oblikovna zasnova**

Kompozicija je bila ustvarjena iz praelementa in sicer V nosilca ter zgibane strehe. Posamezni polovici V nosilca sta pomaknjeni vsaka v svojo smer, v prostoru med njima pa se ustvari prostor za prehod oziroma pot skozi paviljon. Pod parom zgibanih streh, ki se razpirata v pahljačasto obliko pa se tvorita prostora za delo in bivanje.

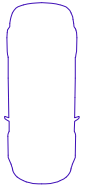
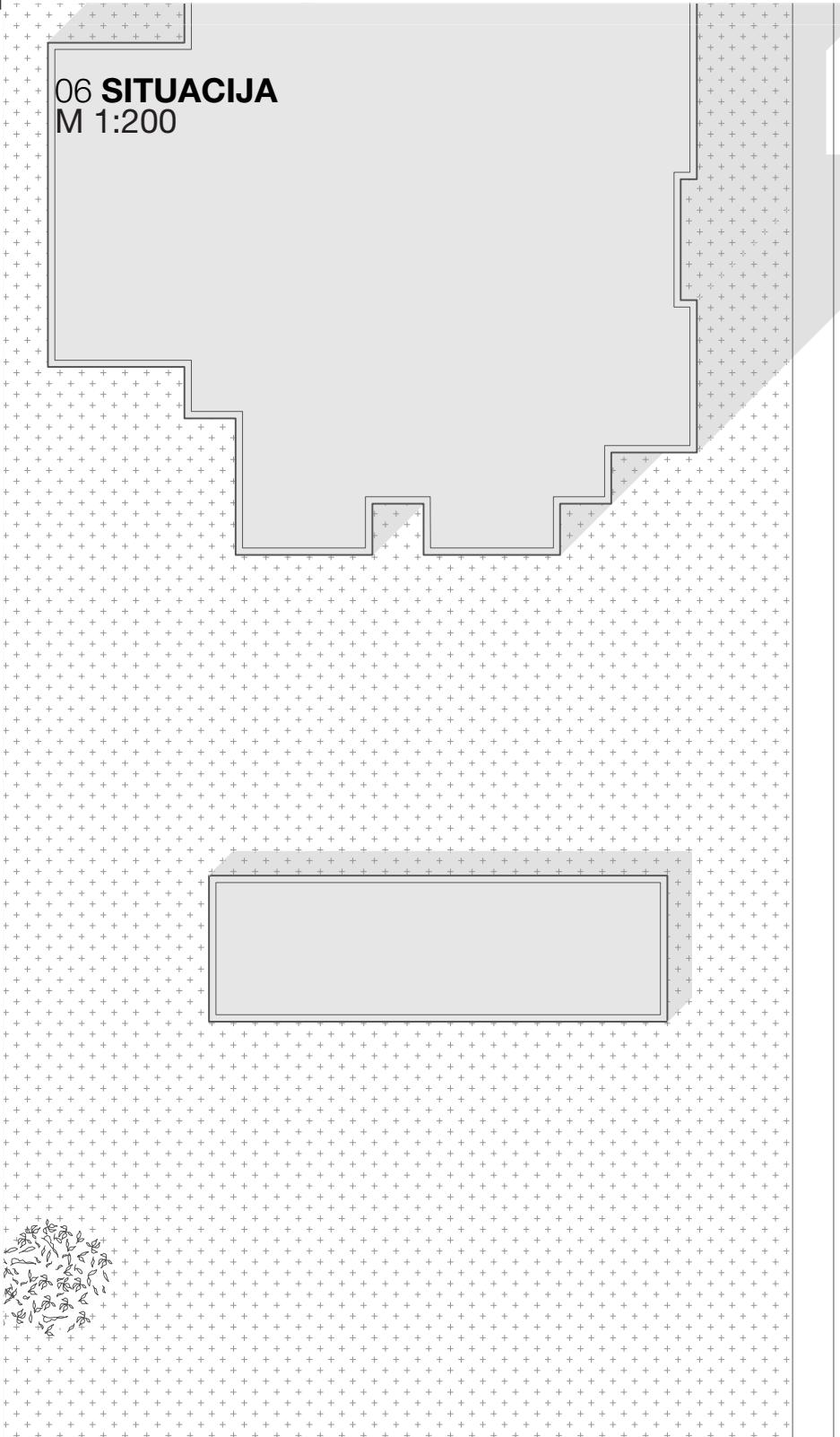


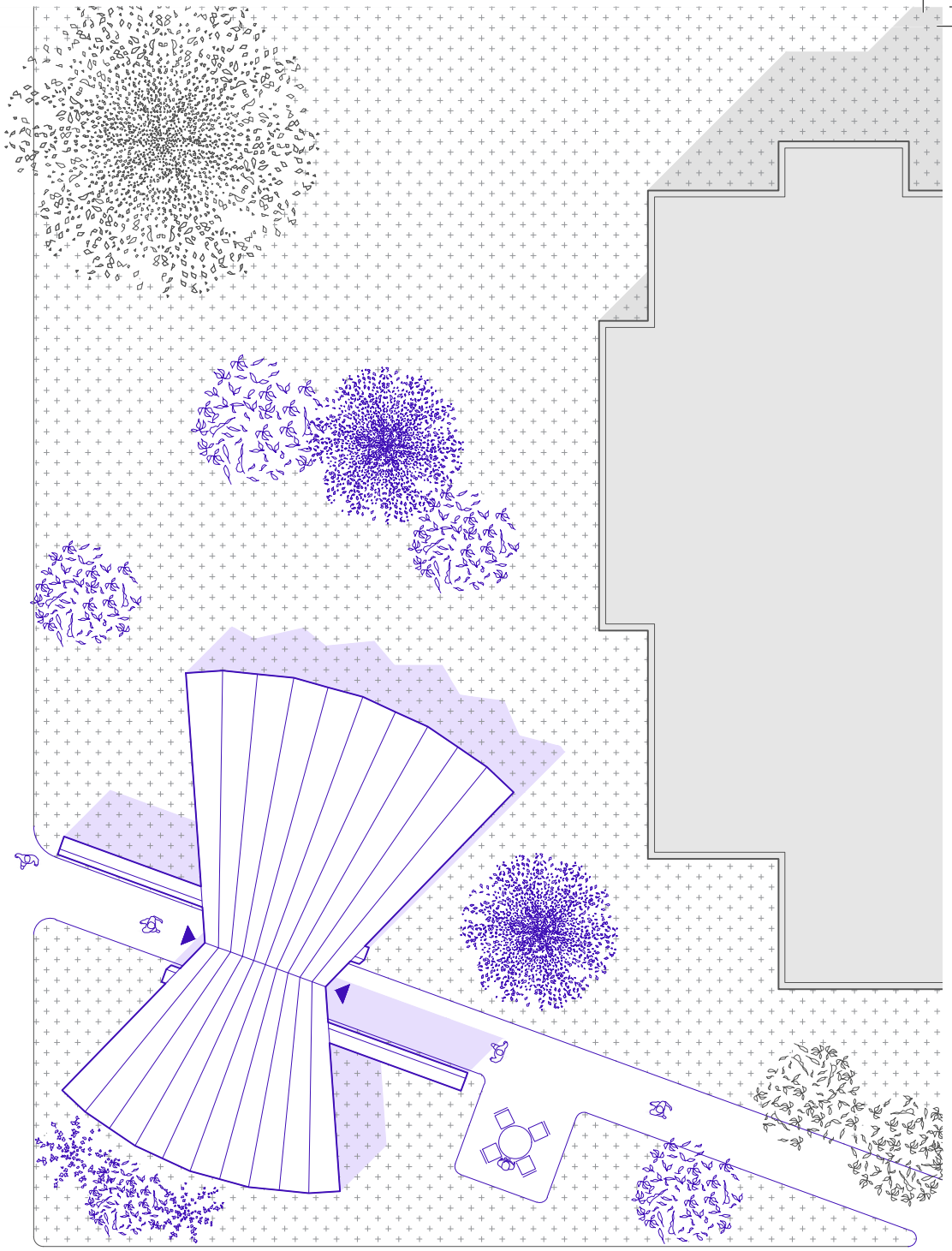


### **Ideja prostorov**

Paviljon je namenjen bivanju znanstvenika, zaradi česar potrebuje poleg vsakdanjih prostorov za bivanje tudi laboratorij. Paviljon je zato oblikovan tako da je razdeljen na dva dela na bivalni ter delovni prostor. Ločuje in povezuje pa ju pot, ki poteka med nosilnima stenama.

06 **SITUACIJA**  
M 1:200

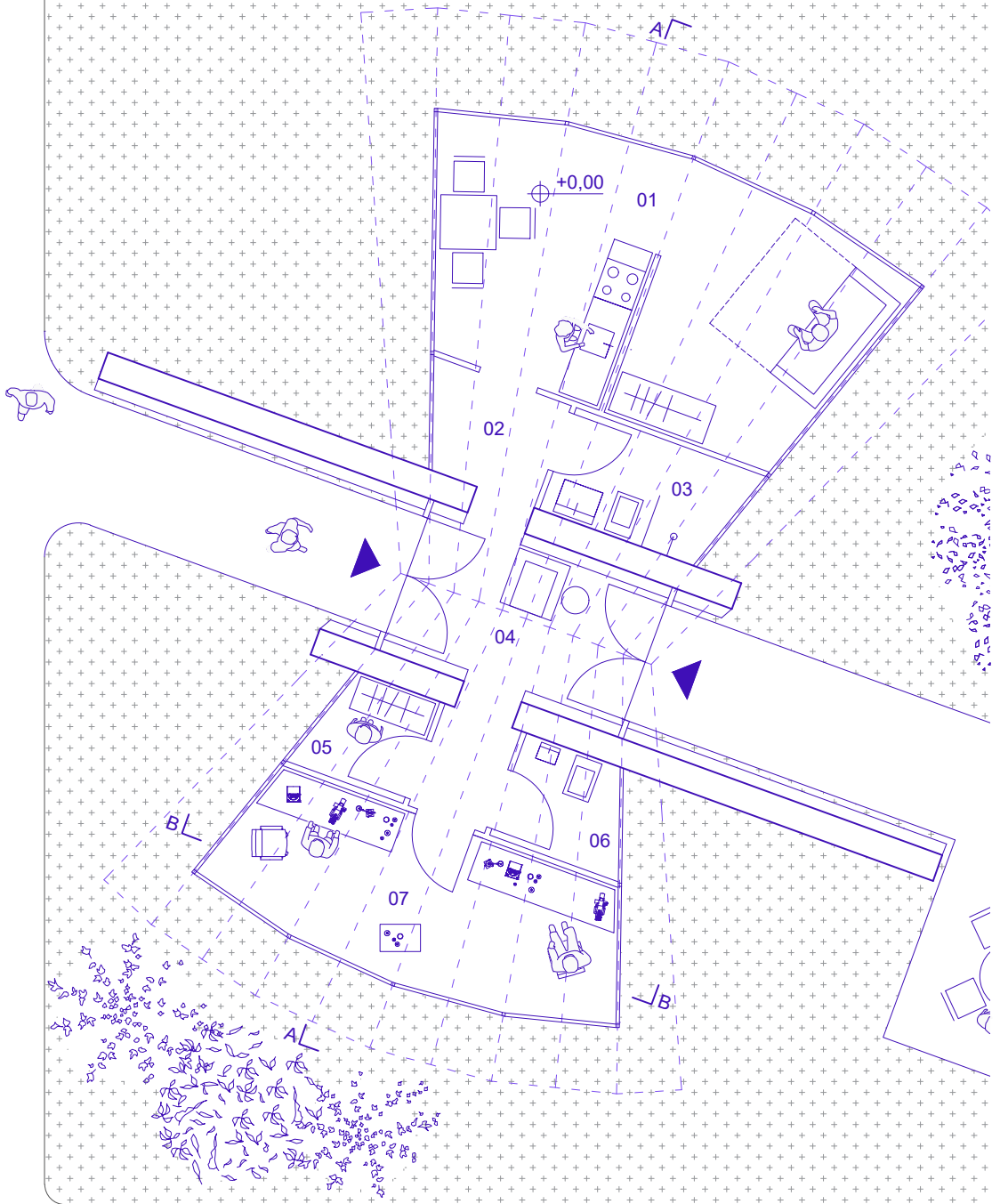


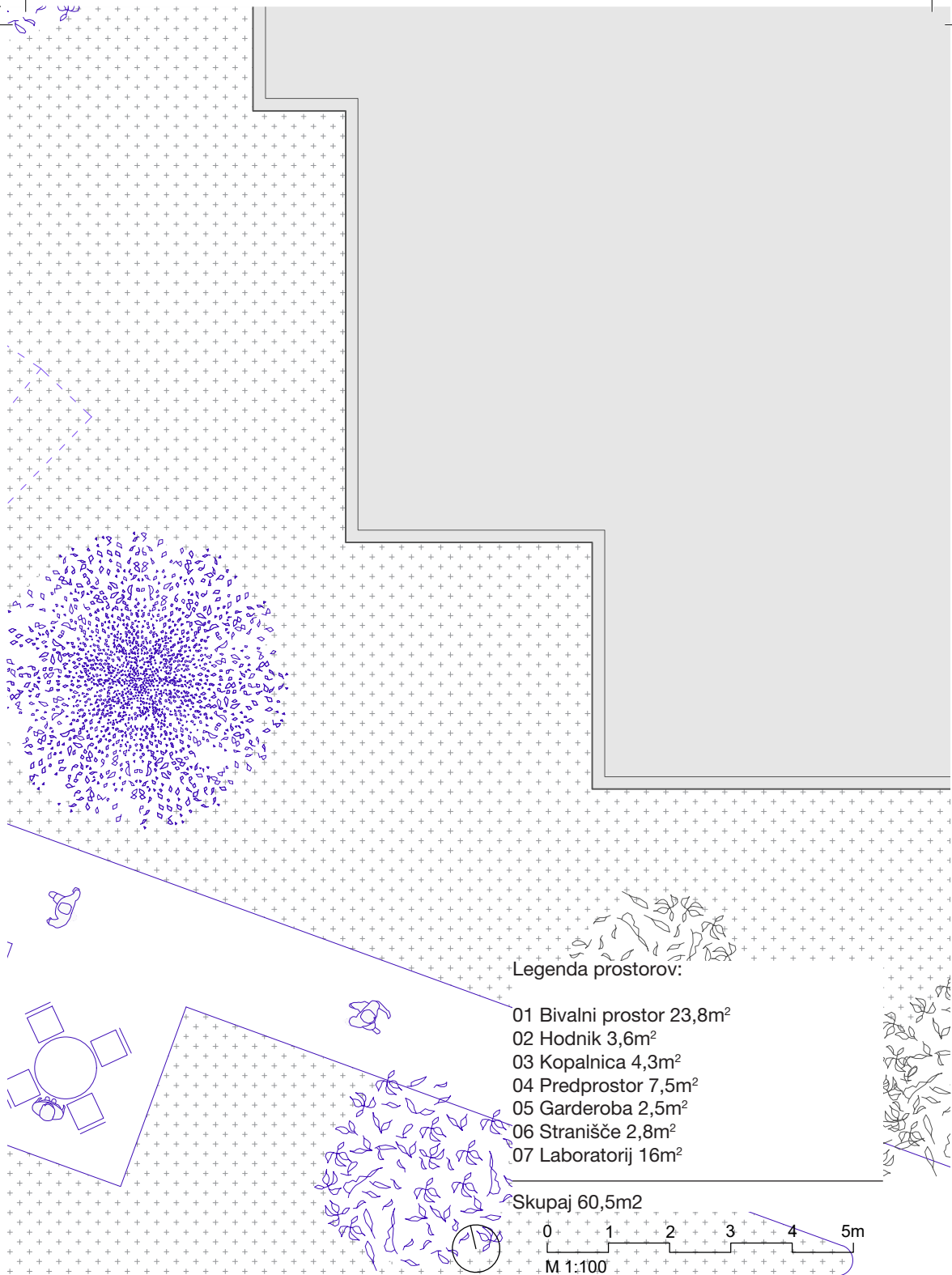


0 5 10m

M 1:200

07 TLORIS  
M 1:100

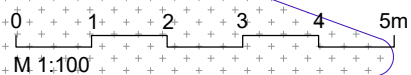




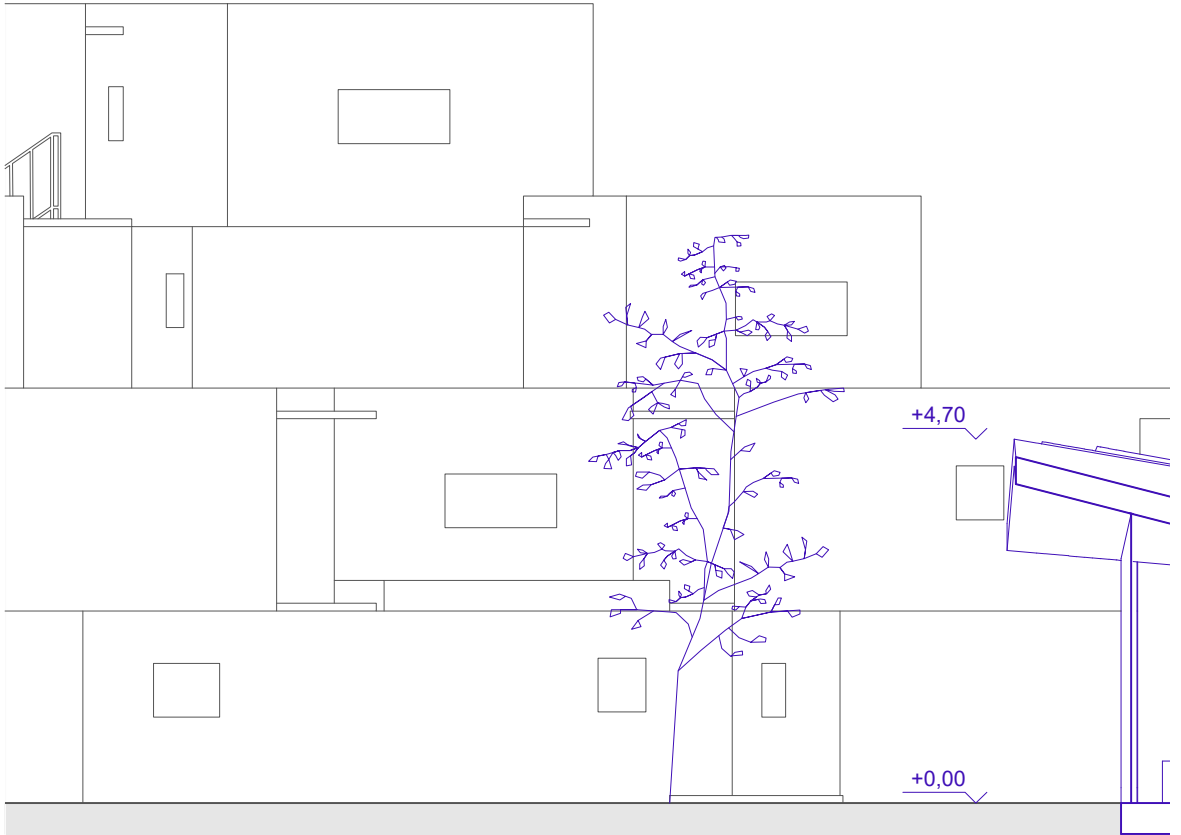
Legenda prostorov:

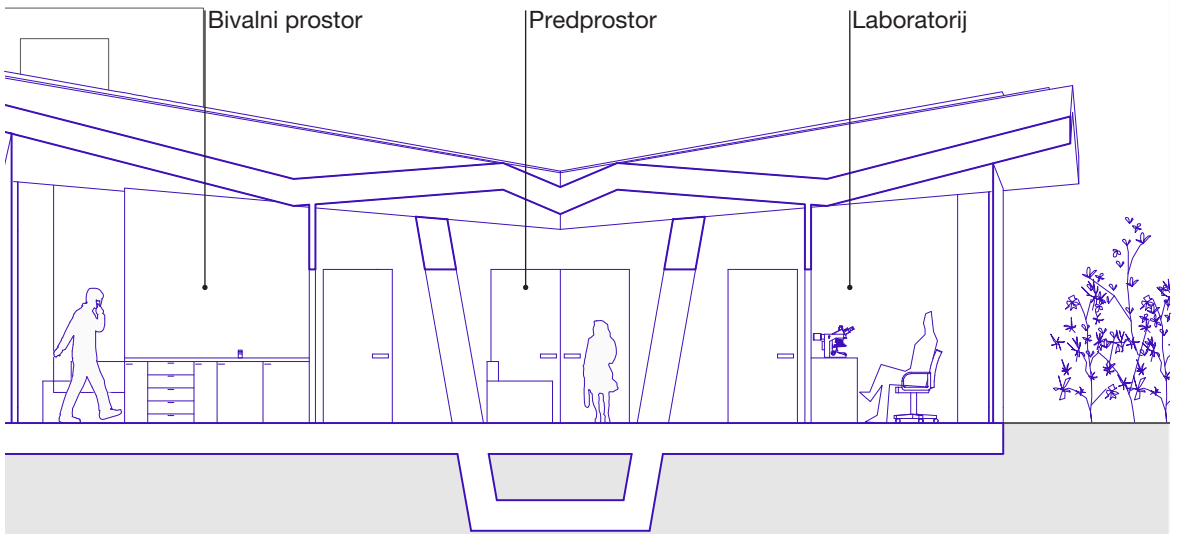
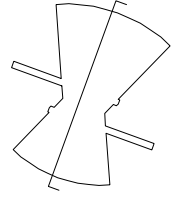
- 01 Bivalni prostor 23,8m<sup>2</sup>
- 02 Hodnik 3,6m<sup>2</sup>
- 03 Kopalnica 4,3m<sup>2</sup>
- 04 Predprostor 7,5m<sup>2</sup>
- 05 Garderoba 2,5m<sup>2</sup>
- 06 Stranišče 2,8m<sup>2</sup>
- 07 Laboratorij 16m<sup>2</sup>

Skupaj 60,5m<sup>2</sup>



08 PREREZ A-A  
M 1:100



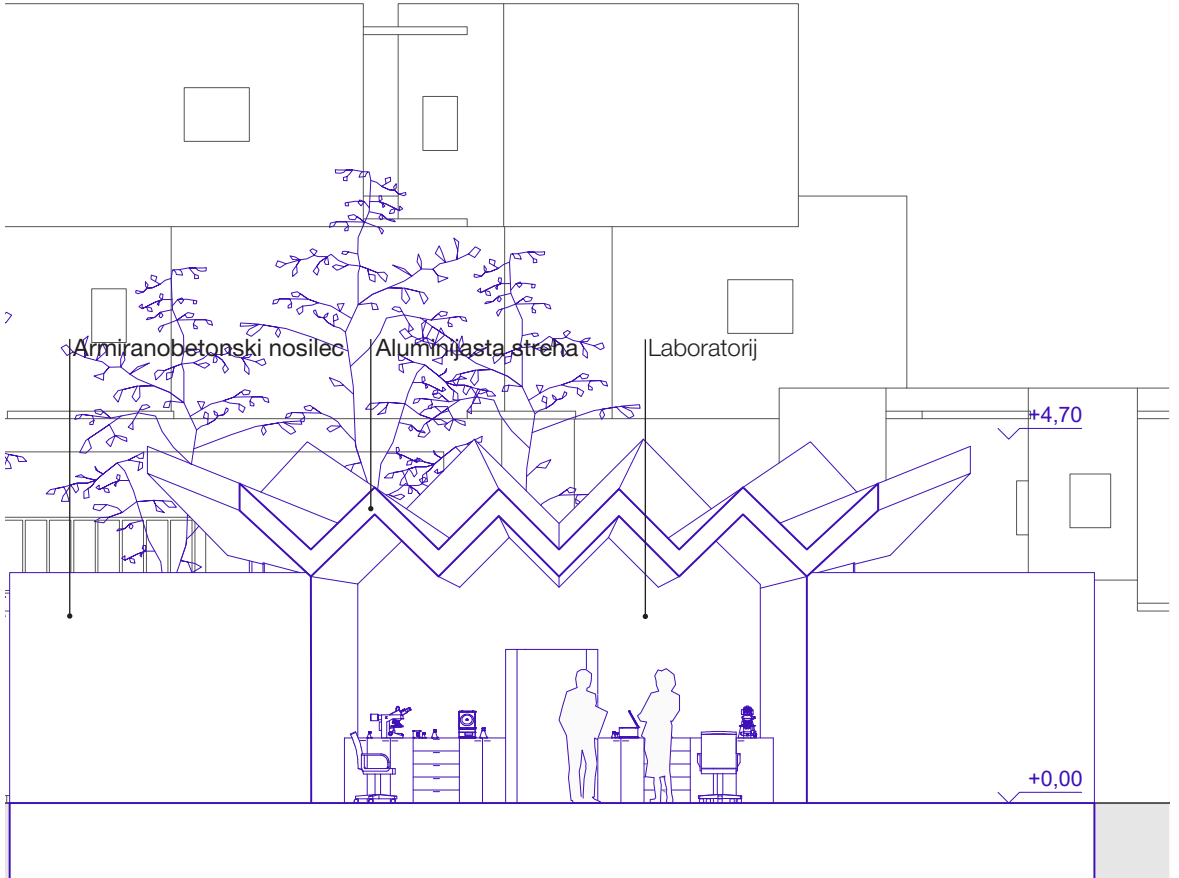
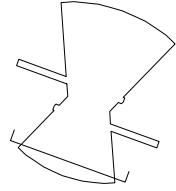


0 1 2 3 4 5m  
M 1:100

09 PREREZ B-B  
M 1:100



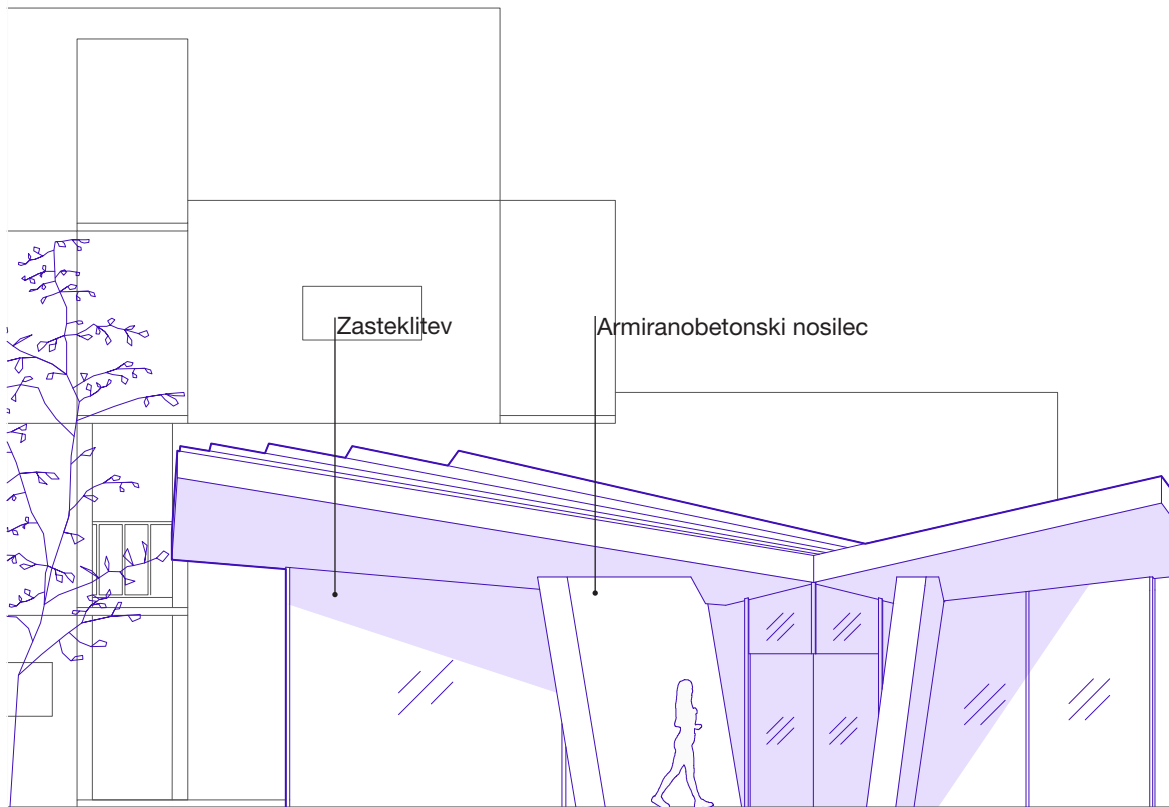


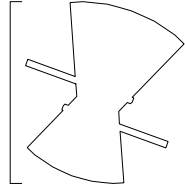


0 1 2 3 4 5m  
M 1:100

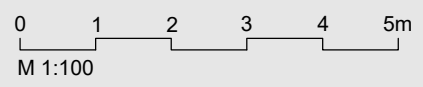
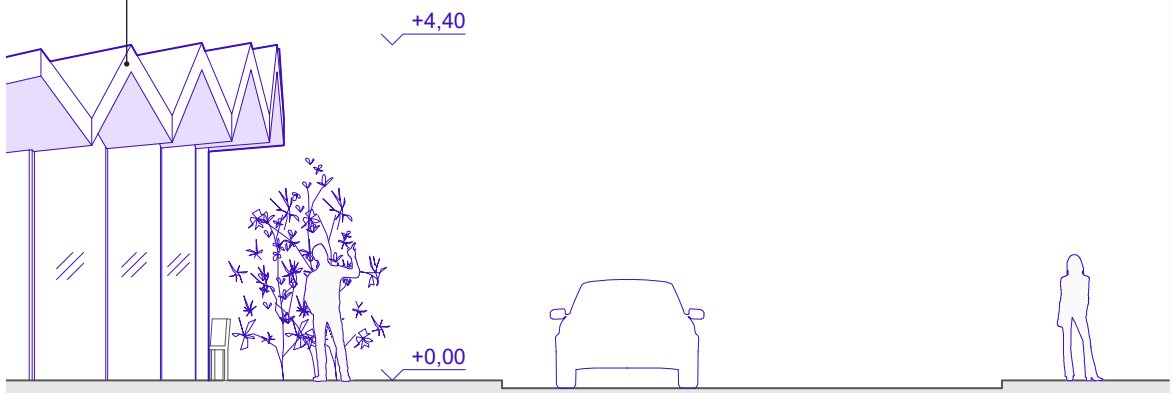
# 10 ZAHODNA FASADA

M 1:100

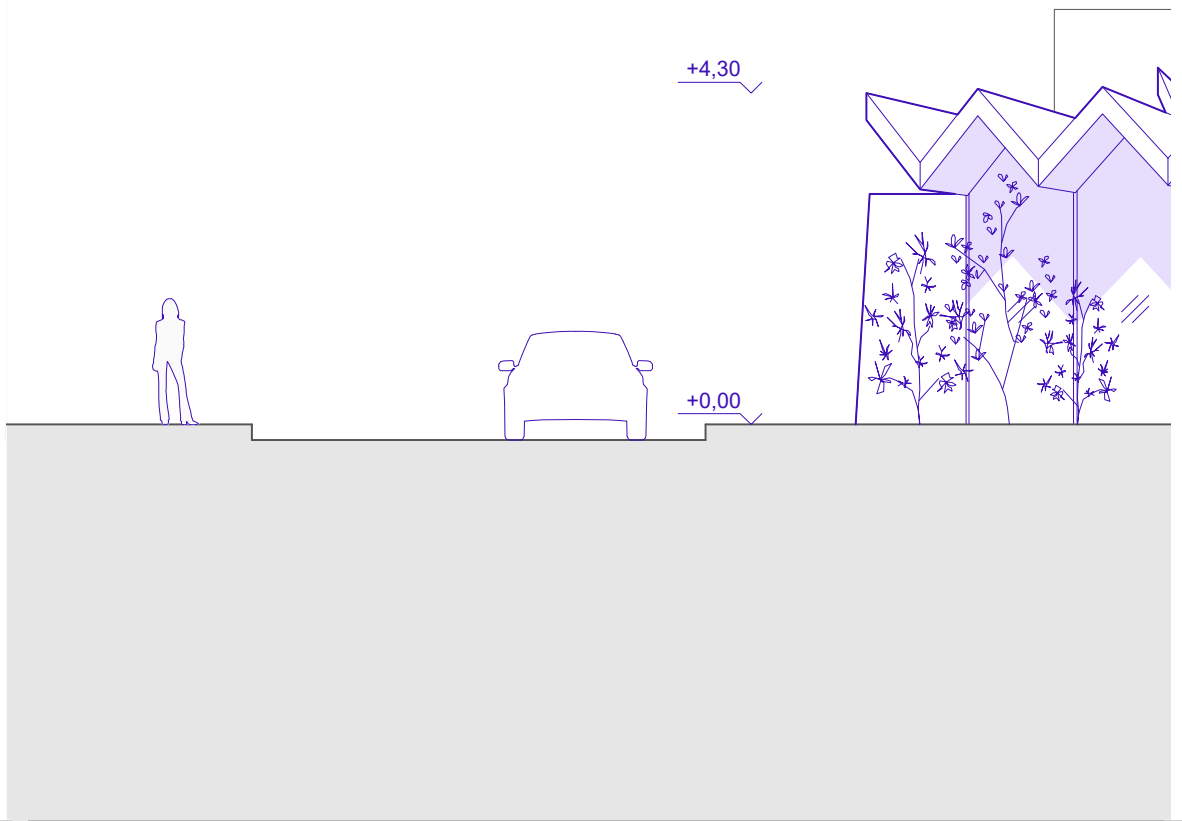


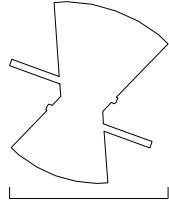


Aluminijasta streha



10 JUŽNA FASADA  
M 1:100





Zasteklitev

Armiranobetonski nosilec

Aluminijasta streha

0 1 2 3 4 5m  
M 1:100

# 11 VIZUALIZACIJA





