

KAMNIK SEVER

Idejna zasnova revitalizacije južnega območja nekdanje Smodnišnice v Kamniku s projektom novega vstopnega objekta

Slovenijo v veliki meri definira njena industrijska preteklost, ki je vplivala na razvoj mest in krajino. Zasnova objektov se je prilagajala krajini in specifikam posameznih proizvodnih procesov, ki so se sčasoma spremenili ali propadli in za seboj pustili ogromna proizvodna območja. Takih območij je v Sloveniji zelo veliko, že v mestu iz katerega prihajam je takšnih območij vsaj šest: Alpem, Kemijska industrija Kamnik (Smodnišnica), Stol, Svlanit, Svit in Titan. Ta območja so trenutno izkoriščena kot produktivni prostori ali pa jih koristijo različne socialne skupine. Svoje raziskovanje omejim na primer Smodnišnice v Kamniku. Od propada industrije je bila uničena skoraj vsa krajinska dediščina in velik del industrijske dediščine. Obsežen prazen prostor pa je bil podvržen tudi samograditeljstvu brez načrta za prostorski razvoj, saj je bilo območje po delih prodano različnim zasebnim lastnikom. Naloga raziskuje možnosti, kako razumeti industrijsko dediščino na sodoben način ter kako območje zgostiti in ohraniti zgodovinski duh kraja. Prva faza zajema analizo in strategijo razvoja celotnega območja. V drugi fazi sem na izbranem ožjem območju natančneje preveril in zasnoval urbanistične pogoje, ki sem jih v zadnji fazi upošteval pri snovanju projekta.

Programsko projekt zajema razstavne prostore, center za inovacije, muzej in depo, prostore za skupno delo, predavalnico, tehnološko knjižnico, kavarno in bivalne enote. Rezultat je sodoben in urban prostor za ljudi različnih generacij in socialnih okolij, ki lahko na enem prostoru razstavljajo svoje inovacije in razvijajo svojo podjetniško kariero.

Poseg v obstoječe tkivo zajema tri obstoječe stavbe v južnem delu Smodnišnice, ki jih dopolnim z novozgrajenim tkivom. Za prenovo območja sem uporabil tri pristope: prvi pristop je dopolnjevanje obstoječih stavb, drugi pristop ohrani ruševine in spomin ter zaščiti materijo, tretji način pa je novogradnja.



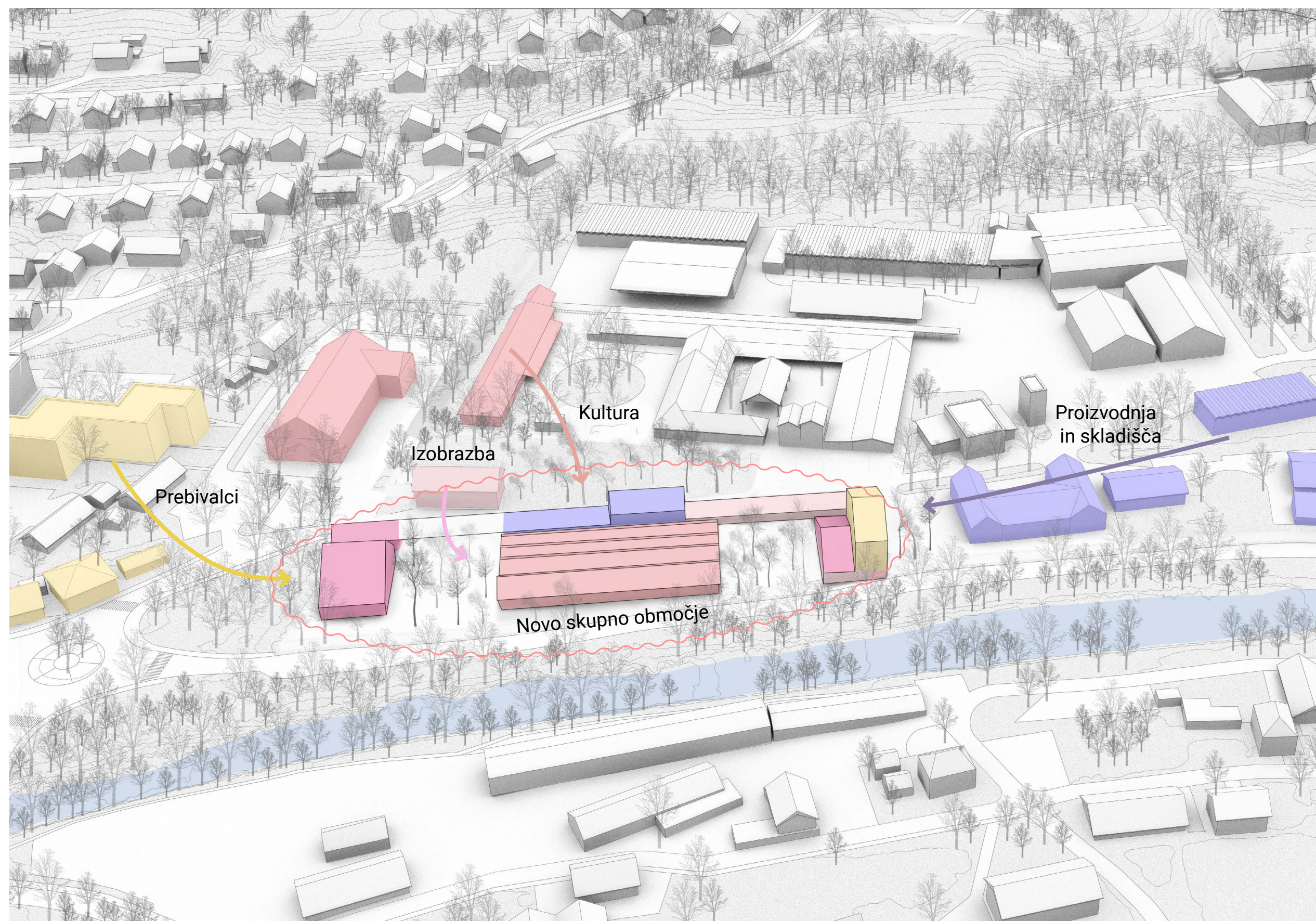
Pogled na vstopno območje nekdanje smodnišnice z novim vhodnim objektom ter pogled na Kamniške alpe v ozadju



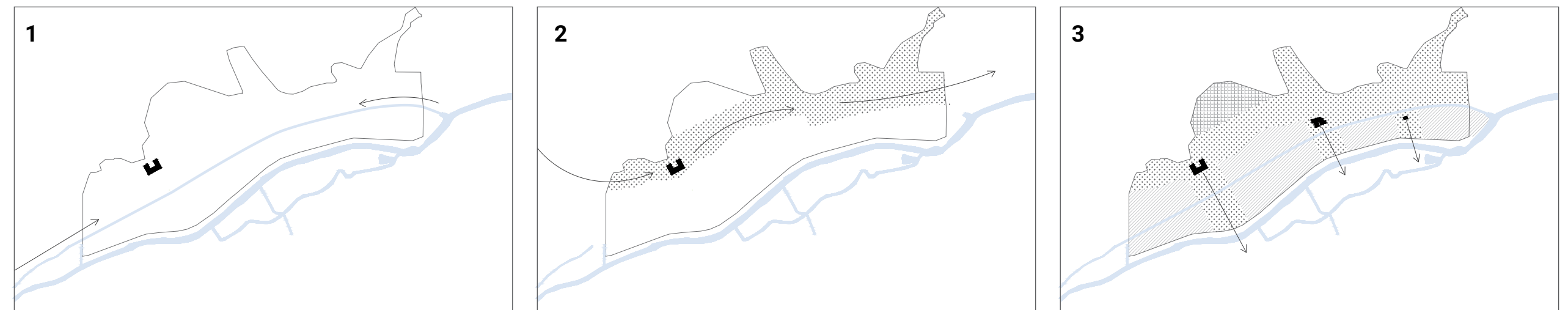
Mesto Kamnik in območje nekdanje Smodnišnice



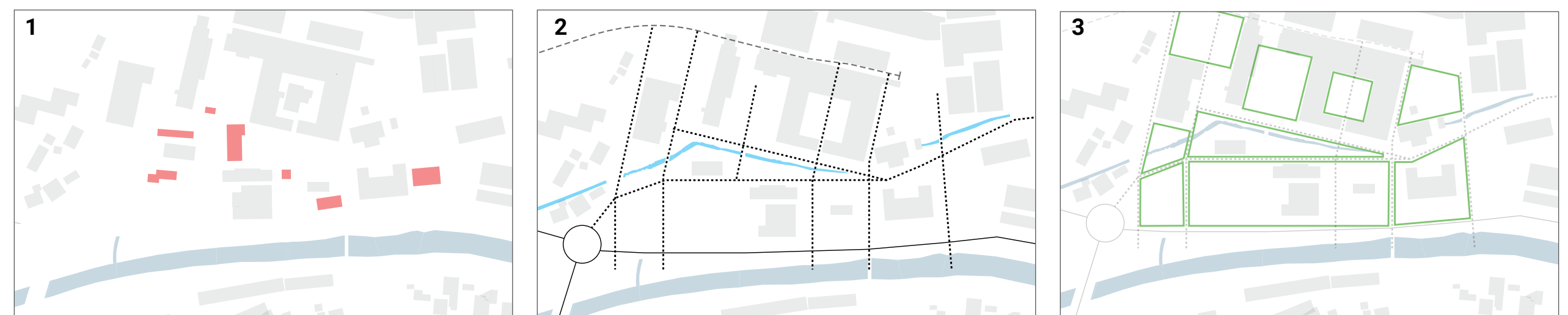
Kamniška industrijska dediščina



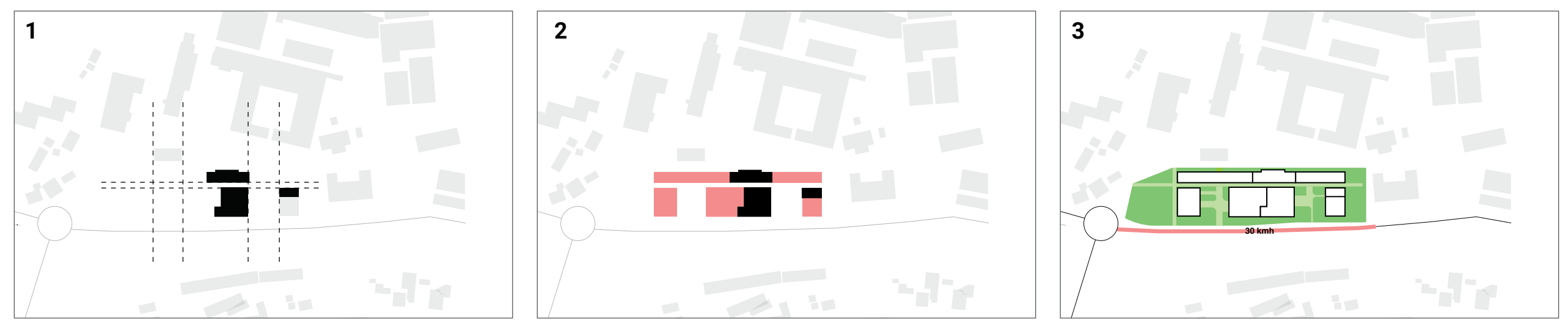
Programska zasnova projekta se navezuje na obstoječi program okolice.



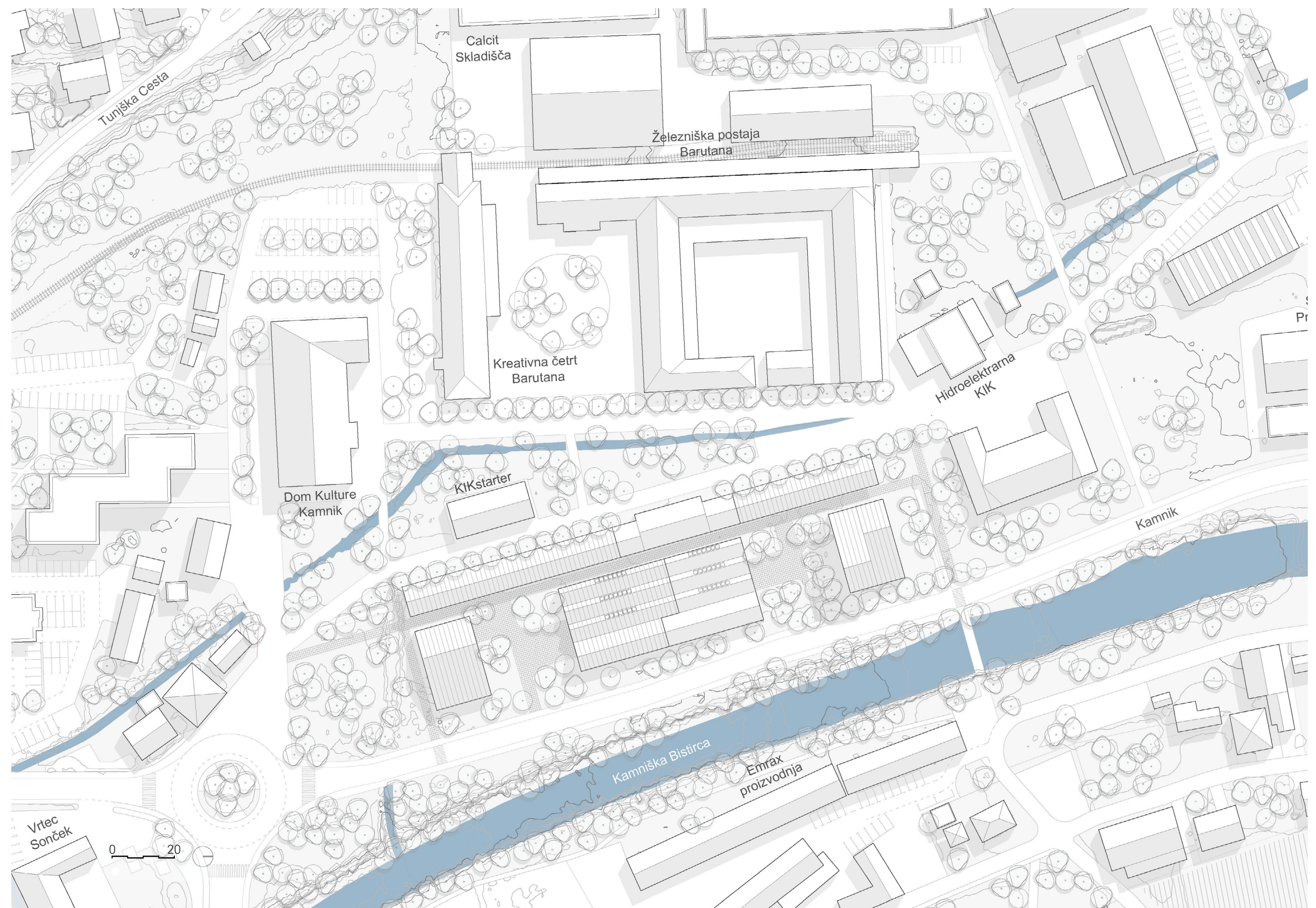
Strategija razvoja širšega območja - 1. Odpiranje prikritih kanaliziranih kanalov. Voda postane nova identitea prostora. 2. Zeleni pas iz Kamnika se potegne čez Smodnišnico in naprej proti Alpam. 3. Vzpostavitev novega programa s poudarkom na pravokotno povezavo s Kamniško Bistrico.



Urbanistična zasnova - 1. Odstranijo se objekti, ki so v izjemno slabem stanju ter jekleni skladišni šotori. Odstrani se tudi zid, tako postane smodnišnica del mesta Kamnik. 2. Vzpostavi se nova urbanistična mreža območja. 3. Vzpostavitev Javnih / Parkovnih površin.



Arhitekturna zasnova - 1. Obstoječi objekti definirajo območje z svojimi robovi. 2. Iz starih obstoječih industrijskih objektov se podaljšajo novi volumi. 3. Ureditev novih zelenih prostorov in oživiljanje stare "gozdne" industrije.



Situacija območja



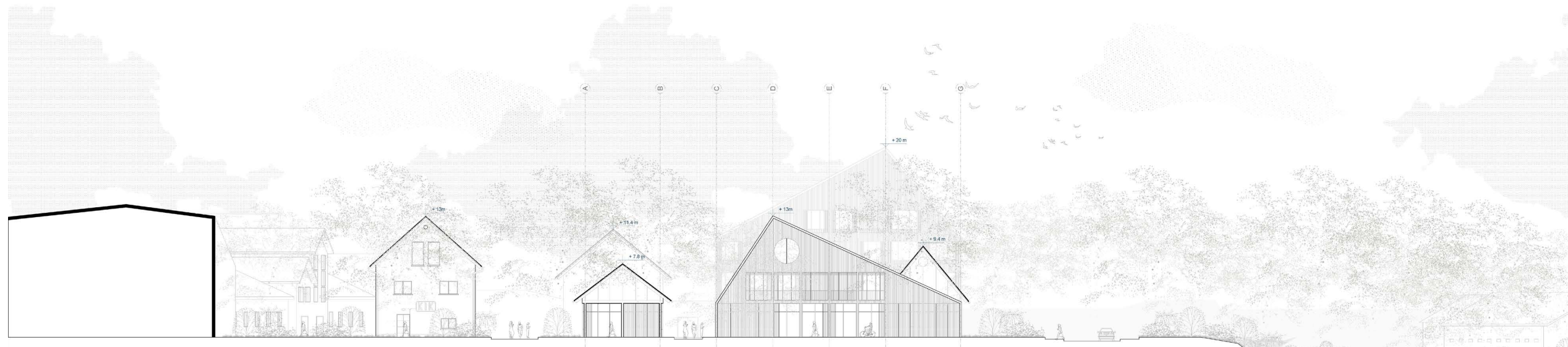
Pogled na atrij med objekti



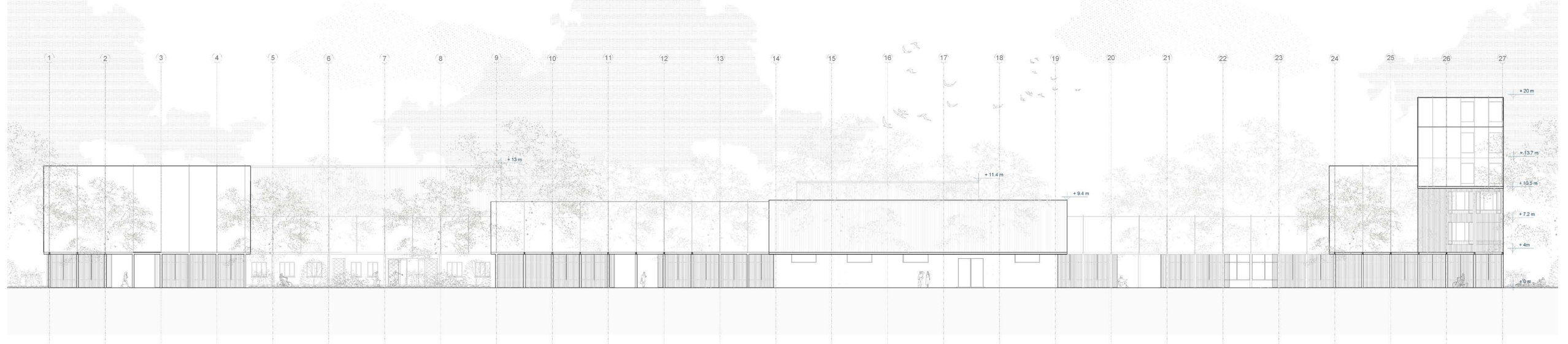
Pogled na promenado



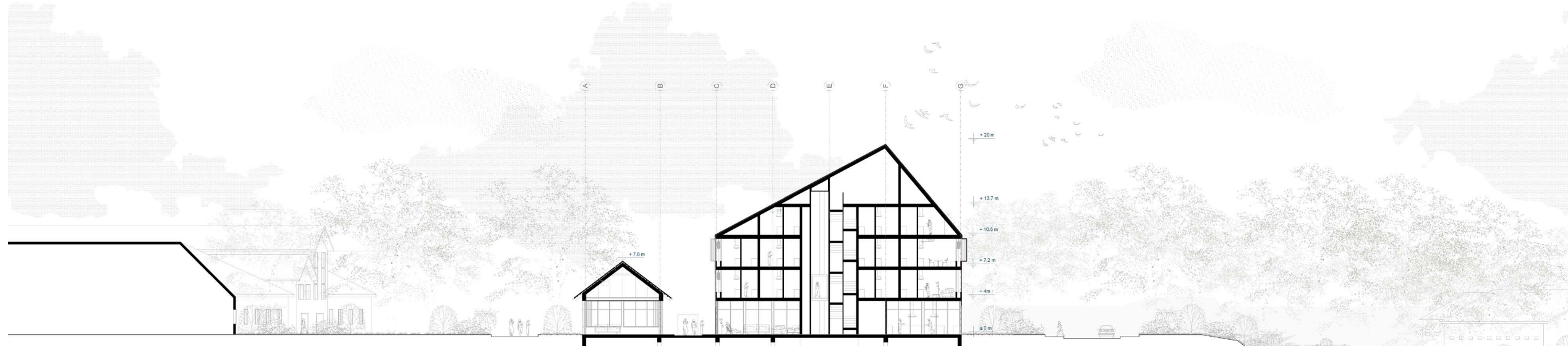
Fasada višjega objekta



Fasada Jug



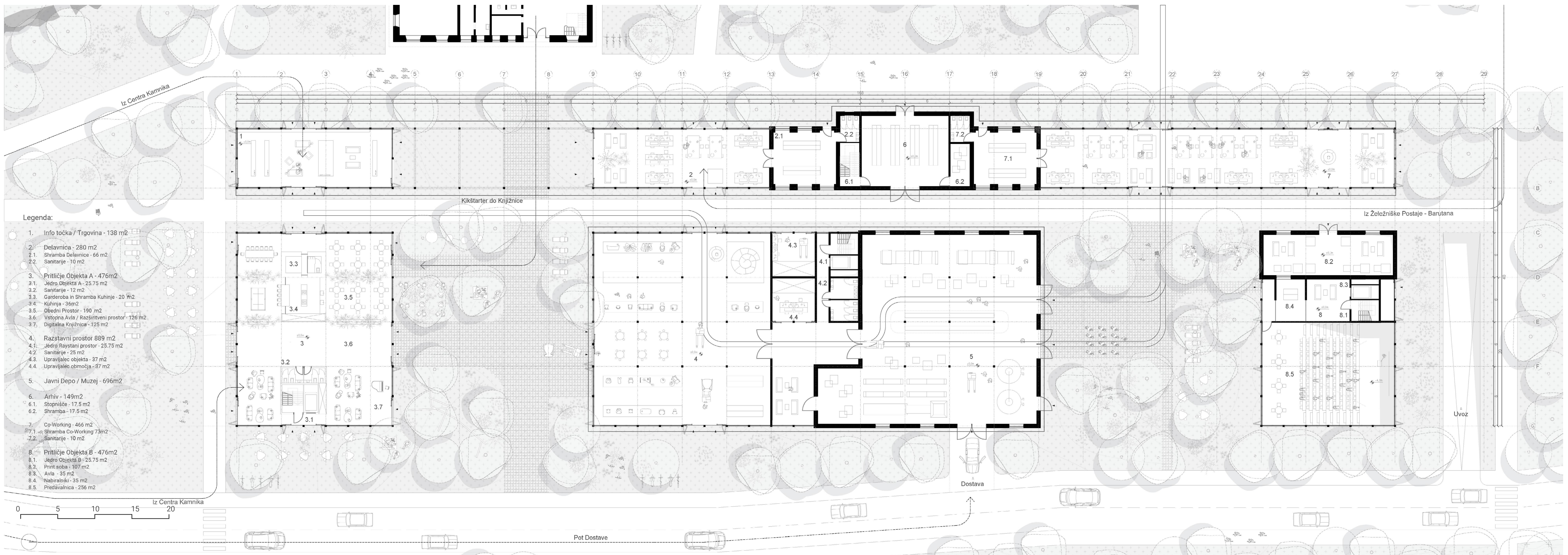
Fasada Zahod



Prerez Jug



Prerez Zahod



Tloris Pritličja



Pogled v Info točko/Trgovino lokalnih proizvodov