

# MAGISTRSKO DELO

## IDEJNA ZASNOVA DOMA ZA SAMOHRANILNE STARŠE IN MEDGENERACIJSKEGA CENTRA NA POLJANAH V LJUBLJANI

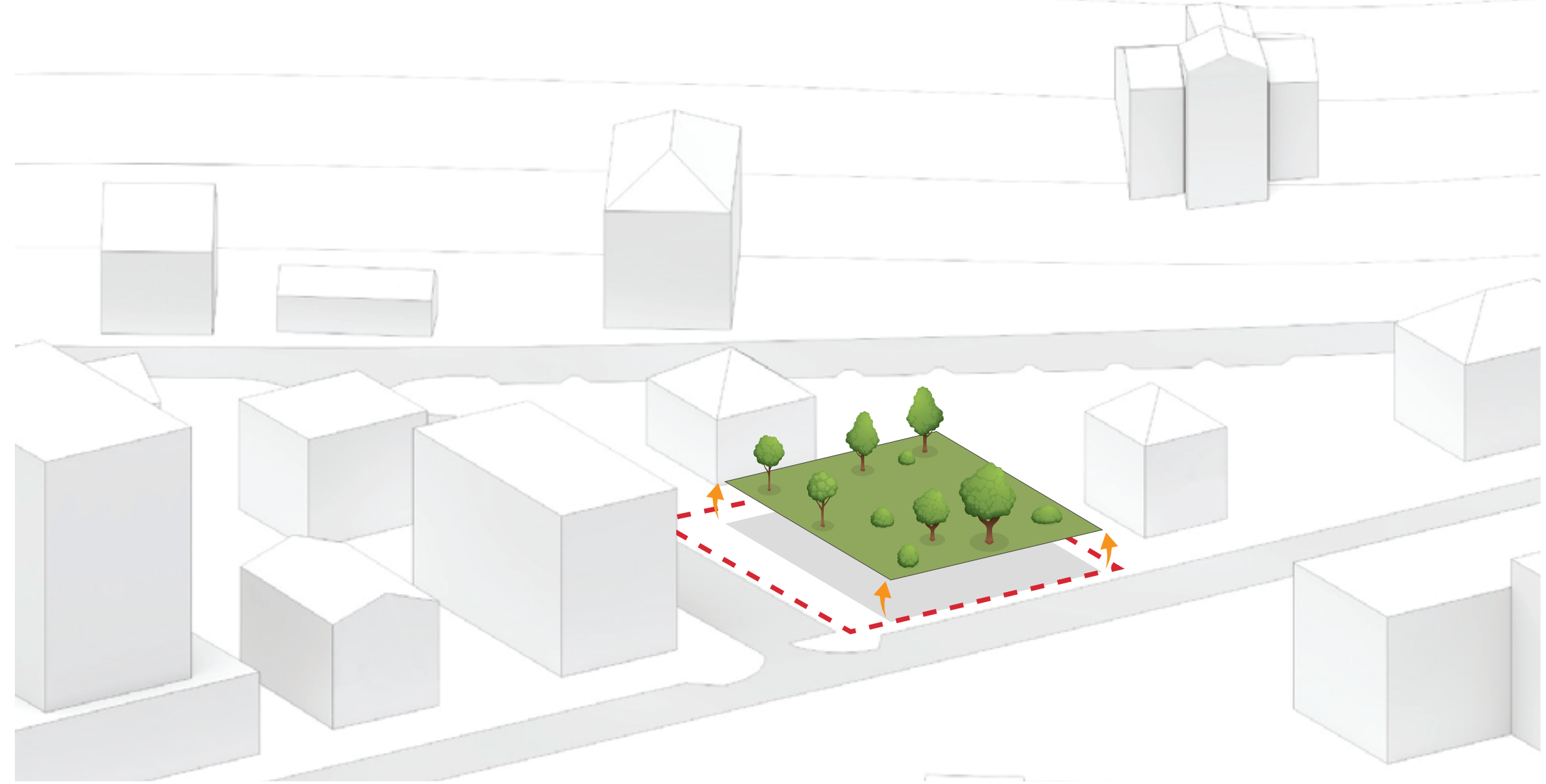
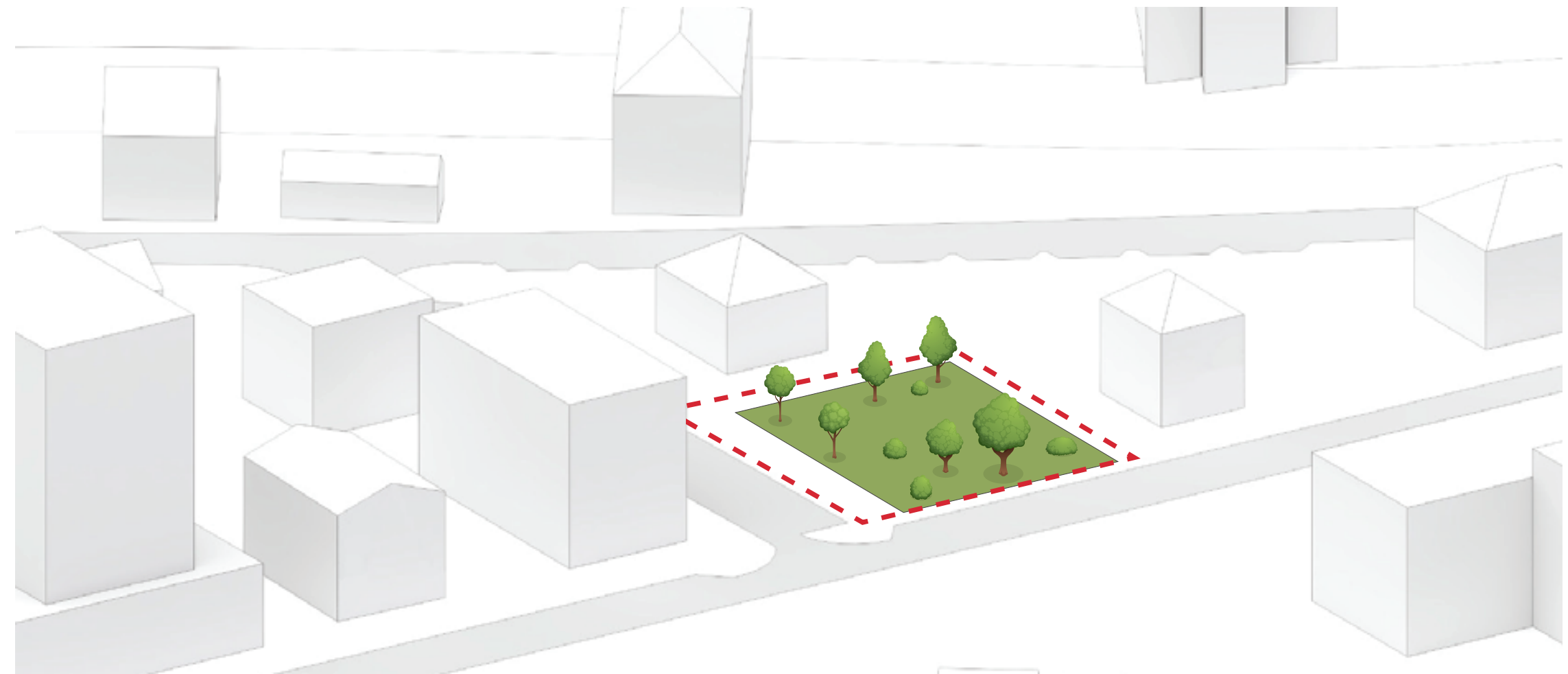
Uroš Jesihar | Idejna zasnova doma za samohranilne starše in medgeneracijskega centra na Poljanah v Ljubljani | UL FA | EMŠ Arhitektura | Ljubljana | Magistrsko delo | 2022

### POVZETEK

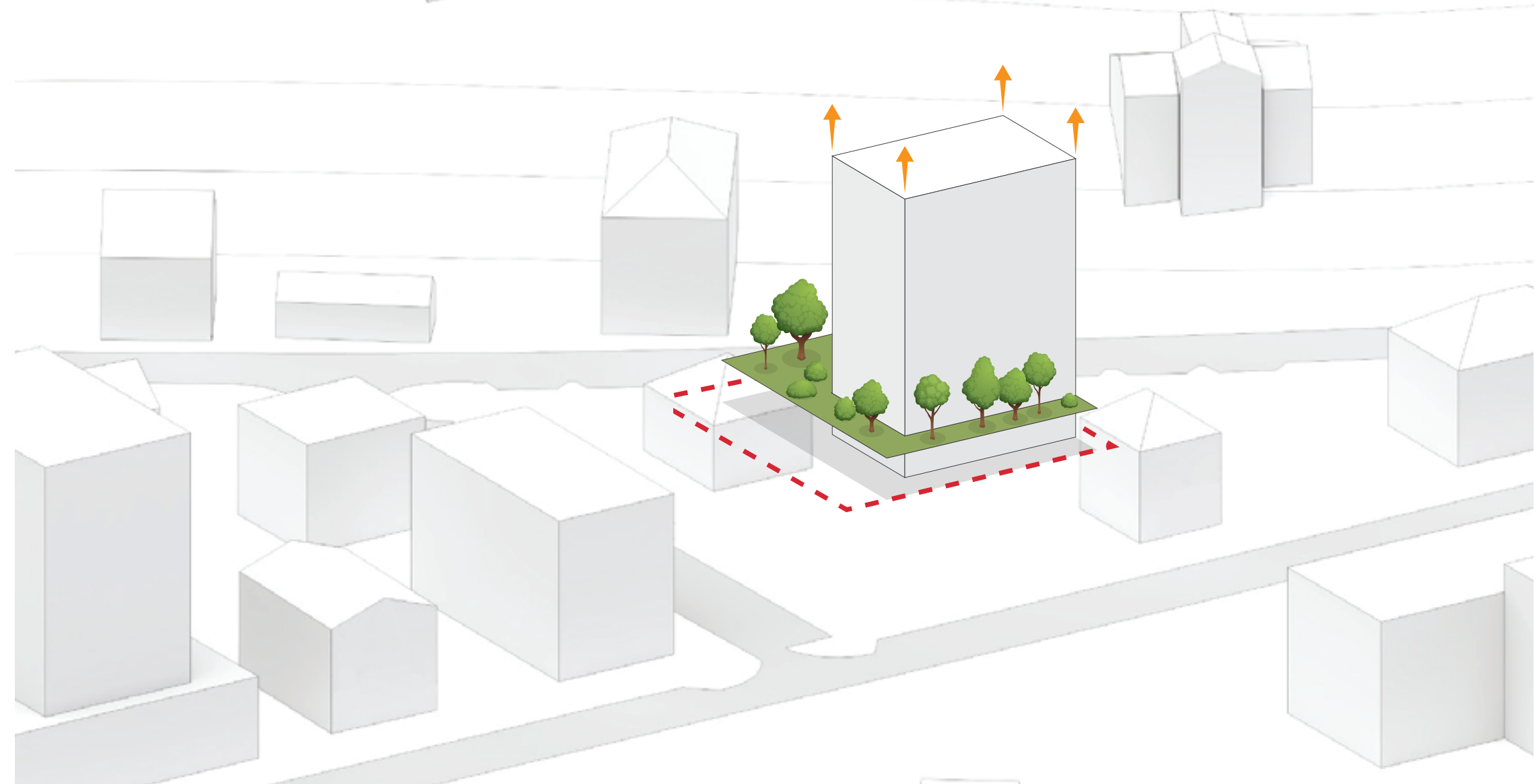
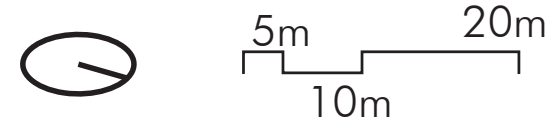
Naloga obravnava tematiko samohranilnih staršev in zagotavljanja socialne in ekonomske stabilnosti enostarševskih družin preko arhitekture. S problematiko osamljenosti se srečujejo ranljivejše skupine kot npr. samohranilni starši, velikokrat pa tudi starejši ljudje, ki se jim zoža krog znancev. V nalogi izpostavim, da je eden od načinov reševanja krize osamljenosti poudarjanje pomembnosti lokalne skupnosti, vzajemne pomoči, sočutja, občutka pripadnosti.

Eden od načinov reševanja problematike osamljenosti so medgeneracijski centri. Ključ do uspeha takšnih projektov je, da na začetku razmislimo o družbenih koristih, načrtovanju in upravljanju. V prvem delu proučim lokacijo in širši kontekst z vidika programov. Predlagam nove vsebine in programe, ki so »mestotvorni« oz. stimulativen za širši prostor, ne zgolj samozadostni za lastnike in lokacijo samo. V drugi stopnji se problematiki približam z arhitekturnega vidika, kjer predložim model stanovanjskega bloka z medgeneracijskim centrom, ki podpira skupnost, sodelovanje in občutek za sočloveka ter za okolje.

### PRIKAZ KONCEPTA



območje obravnave



M 1 : 15000

območje obdelave

Ortofoto, Ljubljana

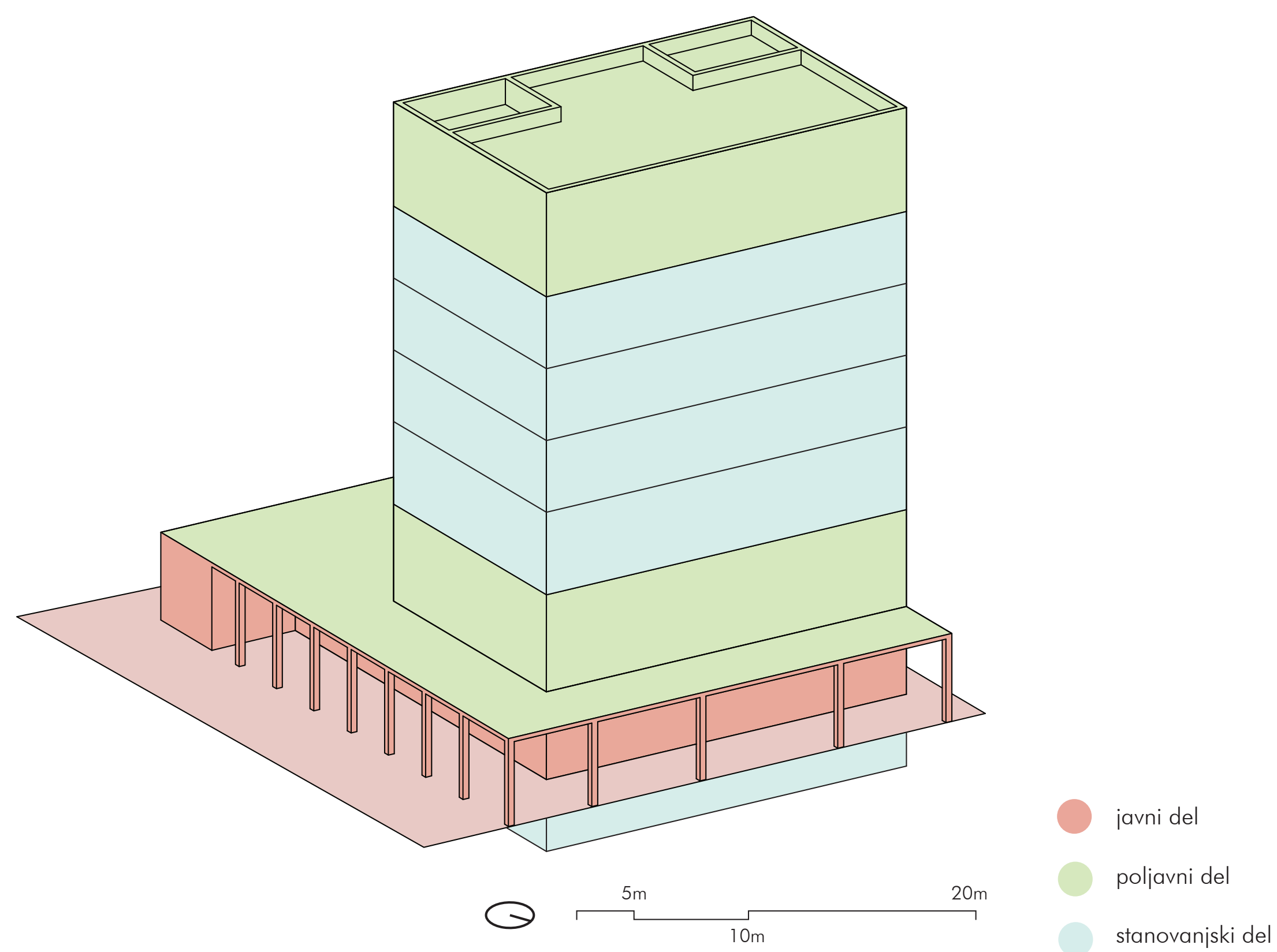


M 1 : 2000

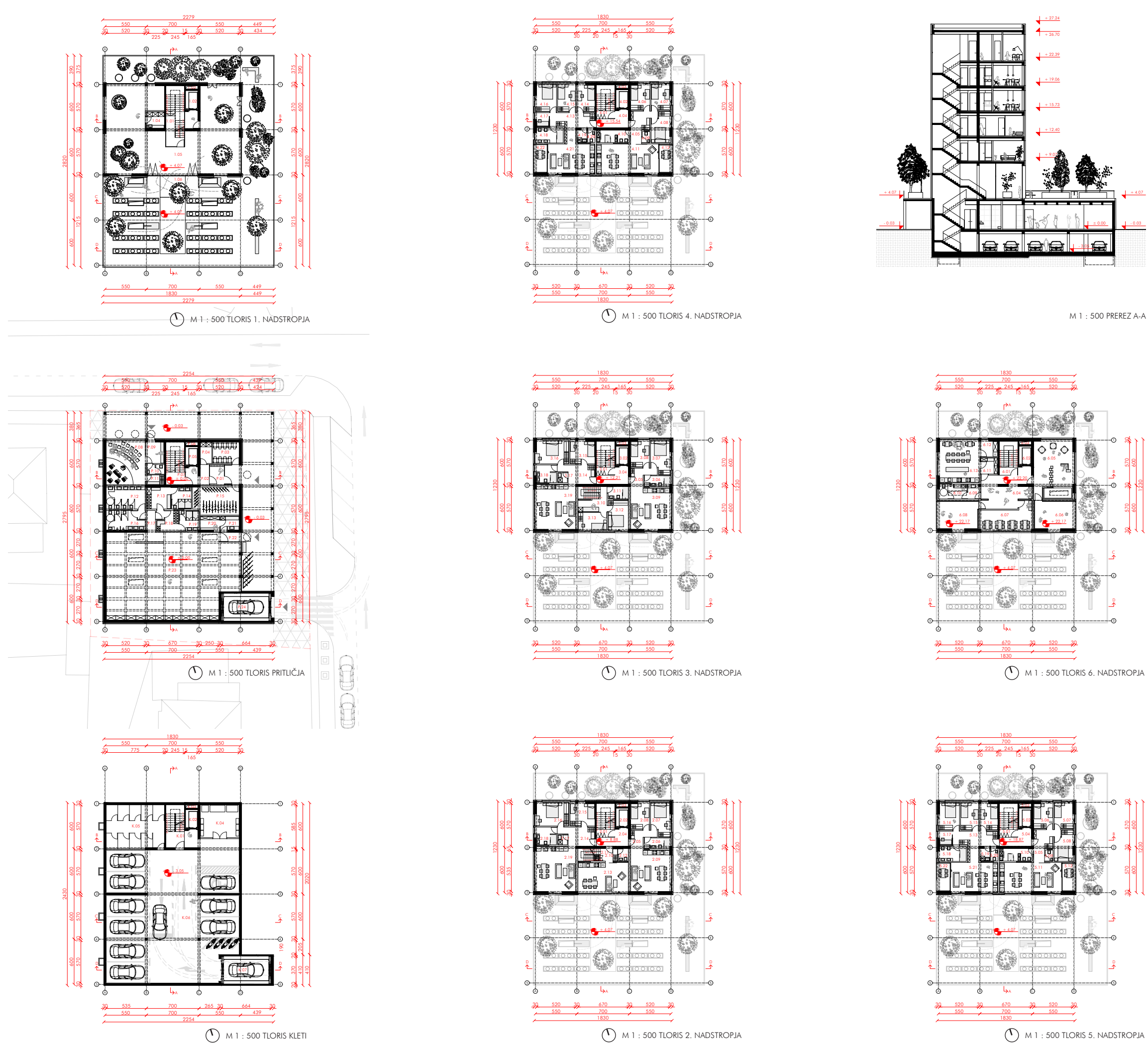
PROSTORSKA UREDITEV



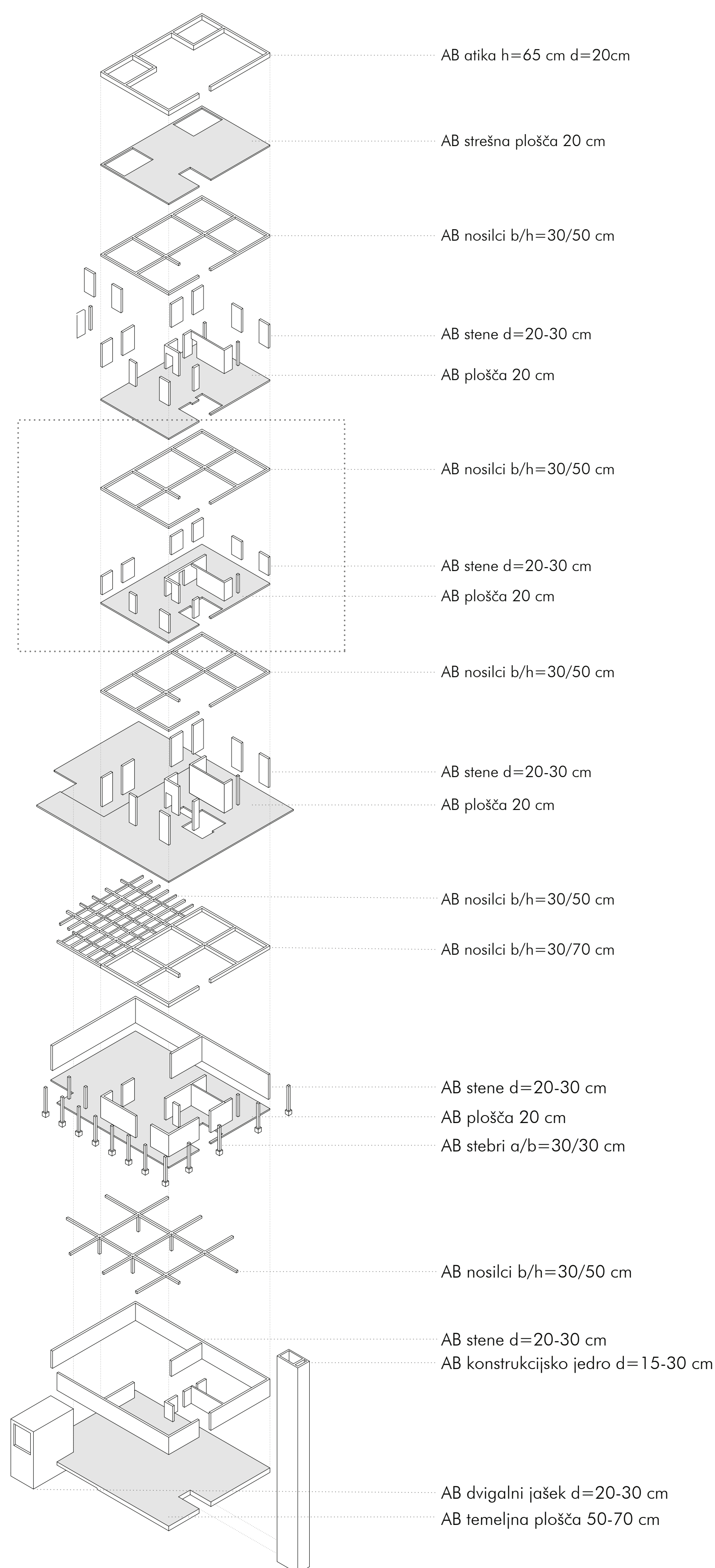
RENDER 1



NAČRTI



x4



NOSILNA KONSTRUKCIJA

Nosilna konstrukcija bo v celoti zgrajena iz armiranega betona. Tvorjena bo primarno iz sten in nosilcev, ki bodo podpirali plošče.

Stene potekajo kontinuirano od temeljev do strešne plošče.

Na določenih mestih bodo vertikalno obtežbo prevzemali stebri.

Nosilci potekajo v vseh glavnih konstrukcijskih oseh. Medetažna konstrukcija nad pritličjem se izvede v obliki AB brane.

Vse medetažne plošče so debeline 20 cm pri dvosmernem raznosu obtežbe.

K višini armiranobetonskih plošč so pršete višine nosilcev, kar daje skupno višino 50-70 cm. Za določitev višine nosilca je bila uporabljena le dolžina nosilca v conah, kjer so momenti pozitivni. Zaradi kontinuiranosti nosilcev je zato uporabljena učinkovita in ne dejanska dolžina.

Enačba za to dolžino je  $L = 0,8 \times a$ . Priporočena dolžina je dobljena iz razmerja  $h:L = 1:15$  do  $h:L = 1:20$ .

Temeljna plošča pod stanovanjskim delom objekta meri v debelino 70 cm, pod pritličnim delom pa 50 cm.

AKSONOMETRIJA

RENDER 2



RENDER 3

