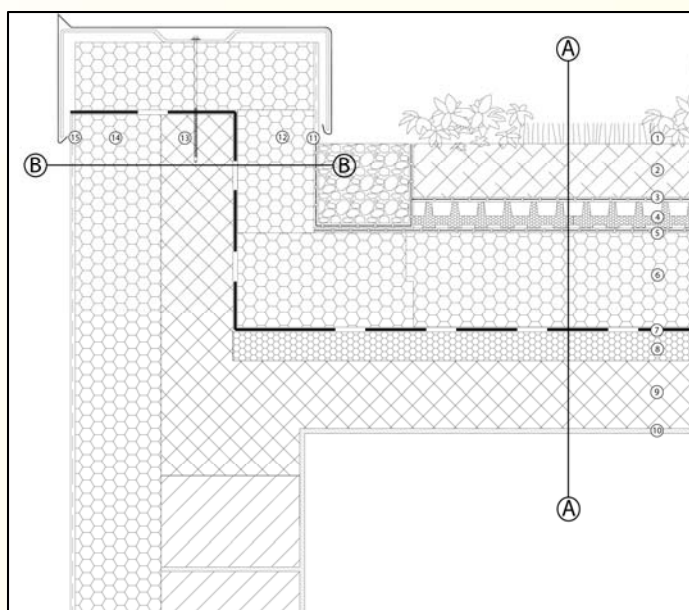


DETAJL ZA  
PASIVNO HIŠO: **Trajna ravna ozelenjena streha**

PROIZVAJALEC: **FIBRAN d.o.o.**  
IZDELEK: **FIBRANxps toplotna izolacija iz ekstrudiranega polistirena**



TEHNIČNI PODATKI:

**TOPLOTNE PREHODNOSTI  
ZUNANJIH KONSTRUKCIJ**

**A-A  $U = 0,138 \text{ W}/(\text{m}^2\text{K})$**

**B-B  $U = 0,142 \text{ W}/(\text{m}^2\text{K})$**

IZPOLNJENA ZAHTEVA

**$U \leq 0,15 \text{ W}/(\text{m}^2\text{K})$**

**STIK JE BREZ TOPLOTNEGA MOSTU!**

## PREREZ A

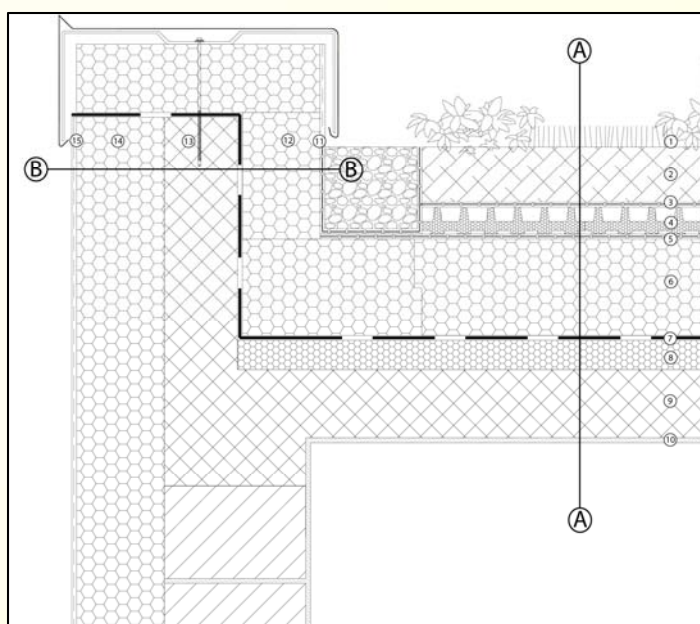
zap. št.	širina [cm]		$\lambda$ [W/(mK)]
1	1,00	Zaključni omet	0,080
2	14,00	Armirani beton	2,040
3	5,00	FIBRANxps INCLINE	0,035
4	20,00	FIBRANxps 300-L	0,036
5	1,00	Večplastna bitumenska hidroizolacija	0,190
6	0,02	FIBRANskin SEAL	0,100
7		.....Sloj za zadrževanje vode	
8		FIBRANfilter 32	
9		.....Substrat	
10		.....Vegetacija	

Toplotna prehodnost:  $U = 0,138 \text{ W/(m}^2\text{K)}$

## PREREZ B

zap. št.	širina [cm]		$\lambda$ [W/(mK)]
1	1,5	Tankoslojni omet	0,080
2	30,0	Porotherm 38S	0,230
3	18,0	FIBRANxps ETICS GF	0,036
4	1,0	Zaključni omet	0,080

Toplotna prehodnost:  $U = 0,142 \text{ W/(m}^2\text{K)}$



### LEGENDA A-A:

- 1 - Ozelenitev
- 2 - Substrat
- 3 - FIBRANfilter SF-32
- 4 - Vodo-zadrževalni sloj
- 5 - FIBRANskin SEAL, sloj za pospešeno odvodnjavanje vode
- 6 - FIBRANxps 300-L
- 7 - Enostransko samolepilna in varjena bitumenska membrana
- 8 - FIBRANxps INCLINE, naklonska toplotna izolacija
- 9 - Armirano betonska plošča
- 10 - Finalna obdelava, zaključni omet

### LEGENDA B-B:

- 11 - Finalna obdelava, tankoslojni omet
- 12 - Zidaki Porotherm 30S
- 13 - Vertikalna bitumenska hidroizolacija v dveh slojih
- 14 - FIBRANxps 300-L
- 15 - Čepasta folija, čepi obrnjeni navznoter
- 16 - Drenažni sloj