

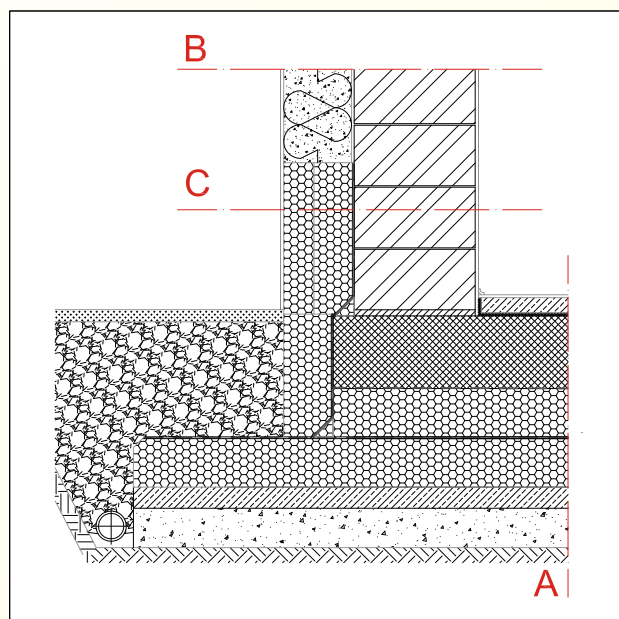


DETAJL ZA

PASIVNO HIŠO : **STIK ZUNANJE STENE  
S TEMELJNO PLOŠČO**

PROIZVAJALEC : **XELLA POROBETON SI, d.o.o.**

IZDELEK : **YTONG ELEMENTI**



TEHNIČNI PODATKI :

**TOPLOTNE PREHODNOSTI  
ZUNANJIH KONSTRUKCIJ**

**A**  $U = 0,103 \text{ W}/(\text{m}^2\text{K})$

**B**  $U = 0,103 \text{ W}/(\text{m}^2\text{K})$

**C**  $U = 0,090 \text{ W}/(\text{m}^2\text{K})$

IZPOLNJENA ZAHTEVA

$U \leq 0,15 \text{ W}/(\text{m}^2\text{K})$

**STIK JE BREZ TOPLOTNEGA MOSTU!**

## PREREZ A

zap.št.	širina [cm]		$\lambda$ [W/(m K)]
1	1,0	talna obloga	0,21
2	5,0	cementni estrih	1,40
3	0,5	zvočna zaščita - penjena folija	0,04
4	24,0	AB talna plošča	2,10
5	0,0	PE folija	0,19
6	16,0	toplotna izolacija XPS	0,035
7	0,5	hidroizolacija	0,19
8	16,0	toplotna izolacija XPS	0,035
9	10,0	podložni beton	2,10

Toplotna prehodnost:  $U = 0,103 \text{ W/(m}^2\text{K)}$

## PREREZ B

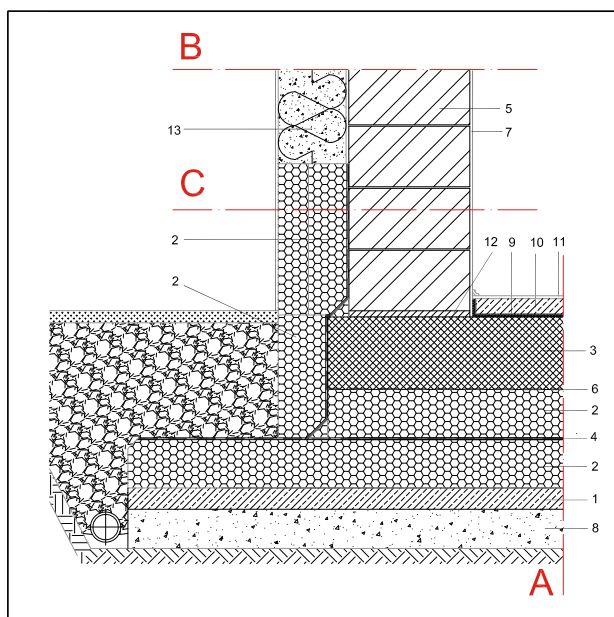
zap.št.	širina [cm]		$\lambda$ [W/(m K)]
1	0,8	notranji tankoslojni omet	0,800
2	40,0	Ytong zunanji nosilni zid (PB 40)	0,086
3	22,0	toplotna izolacija Ytong Multipor	0,045
4	1,0	zunanji omet	0,800

Toplotna prehodnost:  $U = 0,103 \text{ W/(m}^2\text{K)}$

## PREREZ C

zap.št.	širina [cm]		$\lambda$ [W/(m K)]
1	0,8	notranji tankoslojni omet	0,800
2	40,0	Ytong zunanji nosilni zid (PB 40)	0,086
3	0,5	hidroizolacija	0,190
4	22,0	toplotna izolacija XPS	0,035
5	0,5	zunanji omet	0,800

Toplotna prehodnost:  $U = 0,090 \text{ W/(m}^2\text{K)}$



## LEGENDA

1. PODLOŽNI BETON
2. TOPLOTNA IZOLACIJA XPS
3. AB TEMELJNA PLOŠČA
4. HIDROIZOLACIJA
5. YTONG ZUNANJI NOSILNI ZID
6. PE FOLIJA
7. NOTRANJI APNENO MAVČNI OMET
8. UTRJENO NASUTJE
9. PENJENA FOLIJA (ZVOČNA ZAŠČITA)
10. MIKROARMIRANI CEMENTNI ESTRIH
11. FINALNA TALNA OBLOGA
12. PODALJŠANA MALTA
13. TOPLOTNA IZOLACIJA YTONG MULTIPOR - "ETISC" SISTEM