

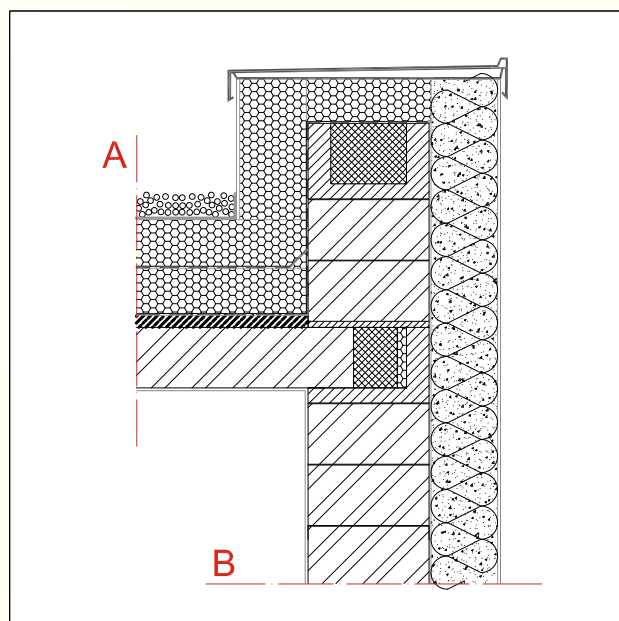


DETAJL ZA

PASIVNO HIŠO : **STIK RAVNE STREHE  
Z ZUNANJO STENO**

PROIZVAJALEC : **XELLA POROBETON SI, d.o.o.**

IZDELEK : **YTONG ELEMENTI**



TEHNIČNI PODATKI :

**TOPLOTNE PREHODNOSTI  
ZUNANJIH KONSTRUKCIJ**

**A**  $U = 0,107 \text{ W}/(\text{m}^2\text{K})$

**B**  $U = 0,103 \text{ W}/(\text{m}^2\text{K})$

IZPOLNJENA ZAHTEVA

$U \leq 0,15 \text{ W}/(\text{m}^2\text{K})$

**STIK JE BREZ TOPLOTNEGA MOSTU!**

## PREREZ A

zap.št.	širina [cm]		$\lambda$ [W/(m K)]
1	0,8	notranji tankoslojni omet	0,80
2	20,0	Ytong strešna plošča	0,18
3	4,0	naklonski beton	2,10
4	0,0	parna zapora	0,19
5	14,0	toplotna izolacija XPS	0,035
6	0,2	hidroizolacija	0,19
7	14,0	toplotna izolacija XPS	0,035
8		drenažni filc	
9		gramozno nasutje	

Toplotna prehodnost:  $U = 0,107 \text{ W/(m}^2\text{K)}$

## PREREZ B

zap.št.	širina [cm]		$\lambda$ [W/(m K)]
1	0,8	notranji tankoslojni omet	0,80
2	40,0	Ytong zunanji nosilni zid (PB 40)	0,086
3	22,0	toplotna izolacija Ytong Multipor	0,045
4	1,0	zunanji omet	0,80

Toplotna prehodnost:  $U = 0,103 \text{ W/(m}^2\text{K)}$

