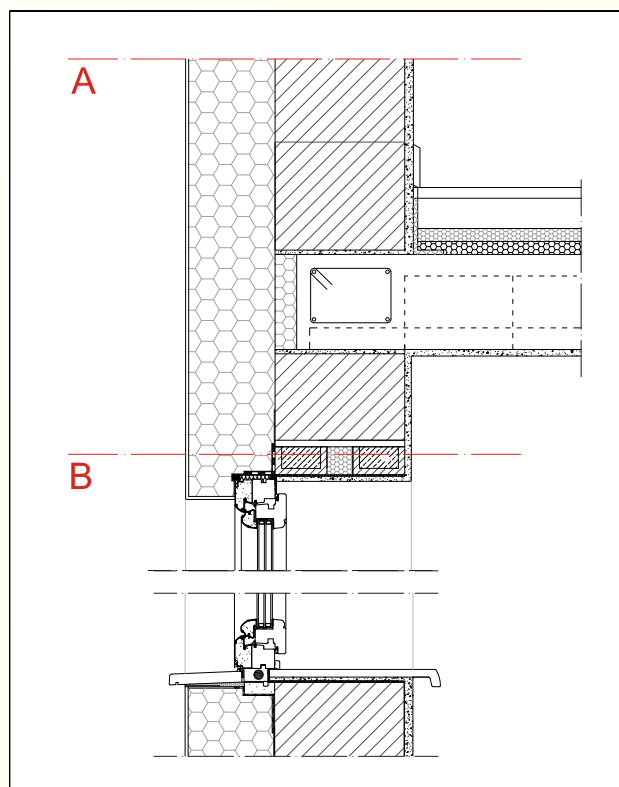


DETAJL ZA

PASIVNO HIŠO : **VGRADNJA OKNA V  
OPEČNO STENO**

PROIZVAJALEC : **WIENERBERGER OPEKARNA ORMOŽ d.d.**  
IZDELEK : **POROTHERM DRYFIX 30**



TEHNIČNI PODATKI :

**TOPLOTNE PREHODNOSTI  
ZUNANJIH KONSTRUKCIJ**

**A U = 0,13 W/(m<sup>2</sup>K)**

**B U = 0,13 W/(m<sup>2</sup>K)**

IZPOLNJENA ZAHTEVA

**U ≤ 0,15 W/(m<sup>2</sup>K)**

**STIK JE BREZ TOPLOTNEGA MOSTU!**

## PREREZ A

zap.št.	širina [cm]		$\lambda$ [W/(m K)]
1	2,0	apneno cemetna malta	0,85
2	30,0	opečni zidak - PTH PROFI 30	0,14
3	0,5	lepilna malta za kameno volno	0,90
4	20,0	kamena volna - plošče PTP-035	0,036
5	0,4	armirana lepilna malta	0,90
6	0,3	zaključni tankoslojni omet	1,00

Toplotna prehodnost:  $U = 0,13 \text{ W/(m}^2\text{K)}$

## PREREZ B

zap.št.	širina [cm]		$\lambda$ [W/(m K)]
1	2,0	apneno cemetna malta	0,85
2	12,5	preklada POROTHERM	0,40
3	5,0	XPS ekstrudirani polistiren	0,034
4	12,5	preklada POROTHERM	0,40
5	0,0	tesnilni trak	0,00
6	0,5	lepilna malta za kameno volno	0,90
7	20,0	kamena volna - plošče PTP-035	0,036
8	0,4	armirana lepilna malta	0,90
9	0,3	zaključni tankoslojni omet	1,00

Toplotna prehodnost:  $U = 0,13 \text{ W/(m}^2\text{K)}$

