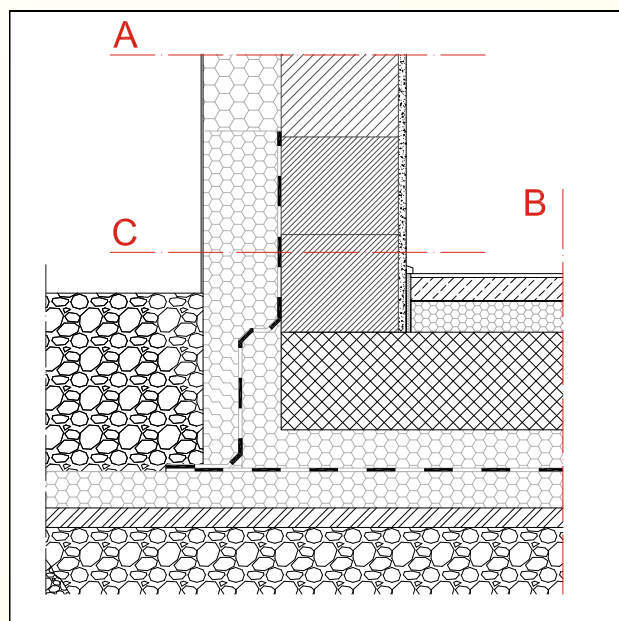




DETAJL ZA

PASIVNO HIŠO : **STIK OPEČNE STENE
S TEMELJNO PLOŠČO NA TERENU**

PROIZVAJALEC : **WIENERBERGER OPEKARNA ORMOŽ d.d.**
IZDELEK : **POROTHERM DRYFIX 30**



TEHNIČNI PODATKI :

**TOPLOTNE PREHODNOSTI
ZUNANJIH KONSTRUKCIJ**

A $U = 0,13 \text{ W}/(\text{m}^2\text{K})$

B $U = 0,12 \text{ W}/(\text{m}^2\text{K})$

C $U = 0,11 \text{ W}/(\text{m}^2\text{K})$

IZPOLNJENA ZAHTEVA

$U \leq 0,15 \text{ W}/(\text{m}^2\text{K})$

STIK JE BREZ TOPLOTNEGA MOSTU!

PREREZ A

zap.št.	širina [cm]		λ [W/(m K)]
1	2,0	apneno cemetna malta	0,85
2	30,0	opečni zidak - PTH PROFI 30	0,14
3	0,5	lepilna malta za kameno volno	0,90
4	20,0	kamena volna - plošče PTP-035	0,036
5	0,4	armirana lepilna malta	0,90
6	0,3	zaključni tankoslojni omet	1,00

Toplotna prehodnost: **U = 0,13 W/(m²K)**

PREREZ B

zap.št.	širina [cm]		λ [W/(m K)]
1	1,0	lesena talna obloga	0,21
2	6,0	mikroarmirani cementni estrih	0,14
3		ločilni sloj (PE folija)	
4	8,0	kamena volna	0,04
5	25,0	AB temeljna plošča	2,04
6	10,0	XPS ekstrudirani polistiren	0,03
7	0,5	hidroizolacija	0,19
8	10,0	XPS ekstrudirani polistiren	0,034
9	7,0	podložni beton	2,04
10	30,0	utrjeno gramozno nasutje	

Toplotna prehodnost: **U = 0,12 W/(m²K)**

PREREZ C

zap.št.	širina [cm]		λ [W/(m K)]
1	2,0	apneno cemetna malta	0,85
2	30,0	opečni zidak - PTH PROFI 30 polnjen z EPS granulatom	0,10
3	0,5	hidroizolacija	0,19
4	20,0	XPS ekstrudirani polistiren	0,034
5	0,4	armirana lepilna malta	0,90
6	0,3	zaključni tankoslojni omet	1,00

Toplotna prehodnost: **U = 0,11 W/(m²K)**

