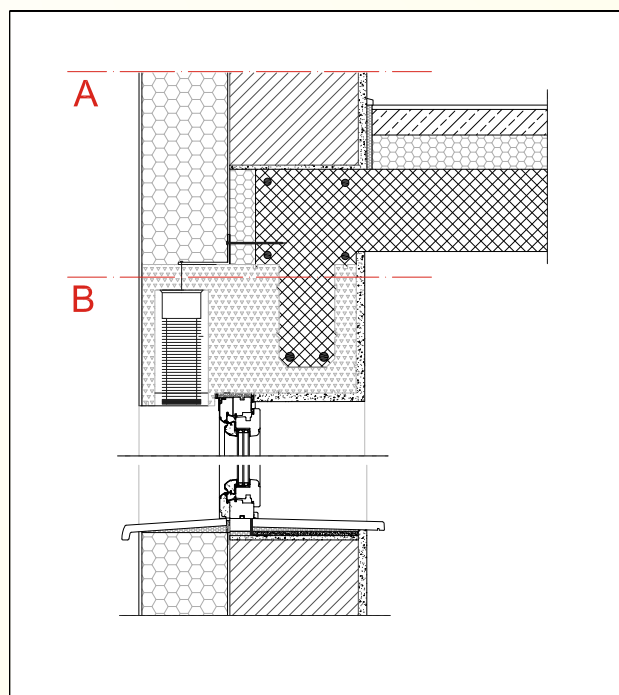




DETAJL ZA

PASIVNO HIŠO : **OKENSKA PREKLADA
V OPEČNI STENI**

PROIZVAJALEC : **WIENERBERGER OPEKARNA ORMOŽ d.d.**
IZDELEK : **POROTHERM DRYFIX 30**



TEHNIČNI PODATKI :

**TOPLOTNE PREHODNOSTI
ZUNANJIH KONSTRUKCIJ**

A U = 0,13 W/(m²K)

B U = 0,11 W/(m²K)

IZPOLNJENA ZAHTEVA

U ≤ 0,15 W/(m²K)

STIK JE BREZ TOPLOTNEGA MOSTU!

PREREZ A

zap.št.	širina [cm]		λ [W/(m K)]
1	2,0	apneno cemetna malta	0,85
2	30,0	opečni zidak - PTH PROFIL 30	0,14
3	0,5	lepilna malta za kameno volno	0,90
4	20,0	kamena volna - plošče PTP-035	0,036
5	0,4	armirana lepilna malta	0,90
6	0,3	zaključni tankoslojni omet	1,00

Toplotna prehodnost: $U = 0,13 \text{ W/(m}^2\text{K)}$

PREREZ B

zap.št.	širina [cm]		λ [W/(m K)]
1	2,0	apneno cemetna malta	0,85
2	5,0	preklada DRYFIX 30 iz EPS	0,033
3	15,0	AB preklada	2,04
4	30,5	preklada DRYFIX 30 iz EPS	0,033
5	0,4	armirana lepilna malta	0,90
6	0,3	zaključni tankoslojni omet	1,00

Toplotna prehodnost: $U = 0,11 \text{ W/(m}^2\text{K)}$

