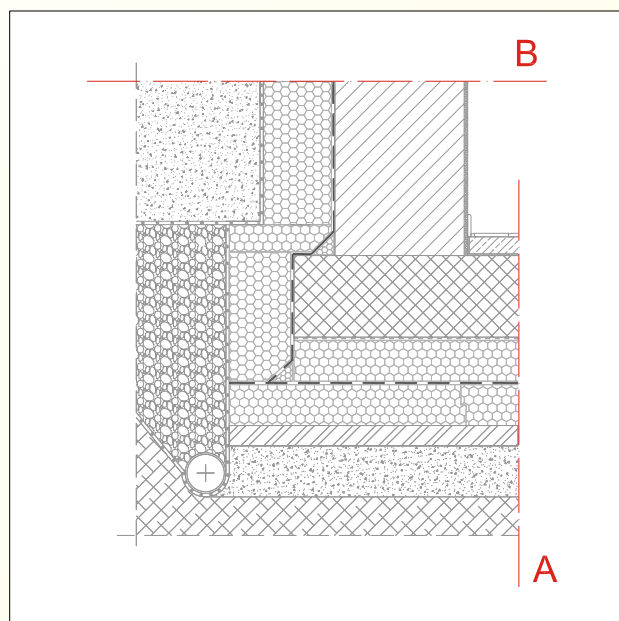




DETAJL ZA

PASIVNO HIŠO : **STIK OPEČNE STENE S  
TEMELJNO PLOŠČO V KLETI**

PROIZVAJALEC : **FIBRAN NORD d.o.o.**  
IZDELEK : **TOPLOTNA IZOLACIJA XPS**



TEHNIČNI PODATKI :

**TOPLOTNE PREHODNOSTI  
ZUNANJIH KONSTRUKCIJ**

**A**  $U = 0,14 \text{ W}/(\text{m}^2\text{K})$

**B**  $U = 0,13 \text{ W}/(\text{m}^2\text{K})$

IZPOLNJENA ZAHTEVA

$U \leq 0,15 \text{ W}/(\text{m}^2\text{K})$

**STIK JE BREZ TOPLOTNEGA MOSTU!**

## PREREZ A

zap.št.	širina [cm]		$\lambda$ [W/(m K)]
1	1,0	keramične ploščice	1,28
2	5,0	cementni estrih	1,40
3	0,5	FIBRANxpe NIKE	0,041
4	24,0	AB temeljna plošča	2,04
5	12,0	FIBRANxps 400-L	0,035
6	0,5	elastomerna bitumenska hidroizolacija	0,19
7	12,0	FIBRANxps 400-L	0,035

Toplotna prehodnost: **U = 0,14 W/(m²K)**

## PREREZ B

zap.št.	širina [cm]		$\lambda$ [W/(m K)]
1	1,0	podaljšana apnena malta 1700	0,85
2	38,0	opeka Porotherm 38S	0,18
4	0,5	elastomerna bitumenska hidroizolacija	0,19
5	20,0	FIBRANxps 300-L	0,035

Toplotna prehodnost: **U = 0,13 W/(m²K)**

