

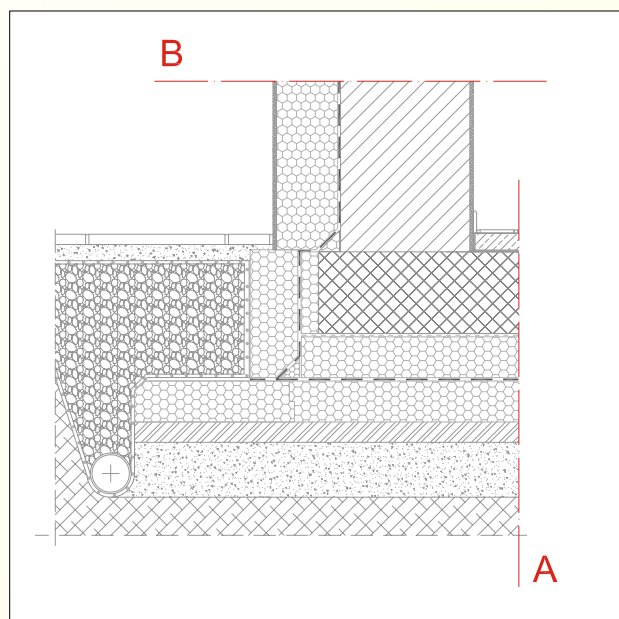


DETAJL ZA

PASIVNO HIŠO : **STIK OPEČNE STENE S TEMELJNO PLOŠČO NA TERENU**

PROIZVAJALEC : **FIBRAN NORD d.o.o.**

IZDELEK : **TOPLOTNA IZOLACIJA XPS**



TEHNIČNI PODATKI :

**TOPLOTNE PREHODNOSTI
ZUNANJIH KONSTRUKCIJ**

A U = 0,14 W/(m²K)

B U = 0,13 W/(m²K)

IZPOLNJENA ZAHTEVA

U ≤ 0,15 W/(m²K)

STIK JE BREZ TOPLOTNEGA MOSTU!

PREREZ A

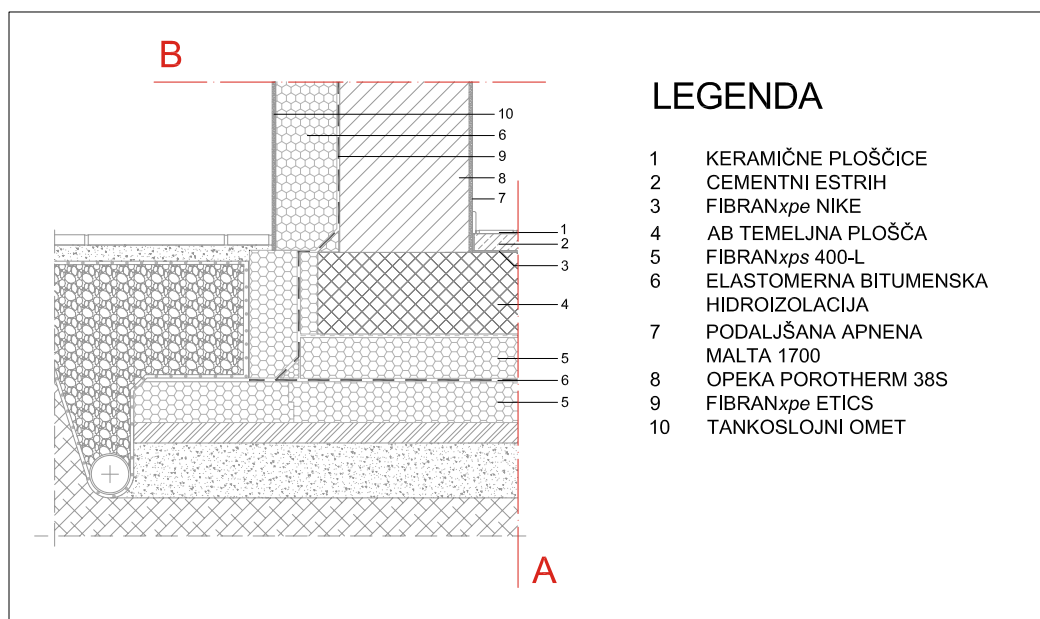
zap.št.	širina [cm]		λ [W/(m K)]
1	1,0	keramične ploščice	1,28
2	5,0	cementni estrih	1,40
3	0,5	FIBRANxpe NIKE	0,041
4	24,0	AB temeljna plošča	2,04
5	12,0	FIBRANxps 400-L	0,035
6	0,5	elastomerna bitumenska hidroizolacija	0,19
7	12,0	FIBRANxps 400-L	0,035

Toplotna prehodnost: **U = 0,14 W/(m²K)**

PREREZ B

zap.št.	širina [cm]		λ [W/(m K)]
1	1,0	podaljšana apnena malta 1700	0,85
2	38,0	opeka Porotherm 38S	0,18
3	0,5	elastomerna bitumenska hidroizolacija	0,19
4	18,0	FIBRANxps ETICS	0,035
5	0,3	tankoslojni omet	1,00

Toplotna prehodnost: **U = 0,13 W/(m²K)**



LEGENDA

- 1 KERAMIČNE PLOŠČICE
- 2 CEMENTNI ESTRIH
- 3 FIBRANxpe NIKE
- 4 AB TEMELJNA PLOŠČA
- 5 FIBRANxps 400-L
- 6 ELASTOMERNA BITUMENSKA
HIDROIZOLACIJA
- 7 PODALJŠANA APNENA
MALTA 1700
- 8 OPEKA POROTHERM 38S
- 9 FIBRANxpe ETICS
- 10 TANKOSLOJNI OMET