

DETAJL ZA
PASIVNO HIŠO: **SEISMIC temeljna blazina XPS dvoslojna
podkleten objekt**

PROIZVAJALEC: **FIBRAN NORD d.o.o.**
IZDELEK: **TOPLOTNA IZOLACIJA XPS**

TEHNIČNI PODATKI:

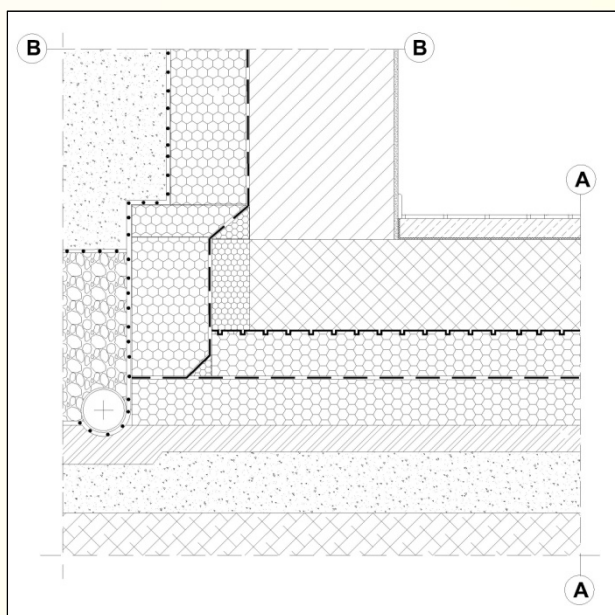
**TOPLOTNE PREHODNOSTI
ZUNANJIH KONSTRUKCIJ**

A $U = 0,139 \text{ W}/(\text{m}^2\text{K})$

B $U = 0,137 \text{ W}/(\text{m}^2\text{K})$

IZPOLNJENA ZAHTEVA

$U \leq 0,15 \text{ W}/(\text{m}^2\text{K})$



STIK JE BREZ TOPLOTNEGA MOSTU!

PREREZ A

zap. št.	debelina [cm]		λ [W/(mK)]
1	1,0	KERAMIČNE PLOŠČICE TALNE NEGLAZIRANE	1,280
2	5,0	CEMENTNI ESTRIH	1,400
3	0,5	PENJENA FOLIJA	0,041
4	24,0	AB temeljna plošča	2,040
5	12,0	FIBRAN xps SEISMIC 400-L	0,036
6	0,48	FIBRAN $hydro$ SEISMIC T-1,8 sk/sk FIBRAN $hydro$ SEISMIC T-3 sk	0,190
7	12,0	FIBRAN xps 400-L	0,036

Toplotna prehodnost: **U = 0,139 W/(m²K)**

PREREZ B

zap. št.	debelina [cm]		λ [W/(mK)]
1	1,5	PODALJŠANA APNENA MALTA	0,850
2	38,0	ZID OPEKA POROTHERM 38S	0,180
3	0,6	ELASTOMERNA BITUMENSKA HIDROIZOLACIJA (0,3+0,3)	0,190
4	20,00	FIBRAN xps 300-L	0,040

Toplotna prehodnost: **U = 0,137 W/(m²K)**

