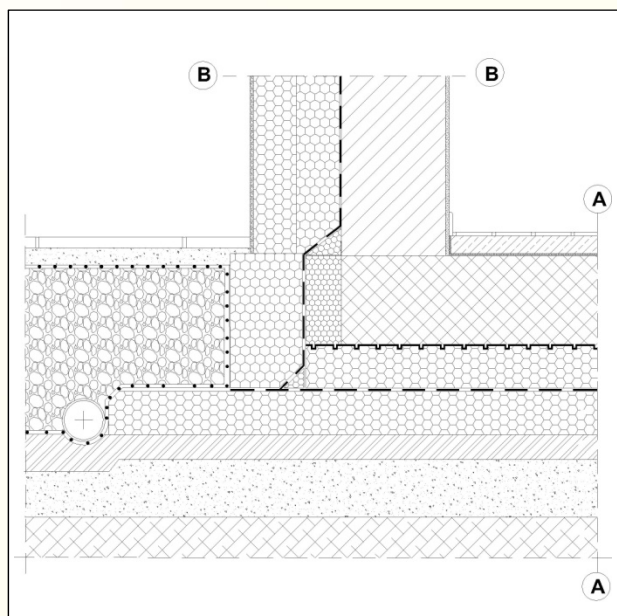


DETAJL ZA
PASIVNO HIŠO: **SEISMIC temeljna blazina XPS dvoslojna
nepodkleten objekt**

PROIZVAJALEC: **FIBRAN NORD d.o.o.**
IZDELEK: **TOPLOTNA IZOLACIJA XPS**



TEHNIČNI PODATKI:

**TOPLOTNE PREHODNOSTI
ZUNANJIH KONSTRUKCIJ**

A $U = 0,139 \text{ W}/(\text{m}^2\text{K})$

B $U = 0,111 \text{ W}/(\text{m}^2\text{K})$

IZPOLNJENA ZAHTEVA

$U \leq 0,15 \text{ W}/(\text{m}^2\text{K})$

STIK JE BREZ TOPLOTNEGA MOSTU!

PREREZ A

| zap. št. | širina [cm] | | λ [W/(mK)] |
|----------|-------------|---|--------------------|
| 1 | 1,0 | PARKET | 0,21 |
| 2 | 5,0 | CEMENTNI ESTRIH | 1,400 |
| 3 | 0,5 | PENJENA FOLIJA | 0,041 |
| 4 | 24,0 | AB temeljna plošča | 2,040 |
| 5 | 12,0 | FIBRANxps SEISMIC 400-L | 0,036 |
| 6 | 0,48 | FIBRANhydro SEISMIC T-1,8 sk/sk FIBRANhydro SEISMIC T-3 sk | 0,190 |
| 7 | 12,0 | FIBRANxps 400-L | 0,036 |

Toplotna prehodnost: **U = 0,139 W/(m²K)**

PREREZ B

| zap. št. | širina [cm] | | λ [W/(mK)] |
|----------|-------------|--|--------------------|
| 1 | 1,5 | PODALJŠANA APNENA MALTA | 0,850 |
| 2 | 29,0 | ZIDANA MODULARNA OPEKA | 0,180 |
| 3 | 0,6 | ELASTOMERNA BITUMENSKA HIDROIZOLACIJA (0,3+0,3) | 0,190 |
| 4 | 24,00 | FIBRANxps ETICS GF (12+12cm) | 0,036 |
| 5 | 1,0 | OMET | 0,870 |

Toplotna prehodnost: **U = 0,111 W/(m²K)**

