

The logo for Fibran, featuring the word "fibran" in a bold, italicized, white sans-serif font. A horizontal orange bar is positioned above the letters "i" and "b". A registered trademark symbol (®) is located to the upper right of the word.

fibran[®]

ENERGYSHIELD.

Zdaj gre zares!
Izoliramo učinkovito in trajno!

Marjeta Vide Lutman

FIBRAN d.o.o.

Polovične rešitve so najdražje

... to vemo mi, to veste projektanti, tega se **ne** zavedajo investitorji, nekaterim izvajalcem **je vseeno**.

Celovita rešitev

ni mišljena le kot prenova celotne stavbe.

Mišljen je vsak detajl v vsaki fazi dela, ki se ga kasneje ne bo dalo popraviti, ali pa bo naslednja faza zaradi prej nerešenega detajla dražja.

Celovita diagnostika stavbe

Ne glede na to, ali se lotimo sanacije dela stavbe, ali celote, diagnosticiramo stanje celotne stavbe.

To ni delo za vsakogar. Tudi zdravniki diagnostiki so posebej talentirani in izučeni ljudje, ki znajo povezovati informacije in videti korak naprej.

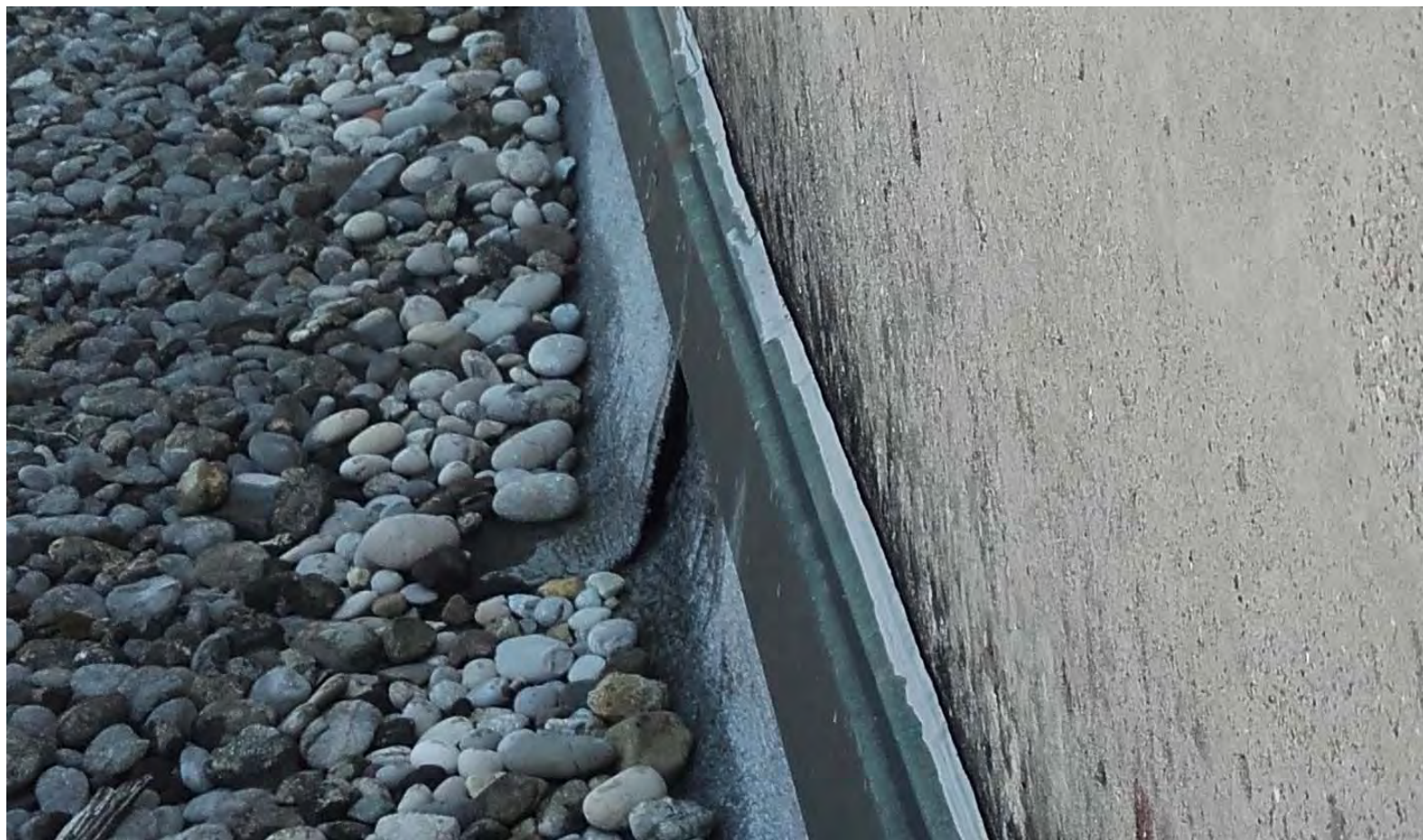
Klasična streha s prodcem po nekaj letih. Kaj se iz tega lahko naučimo?



Tega si po 20 letih res ne želimo



Izpostavljeni del hidroizolacije



Materiali imajo svoje zakonitosti



Zamakanje ali kondenzacija v prostoru pod balkonom?



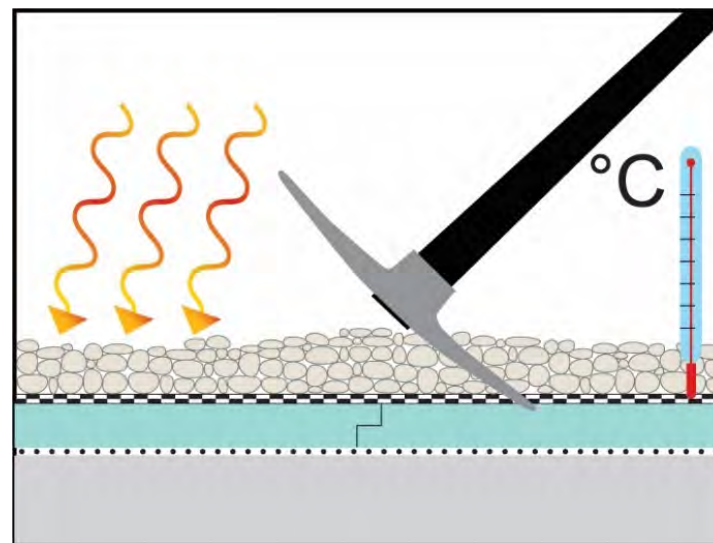
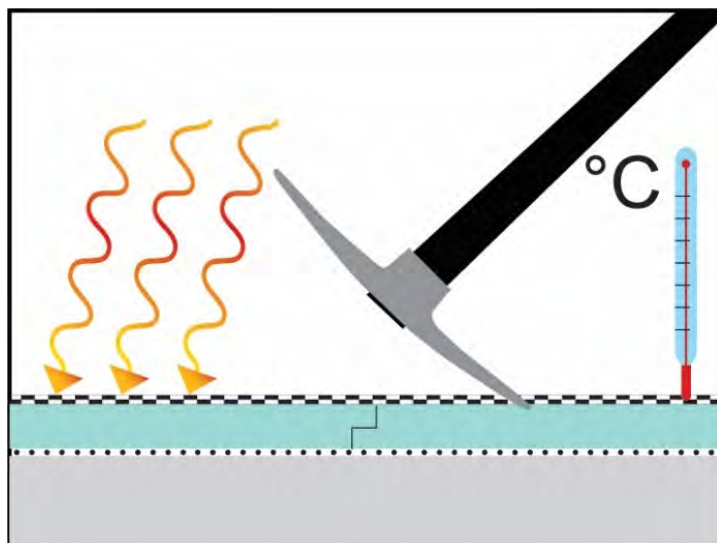
Vrt na balkonu, moker strop pri sosedu



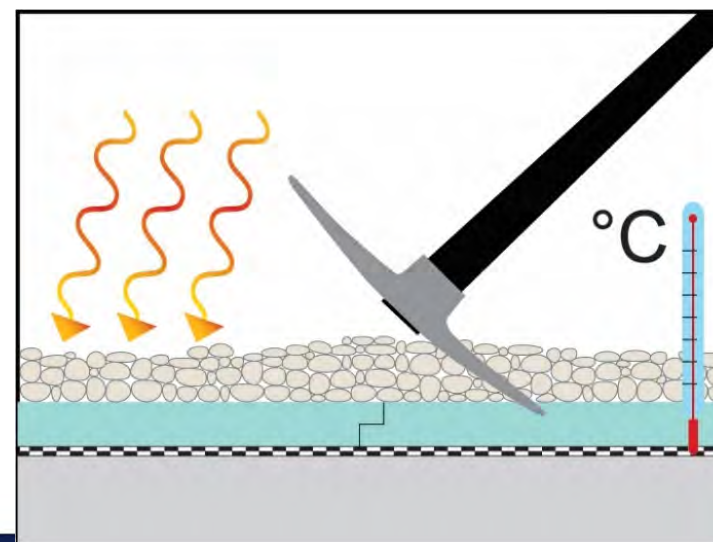
Po delni sanaciji bi morali
spremeniti še naravne zakone...



Ravna streha z izpostavljeno ali „osenčeno“ hidroizolacijo



Trajna ravna streha s popolnoma zaščiteno hidroizolacijo – OBRNJENA STREHA



Prodne površine OBRNJENE ravne strehe



nepohodna

Za zahtevne aplikacije, ko je toplotna izolacija izven oboda hidroizolacije, je potrebno pridobiti **Evropsko tehnično oceno za toplotne izolacije**

Uporabne površine OBRNJENE ravne strehe



Za zahtevne aplikacije, ko je toplotna izolacija izven oboda hidroizolacije, je potrebno pridobiti **Evropsko tehnično oceno za toplotne izolacije**

Uporabne površine OBRNJENE ravne strehe



*obložena z lesom
in ozelenjena*

Za zahtevne aplikacije, ko je toplotna izolacija izven oboda hidroizolacije, je potrebno pridobiti **Evropsko tehnično oceno za toplotne izolacije**



Uporaba preverjenih materialov za zahtevne aplikacije

- Ravna obrnjena streha, ozelenjena streha
- Toplotna zaščita v zemlji, v stalni vlagi, pod nivojem podtalnice
- Pod temeljno ploščo
- ...

Za zahtevne aplikacijo, za katere ni standarda, morajo toplotne izolacije biti posebej preverjene in pridobiti Evropsko tehnično oceno - ETA

Napaka pri izvedbi hidroizolacije



Neprofesionalci na delu



Za zahtevne aplikacije, ko je toplotna izolacija izven oboda hidroizolacije, je potrebno pridobiti **Evropsko tehnično oceno za toplotne izolacije**

Posledica „šalabajzar“ strokovnjaka

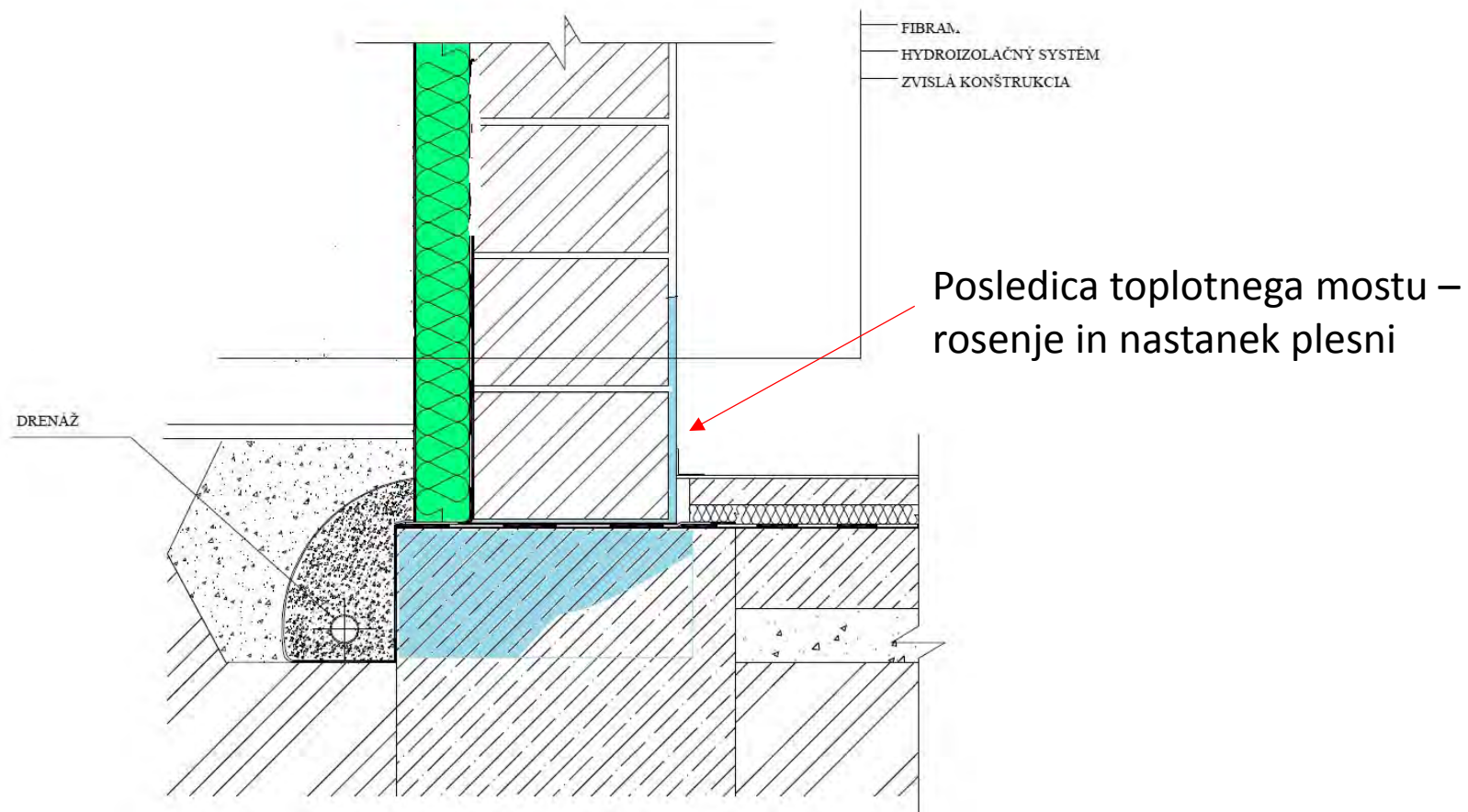


Odločitev o celoviti rešitvi

Celovit toplotni ovoj – ni toplotnih mostov, ne poslabšamo obstoječega stanja.

Z napačnim pristopom „zdrave“, a manj izolirane stavbe, spreminjamo v „bolne“.

Klasična napaka ob sanacijah



Posledice za posteljo...



Uspešna bi bila edino celovita obnova



Posledica linijskega toplotnega mostu na fasadi



Odločitev o najustreznejši rešitvi

- **Najdražja** je tehnično nestrokovna rešitev in slaba izvedba. Te ponudbe so ponavadi v prvem hipu **najcenejše**, saj je tudi uporabljeni material ponavadi slabše kakovosti.
- **Najcenejša** rešitev je dobro pretehtana rešitev ob vsestranski celostni diagnozi, saj zagotavlja **trajnost in trajno učinkovitost**. Sestavni deli so **preverjeni za namensko rabo**.

Najtežje je prenesti to vedenje investitorju, saj večina izvajalcev ponudi „**pocenitev**“ predvidene rešitve.

fibran[®]

ENERGYSHIELD.

Z dobro rešitvijo si ohranite
Hvala
osebni
za vašo pozornost!

Marjeta Vide Lutman

www.fibran.si